

מתחם המרכז שעה תכנון עיר כפר-סבא

תכנית בנין עיר מפורטת מס. כס/133/1

גוש 4435 חלקה 6,7,8

נפה: אגוז הקיה

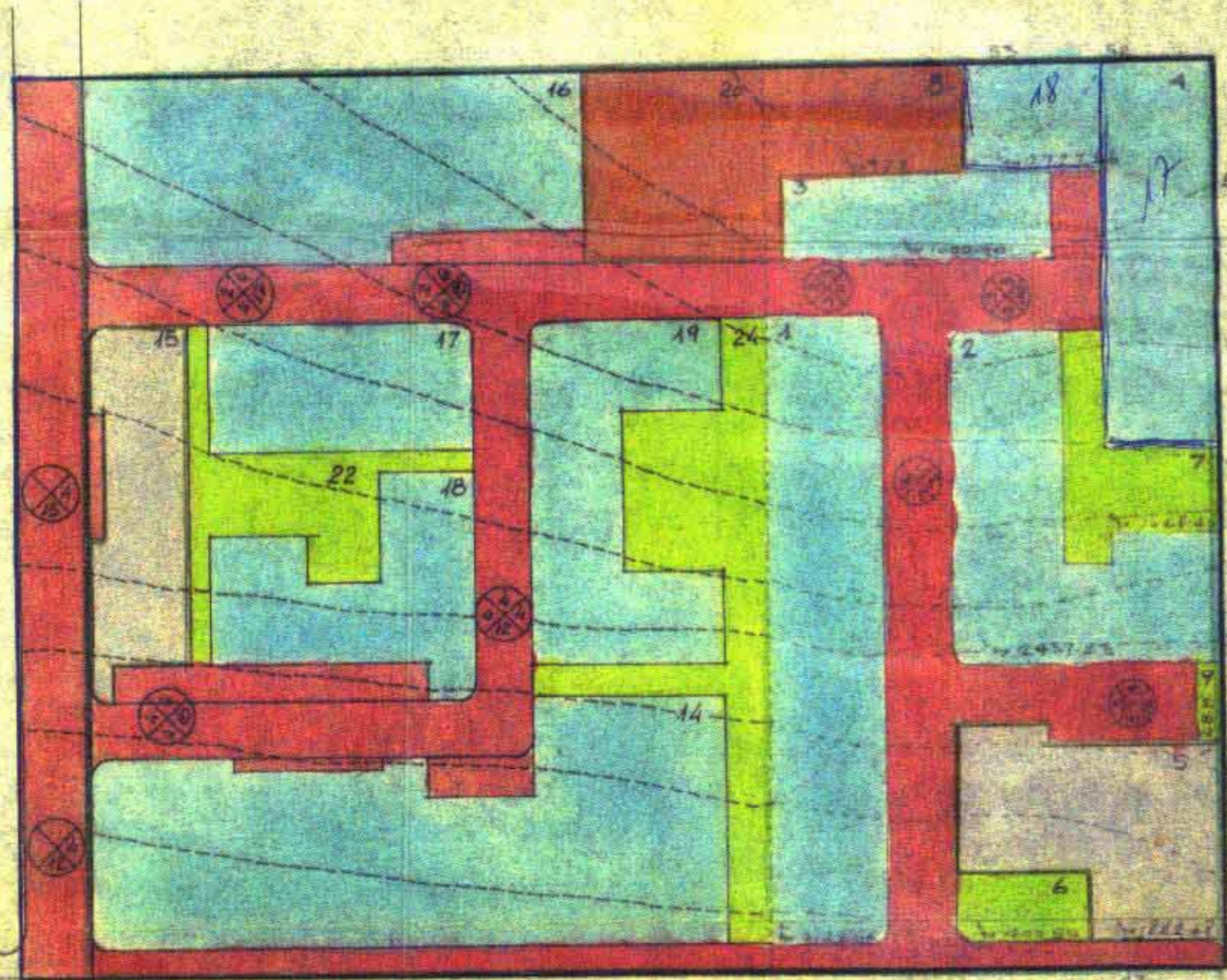
מקום: כפר-סבא תל אביב

בעל הקרקע:

[שדה חקלאית לבנין ותכנון עיר כפר-סבא

התקנתו יעקב ואורח יער ארי-כלים

שטח הקניין: $2520 + 26300 + 17398 = 46218$ ק"מ²
 (6) (7) (8)

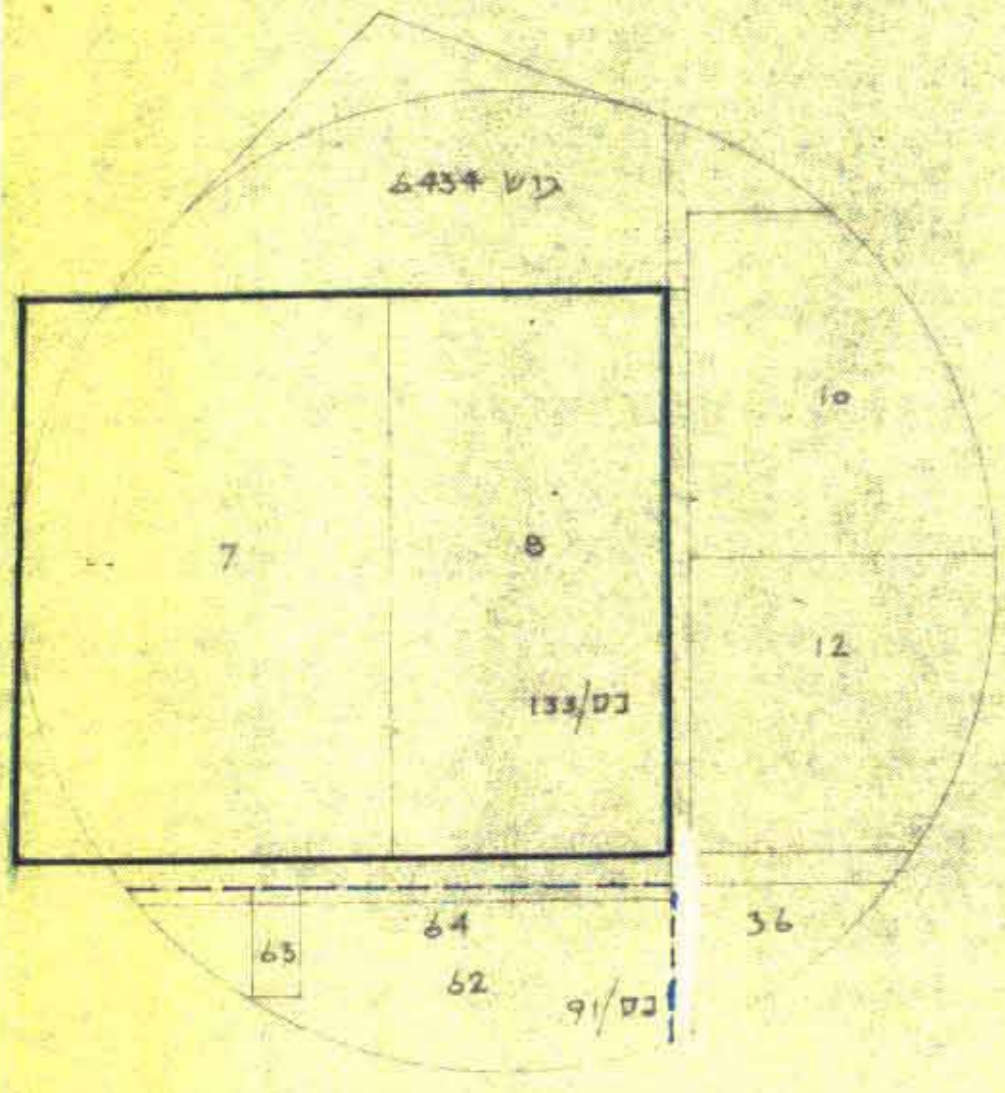


חלקה 7

חלקה	שטח ב"ד	שטח ב' %	גוש חלקה שטח ב'ד	שטח ב' %
1-4	9219	51.8%	14, 16-19	56.8
6-7-9	1209	7.9%	21-22	13.5
8	0.977	5.6%	20	5.8
5	1.823	10.5%	18	6.0
	4170	24.2%		18.2
סה"כ	17398	100%	26300	100%

חלקה 8

חלקה	שטח ב'ד	שטח ב' %	גוש חלקה שטח ב'ד	שטח ב' %
1-4	9219	51.8%	14, 16-19	56.8
6-7-9	1209	7.9%	21-22	13.5
8	0.977	5.6%	20	5.8
5	1.823	10.5%	18	6.0
	4170	24.2%		18.2
סה"כ	17398	100%	26300	100%



- מוקד**
- גבול אגוז קיה
 - גבול הקניין
 - גבול חקלאי
 - שטח ציבורי אגוז
 - שטח ציבורי ציבורי
 - שטח ציבורי ציבורי
 - דרך קיה
 - דרך מוצק
 - גבול מוצק
 - שטח הדרך
 - קו בנין
 - רחב הדרך

הועדה המקומית לבנין ותכנון עיר
 מס. - 133/1
 תכנית מס. 133/1
 כשיבט ת. 29
 מיום 1956
 פוסק הועדה

הועדה המקומית לבנין ותכנון עיר
 מס. - 133/1
 תכנית מס. 133/1
 כשיבט ת. 29
 מיום 30.3.56
 פוסק הועדה

משרד הפנים
פקודת בנין ערים 1936
ועדה מחוזית לבנין ותכנון ערים
 מחוז המרכז
 מדת חבון עיר כפר-סבא
 תכנית מס. 133/1
 הועדה המחוזית כשיבטתה ה. 172
 מיום 21.4.56
 חלילה לתת חוקף
 לתכנית ולקבול לעיל
 מן סגל מילי לתכנון יושב ראש הועדה

קנה מידה 1:2500