

מרחב תכנון מקומי "הדרים"  
 תכנית מפורטת מס. הר/150/1  
 שנוי לתכנית מפורטת מס. הר/150  
 שכון במוגדילאל

גוש: 6410  
 חלקות: 89, 51, 47, 49, 46  
 חלקי חלקות: 60, 59, 52, 95, 91, 90, 50, 53, 48

- המחוז : המרכז
- הנפה : פתח-תקוה
- המקום : מועצה מקומית הוד-השרון
- בעל הקרקע : מנהל מקרקעי ישראל
- מגיש התכנית : משרד השכון
- מחבר התכנית : משרד השכון- מחוז המרכז
- שטח התכנית : 9.350 ד'

מקרא:

- גבול התכנית
- גבול גוש רשום
- גבול חלקה רשומה ומספרה מבוטלת
- גבול מגדש מאושר לביטול
- גבול מגדש מועע ומספרו
- גבול חלקה רשומה
- אזור מגורים א'
- אזור מגורים ג'
- שטח לבנין ציבור
- קו ביוב
- דרך וחניה קיימת או מאושרת
- דרך וחניה מועעת
- מסעו הדרך
- קו בטן סינימלי
- דוחב הדרך
- קו חשמל
- דרך לביטול
- חניה פרטית
- צדיק להריסה



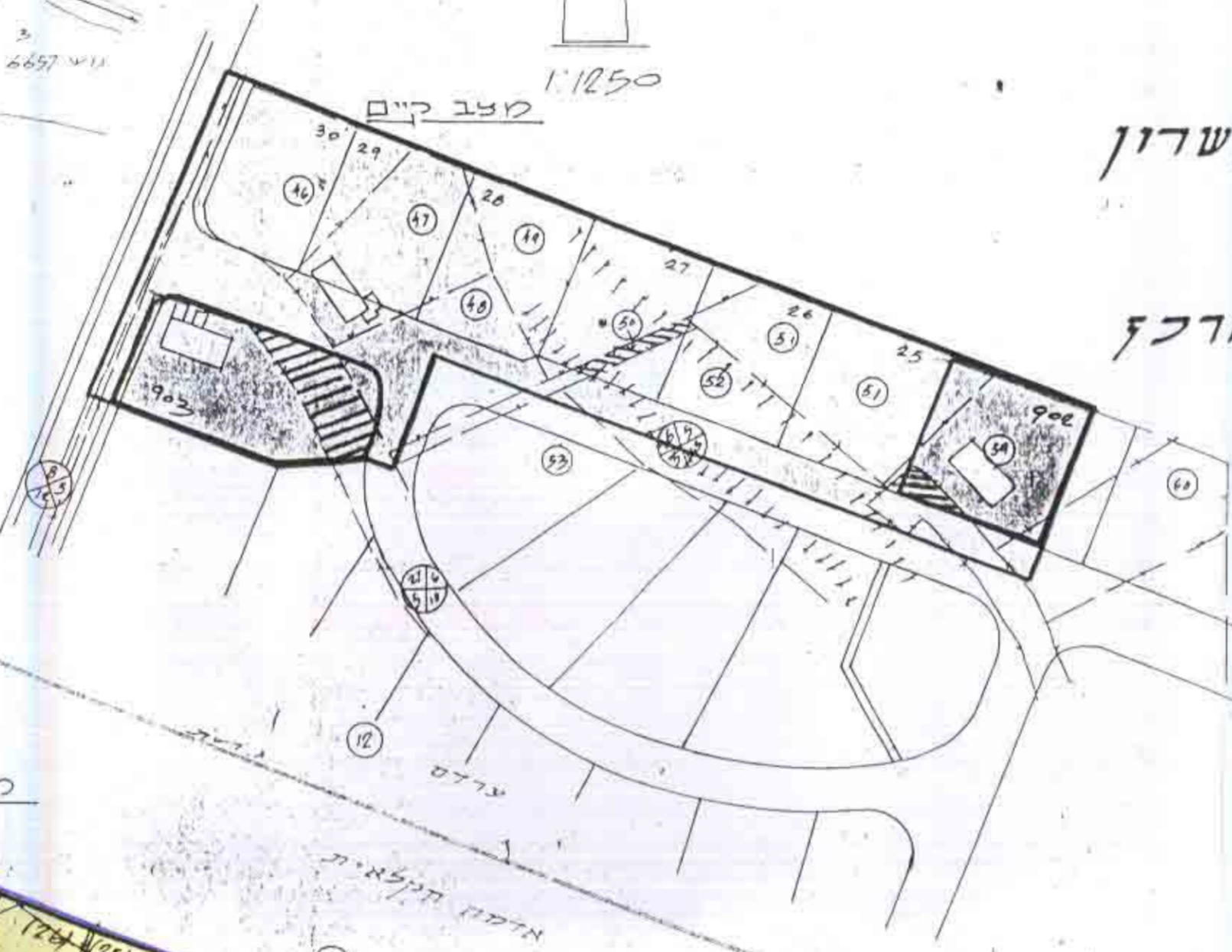
משרד המכנה  
 חוק התכנון והבניה חש"ב-1965  
 מס' 3322  
 מרחב תכנון מקומי  
 תכנית מס' 150/1  
 תאריך: 30.12.73  
 חלטה לגבי חוק  
 יושב ראש הוועדה

מינהל מקרקעי  
 מחוז תל-אביב-יפו  
 16.VII.1973  
 22200 ומתוח

חוק התכנון והבניה חש"ב-1965  
 חוקיה המגלים לתכנון ובניה "הדרים"  
 תכנית מס' 150/1  
 בשינוי מס' 85  
 תאריך: 28/6/73  
 חלטה לועדה המחוזית לתמורה  
 יושב ראש הוועדה

חתימות: מוגיש התכנית  
 חתימת מחבר התכנית

תאריך: 11.4.73, 22.2.73, 14.12.72



לוח השטחים

אחוזים	שטח האזור בד'	שטח המגרש בד'	מס' הקרקע	קטגוריה
		911	25	אזור מגורים א'
		741	26	—
		753	27	—
		828	28	—
		815	29	—
	5083	1035	30	—
61.67	684	684	31	חניה פרטית
		1015	902	שטח לבנין ציבורי
24.77	2.315	1300	903	—
13.56	1.268			דרכים וחניונים (ציבוריים)
100.00	9.350			סול'כ

78 ואיזית 30