

מרחב תכנון מקומי כוד

תכנית מפורטת לד/2/530

שינוי לתכנית מפורטת לד/530

משרד הפנים
המנהל
29-04-1992
נתקבל

נפה : רמלה
מחוז : המרכז
עיר : לוד
נוש : 4012 חלקה: 50 חלק, 41 חלק מגרש: 88
בעל הקרקע : מ.מ.
שטח התכנית: 450 מ"ר
המתכנן : מולכו בני-אדריכל
היוזם : וולפסל סנדר
כתובת : כביש מס' 2, שכונת לוד הצעירה.

מקרא

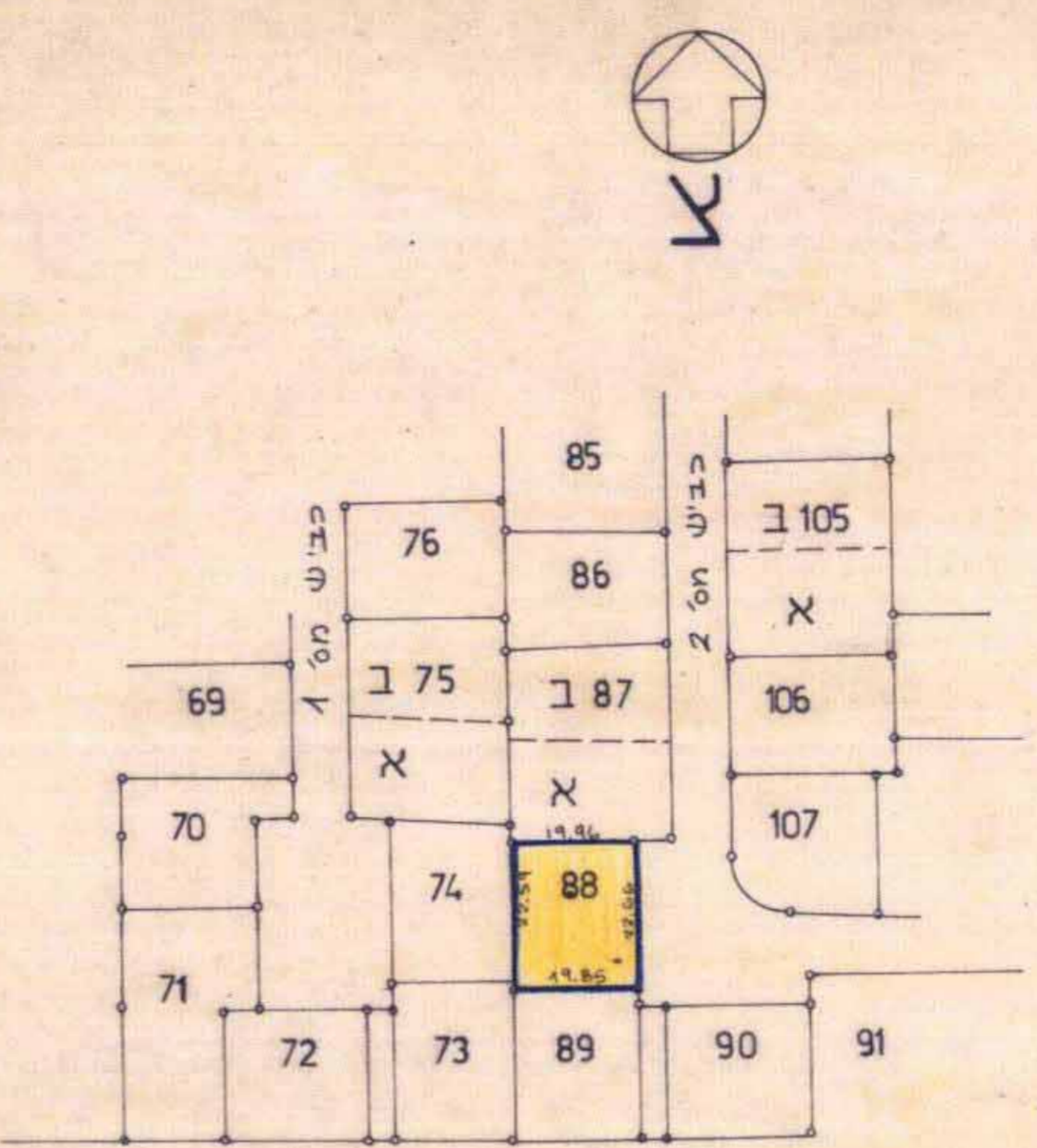
גבול התכנית
אזור מגורים א'

אישורים

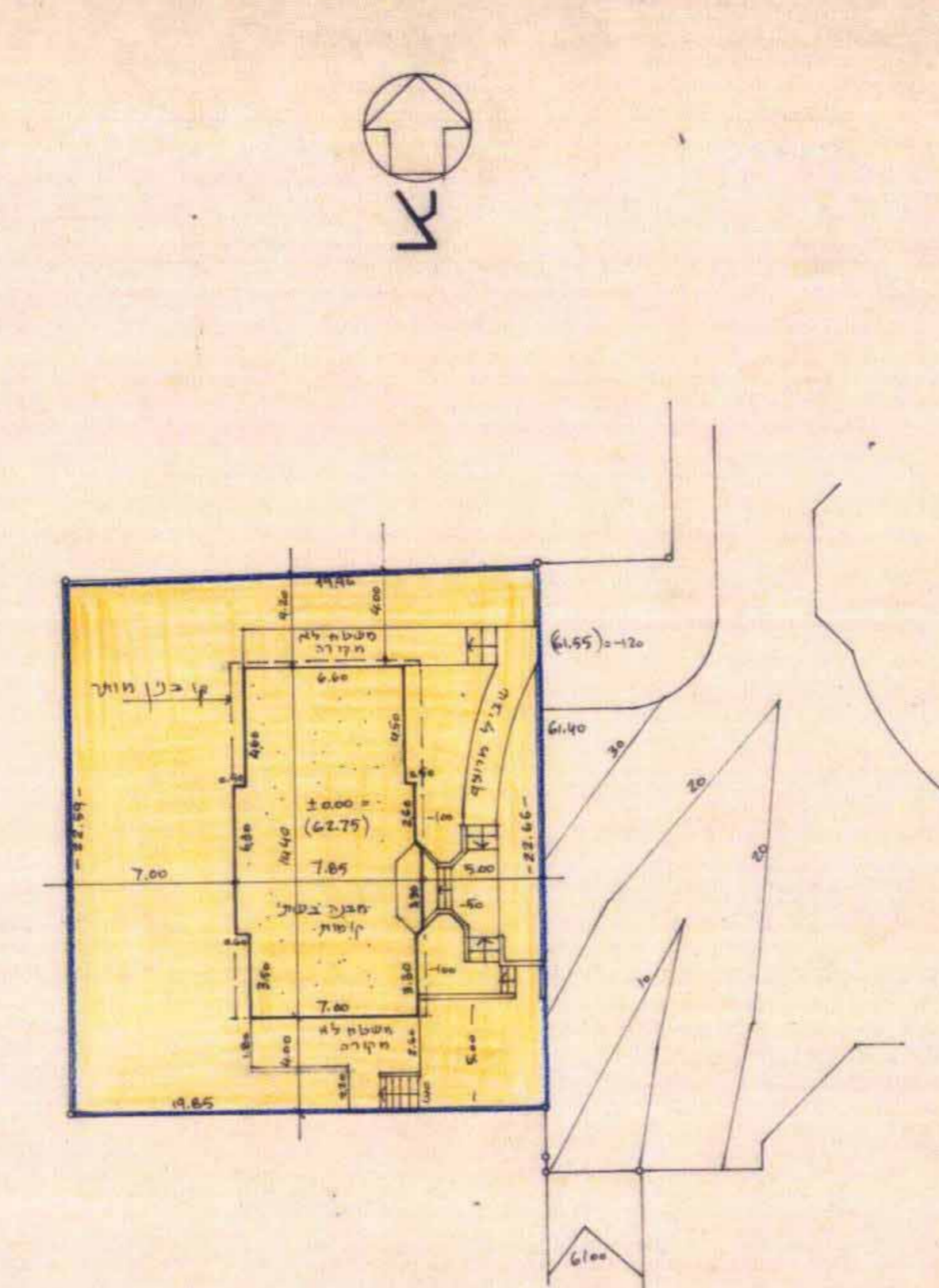
חוק התכנון והבניה השכיחה-1965
רשמי המשרד לתכנון ולבניה
לוד
תכנית מס' 2/530
מס' 7819
הנדסאי אריאל גולן
מנכ"ל

נבדק וניתן להפקיד / שאשר
החלטת הוועדה המחוזית / משנת מיום 20.3.92
מנכ"ל המחוז
תאריך

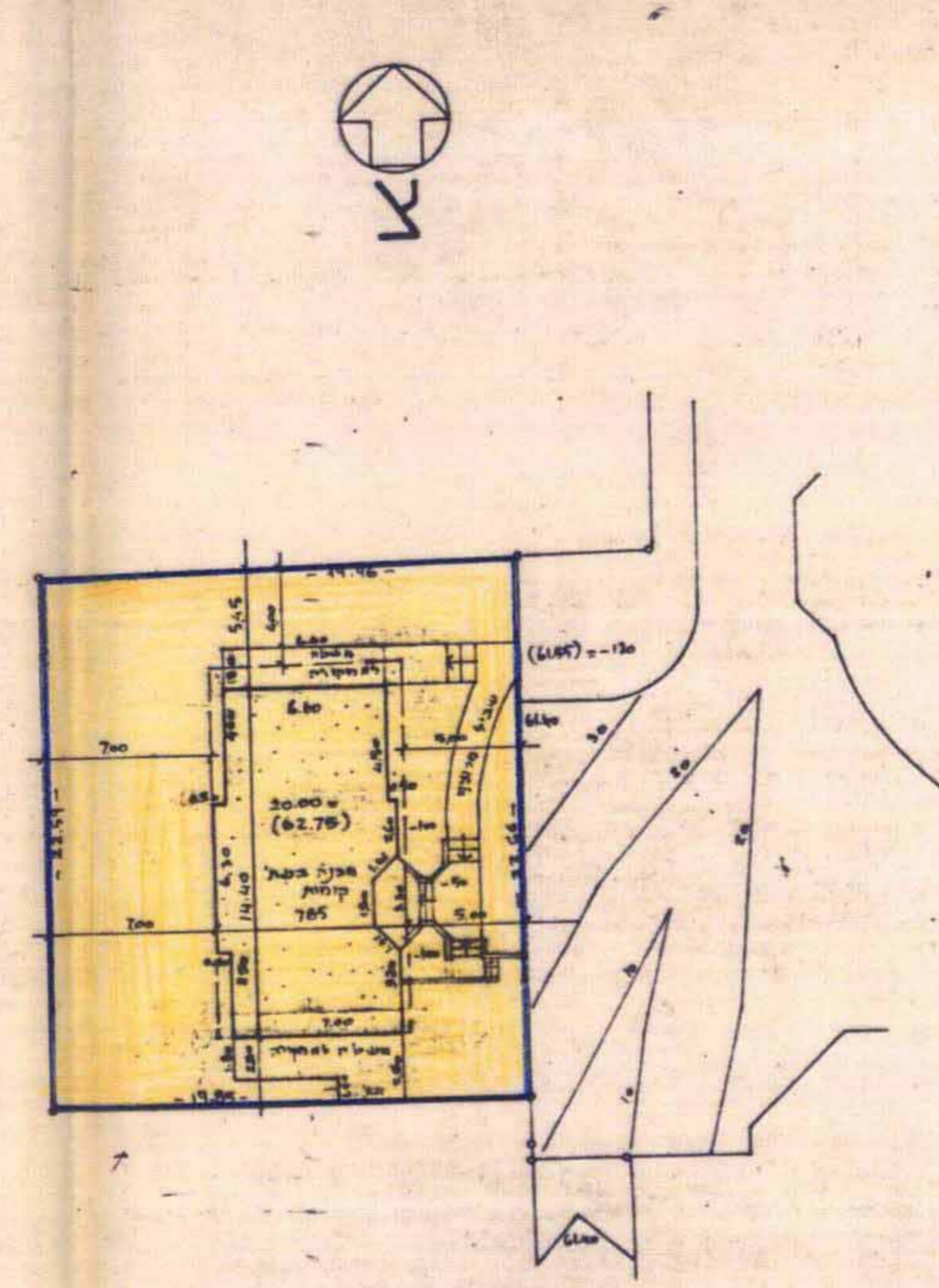
משרד הפנים
מנהל המחוז
משרד המבנה
2/530
אישור תכנית מס' 2/530
התכנית מאשרת מכה
סעיף 100 לחוק
ת"ד הועדה



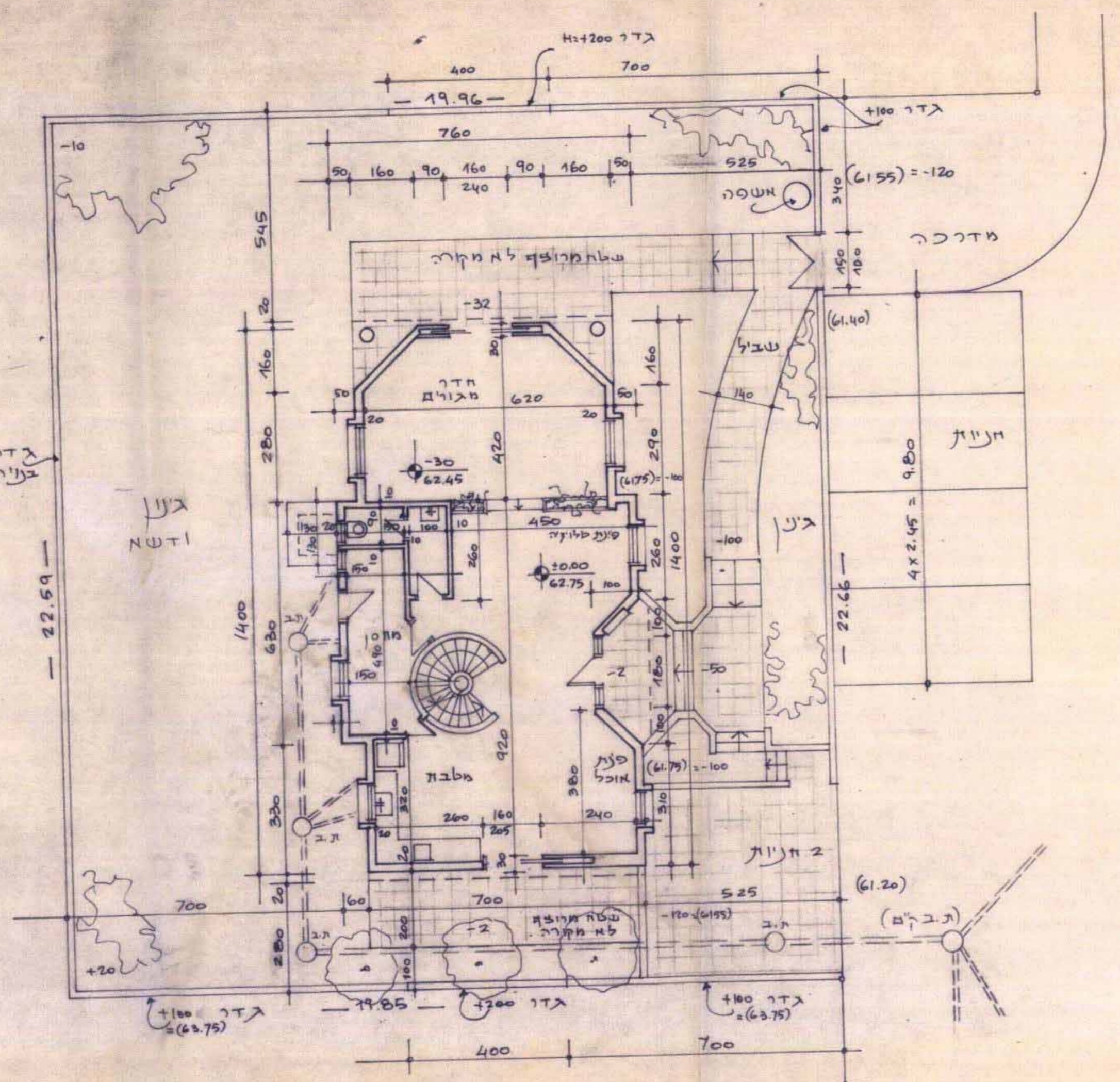
תרשים הסביבה קב. 1:1250



מצב מתוכנן קב. 1:250



מצב מוצע קב. 1:250



מצב מוצע קומת קרקע 1:100