

מרחב תכנון מקומי לוד
 תכנית מפורטת מס' לד/691
 שנוי לתכנית מפורטת מס' לד/610

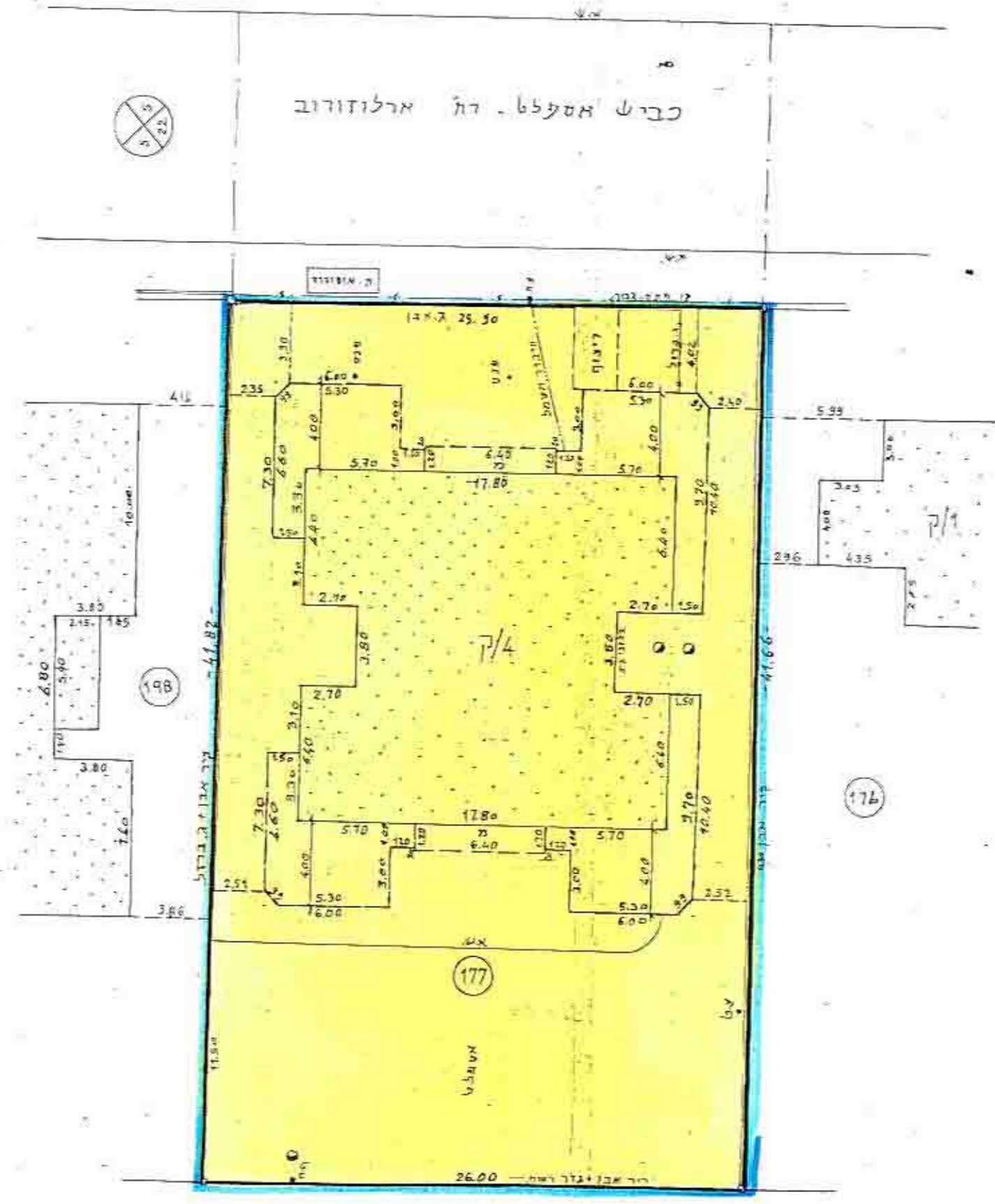
לוח שטחי בניה

שטח בניה לידה ללא חדר מדרגות			שטח בניה לידה ללא חדר מדרגות		
סה"כ	מוצע	קיים	סה"כ	מוצע	קיים
מ"ר 207,00	מ"ר 69,10	מ"ר 137,90	מ"ר 103,50	מ"ר 34,55	מ"ר 68,95
מ"ר 197,70	מ"ר 59,80	מ"ר 137,90	מ"ר 98,85	מ"ר 29,90	מ"ר 68,95

משרד הפנים מחוז המרכז
 תוק התכנון והבניה תשס"ה-1965
 תכנית מס' לד/691
 התכנית מאושרת מכח
 סעיף 108(ג) לחוק
 4024
 מ"ר יוקר היעדה המחוזית

- מחוז : נפה
- שיר : גוש
- חלקה : בעל הקרקע
- היוזם : מחבר התכנית
- שטח התכנית : 1075 מ"ר

- מנהל מקרקעי ישראל :
- כהן אסתר נציגת דיירי הבנין :
- מאיוסט א. :
- 1075 מ"ר :

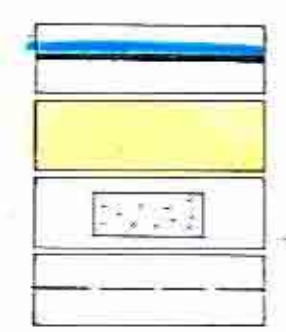


מצב חדש 1:250



תרשים הסביבה 1:2500

חוק התכנון והבניה תשס"ה-1965
 וידה בסיסית לתכנון והבניה לוד
 תכנית מס' לד/691
 מס' 304.89
 חתום אריה בן אליעזר
 מזכיר יושב ראש



- מקרא
- גבול התכנית
- אזור מגורים ג
- בנין קיים
- קו בנין

מזכיר יושב ראש
 תאריך 24.7.19
 משרד הפנים מחוז המרכז

מאיוסט א.
 תאריך 24.7.19
 משרד הפנים מחוז המרכז

- התימות
- נציגת דיירי הבנין
- מחבר התכנית