

מרחב תכנון מקומי לוד  
מחוז המרכז

שינוי תכנית מתאר לר/693  
שינוי לתכנית לר/610

משרד הפנים מחוז המרכז  
תחן התכנון והמרחב תשס"ו-2005  
אישור תכנית מס. 693  
התכנית מנושרת מכח  
ש"ע 108 למק  
יו"ר תחנת המרחב

מחוז נפה עיר גוש חלקה  
המרכז רמלה לוד 4024  
423

בעל הקרקע: מ.מ.י  
היוזם: עיריית לוד - הועדה המקומית

המתכנן: סלו בן-עמי-אדריכל  
שטח התכנית: 1.112 דונם

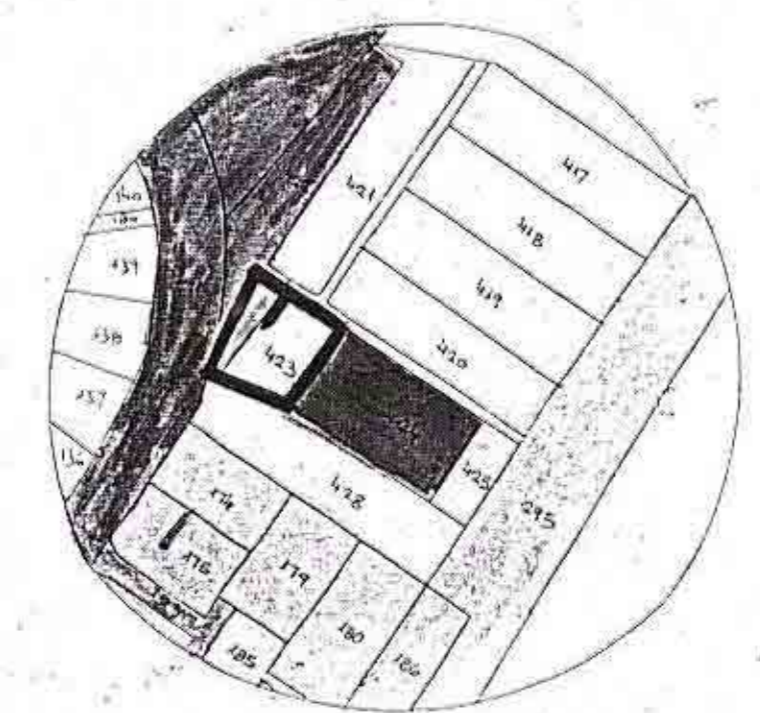
חוק התכנון והמרחב תשכ"ה-1965  
רשדה מקומית לתכנון ותכנון לוד  
693  
חבית מפורשת מס. 30.289  
בישיבה מס. 108  
החלטת הוועדה המקומית לתכנון ומרחב

חזית אחרת  
גבול התכנית  
דרך קיימת  
אזור כזורים א'  
" "  
גן קיים  
תוספת מוצעת לבנין קיים  
שטח פרטי פתוח  
אזור בנין צמוד  
שלו בן-עמי אדריכל  
אשכול 4 רמטליץ  
פר. 03-92701

חתימת היזם

לוד  
גוש: 4024  
חלקה: 423  
נוק עבוד החב לפינת לוד-רמלה  
השטח: 0.908 דמ

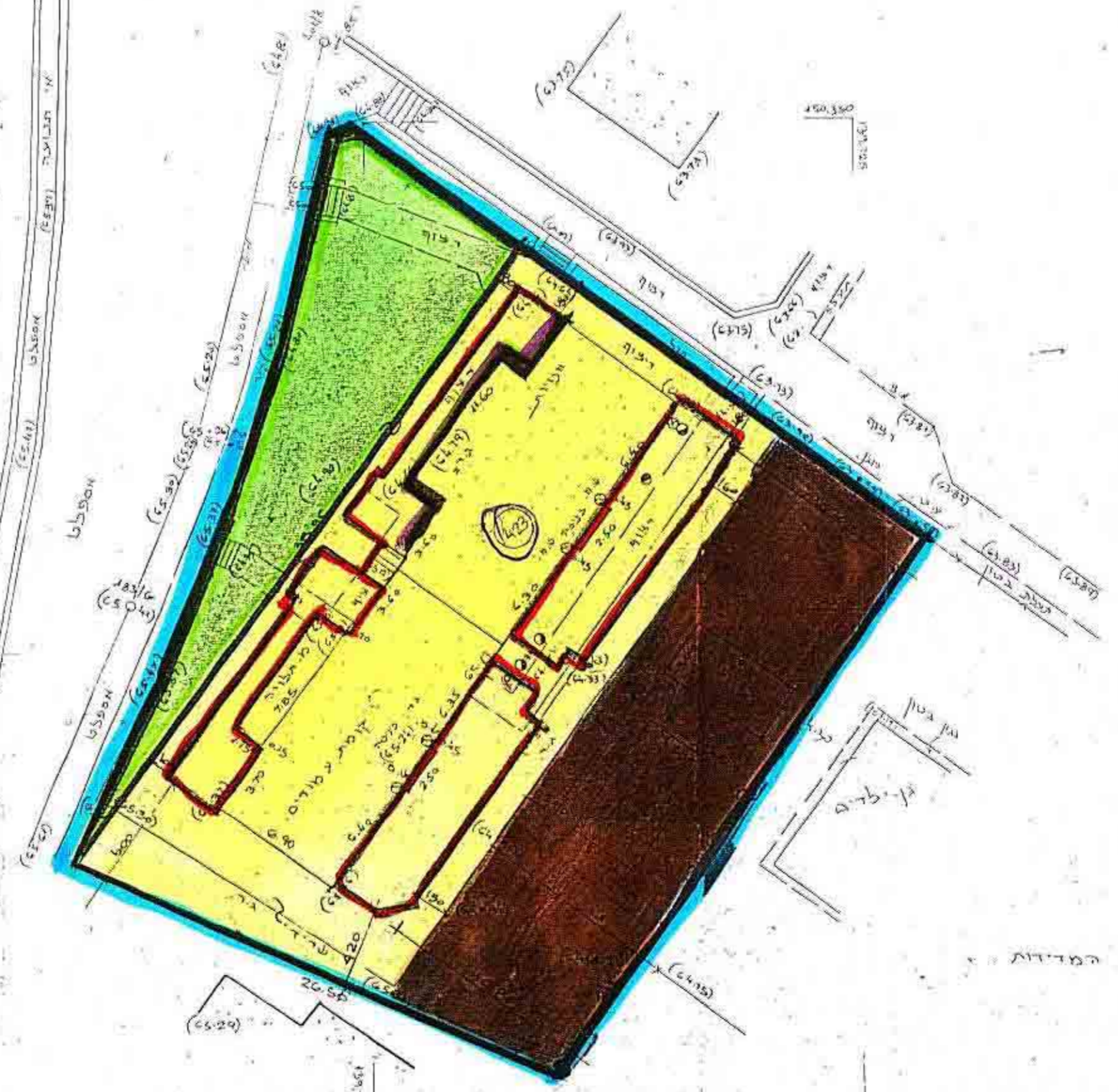
קר-לים 20 בי"ר  
12500



הערות:  
1. המפה קטורה לודג הארצית  
2. המספרים בסוגרים מסומנים גברים  
3. הגבולות הובלו לפי תוכנית  
4. תוכנית מפורשת מס. 30.289  
בישיבה מס. 108  
החלטת הוועדה המקומית לתכנון ומרחב

לוד 6389  
מועד מוסמך: 25.11.08  
רש"מ: 08-252218

מועד מוסמך: 25.11.08  
רש"מ: 08-252218

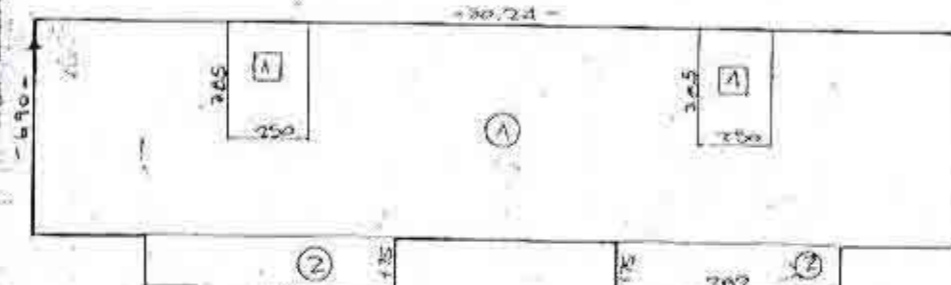


מצב מוצע 1:250

חישוב שטחים

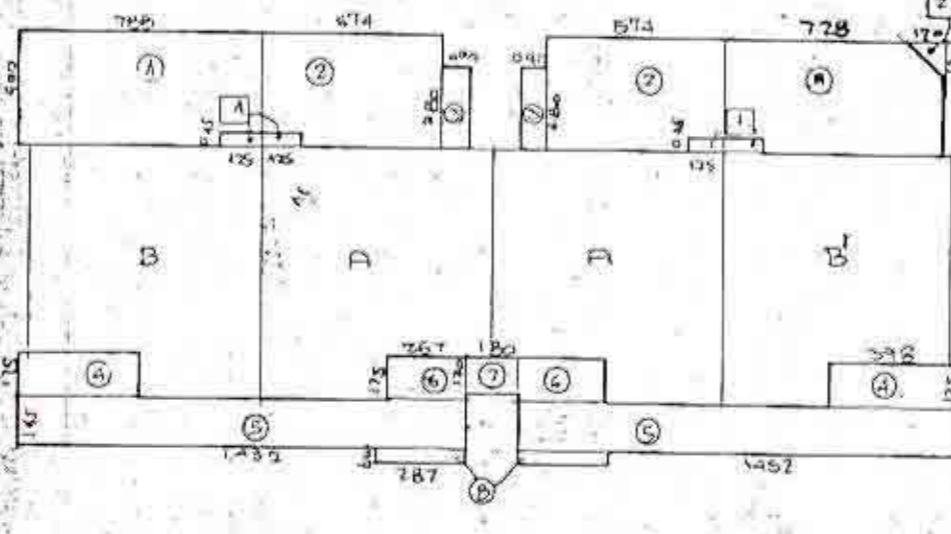
שטח קיים לקומה

- 1)  $30.24 \times 6.90 = +208.65$
  - 2)  $(782 \times 175) \times 2 = +27.37$
  - 3)  $(205 \times 250) \times 2 = -19.25$
- סה"כ: 216.77



שטח מוצע לקומה טיפוסית (א, ב, ג)

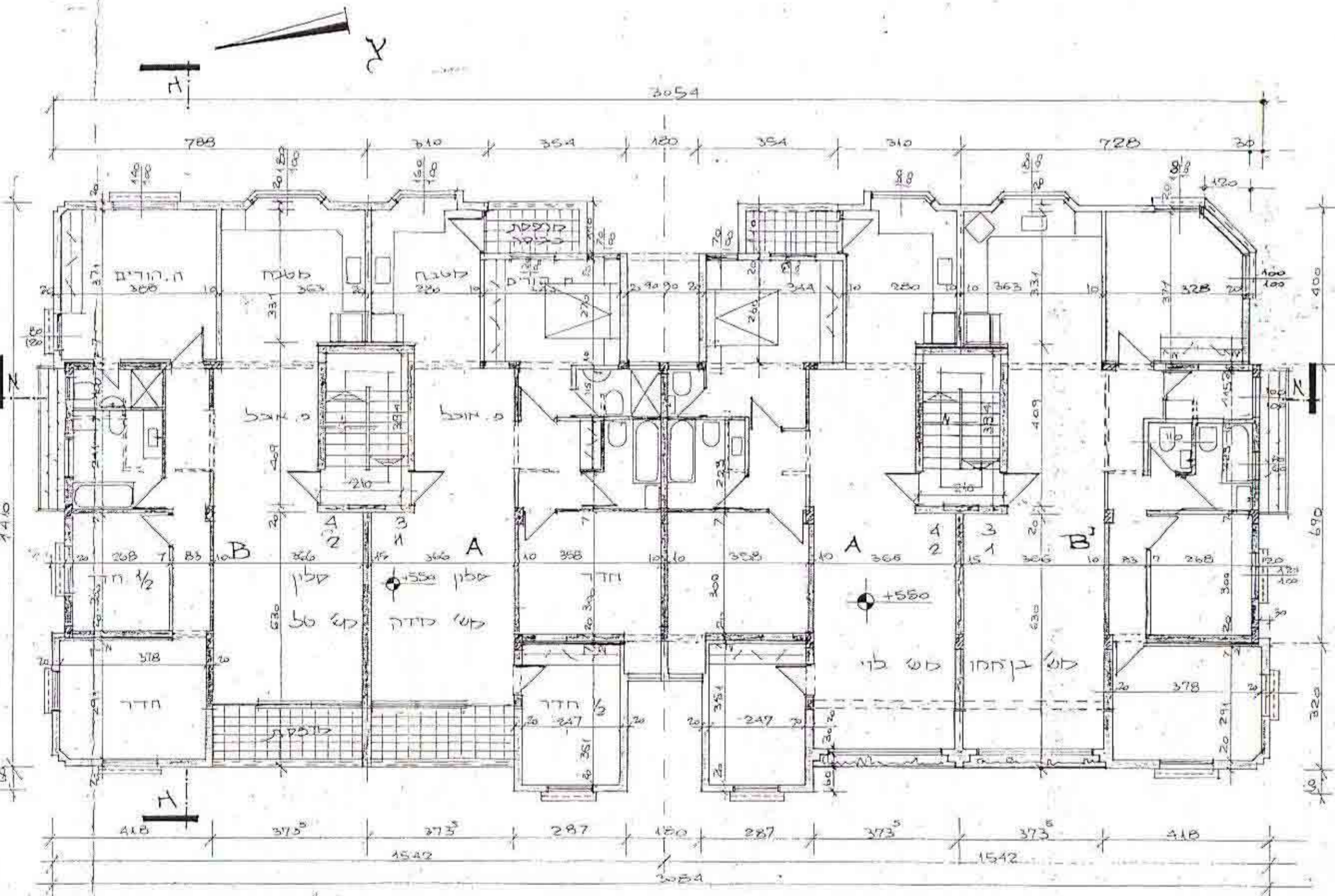
- 1)  $788 \times 400 = +31.54$
  - 2)  $(571 \times 400) \times 2 = +45.92$
  - 3)  $(0.70 \times 280) \times 2 = +5.04$
  - 4)  $(6.45 \times 125) \times 4 = -2.25$
  - 5)  $(6.99 \times 175) \times 2 = +13.93$
  - 6)  $(4.5 \times 146.2) \times 2 = +12.10$
  - 7)  $(267 \times 175) \times 2 = +9.31$
  - 8)  $(8.8 \times 172) = +2.16$
  - 9)  $(660 \times 287) \times 2 = +37.44$
  - 10)  $728 \times 400 = +29.12$
  - 11)  $(120 \times 124) = -0.72$
- סה"כ לקומה שלמה:  $216.77 + 174.60 = 391.37$  דמ



שטח מוצע לטעית גג (תוספת לקומה ג')

- 1)  $(0.60 \times 0.60) \times 2 = -0.18$
  - 2)  $(1.60 \times 0.60) \times 2 = -0.96$
  - 3)  $(1.00 \times 1.00) \times 2 = -1.00$
  - 4)  $1.20 \times 1.20 = -1.44$
  - 5)  $(0.25 \times 3.11) \times 4 = -9.07$
  - 6)  $(1.40 \times 1.40) = -1.96$
- סה"כ לקומה ג' שלמה:  $112.68 + 396.37 = 509.05$  דמ

שטח	קיים	מוצע	קיים	ק"ל
A	41.90	54.20	96.10	14.20
B	46.28	54.20	100.48	14.20
B'	49.40	54.20	103.60	14.20
D	20.12	25.60	45.72	5.48
C	25.60	31.10	56.70	5.50
A+C	67.59	85.30	152.89	16.71
B+D	66.40	79.80	146.20	13.40
B'+D	74.52	79.80	154.32	14.80



תכנית הרחבת בריה אדוטרוב לוד/13  
סק"מ 1:100  
חתימת קוטר 4, 3