

19 MAR 1989

הועדה המקומית "הוד"
תכנית מפורטת מס יד/6001
שינוי לתכנית מפורטת מס יד/865 + יד/916

מחוז: המרכז
סוגה מקומית: יהוד
בעל הקרקע: מ.ז. שראל
יזם התכנית: מ.ז. יהוד
המתכנן: אדל אונטורה
גוש: 6694
חלקה: 187
שטח התכנית: 305 ד'

תוקף התכנית: 12 חודשים
תחילת התכנית: 1/1/89
לחסימה בישיבה מס': 12
מס': 26.40.17

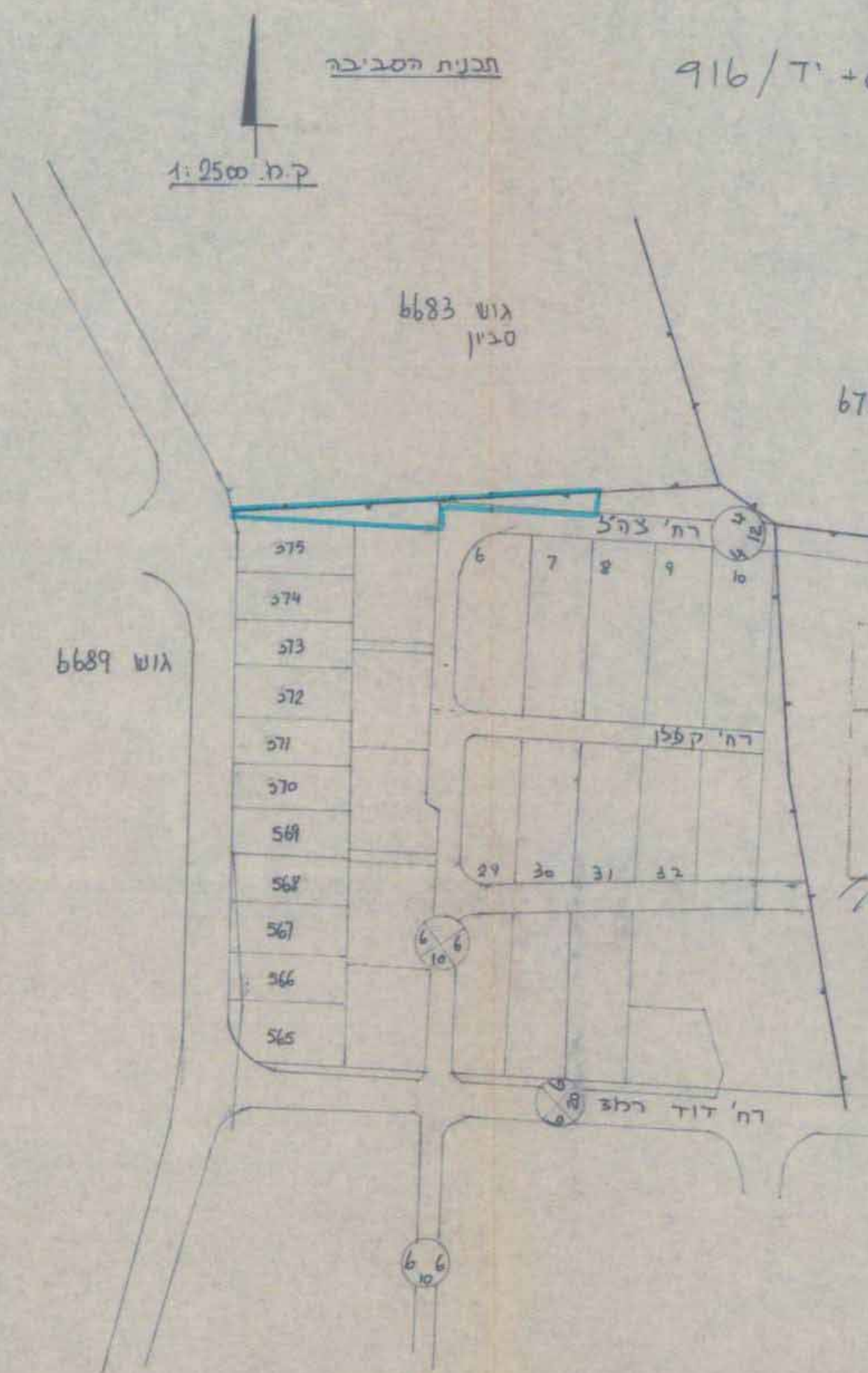
נבדק ונחתם על ידי: 7.12.88
חתימת המפקח/מפקח



חתימות:
בעל הקרקע
יזם התכנית
המתכנן

מסדד התכנית: 1965-1966
מסדד התכנית: 1965-1966
מסדד התכנית: 1965-1966

מקרה:
גבול התכנית
מגורים א'
צבעי פתח



ק.מ. 1:2500

תכנית מסביבה

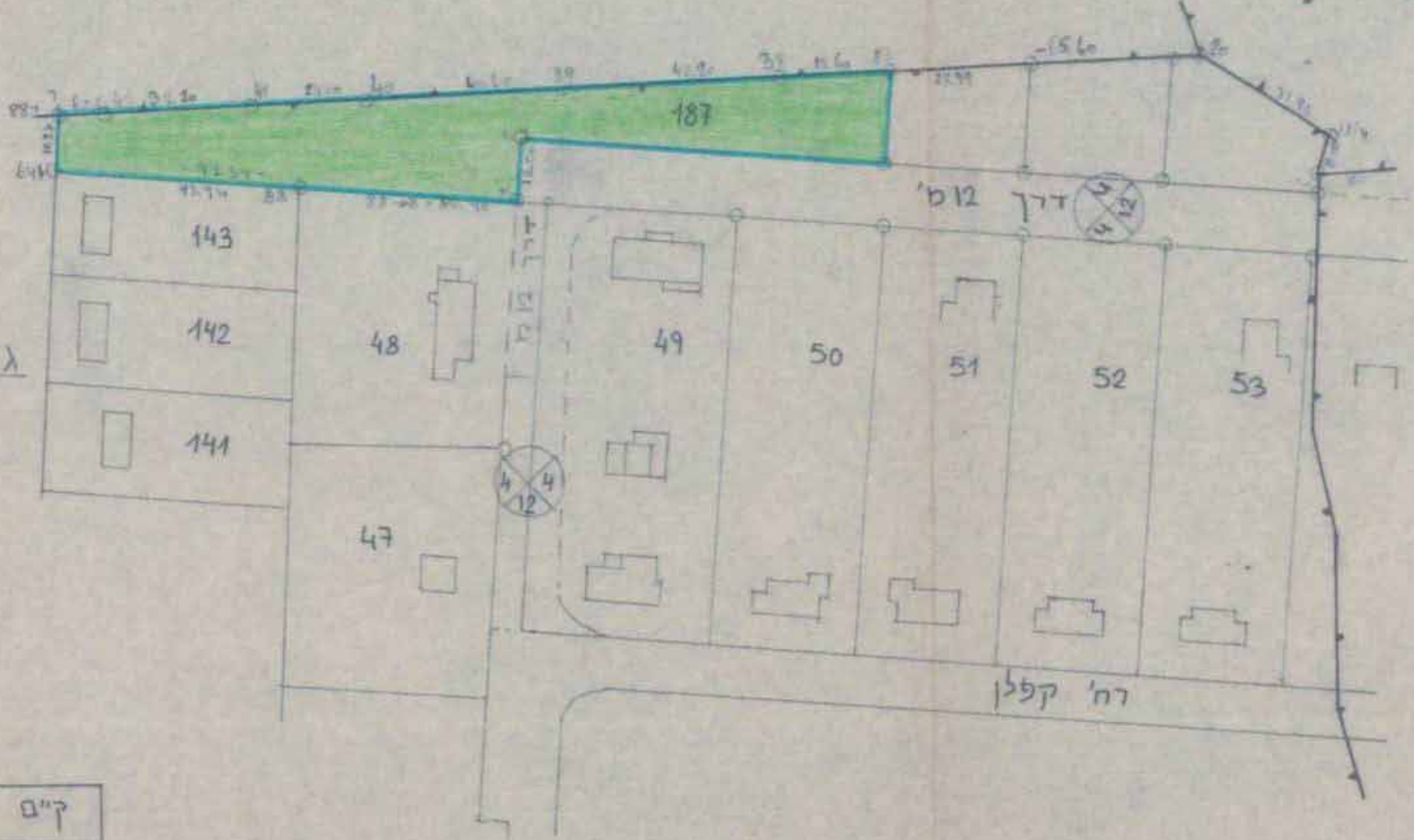
ק.מ. 1:1250

מטב ק"מ

גוש 6683
סבין

גוש 6705
סבין

גוש 6689



ק"מ		מטב	
%	שטח	%	שטח
		100	3050
33.3	1018		187
18.9	577		187
47.7	1455		187
100	3050	100	3050

השטחים נמדדו באמצעות מדידת

תכנית סוגה

גוש 6683
סבין

גוש 6725
סבין

ק.מ. 1:1250

