

מפה טופוגרפית

ק"מ 1:250

ועדה מקומית לתכנון ובניה "נהוד"
תוכנית מפויטת יד 6026 א'
שינוי לתוכנית מפויטת יד 416 + יד 865
מחוז: המרכז

נפה: פתח תקוה

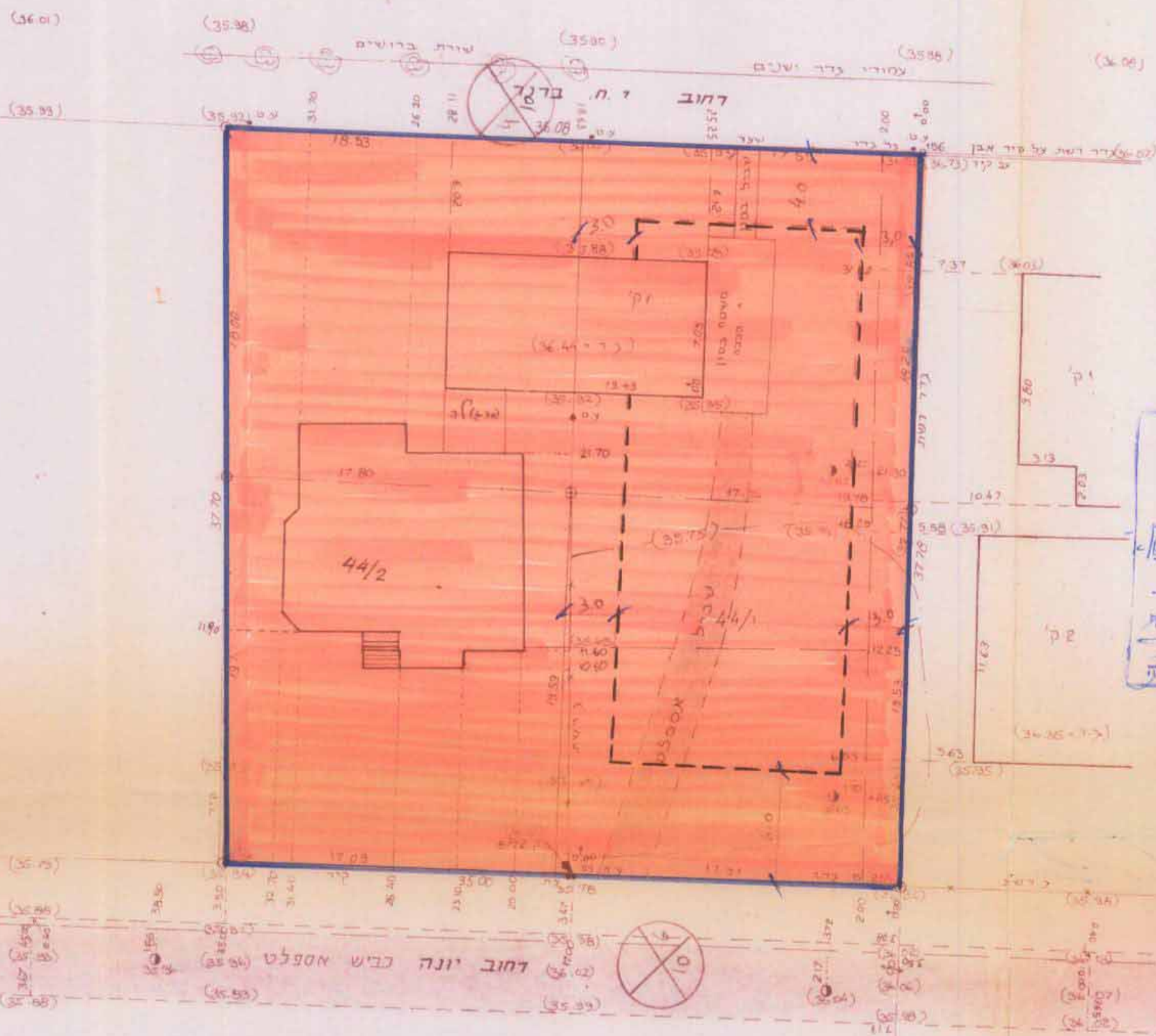
מקום: יהוד

גוש: 6695

חלקה: 44 (ארעי)

שטח: 1341

הוכן עבוד ניסים גאוד



חוק התכנון והבניה תשכ"ה-1965
הועדה המקומית לתכנון ולבניה
יהוד
תכנית מס': 6026 א' המלצה
להפקדה בישיבה מס' 6
מיום 11.10.85
[Signatures]

משרד הפנים
חוק התכנון והבניה תשכ"ה-1965
מחוז ארבע
מחוז תכנון מקומי 'ה' (ב'ג)
תכנית עסקית מס' 6026 א'
הועדה המקומית בישיבתה ה'
מיום 11.10.85 תחליטה לתת תוקף
לתכנית ולקבולת לשינוי
סגן מנהל מל"ר לתכנון
לשם אישור התוכנית

לוח שטחים

השטחים מס' בדיונים מס' ת"ד תש"ז	מספרי החלקות ארעיים סופיים	שטח
0 674	44/1	
0 670	44/2	
1 341	44	270



לא לצרכי רישום

י. בורמן 7.11.85
י. דרזן
מד: 480 ח"ה: 490
מודדים מוסמכים
ד"ר דאיש פיכה 28, תא.טל. - 122022

הערות:
1. תבולות שטח החלקה נלקחו מתבנית לצרכי רישום מס' 47/47
2. תוכנית מס' 6026 א' על ב"ק 488 מס' 6026 א' שנתכנה (33 א') מ' ורשומים בסוגריים
3. תכנית בחלקה 44/2 לא נמדדו ישריות בגלל התנגדות הבנינים
4. החלקה והשטחים הינם לפי פנימי מס' 47/47 על מנת להסדיר מידע מוסמן מאוחד 12/27