

22 NOV 1988

מרחב תכנון מקומי לוד

תכנית נקודתית מס' לד / 216
שינוי חכנית מפורטת לד-213

נפח	רמלה
מחוז	המרכז
גוש	4542
חלקות	84
בעל קרקע	ע.א.י. 24.11.88
שטח	562 מ"ר

המתכנן אדו.פ.עילם
היוזם סקאלה סעיד
נבדק והיה למועצה המקומית
החליטה הרצויה המחויבת/מסגרת פנים
השריד מתכנן המירו

נזקרא
גבול התכנית

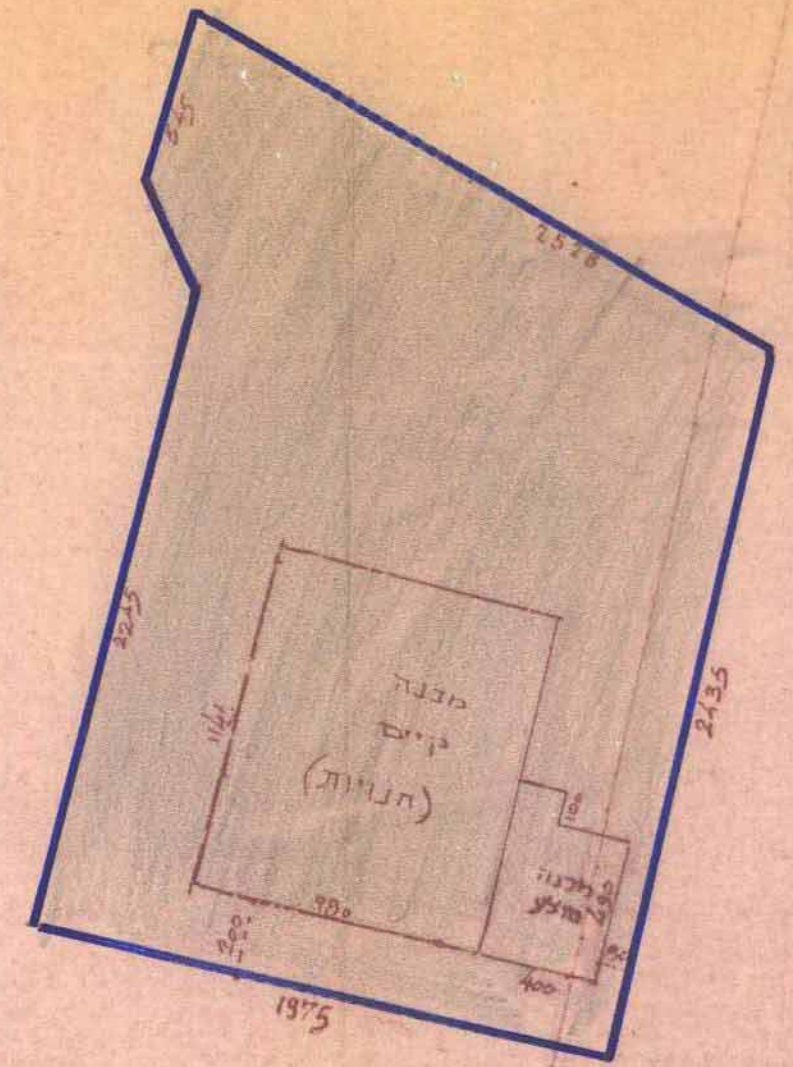
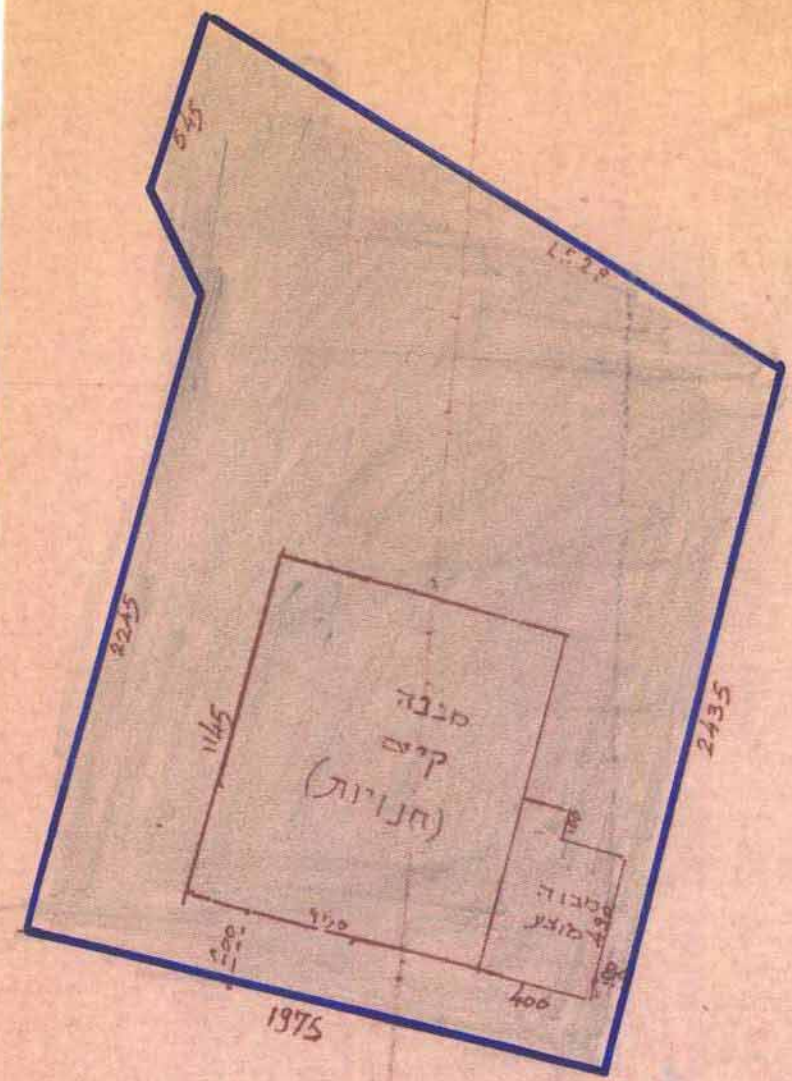
מסד הפנים
חוק התכנון והבניה תשכ"ה-1965
מחוז לוד
מרחב תכנון מקומי 31
חכנית לד-216 מס' 216/84
הוצעה המחויבת בשיבתה ה
מיום 16/2/82 החלטה לתת זרקה
לחכנית הנזכרת לעיל

אזור עסקים
חתימת המתכנן

חתימת היוזם

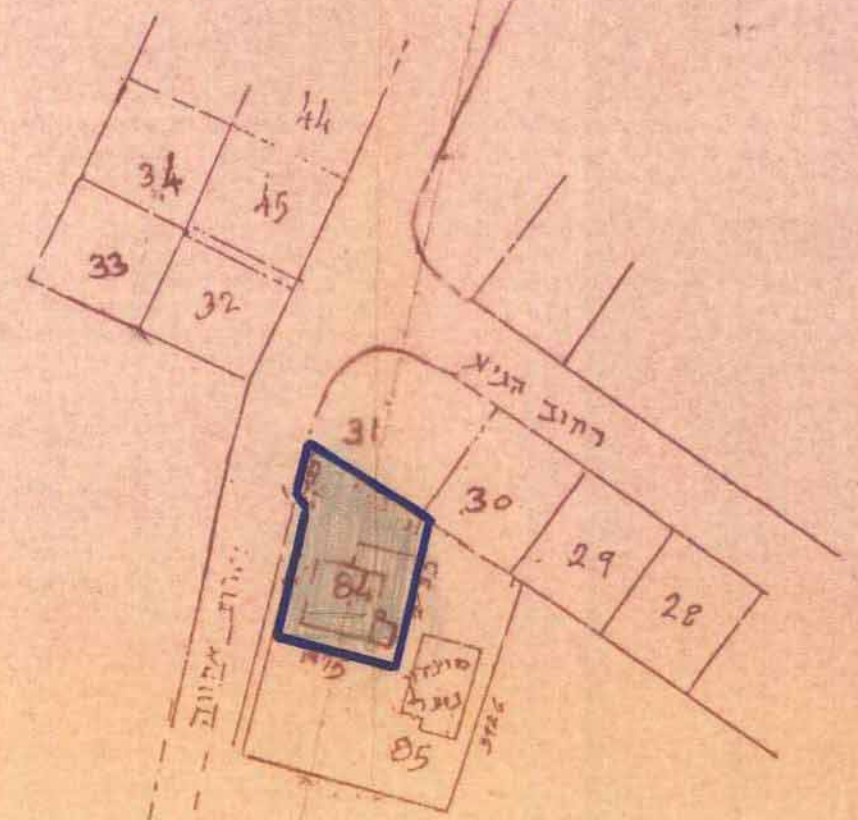
חתימת מ.מ.י

חוק התכנון והבניה תשכ"ה-1965
רידה מקומית תכנון ולכניה לוד
תאריך 21/2/82
חכנית מפורטת מס' 216/84
כשיבת מס' 9 מס' 10.86
הוחלט א.א.י. כפ"ן פוזנר קמחי
מוכר א.א.י.



מלשים המגורים מס' 33 סולוע
1:250

מלשים המגורים מס' 34 קיים
1:250



מלשים הסביבה
1:1250

סקאלה
1:500