

31.10.88

מרחב תכנון מקומי לוד

חכנית מפורטת כ"ר/520
שנוי לת.מ. כ"ר/24

28.10.1988

מחוז	המרכז
נפה	הרמה
נוש' 4012	חלקות: 72-67, 62, 59, 58, 56, 55, 52, 50, 49
בעל הקרקע	חלק מחלקות: 64, 63, 61, 54, 53, 48, 14
מניש	מ"מ
שטח התכנית	עיריית לוד - מת' הנדסה
האר"ך	177.4 מ'
ק"מ	15.82 - 1:2500 -

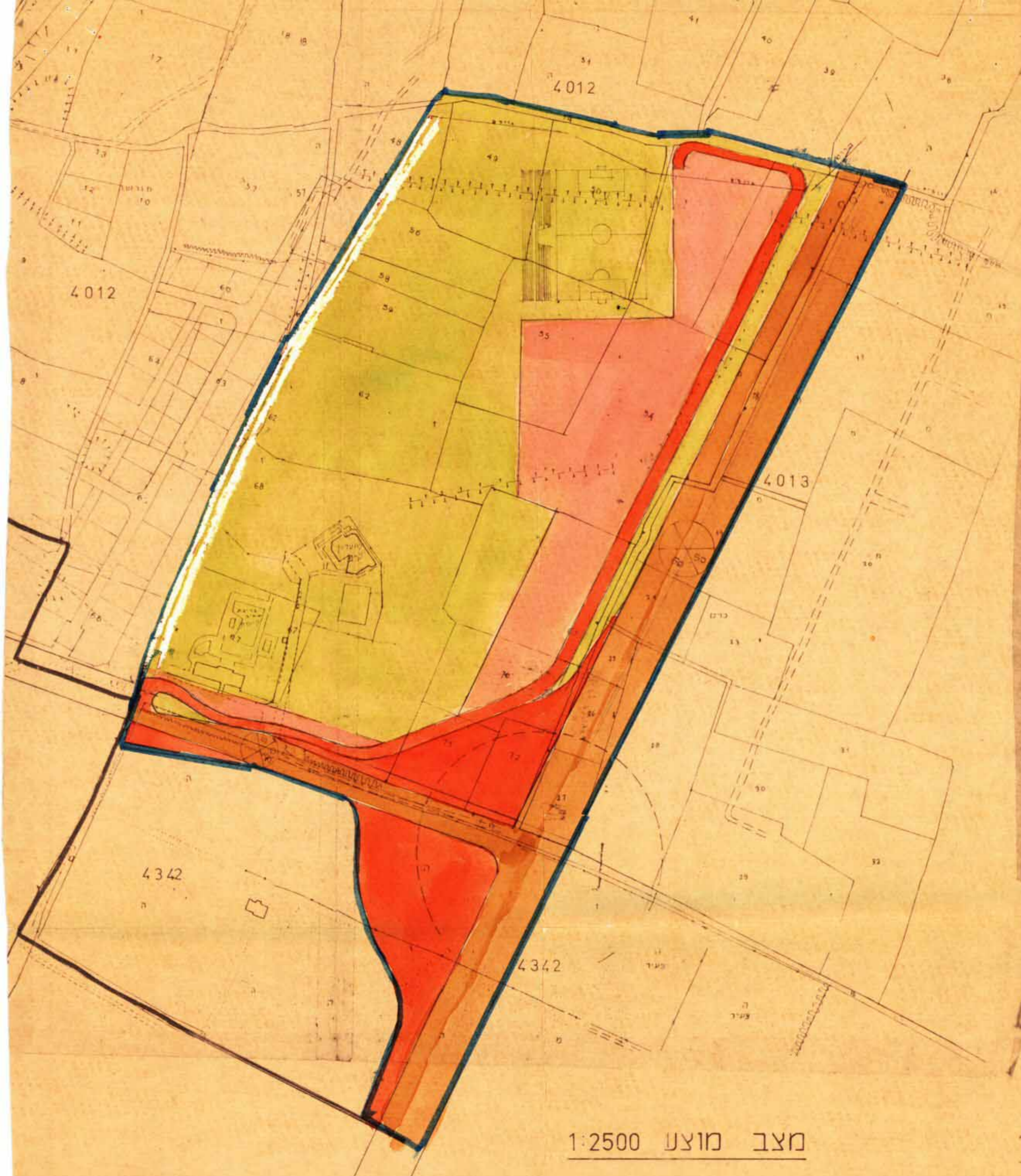
מקרא



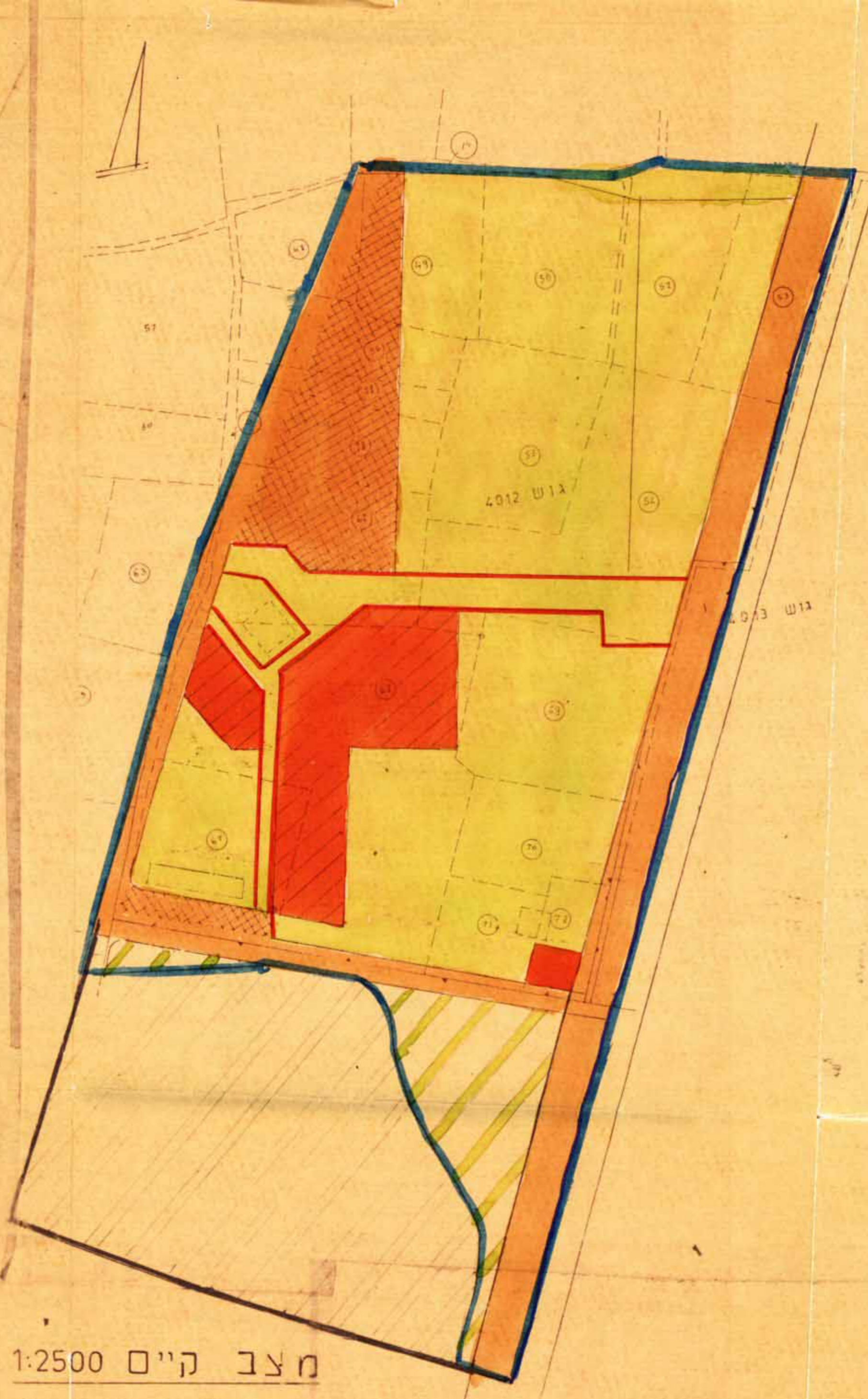
משרד הפנים
 זמן התכנון והנתיב - 1985-1985
 כ"ר/520
 31.10.88
 520/31

זמן הוועדה והסכמת יו"ר - 1985-1985
 ועדה מקומית לתכנון ולבנייה לצד
 חכנית מפורטת מס' 598/85
 בוועדה מס' 169/84
 תוחלט להעביר את השטח למחלקת התכנון

בכוח ועדת המעקב
 1.10.88
 מנהל המחוז



מצב מוצע 1:2500



מצב קיים 1:2500