

42039/2

89-1-3

הועדה המקומית "יהוד"

תבנית מפורטת מס' י"ד / 967 / א
שינוי לתכנית מפורטת י"ד / 967 - ד / 865
א 865 / ד +

מחוז: המרכז
נפה: פתח-תקוה
מועצה מקומית: יהוד
נוש: 6695
מגרשים: 71-74
שטח התכנית: 10,000 מ"ר
בעל הקרקע: מ.מ.
היודם: המועצה המקומית יהוד
המתכנן: מהנדס המועצה המקומית יהוד

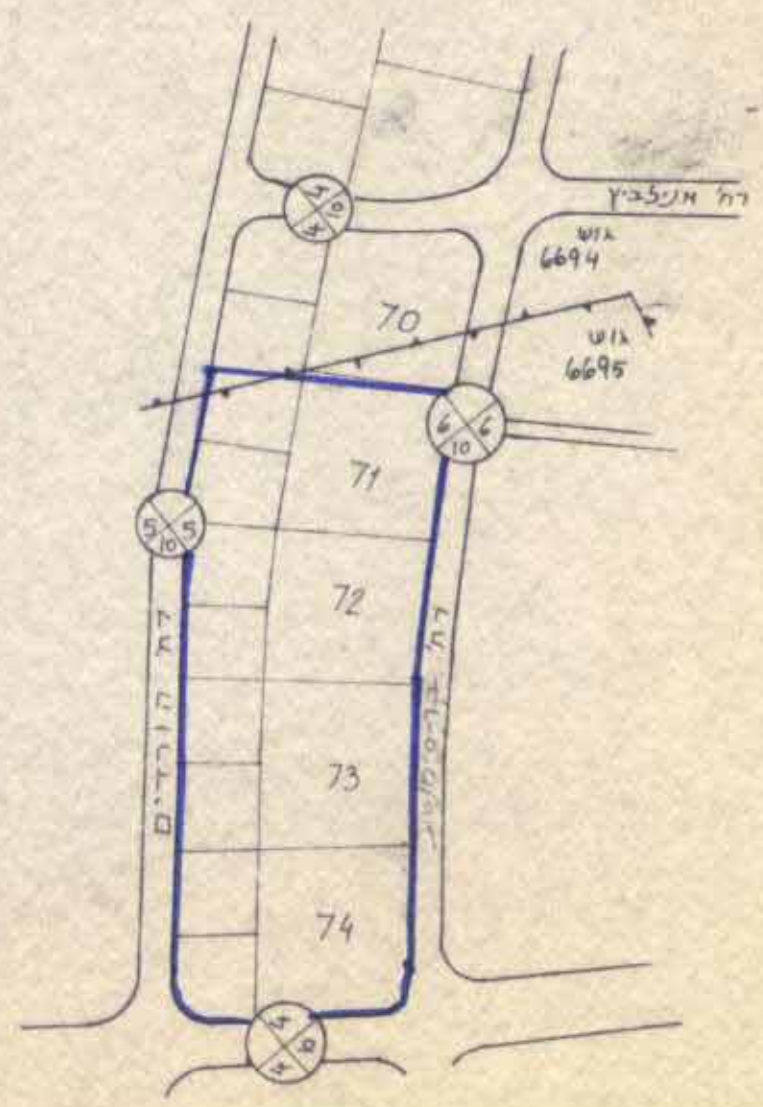


בנין ויתור להקמת לוח
13.7.88
הו"מ: מ.מ.
מחלקת המרחב

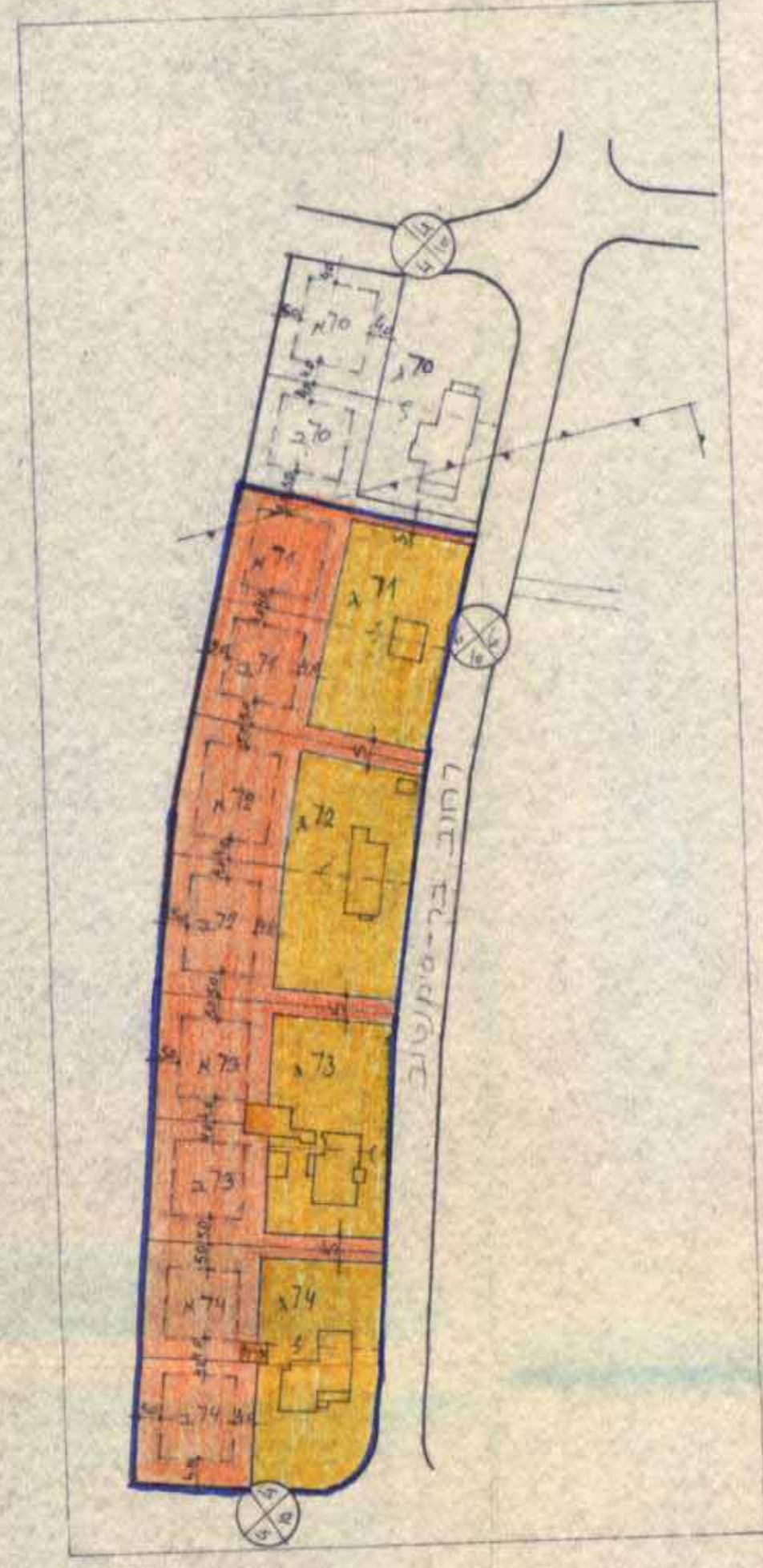
משרד הפנים
חוק התכנון והבניה תשכ"ה-1965
מס' (967/3)
מס' (967/3)
13.7.88

- מקרא
- גבול התכנית
 - אזור מגורים א'
 - דרך קיימת
 - אזור מגורים א' מיוחד
 - בנין להריסה
 - קו גבול

תרשים הסביבה 1:2500



מצב קיים
ק.מ. 1:1250



מצב חדש
ק.מ. 1:1250

