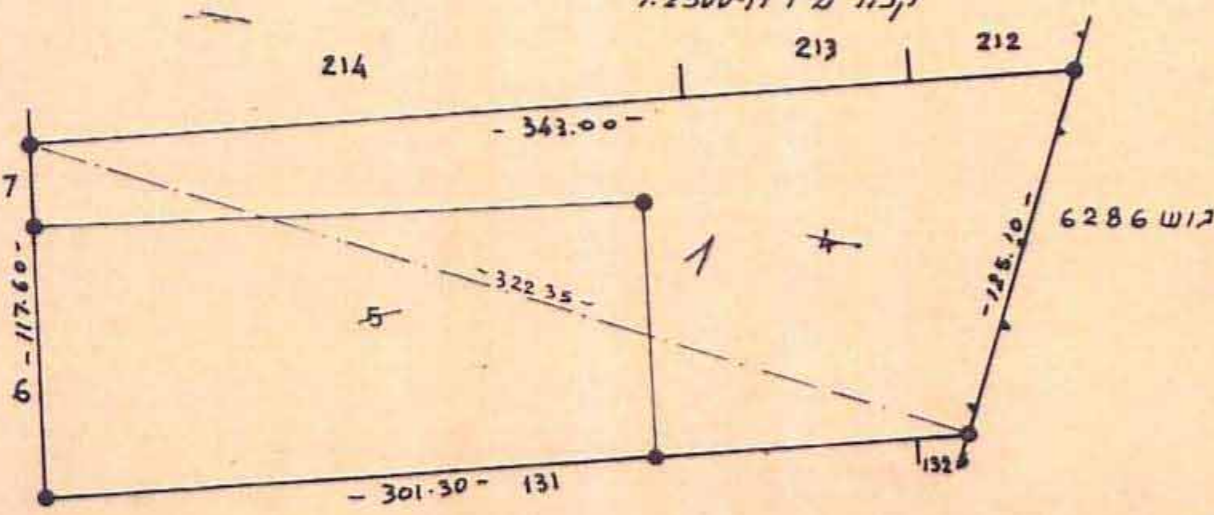
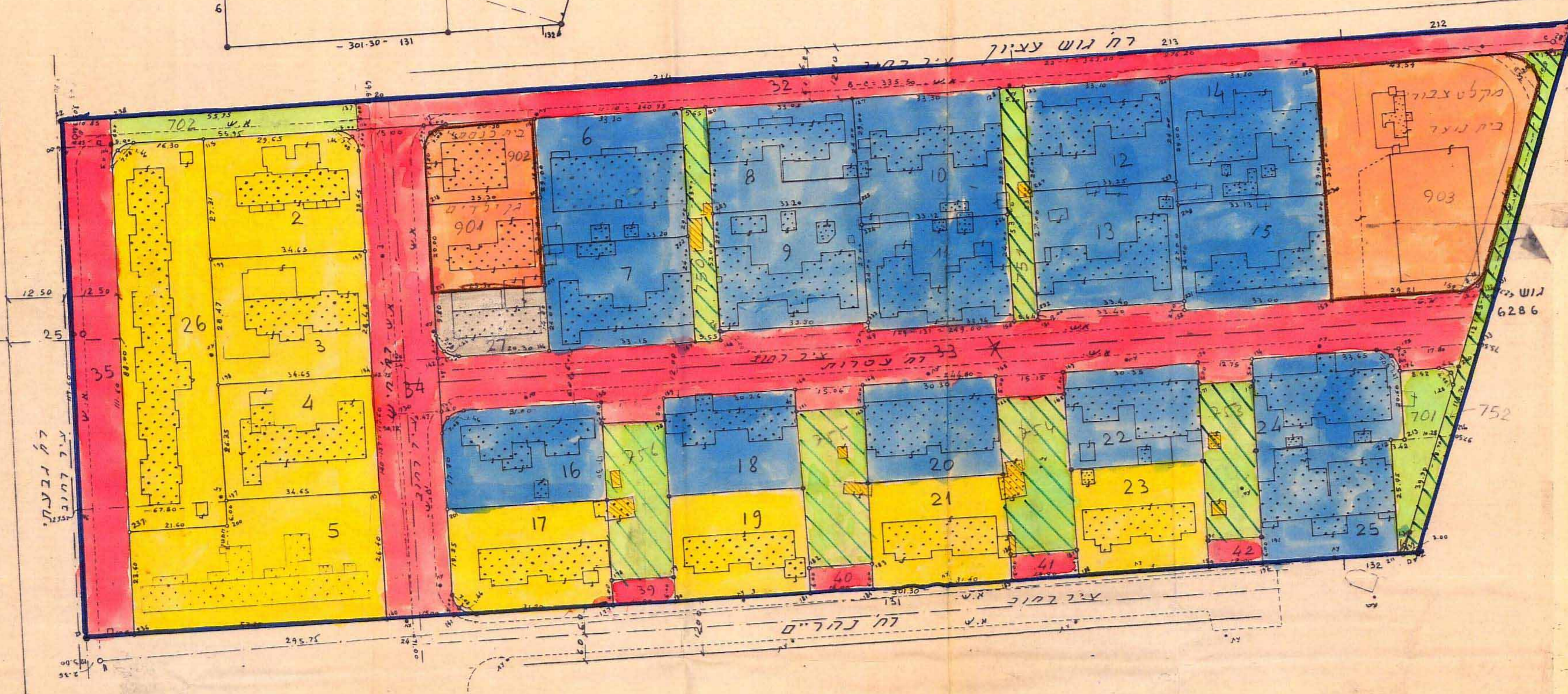


1. אחרון  
קנה מידה: 1:2500



מתנן: המרכז  
נכח: רחובות  
מקום: ראשון-לציון  
גוש: 3930  
חלקות: 5.4

הוכן בשביל: סלע חברת שכון בע"מ



1. אחרון

השטחים	מסכרי החלקים
20.405	4
17.450	5
37.855	7



# תכנית שכון צבורי

## ראשון-לציון

הוכנה ע"י חוק רישום שכונות צבוריים  
הוראת השעה תשכ"ד (1964)

תכנית מס: 3/48/14 שטח סלע 1 ל: 3/48/2

שטח התכנית: 37,855 דונם

קנה מידה: 1:625

חתימת היוזם: סלע חברת שכון בע"מ

סלע צבי

חתימת המגיש: משרד הבינוי והשכון

משרד הבינוי והשכון

חתימת בעל הקרקע: מנהל מקרקעי ישראל

מנהל מקרקעי ישראל

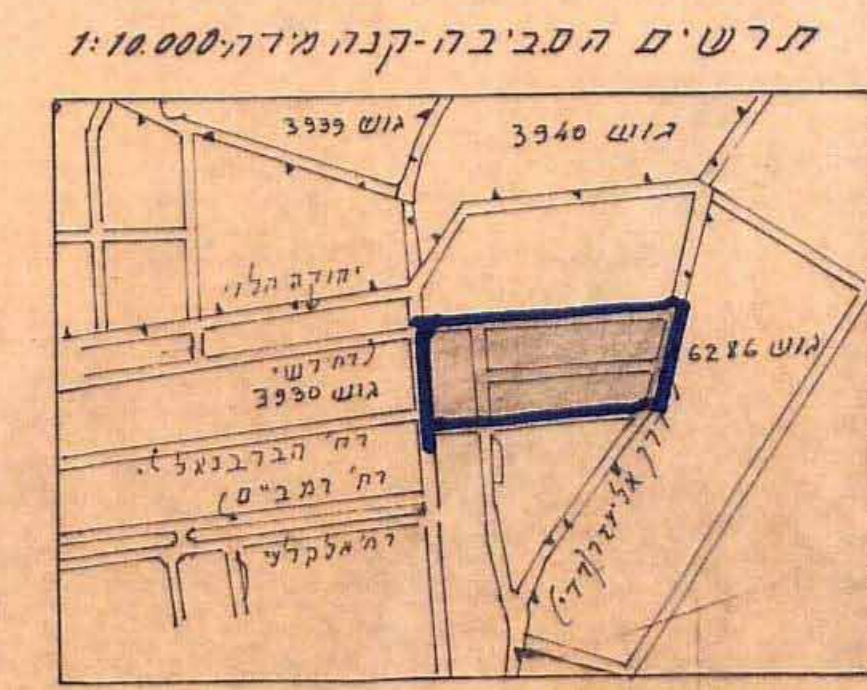
### מקרא

- גבול התכנית
- איזור מגורים 2 קוטר
- איזור מגורים 3-4 קוטר
- אתר מסחרי
- מגרש לבנין ציבורי-גן ילדים
- בית כנסת
- מקלט-בית נוער
- גינה צבורית
- חבקה להדישה
- דרך קיימת חניה
- דרך להולכי רגל
- מספר הדרך
- קו בנין
- רוחב הדרך
- מס המגרש



טבלת השטחים

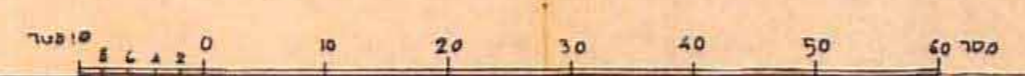
שם האזור	מס האזור	השטחים	השטחים כחלק מהאזור
אזור מגורים 2	26-2	22.360	59.06
אזור מסחרי	27	0.370	0.98
שטח לבנין ציבורי גן ילדים, בית כנסת, מקלט בית נוער	903-901	3.260	8.61
גן ציבורי דימוח	702	0.650	1.72
שביל להולכי רגל	756-750	9.600	6.87
דרך		8.615	22.76
סה"כ		37.855	100%



אני מאשר בזה כי זה העתק נכון של תרשים  
מהתכנית שביצעתי ביום 26 לאפריל שנה 1964 וכי  
הוא מתאר בדיוק את מצבם ונתונותיהם של הקרקעות  
המתוארות בה במועד העציון לעיל.

תאריך: 1.6.1967  
מקום: ראשון-לציון

קנה מידה: 1:625



הערות  
1. הכוללות ושטח החלקות 5.4 נלקחו מסכת  
גוש רישום מסדר 3930.  
2. הגבולות שאינם מתוארים הם בלתי סטויטים.  
3. שטח גבול שאינם מתוארים הם ברזלי צוית.