

תכנית שיכון ציבורי

יבנה - דמות ויצמן

הוכנה על פי חוק רישום שיכונים ציבוריים
(הוראת השעה) תשכ"ד - 1964

תכנית מס' 3/62/13

שינוי מס' 9 ל-3/62/1 ושינוי מס' 8 ל-3/62/2



ק.מ. 1:1250

Handwritten notes:
11/1/89
ש"ר
ס"ר

מחוז : המרכז
נפה : רחובות
מקום : יבנה
שכונה : דמות ויצמן
גוש : 4942
חלקה : 68
שטח התכנית : 10,120 דונם

חתימת היוזם :

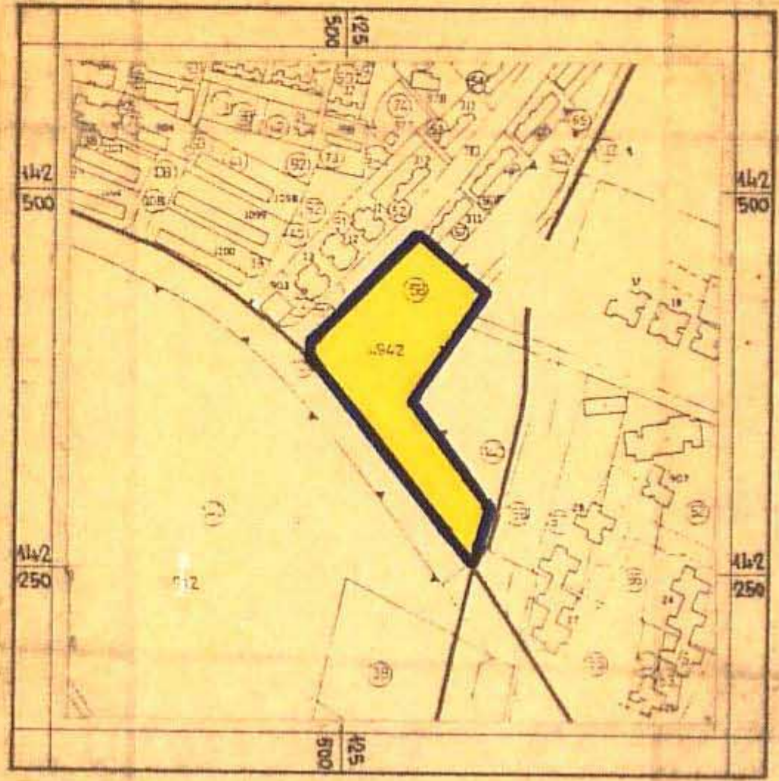
חתימת המגיש :
משרד הבינוי והשיכון

חתימת בעל הקרקע :

מינהל מקרקעי ישראל

חוק רישום שכונים ציבוריים
הוראת השעה - תשכ"ד - 1964
ועדת תאום
אשר בהתאם לחוק הנ"ל
תאריך 11.7.89

חתימת נציג שר הבינוי והשיכון
חתימת נציג שר הפנים
חתימת נציג שר המשפטים
חתימת נציג מנהל מקרקעי ישראל
חתימת נציג הרשות המקומית



תרשים הסביבה - 1:5000

מקרא :

- גבול התכנית
- אזור מגורים 3-4 קומות
- שטח שאינו כלול בתכנית
- דרך וחניה ציבורית
- דרך להולכי רגל (שביל)

טבלת האזורים והשטחים

שם האזור	מגרש מס'	השטח בדונם	השטח %
אזור מגורים	143 - 144	3,673	36,29
שטח "לא נכלל"	600	5,235	51,73
דרך וחניה ציבורית		1,172	11,58
דרך להולכי רגל (שביל)	750	0,040	0,40
סה"כ		10,120	100%

התכנית מבוססת על מפת מדידה של אגף המדידות הממשלתיות (עבודה מס' 5227/524/3) מתאריך 8.7.87