

פחוץ . המרכז .
 נפת . השרון .
 המקום חבת ציון
 גוש . 7924
 חלקות (מספרים ארעיים) 207, 231- 235

פרטב תכנון הועדה המקומית לבנין ותכנון עיר ר
 עמק חפר .
תכנית בנין ערים מפורטת עח/46/3

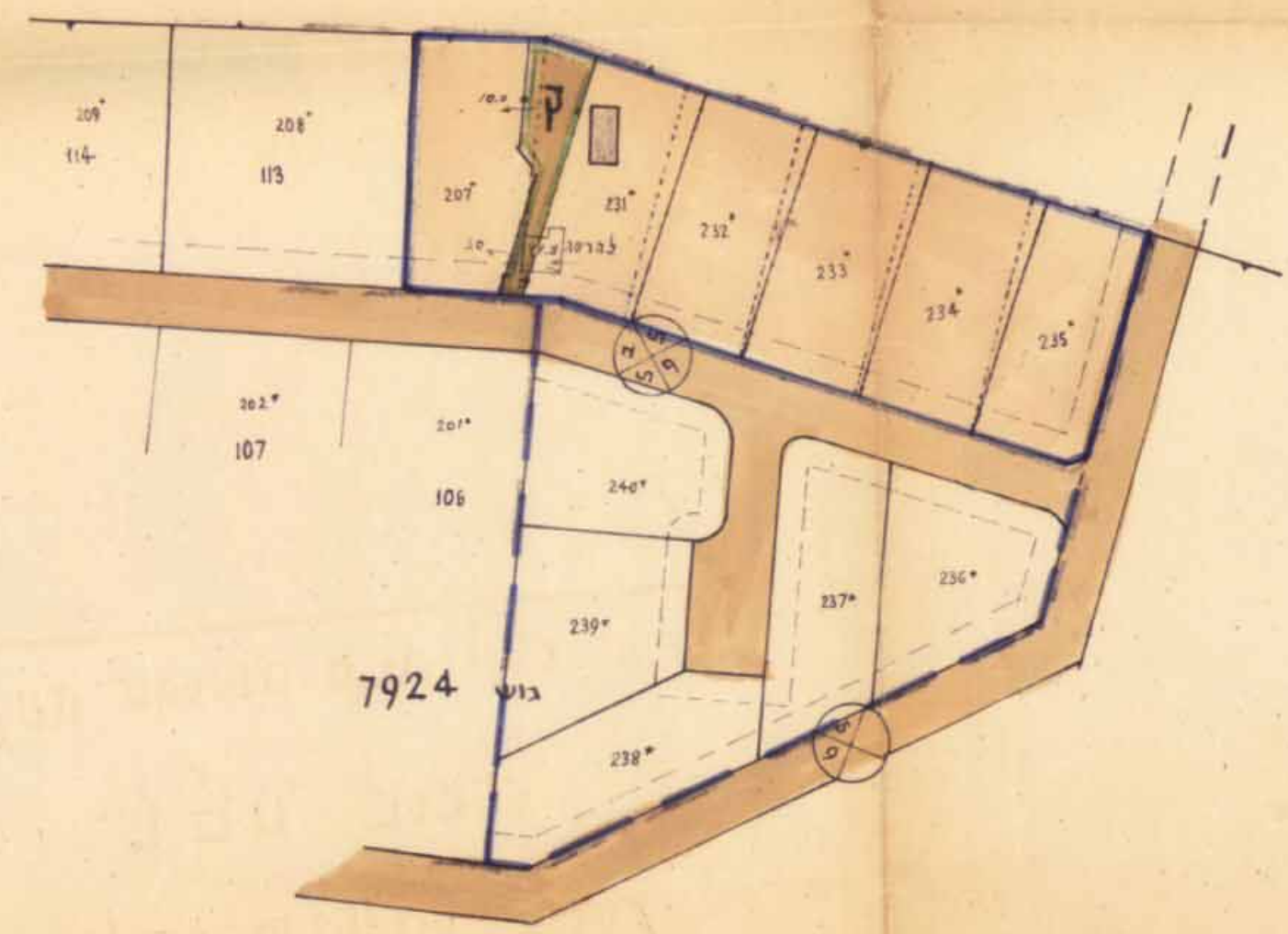
בעל הקרקע:
 מינהל סקרתי ישראלי - בחכירה לועד מועצ חבת ציון
 היוזם והמוצע:
 .סקורות חברת עים רעם
 סוגר התכנית:
 א. אקשטין - ע.ב.ר.



סקירה:

- גבול תלעט מאושרת.
- גבול ת.ל.ע.ט. שינויים
- דרך קיימת
- דרך חדשה
- סס הדוך
- קוי בנין
- רוחב הדרך
- שטח אזור מגורים
- שטח פיועד לקדוח עים
- גבולות חלוקה מבוטלים
- מספרי חלקות ארעיים 235*
- מספרי חלקות סופיים (רשומים) 114

פרטב לאת גוש 7923



סצב קודם	סצב
0.975	207
0.975	231
0.975	232
0.975	233
0.975	234
0.975	235
5.850	סה

סצב חדש	סצב
0.930	207*
0.930	231*
0.930	232*
0.930	233*
0.930	234*
0.930	235*
0.270	ק פיועד לקדוח
5.850	סה

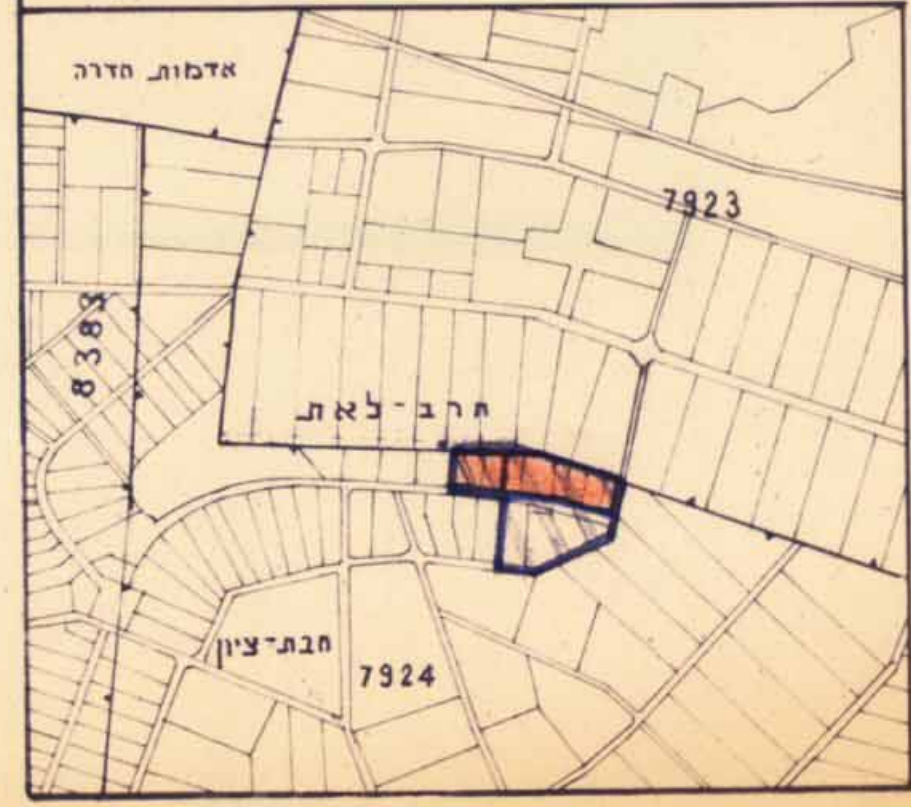
הערות:
 השטחים הם סקורבס ועלולים למשתנות
 נצויות סה עם הכנת המפות לצורך רשום

חותמות

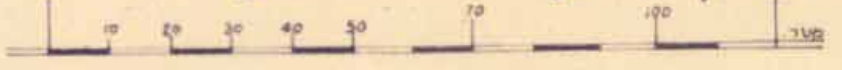
הועדה המקומית לתכנון ולבניה עמק חפר
 תכנית מקומית לתכנון ולבניה עמק חפר
 מס' תכנית מקומית: 3/46/א
 ישיבה מס' 25 (1966)
 תאריך: 12/12/66
 נדרש לה: 10/12
 לאשר את התכנית
 מוכר: א. אקשטין
 ראש רעם

סוכנות המכירת
 חוק התכנון והבניה תשכ"ה-1965
 מחוז: רמת גן
 מחוז התכנון מקומי: 3/46/א
 תכנית מקומית: 3/46/א
 הועדה המחוזית בשיבתה ה: 10/12
 מיום: 19.5.71
 לחתימת הוועדה לעיל
 סגן מנהל מלל לתכנון
 יושב ראש הוועדה

הסבבה 1:10,000



קנה מידה - 1:1250



3607/66
 א. אקשטין
 עשור שכני לעודה ונגוס חקלאית
 חדרה
 רוטשילד 32, טל 2103
 18.12.1966 חדרה