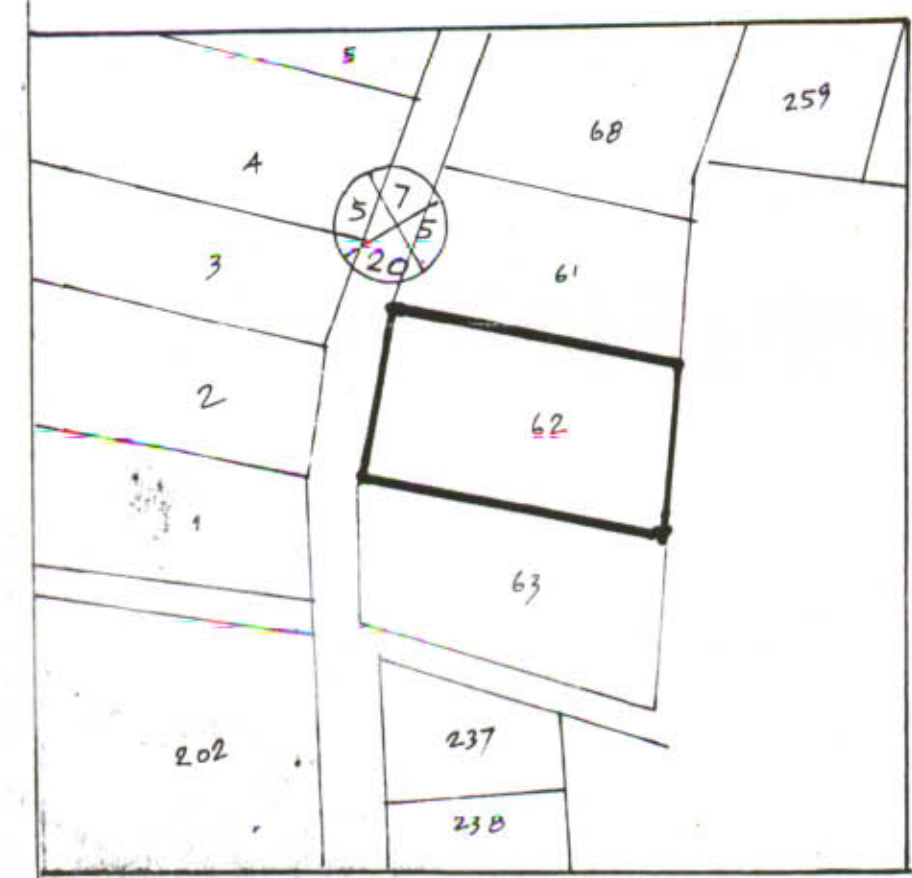
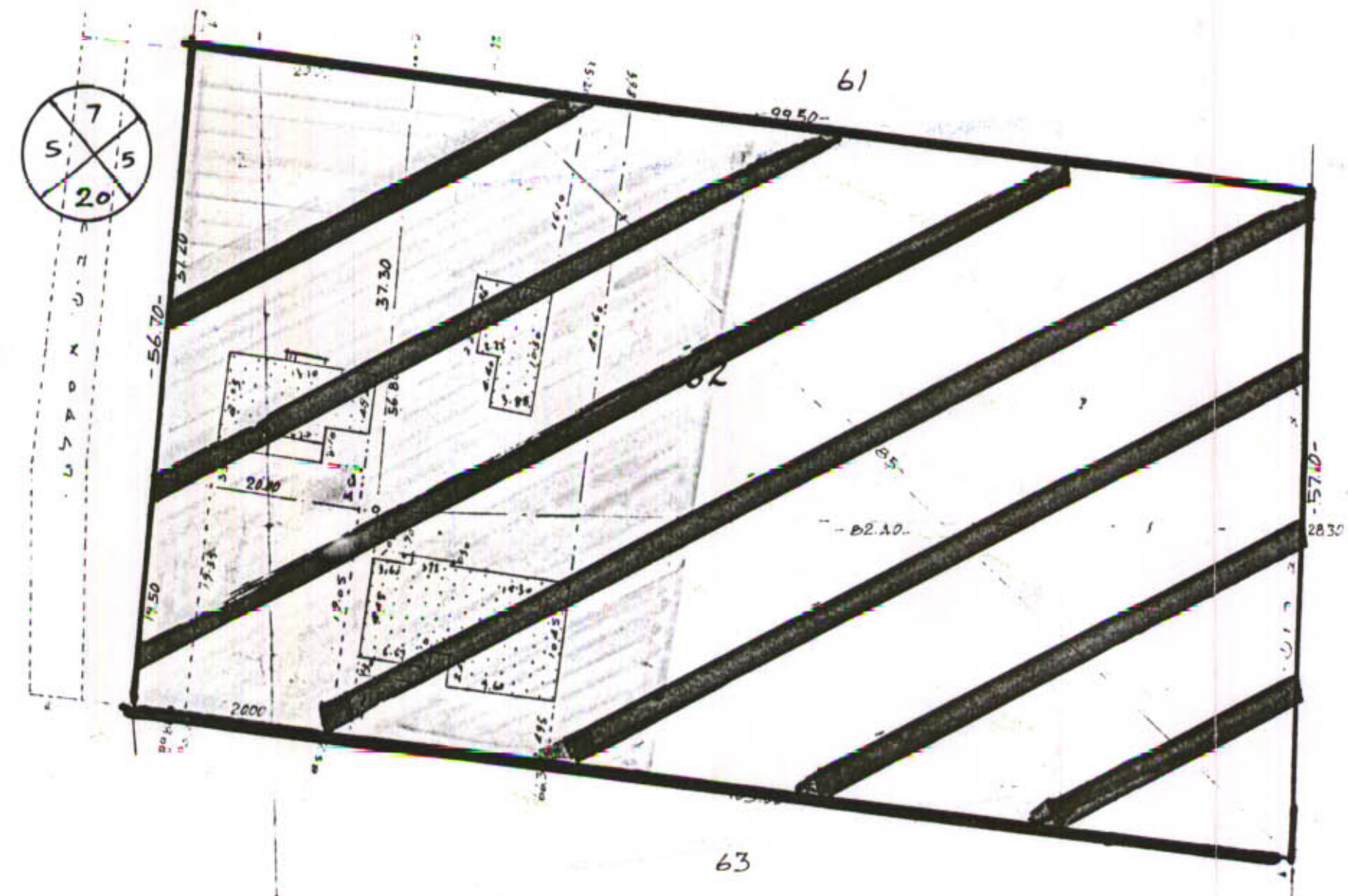
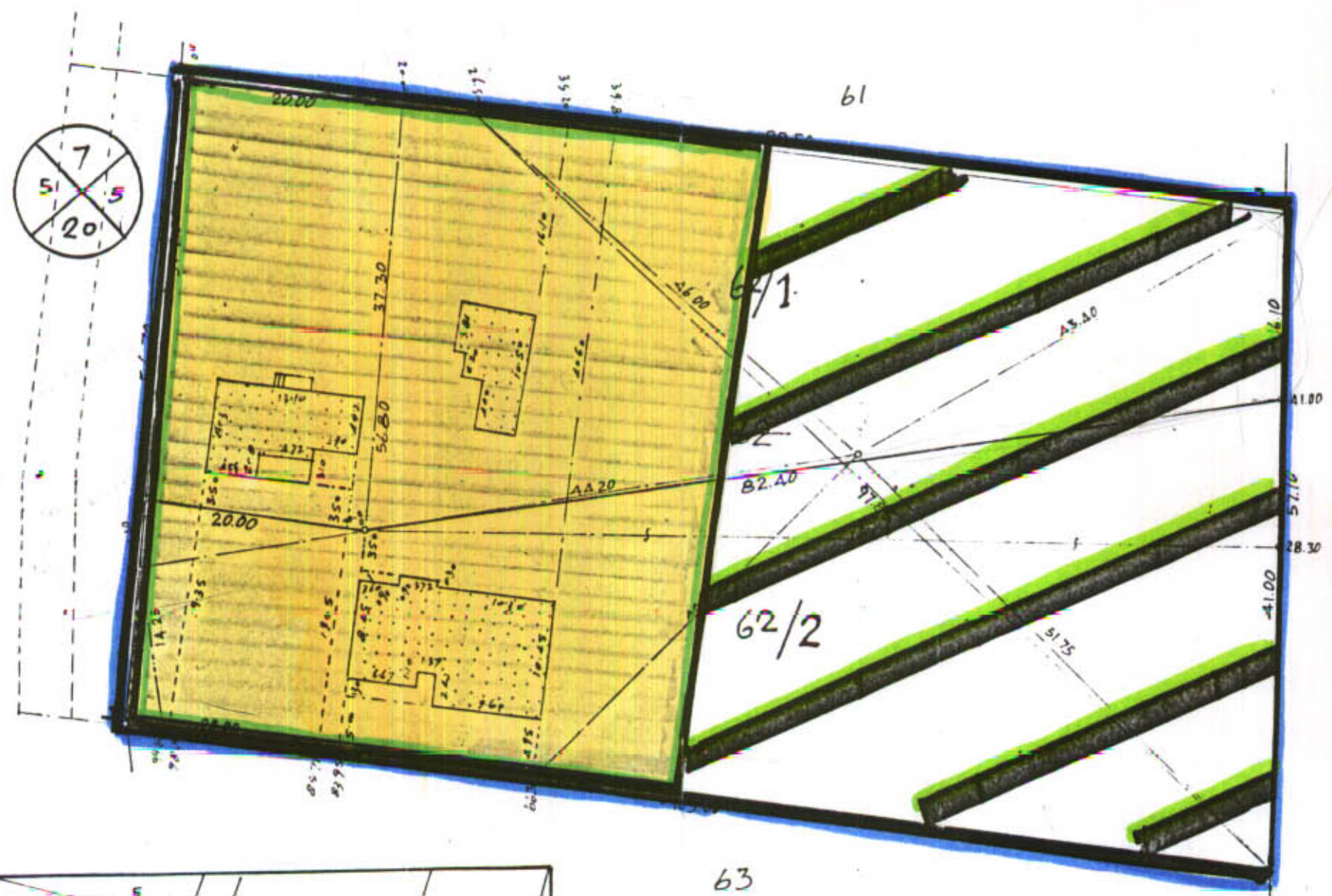


מרחב תכנון בנין ערים לודים
 שנוי תכנית מפורטת מ/מ/
 שנוי לתכנית מפורטת מס 5/475

מצב כזועע 1:500

מצב קיים 1:500



תרשים הסביבה 1:2500

הועדה המקומית לתכנון ולבניה "לודים"
 תכנית מפורטת מס 5/475
 אשר הועדה המקומית בריבחה מס 240
 מיום 11/3/88 החליטה להעלות על
 אישורה בנין ועודה המתויר
 מינהס העודה ד"ר העודה

מחוז: המרכז
 נפה: רמלה
 מקום: ניר צבי
 גוש: 4224

חלקה: 62

שטח: 5.700 מ²

הבעל: מנהל מקרקעי ישראל

היודם: מר זובק

המתכנן: ד. חאיק מודד מוסמך

7-1-1987

מקרא

- גבול התכנית
- אזור הקלאי "נחלה"
- אזור משק עצר
- בנין קיים
- מס הדרכ
- קו בנין
- דוחב הדרכ

לוח החלוקה

מס החלקה	השטח
62/1	2850 מ ²
62/2	2850 מ ²
(62)	5700

הועדה המקומית לתכנון ולבניה לודים
 26-07-1988
 נתקבל ע"י יושב ראש
 יושב ראש
 יושב ראש
 יושב ראש
 יושב ראש