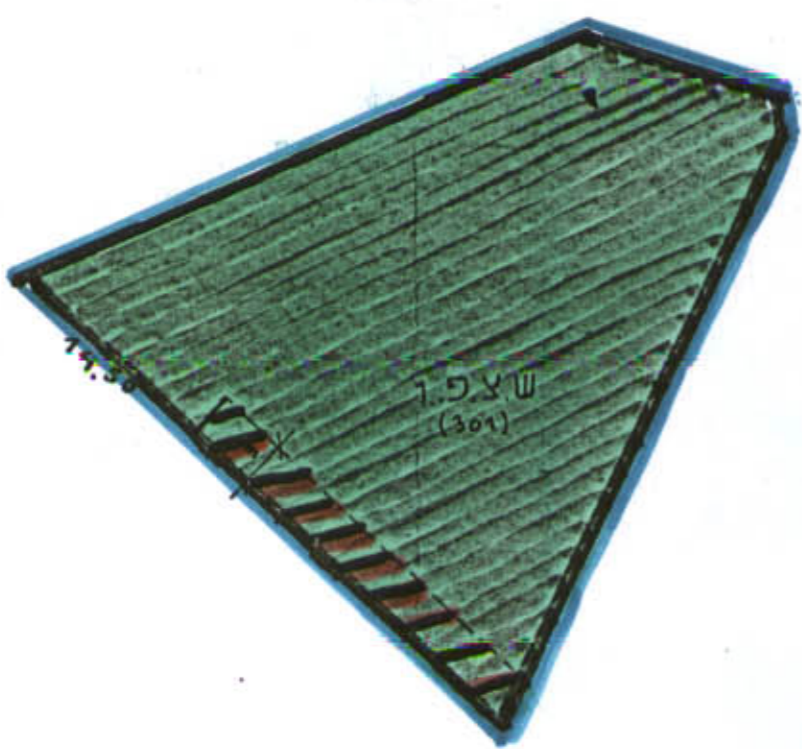


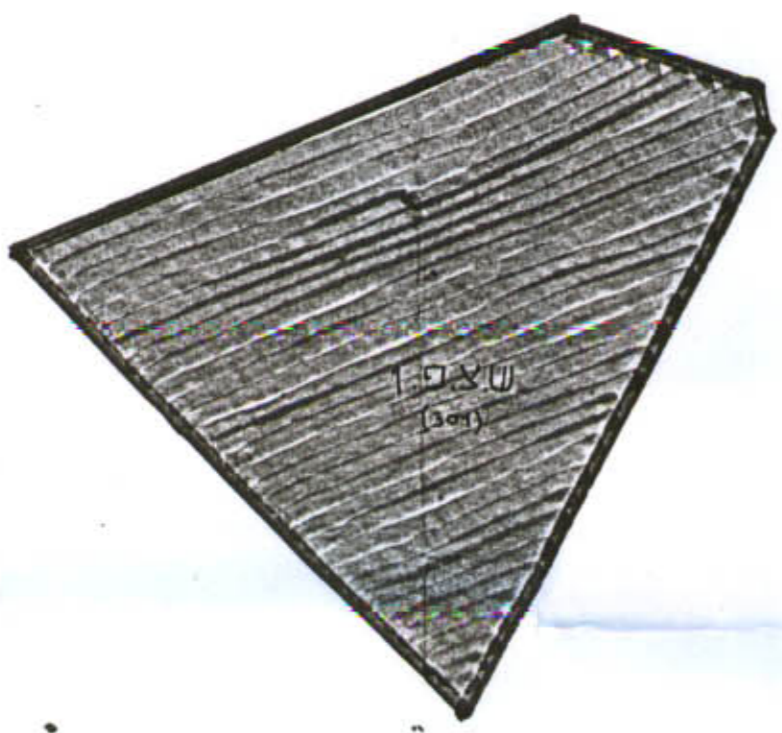
WP 2530
 BY 2101
 2 מוק 93.9.92
 W\RAST

2/1016/מ

מרחב תכנון מקומי המרכז שנוי מס. ממ/1016/2 לתכנית מפורטת מס. ממ/1016



מצב מוצע 1:500



מצב קיים 1:500



תרשים הסביבה 1:5000

חוק התכנון והבניה תשכ"ה-1965
 הועדה המקומית לבניה ולתכנון עיר
 ה מ ר כ ז

מ.ק.מ

מחוז: המרכז
 נפה: רמלה
 מקום: באר יעקב
 גוש/חלקה: 2/4245 (חלק) ✓
 שטח התכנית: כ 1.000 דונם
 בעל הקרקע: מינהל מקרקעי ישראל
 היוזם: " "
 המתכנן: " "
 תאריך: אוקטובר 1991

נבדק וניתן אישור / נאשר
 19.7.92 החלטת הועדה המחוזית / משנה מיום
 מתכנן המרחב תאריך

מקרא:

משרד המגורים מחוז המרכז
 חוק התכנון והבניה תשכ"ה-1965
 אישור תכנית מס. ממ/1016/2
 התכנית והגישות מכ
 סעיף 10(ג) לחוק
 קליד הועדה המחוזית



גבול התכנית
 שטח ציבורי פתוח
 דרך משולבת

אין לנו תיווח ייקרוניב לתכנית, בתנאי שזו תהיה
 מתוכננת על רשות התכנון המוסמכת.
 חתימתו הינה לצרכי תכנון בלבד, אין בה כדי להקנות כל
 זכות ליוזם התכנון או לכל בעל ענין אחר בשטח התכנית כל
 עוד לא הוקמה השטח ונחתנו עמנו הסכם מתאים בנינו ואין
 התייחסנו זו באה במקום הסכמת כל בעל זכות בשטח הנדון
 היא כל רשות מוסמכת, עליה חלה ועפוי כל דין.
 י יען הסיר טעם סוגיה בה די אם נעשה או ייעשה על ידנו
 הימים בנין השטח הכלול בתכנית, אין בחתימתנו על התכנית
 היתר או רישיון בקיום הסכם כאמור ואין ויתור על זכויות
 לטעון כנגד היתר. יען מי שרכש מאתנו ל פיר זכויות כלשהן
 בתכנית, הוא על כל זכות אחרת העומת לנו מכח היתר
 כאמור ועפוי כל דין, שכן חתימתנו ניתנת אין ורק סו
 מ מ התכנית
 מאריך: 1990-1992

מנהל המחוז
 אריה פאר
 ס. אדריכל מחוז