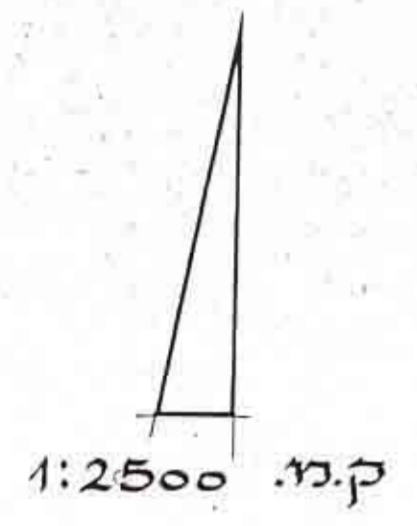




מחוז - המרכז אזור תכנון עיר גלילי

תכנית ב.ע.מ. מס' גמ/12/534 המהווה תקון לת.ב.ע. מס' גמ/2/534

ס ב י ו ן



נפה : פתח תקוה

כפר : יהודיה

מועצה אזורית: מפעלות אפק

חלקי גושים : 6690, 6691, 6683

מגדשים מס' : 779-774, 801-799, 651-656, 772/A-770/A, 962

היוזמים : חברת אפריקה ארץ ישראל להשקעות בע"מ

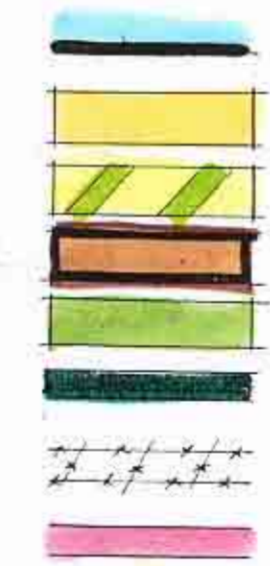
המתכנן : י. פרלשטיין M.T.P.I.

בעל הקרקע : קרן קיימות לישראל

שטח התכנית : 53.500 דונם



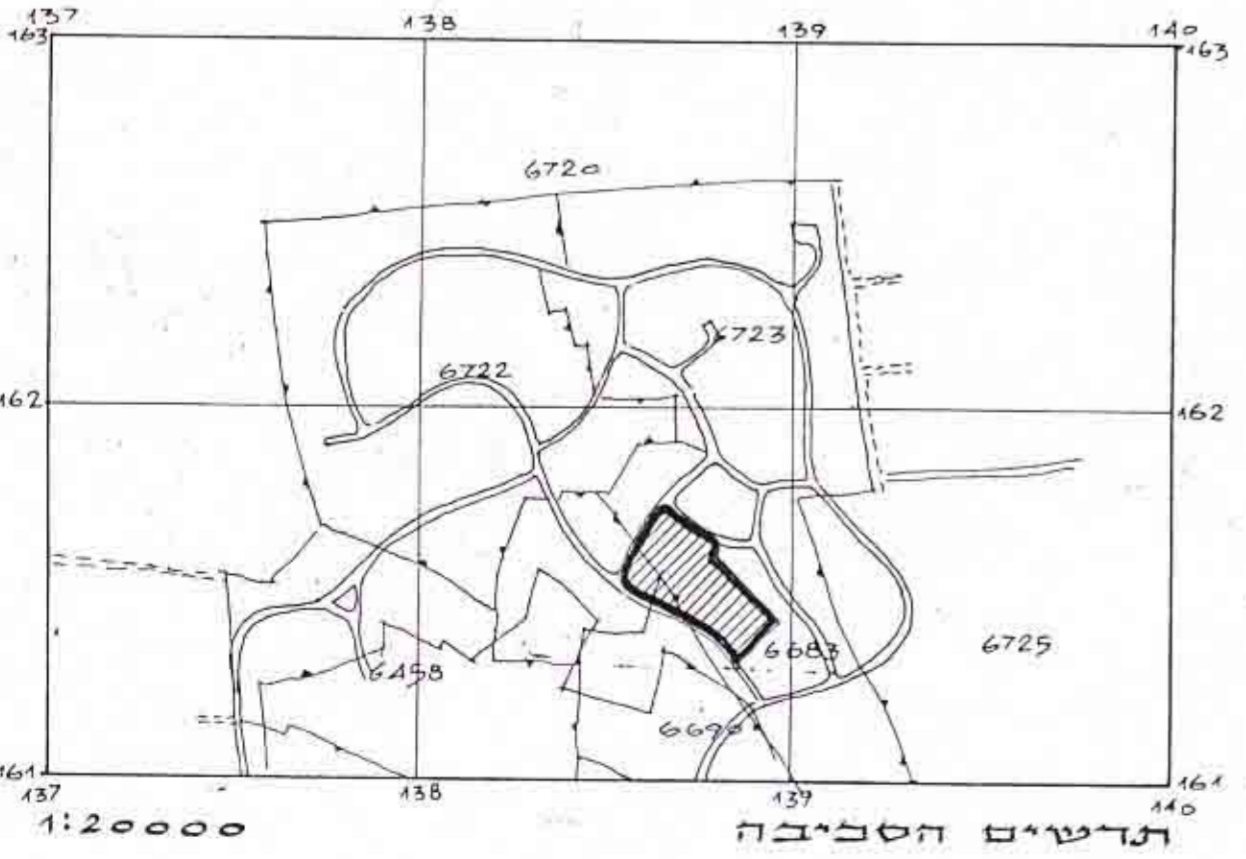
מקרא :



- גבול התכנית
- אזור משקי עזר
- אזור חצי חקלאי
- בניין צמוד
- שטח צמודי פתוח
- שביב להולסי רגל
- דרך חדשה
- מספר הדרך
- קו בנין
- רוחב הכביש

פקודת בנין ערים 1936
וארה פתוחה לבניה ולתכנון ערים
סגור המרכז
מרתב חסון עיר גלילי מחוז המרכז
תכנית מס' 167
הוקמה המסגרת בשיבתה ה
מיום 20.1.65
החליטה לתת חוקף
לתכנית והולקו העדול
יושב ראש הוועדה

פקודת בנין ערים 1936
הועדה הנוכחית לבניה ולתכנון ערים
סגור המרכז
תכנית מס' גמ/12/534 הכוללת
להסקרת ביישוב מס' 69
מיום 21.5.64
יושב ראש הוועדה



חתימת היוזמים :

חתימת בעל הקרקע:

חתימת המתכנן : י. פרלשטיין M.T.P.I.

טבלת שטחים

האזור	מספר המגדשים	מספר המגדשים	שטח מינוחלי שיל מגיש במי	שטח	הנעשה %
משקי עזר	9	651-656 772/A-770/A	1200	12.800	23.8
חצי חקלאי	9	774-779 799-801	2400	25.900	48.4
מגדשי לבנין צמודי	1	962	2500	2.600	4.9
שטח צמודי פתוח I					
שטח שביבים להולסי רגל					
שטח חקלאי					
סה"כ					

י. פרלשטיין - אדכיטקט זבונה ערים