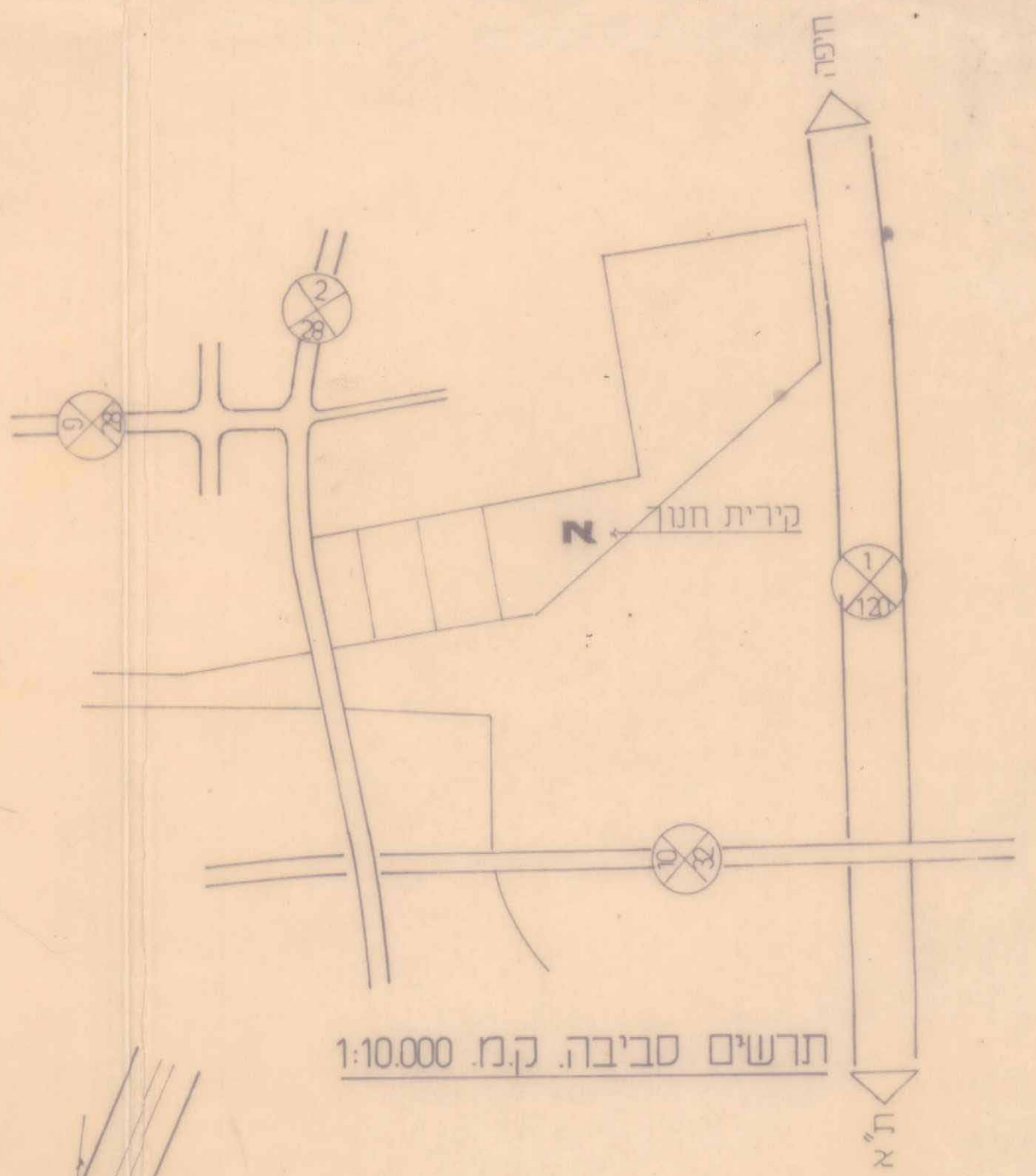


מרחב תכנון מקומי נתניה

ת.ב.ע. מכורטת - נת/1541

קרית חנוך שלב א'

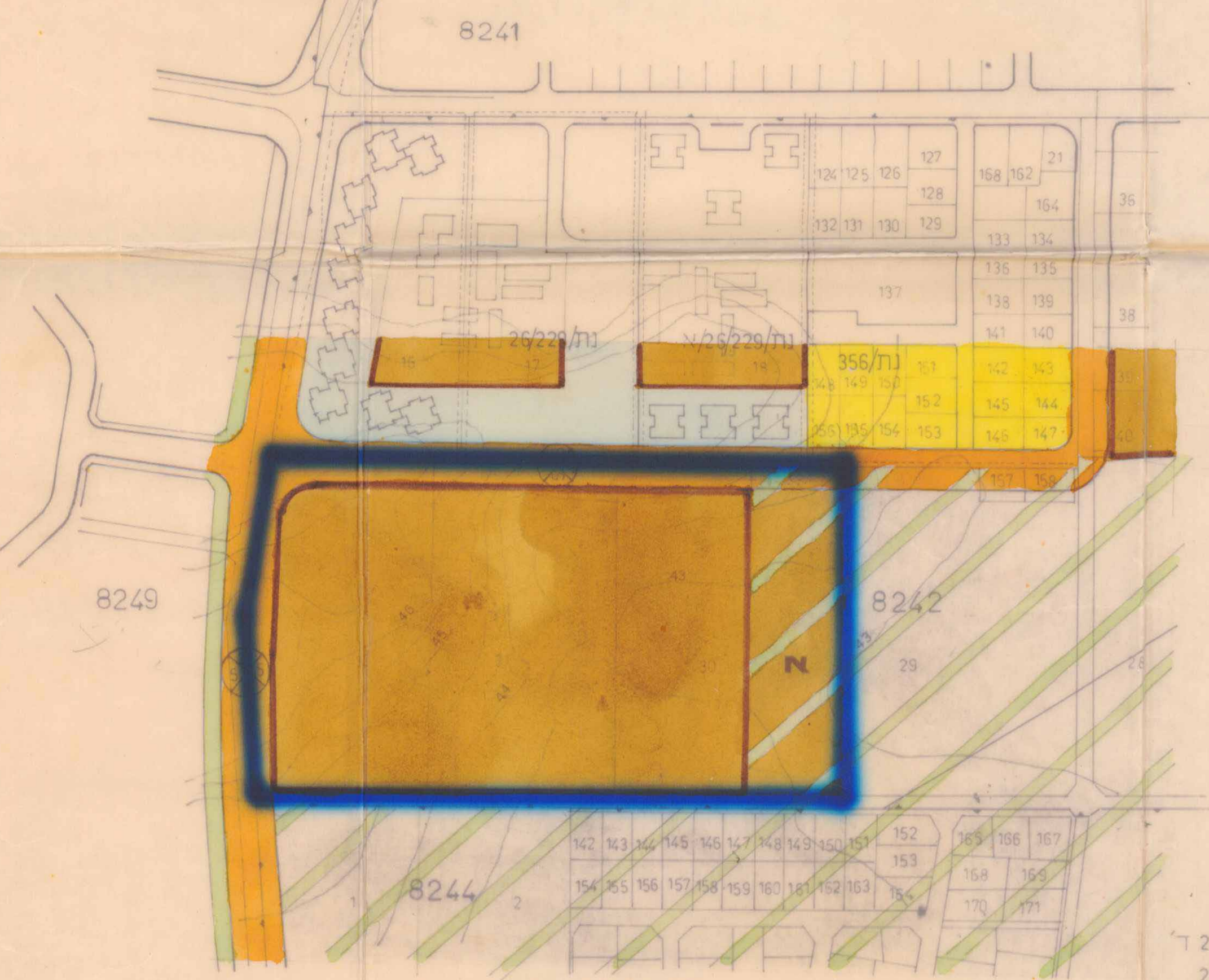


תרשים סביבה. ק.מ. 1:10,000

מס' הפנים
 חוק התכנון והבניה התשכ"ה-1965
 מס' ת.ב.ע. 1541/נת
 מס' חלקה 32-30
 מס' חלקה 8242
 מס' חלקה 8242
 מס' חלקה 8242

מס' חלקה 8242
 מס' חלקה 8242
 מס' חלקה 8242

מקום	נתניה
מחוז	המרכז
נפה	השרון
גוש	8242 חלקה 30-32
בעל הקרקע	עיריית נתניה ואחרים
היוזם	הועדה המקומית לתכנון ולבניה - נתניה
המתכנן	א. גבריאלי - ע. כ"ץ - אדריכלים
שטח התכנית	65.0 ד'
קנה מידה	1:1250



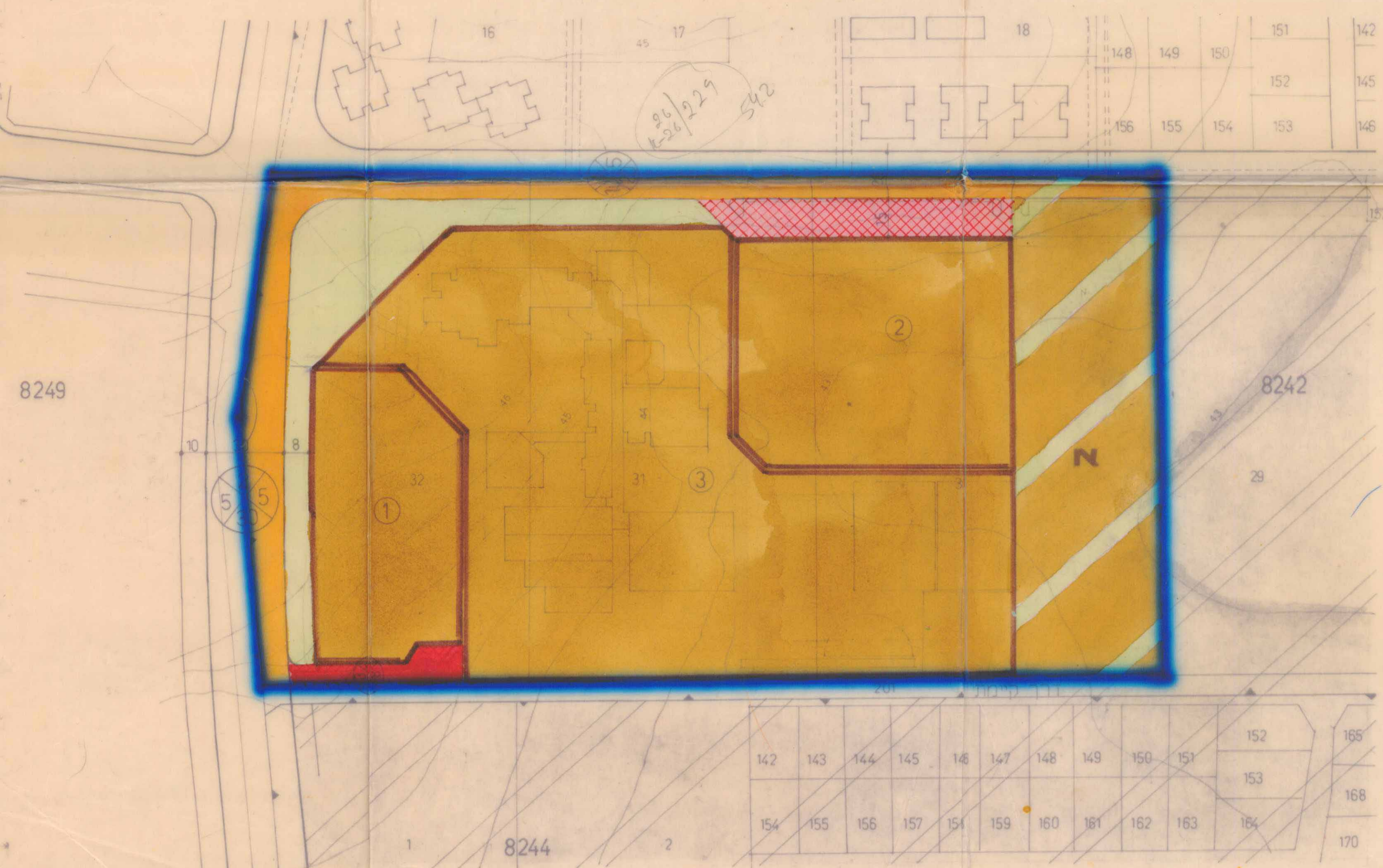
טבלת שטחים מצב קיים

נוש	2842 חלקה 30	25.042 ד'
	31	20.068 ד'
	32	19.942 ד'
סכ"ה	65.052 ד'	

מצב קיים - נת/541 - ק.מ. 1:2500

מקרא

- גבול התכנית
- שטח לבנייני ציבור
- שטח חקלאי *
- ש.צ.פ.
- חלקה ישנה ומספרה
- מגרש חדש ומספרו
- דרך קיימת (לפי נת/542)
- חניה
- מס' דרך
- קו בנין
- רוחב דרך
- דרך מוצעת



מצב מוצע - ק.מ. 1:1250

טבלת שטחים

האזור	מגרש/יעוד	השטח בד'	השטח ב %
מבני ציבור וש.צ.פ.	①-חט' בנינים - 85 ד'	46.2 ד'	71%
	②-חט' בנינים - 100 ד'		
	③-ביים מקיף - 277 ד'		
שטח חקלאי	N	10.6 ד'	16%
חניה		1.8 ד'	3%
דרכים		6.4 ד'	10%
		65.0 ד'	100%

* יעוד השטח בתחום קרקע המוכרות כחקלאית-N, לא יאושר אלא לצורך הרחבת קרית החינוך (בהתאם ל-נת/400 ו-נת/542) באישור הועדה המחוזית והועדה לשמירה על קרקע חקלאית.

חתימת היוזם: התימת בעל הקרקע
 חתימת המתכנן: א. גבריאלי, ע. כ"ץ, אדריכלים

תפוצה

מס' חלקה	מס' חלקה	מס' חלקה	מס' חלקה
8242	8242	8242	8242
8242	8242	8242	8242
8242	8242	8242	8242