

25 MAR 1987

מרחב תכנון מקומי המרכז

תכנית מפורטת מס' מח/1454  
 שנוי לתכנית מפורטת מס' מח/1002

לוח שטחים

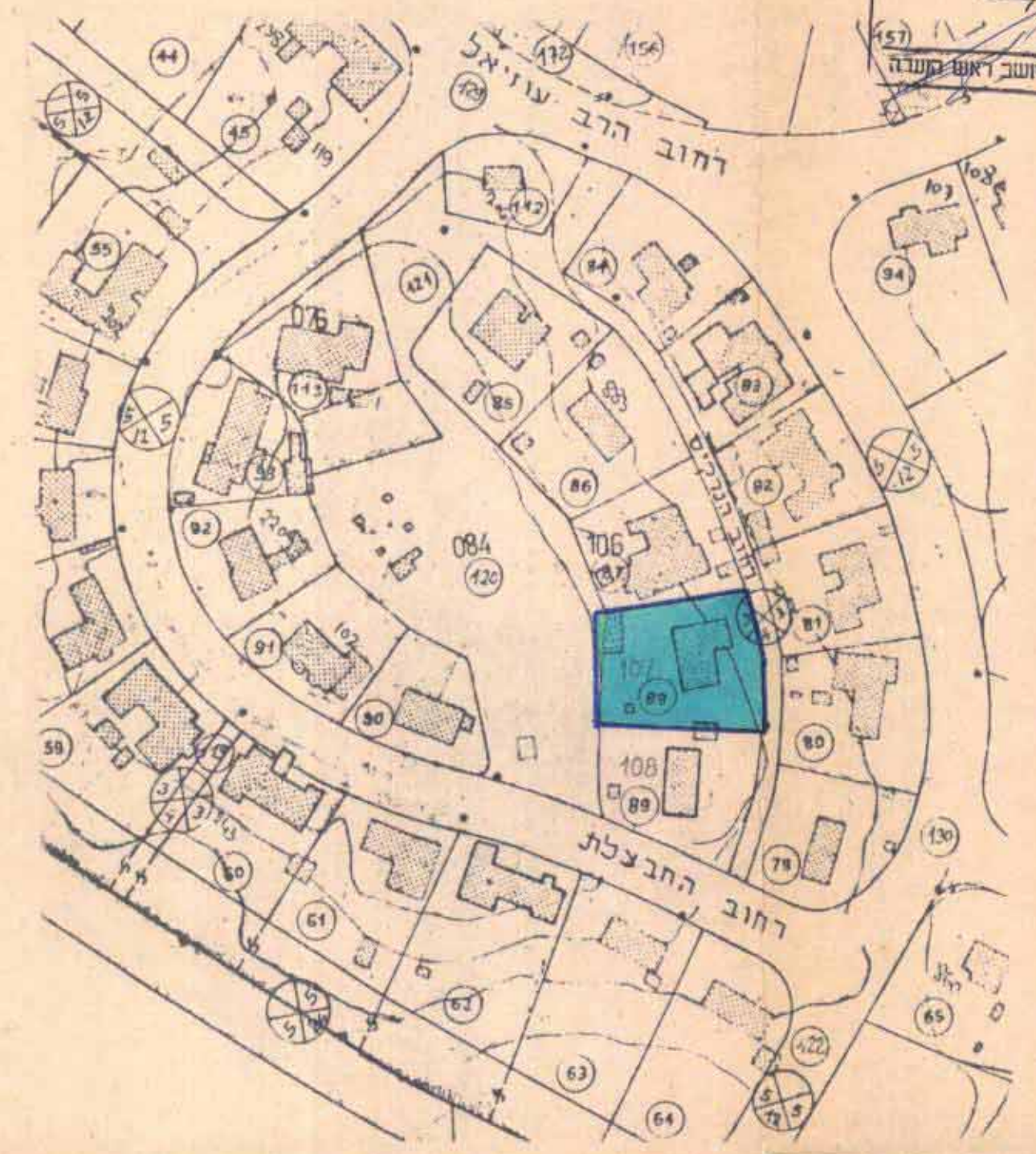
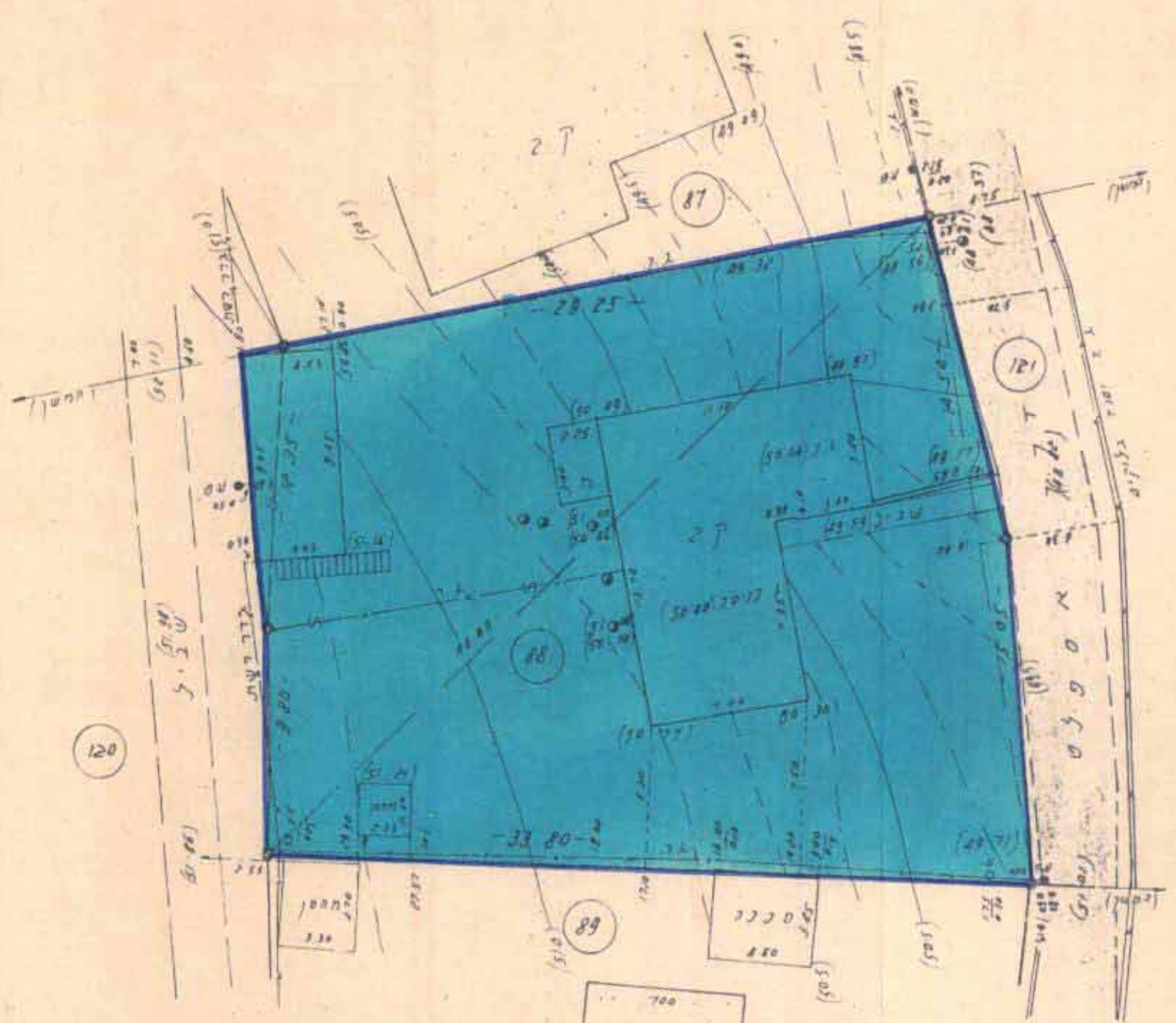
מס' חדש	מס' קיים	האזור
השטח	השטח	
0.843	0.832	מגורים ב'
	0.041	שטח צבורי פתוח
0.843	0.843	שטח התכנית

חוק התכנון והבניה תשכ"ה-1965  
 הועדה המקומית לבניה ולתכנון עיר  
 המרכז

תכנית מס': מס' /מס' 1454/46  
 להפקדה בישיבה מס' 46/4  
 מיום 28/8/1984

יושב ראש הועדה  
 מהנדס העיר

- מחוז : המרכז
- נפה : רמלה
- מועצה מקומית : באר יעקב
- גוש : 3832
- חלקה : 88
- בעל הקרקע : מ.מ. ישראל
- יזם התכנית : רפי ברמלי
- מחבר התכנית : שאול צאיג
- שטח התכנית : 843 מ<sup>2</sup>



מקרא

- גבול התכנית
- אזור מגורים ב'
- שטח צבורי פתוח
- בנין קיים

משרד הפנים  
 חוק התכנון והבניה תשכ"ה-1966

מחוז: באר יעקב  
 מרחב תכנון מקומי: המרכז  
 תכנית: 1454/46  
 הועדה המקומית: באר יעקב  
 מיום: 28/8/1984  
 לתכנית ותוכנית לעיל  
 יושב ראש הועדה

חתימות:  
 מתברר התכנית: *[Signature]*  
 שאול צאיג  
 היוזם: רפי ברמלי דיאל'רפי  
 השכנים:  
 לכניאנו מרים *Lanziano M*  
 גוט הייט אריה *Gut Heit Arie*

לא לצדכי דשום

מצב חדש 1:250

תרשים הסביבה ומצב קיים לפי מח/1002 1:1250

מודד מוסמך  
 מס' רשיון 552

תאריך: 27.3.84