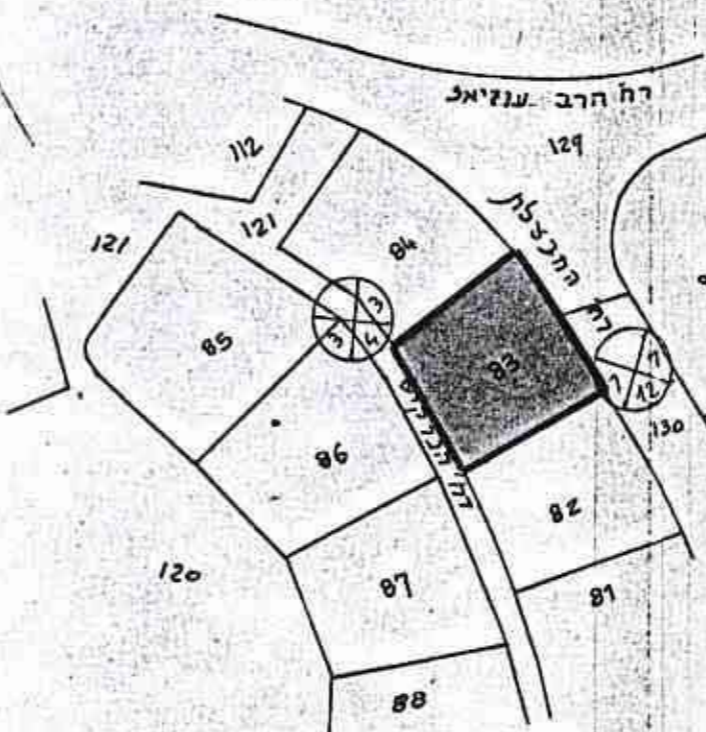
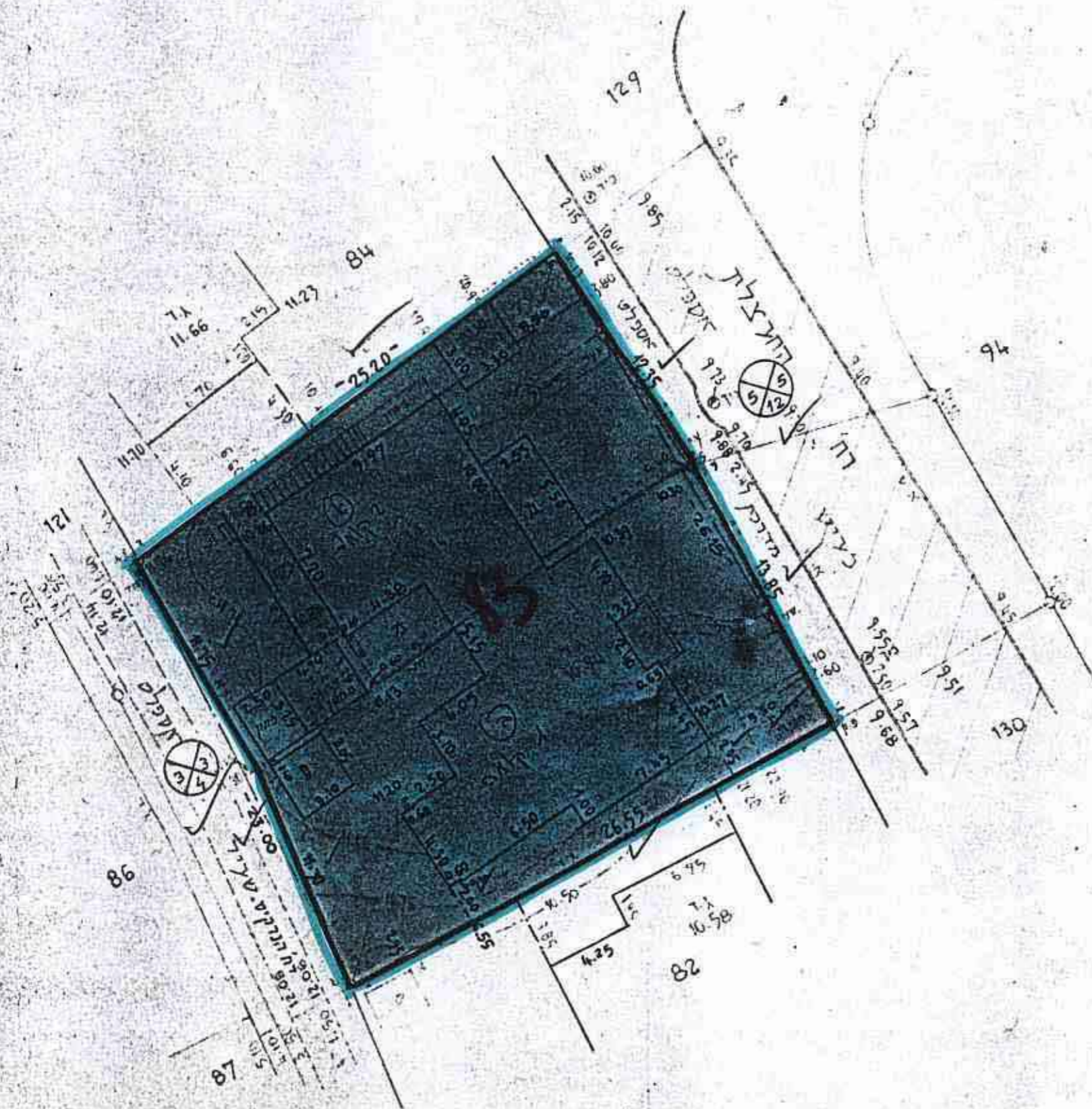


מרחב תכנון מקומי המרכז  
 שני תכנית מתאר מס' 1023/מ  
 שני לתכנית מתאר מס' 825/מ  
 ותכנית מס' 3/58/ו שכונ צבורי



חוק התכנון והבניה תשכ"ה-1965  
 הועדה המקומית לבניה ולהכנון עיר  
 השרון

תכנית מס' 1023/מ הוטלצה  
 להפקדה בישיבה מס' 35/4  
 מיום 9/5/1983

משרד הפנים  
 מס' 1023/מ  
 1965  
 מחוז (השרון)  
 מרחב תכנון מקומי (מרכז)  
 תכנית מתאר מס' 1023/מ  
 הועדה המחוזית ביישובתה ה  
 מיום 19/10/84  
 החליטה לתת תוקף  
 לתכנית הנכנסת לעיל.  
 סגן מנהל כללי לתכנון  
 יושב ראש הועדה

- מחוז: המרכז
- נפה: רמלה
- מ.מקומית: באר-יעקב
- גוש: 3832
- חלקה: 83
- מגרש: 82 לפית.ב.ע.
- היזום: ח'נגל אורי
- בעל הקרקע: מינהל מקרקעי ישראלי
- מחבר התכנית: סמי חיים
- שטח התכנית: 635 מ"ר

- מקרא
- גבול התכנית
  - אזור מגורים ל
  - בנין קיים

נבדק וניתן להשקיע/לאשש  
 תולעת הועדה המחוזית השרון מיום 26/3/85  
 תאריך: 26/3/85  
 מחבר המבחן

תרשים הסביבה ומצב קיים לפי מס' 825/מ  
 ותכנית מס' 3/58/ו שכונ צבורי 1:1250

מצב חדש 1:250  
 תל אביב  
 10.4.83

חתימות:  
 מחבר  
 התכנית

היזום: מינהל אזורי

י. גרינפלד, מוזד קוטסק, רח' זכדיה 24 ת"א, טל: 441134