

# מרחב תכנון מקומי - "המרכז" שינוי מתאר מס. מ"מ/5009

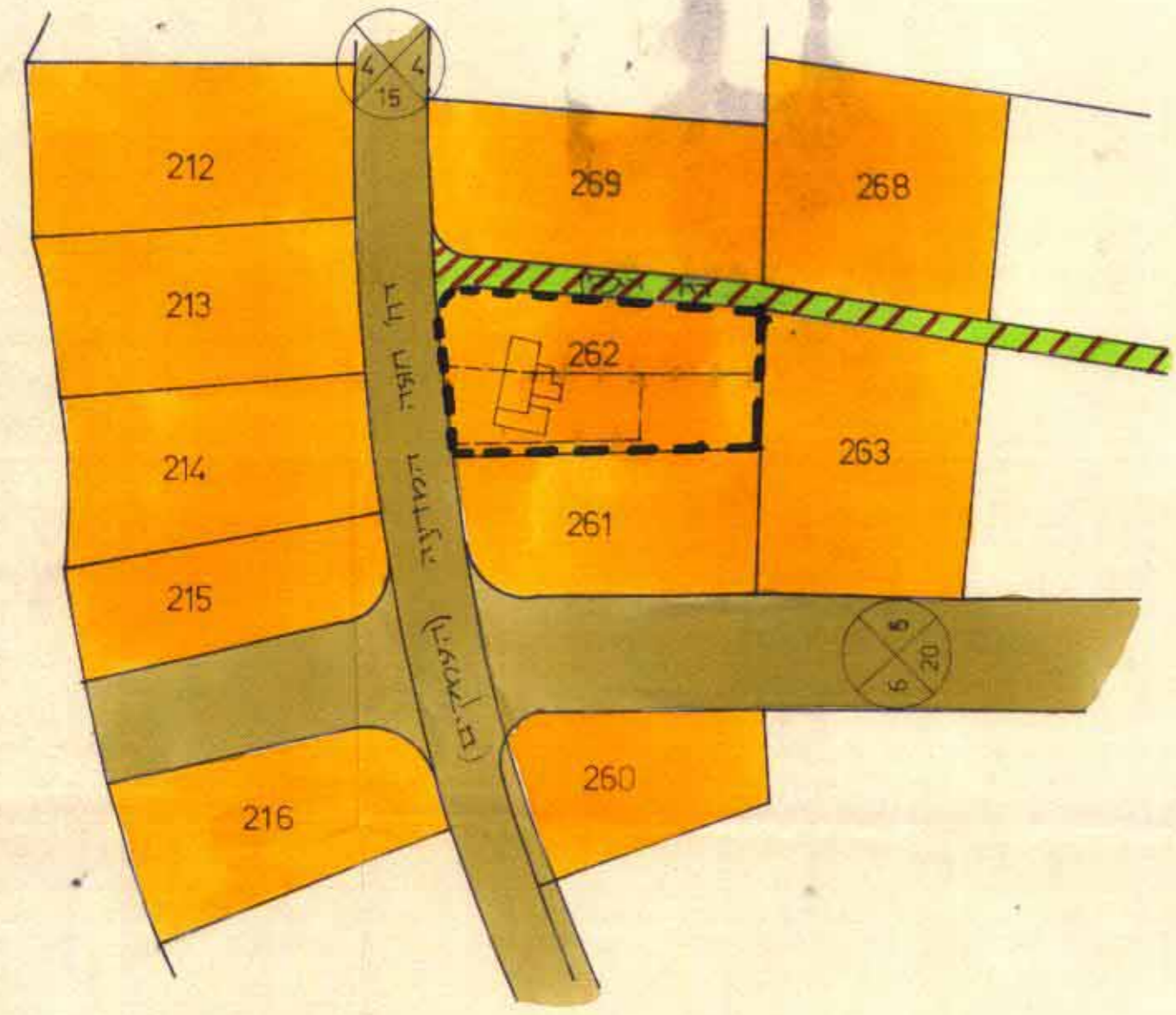
שינוי לתכנית 990/ממ ולתכנית 5024/ממ

חוק התכנון והבניה תשכ"ה-1965  
הועדה המקומית לבניה ולתכנון עיר  
**חברון**  
תכנית מס: 5009/ממ - הוסמכה  
להפקדה בשיעור מס' 4/5  
מיום 22/11/1986  
מהנדס העיריה יושב ראש הוועדה

מחוז - המרכז  
מועצה מקומית - גני תקווה  
גוש - 6720  
חלקה - 262  
שטח התכנית - 1.912 מ"ד  
בעל הקרקע - מנהל מקרקעי ישראל  
המתכנן - י. גולדנברג - ד. סנדובסקי  
אדריכלות ותכנון ערים  
קנה מידה - 1:250  
חתימות:

## טבלת שטחים

מס. מגרש	יעוד	שטח במ"ד
262/1	דרך	~ 152
262/2	מגורים א'	~ 880
262/3	מגורים א'	~ 440
262/4	מגורים א' מיוחד	~ 440
ס.ד.כ.		1912

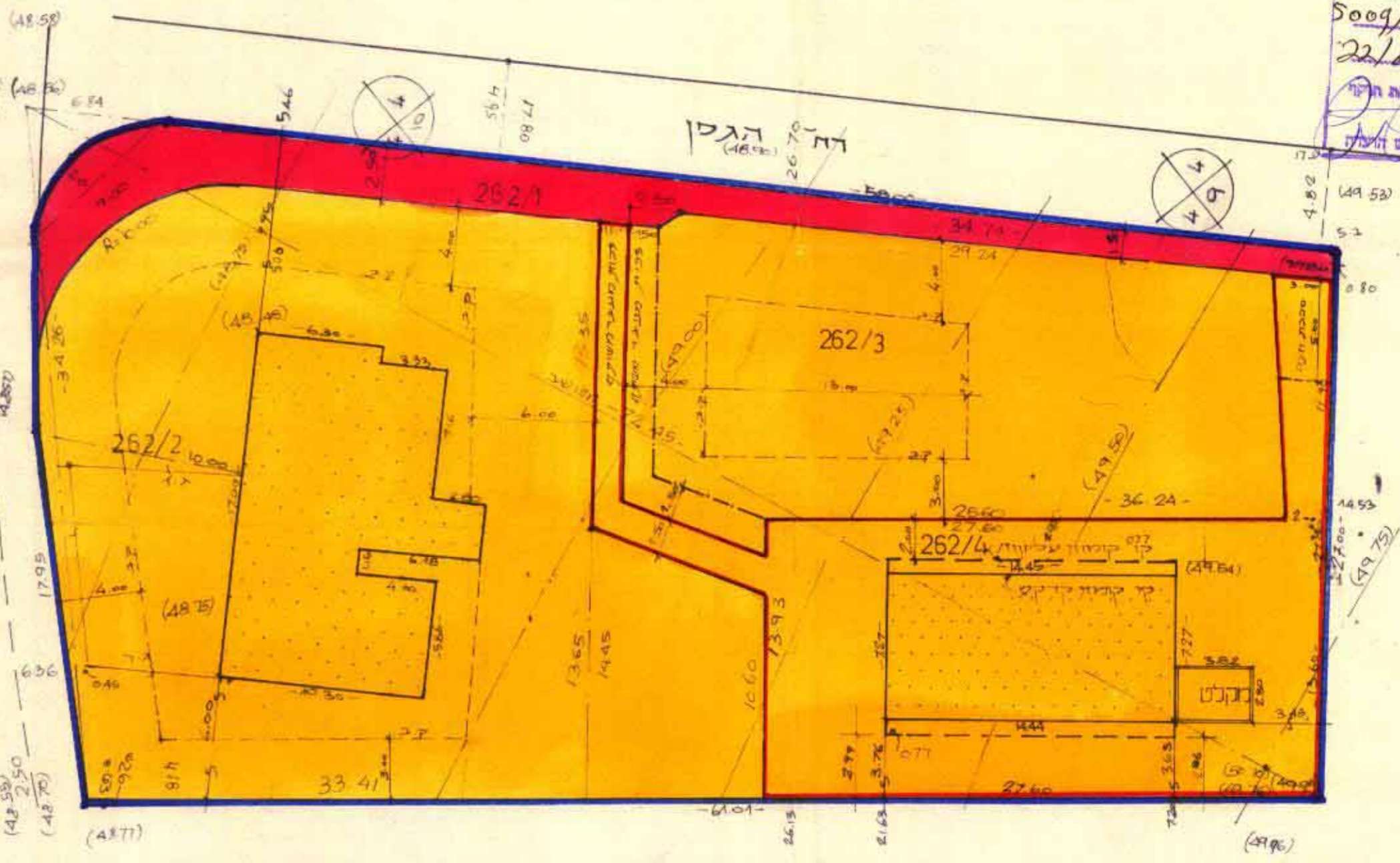
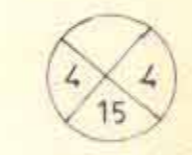


מצב קיים  
ק.מ. 1:1250

- מקרא**
- גבול התכנית
  - אזור מגורים א'
  - אזור מגורים א' מיוחד
  - דרך חדשה
  - בנין קיים
  - מקלט מוצע
  - קו גובה
  - גבול זכות מעבר משותף
  - קו בנין



דרך חוזה המדינה



מצב מוצע  
ק.מ. 1:250

על רקע תכנית מדידה של  
מועד מיסוד גבאי דרך מיום 1.10.86

משרד הפנים  
חוק התכנון והבניה תשכ"ה-1965  
מס' 5009  
מרחב תכנון מס' 5009/ממ  
התחלת ההגדרה בשיעור מס' 4/5  
מיום 22/11/86  
ישלבו ראש הוועדה

י. גולדנברג - ד. סנדובסקי  
אדריכלות ותכנון ערים  
רח' טוקוב 61, רמת השרון  
טל' 47236, 03-485065

9.11.1986