

# מרחב תכנון מקומי "המרכז"

תכנית שינוי מתאר מ"מ/מח 3048 / שינוי תכניות מ"מ/מח 950/מח 855

מחוז: המרכז  
נפה: פתח תקוה  
מקום: גבעת שמואל  
גוש: 6189  
חלקות: 1025, 1026

שטח התכנית: 5545 מ"ר (2581+2964)  
בעל הקרקע: א. יצחקי בע"מ, נוה עודד בע"מ ואחרים  
כתובתם: רחוב ה' באייר 64 ת"א טל. 8-454207  
היוזם: המועצה המקומית גבעת שמואל  
המתכנן: פרוזי אדריכלים בע"מ  
כתובתו: אדם הכר 16 ת"א טל. 243524

חתימת הבעלים: *[Signature]*

חתימת המתכנן: *[Signature]*

תאריך: 7-2-88

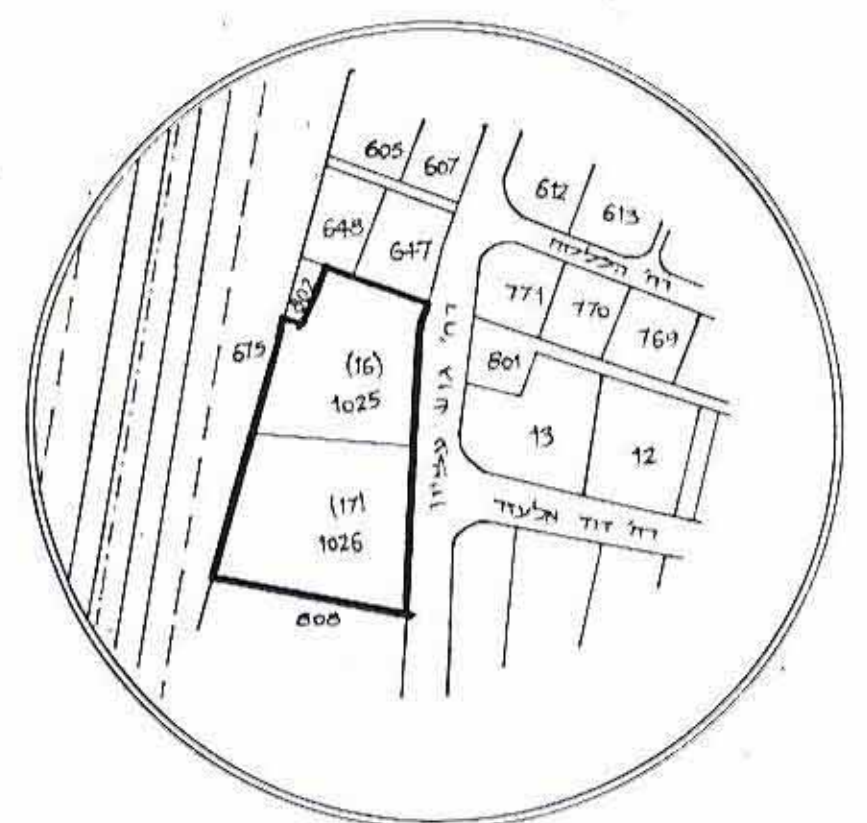
מספר תעודת זהות: 3248

מקרא

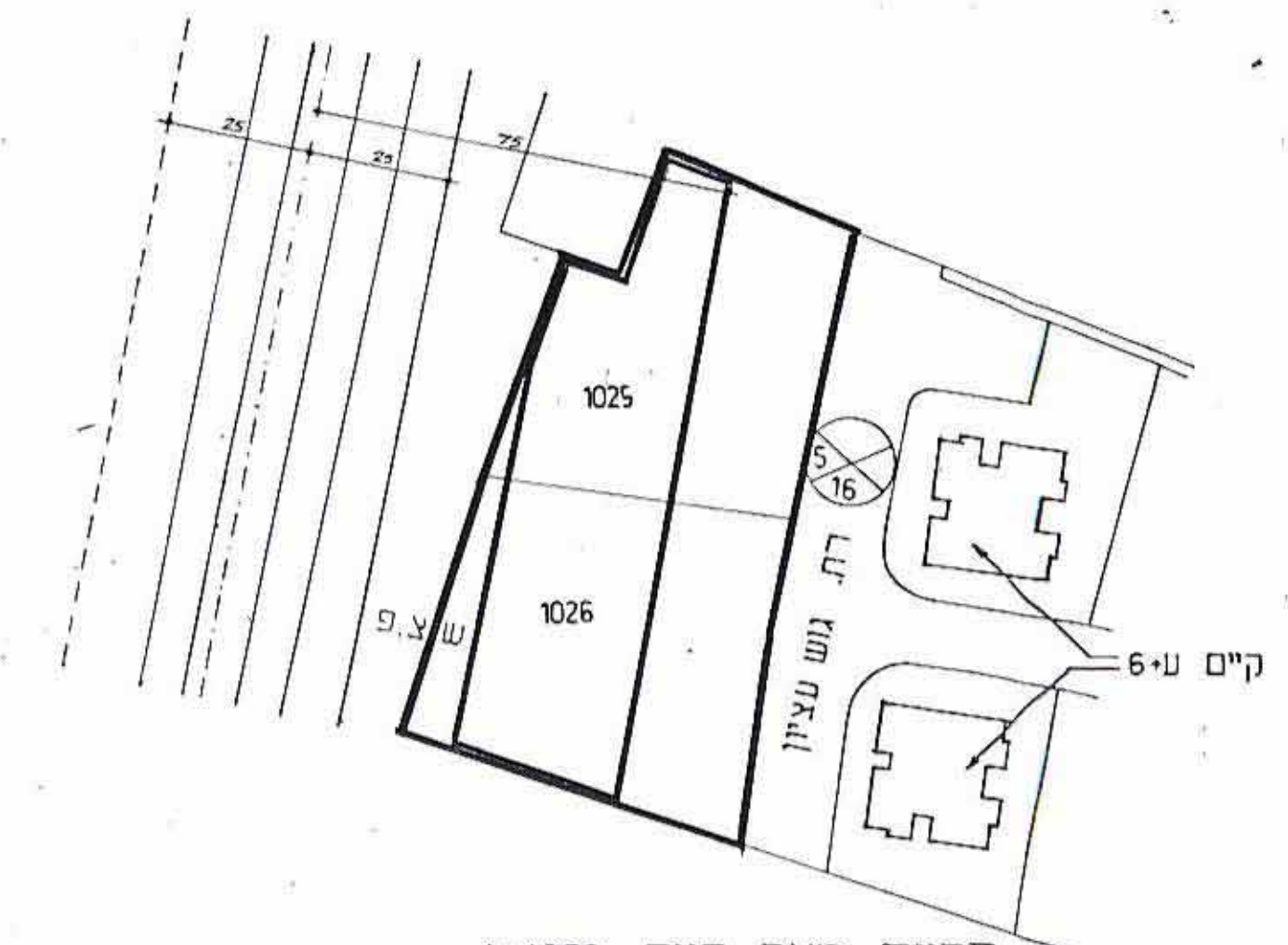
- גבול תכנית
- אזור מגורים ג
- שטח פרטי פתוח
- שטח ציבורי פתוח
- אזור מסחרי (מיועד למשרדים)
- שטח לחניה פרטית
- מספר הדרך
- קו בנין מינמלי מגבול הדרך
- רוחב הדרך

טבלת שטחי הבניה

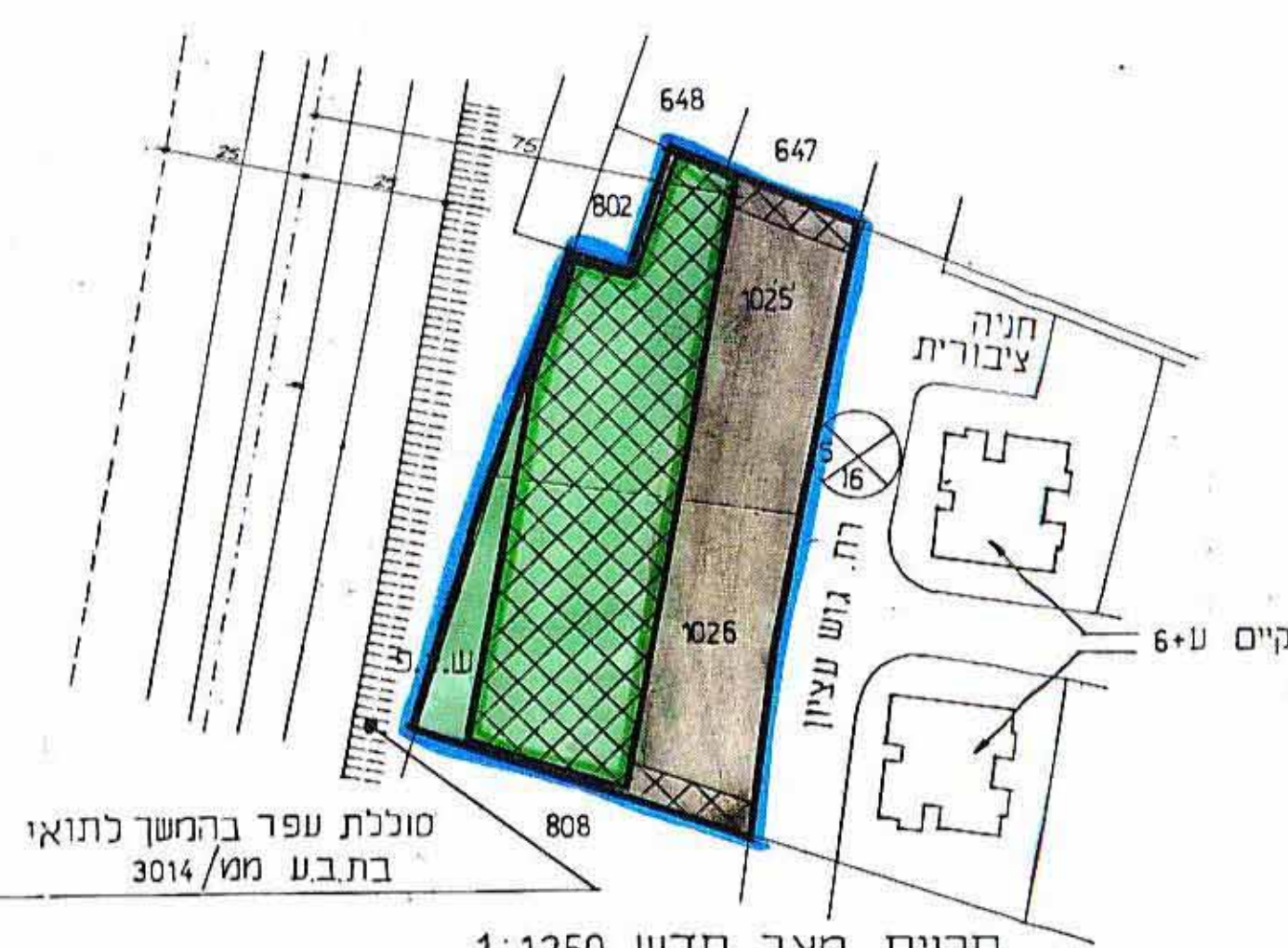
מגרש ארע' חלקה סופית	שטח מגרש	שטח בנייה
16	1025	2581
17	1026	2964
סה"כ		6480



תרשים סביבה 1:2500



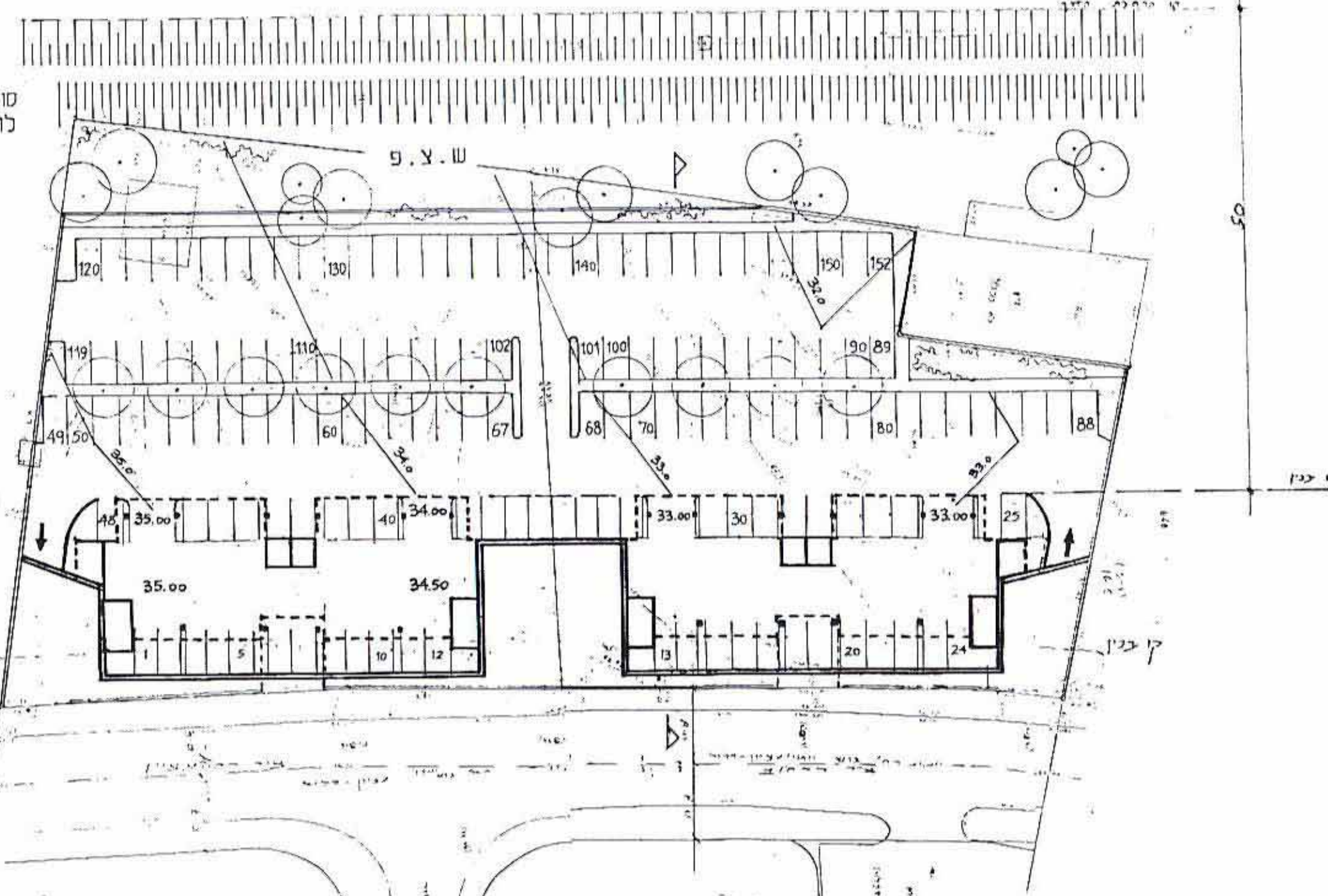
תכנית מצב קיים 1:1250  
לפי מ"מ/מח 950



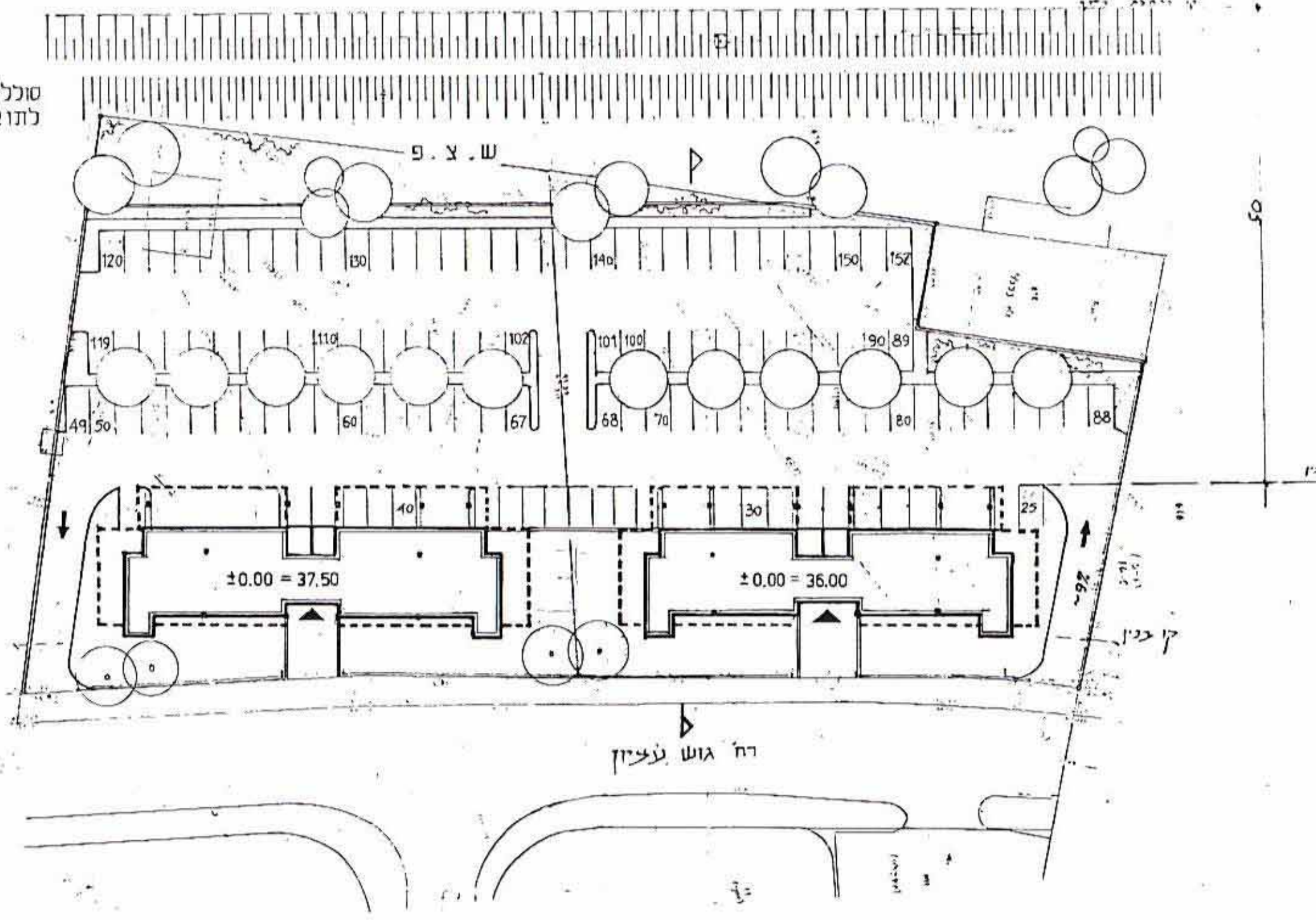
תכנית מצב חדש 1:1250

טבלת שטחי הבניה

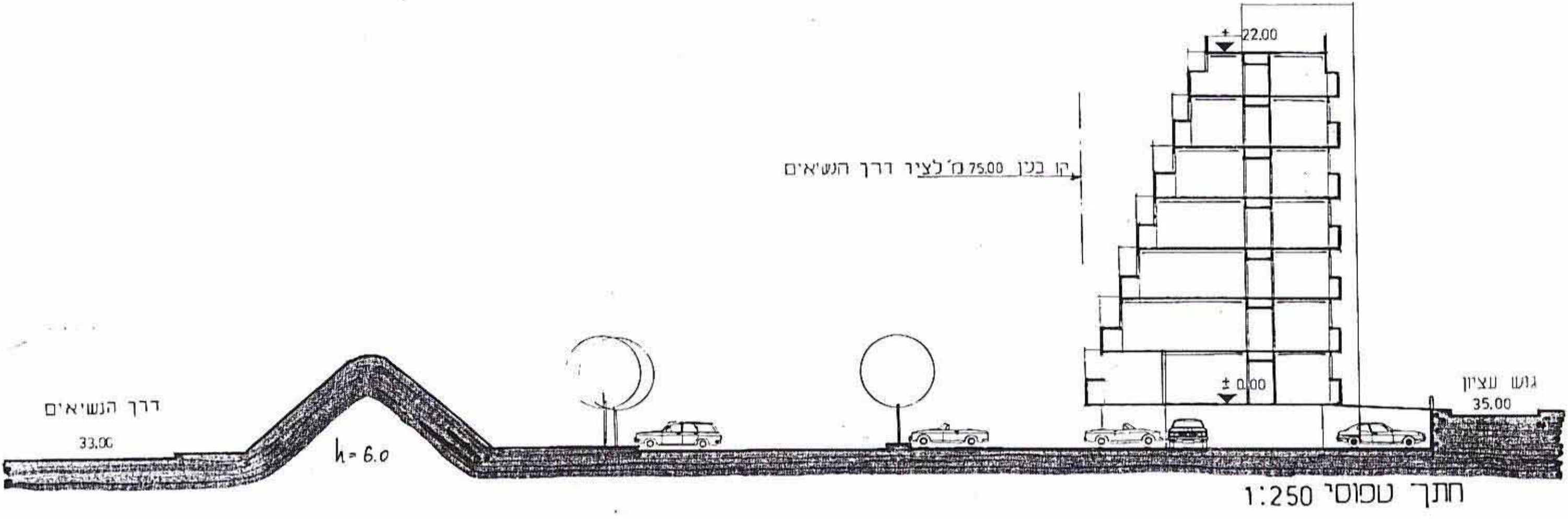
מגרש ארע' חלקה סופית	שטח מגרש	שטח בנייה
16	1025	2581
17	1026	2964
סה"כ		6480



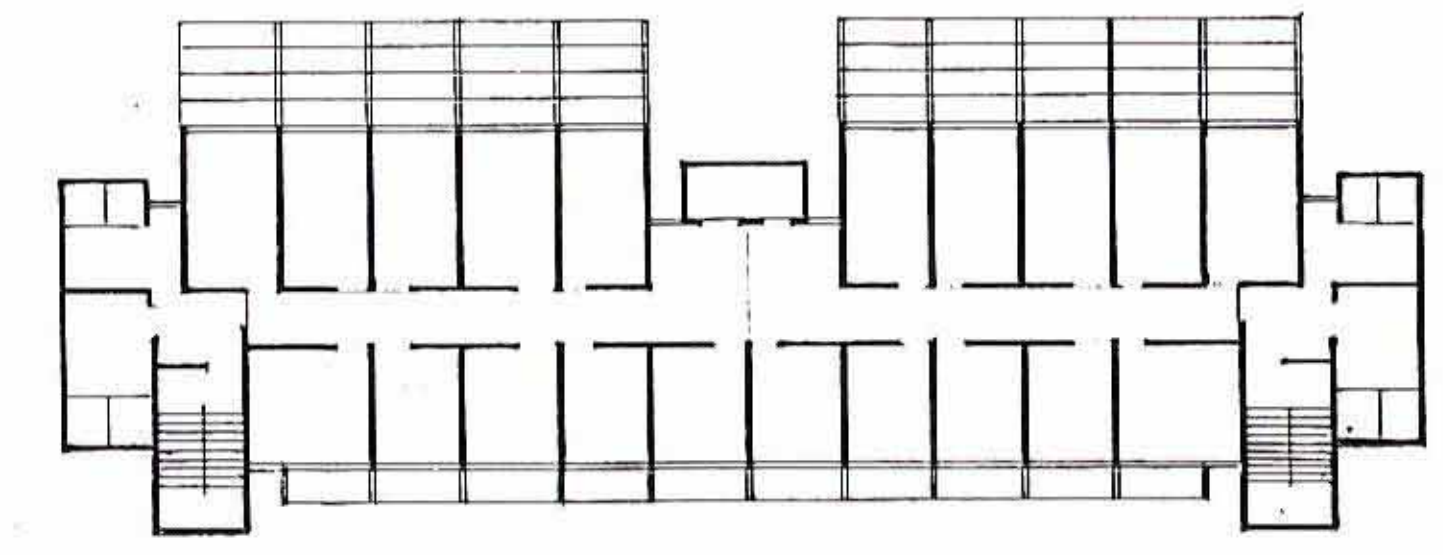
תכנית קומת קרקע והמגורש 1:500



תכנית מפלס הכניסה 1:500



חתך טמוסי 1:250



תכנית קומה 1:250