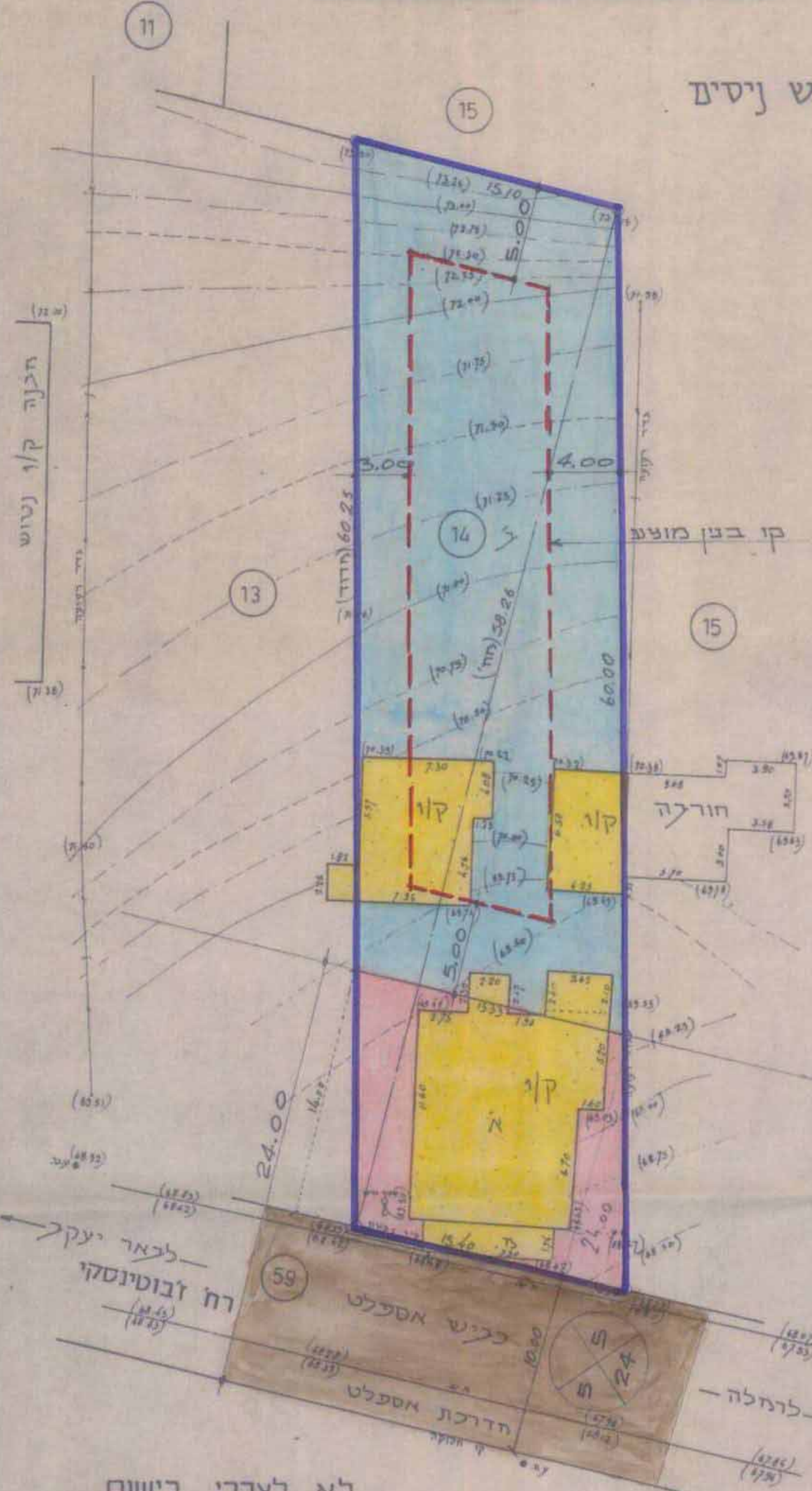


חפה סופוגרפית
ק.נ.ז 1:250

באר יעקב
גוש : 4040
חלקה : 14
שטח : 0.896 ד.מ.
הוכן עיבוד : חר פרטוש ניסים

לוח שטחים

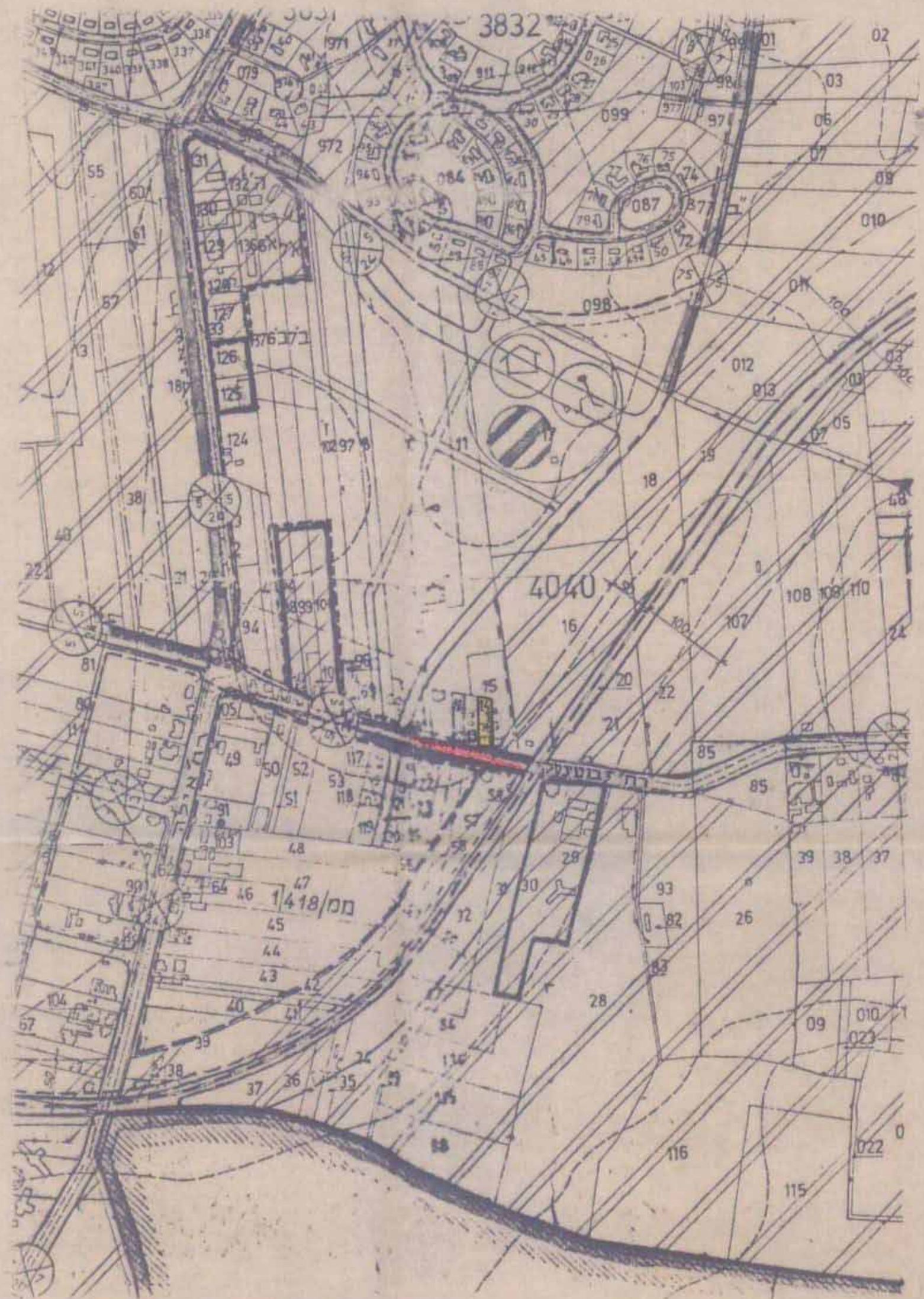
א' - 0.215
ב' - 0.681
א + ב - 0.896



לא לצדכי רישום
חארץ : 17.9.89
מורד מוסטר
ורשיו סס 1552

הערות:
1. התכנית סבוססת על מפת הגוש
2. המספרים בסוגריים הם נבחים קיימים
המסומנים לרשת הנבחים הישנים,
והצגוטים על גובה נקודה ב' 60 שאוקרה 74.19

תרשים לביבוי ומצב קיים 1:5000



טבלת שטחים

יגוד האזור	השטח בדונם	סימון במפה
דרך	0.215	א'
מגורים ב'	0.681	ב'
סה"כ	0.896	

משרד הפנים
רמלה מינהל
25-11-1990
4.304159
מרחב תכנון מקומי "המרכז"

תכנית שנוי מתאר מס' ת.מ. 1484.
שנוי לתכנית מתאר ת.מ. 825

חוק התכנון והבניה תשכ"ה-1965
חוקרה המקומית לבניה ולתכנון עיר
ה מ ד כ ז
חבנית מס': מס' 1484/מס' 337
לקפוקה בישיבה מס' 337
סיום: 24/11/89
מחוס הגעה
יושב ראש הוועדה

מחוז : המרכז
נפה : רמלה
מקום : באר יעקב
גוש : 4040
חלקה : 14
שטח : 0.896 ד.מ.
ק.מ. : 1:250
היוזם : הבעלים

משרד הפנים מחוז המרכז
חוק התכנון והבניה תשכ"ה-1965
אישור תכנית מס' 1484/מס' 337
התכנית מאשרת מבח
סעיף 108(ג) לחוק
יורי הגעה

הבעלים : כהן יצחק, פרטוש תקוה
פרטוש נסים
עורך התכנית : פרטוש נסים
מס' רישום : ה-3703

חתימה

מקרא

- גבול התכנית
- מס' החלקה 14
- אזור מגורים ג'
- אזור מגורים ב'
- מבנה להריסה
- קו בנין
- דרך קיימת
- דרך מוצעת
- מס' הדרך
- קו בנין
- רוחב הדרך

תאריך:
29.10.89
28.11.89