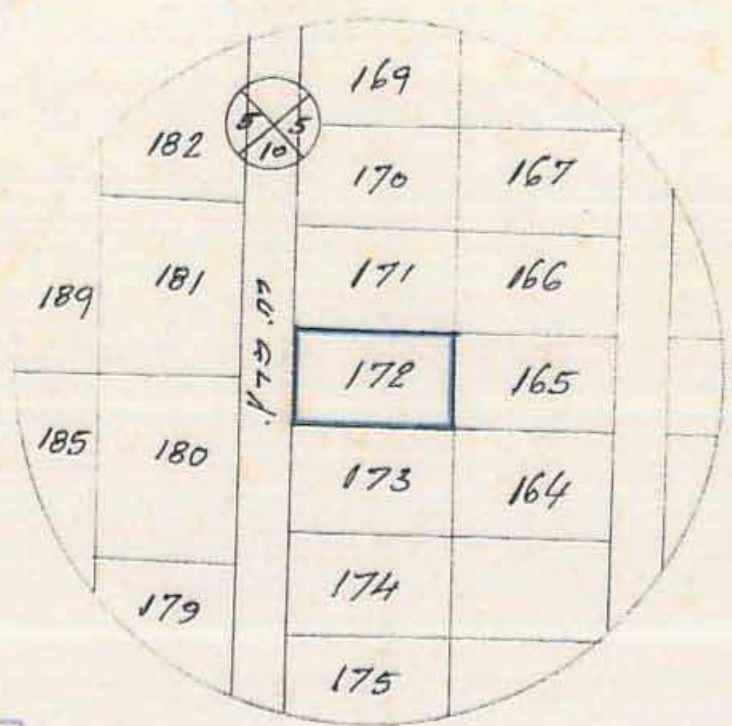


מרחב תכנון מקומי המרכז - צ"ת

תכנן: אפרת איל / 3007/מ
 תיקון: אהרן איל / 853/מ
 מחזור: המרכז
 נפה: בית תיקון
 מטעם: המלכות הבעת שמואל
 גוש: 6189
 חלקה: 172
 בעל הקרקע: הידשחוקן + צידון
 יחס התבנית: " "
 מחבר התכנית: צלילין דני
 שטח התבנית: 442 מ²

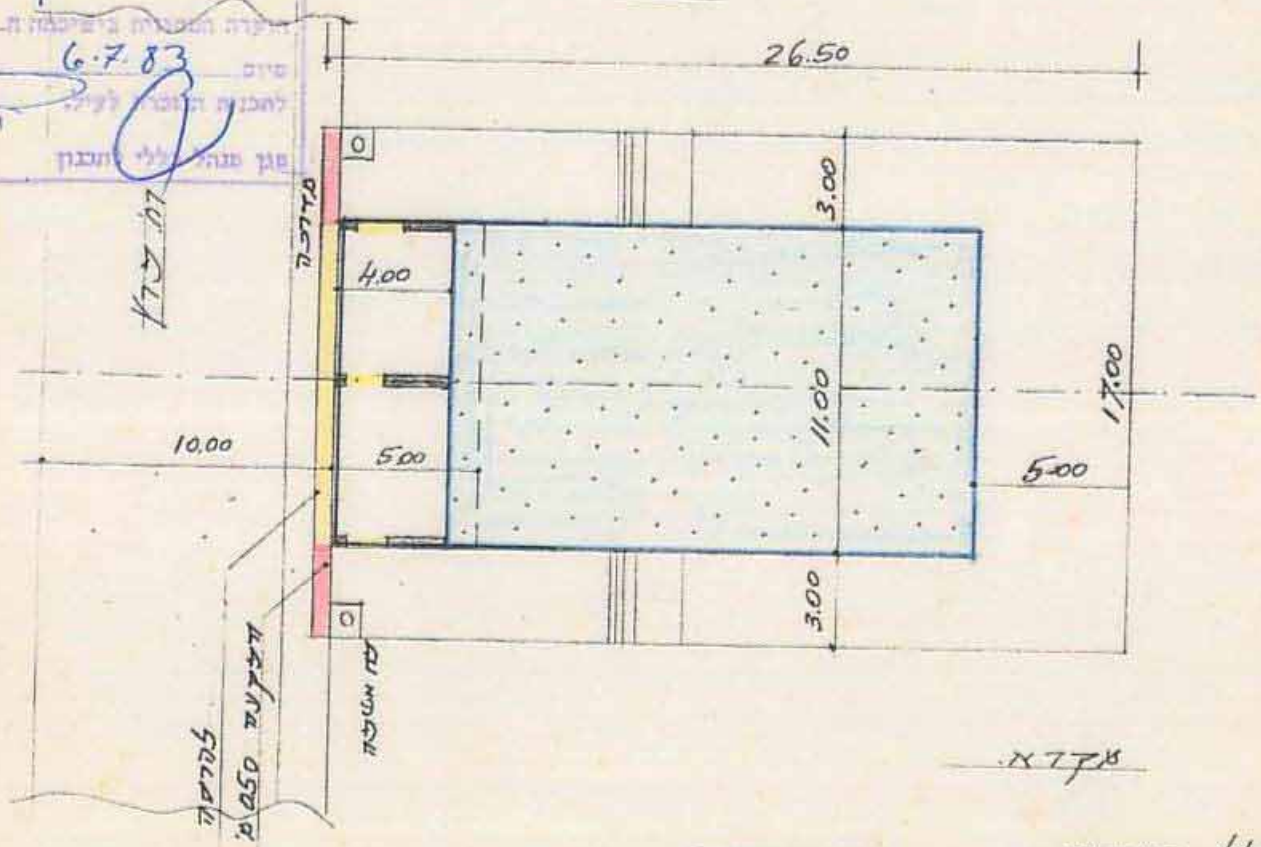
תרשים העיבה
 1:1250



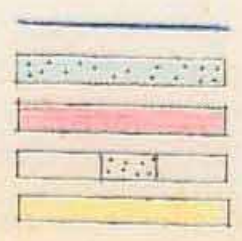
חוק התכנון והבניה תשכ"ה-1965
 הועדה המקומית לבניה ולתכנון עיר
 תכנית מס': 3007/מ - הומלצה
 להפקדה בישיבה מס': 26/א
 מיום: 10/5/1982
 יושב ראש הועדה: [Signature]
 מהנדס העיר: [Signature]

צ"ת הפנים
 חוק התכנון והבניה תשכ"ה-1965
 תכנון: המרכז
 מחבר התכנית: אהרן איל / 853/מ
 תיקון: אפרת איל / 3007/מ
 מיום: 6.7.83
 [Signature]

תרשים העיבה -
 1:250



מקדא



גג: התבנית
 איור: אולם ב'
 דרך: חדשה
 בתי: קיים
 אולם: [unclear]

חומת הירוק
 צה הירוק
 13.3

חומת חדש

התכנון: אהרן איל
 יושב ראש הועדה: אהרן איל
 מהנדס העיר: אהרן איל