

מרחב תכנון מקומי המרכז
ת.ב.ע. מפורטת מס' ממ/351/א

לפי תכנית מתאר 825 באר יעקב

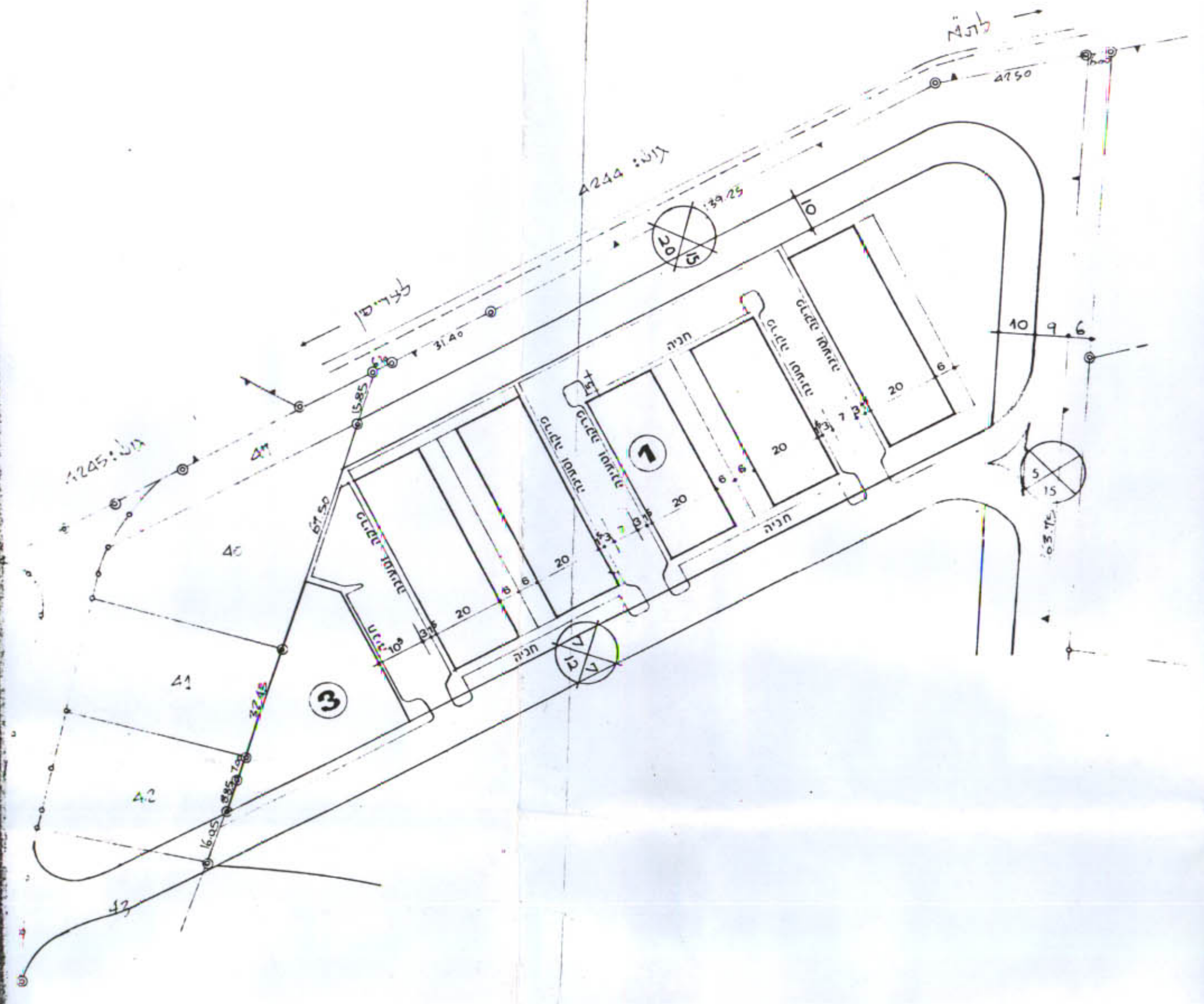
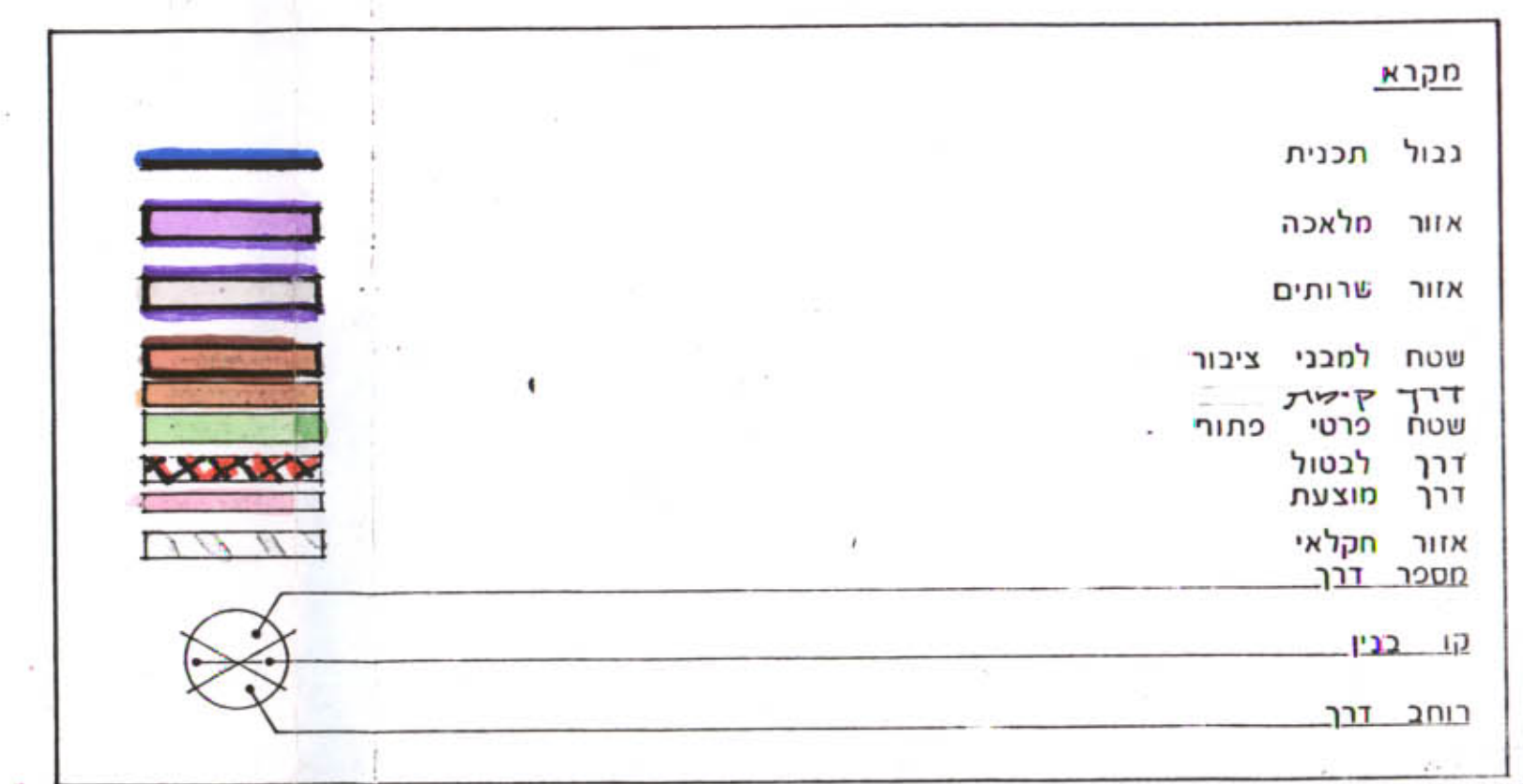
המרכז רמלה באר יעקב 3832 59, 40, 41, 42, 43 62, 659 מר' מ.מ. - ו- חברת גב-ים לקרקעות בעמ' מ.מ. באר יעקב א. שפיר אדריכל ומתכנן ערים בעמ' 18.5.77	מחוז נפה מקום בוש חלקה שטח התכנית בעלי הקרקע היוזם המתכנן תאריך
--	--

חוק התכנון והבניה תשכ"ה-1965
הוועדה המקומית לבניה ולתכנון עיר
ח.ת.כ.פ.
תכנית מס' 1/351/מס
להתקנה בישיבה מס' 1/351/מס
ביום 14.5.77
בג"מ 3832

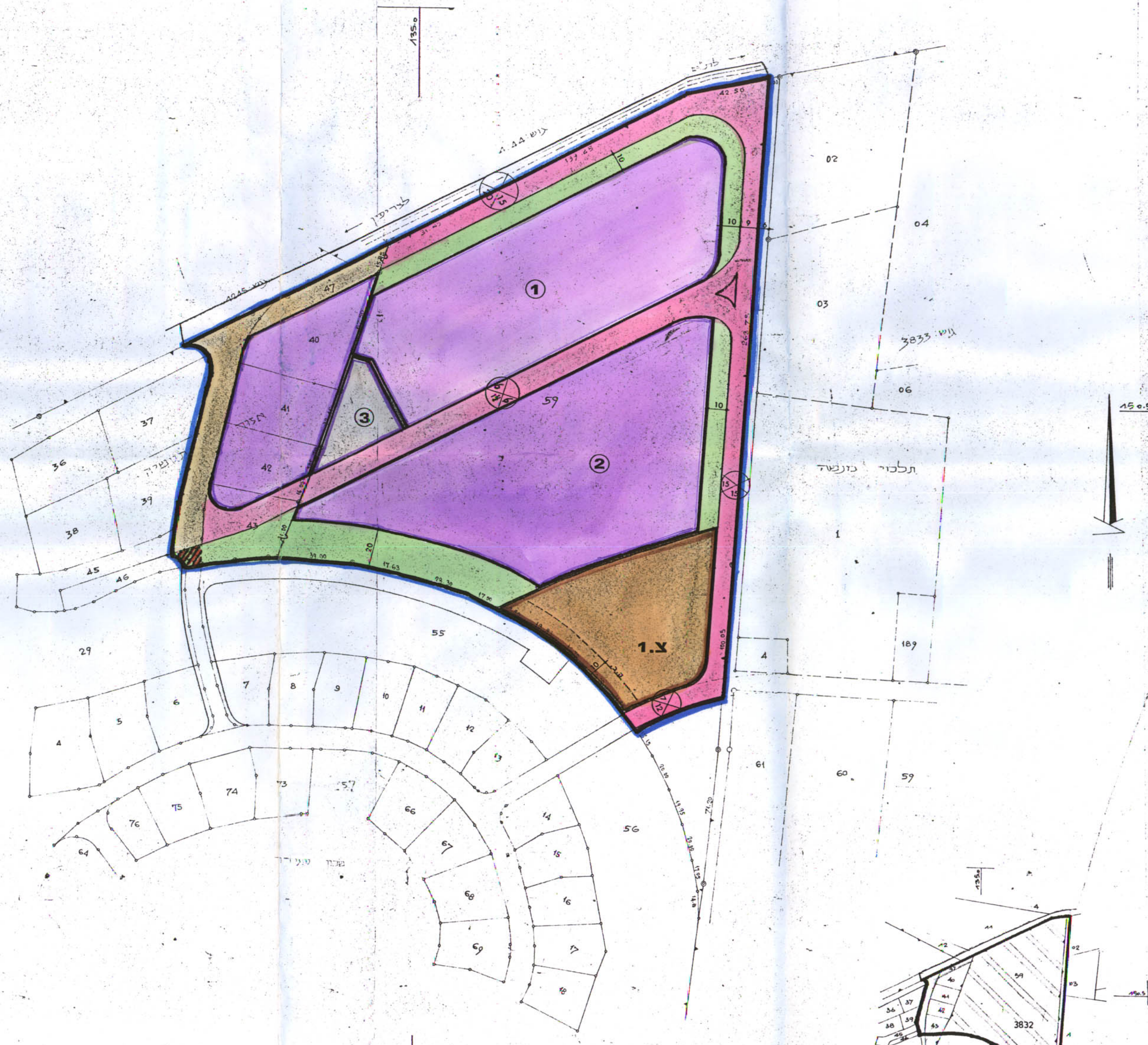
מורה הנדסים
חוק התכנון והבניה תשנ"ה-1955
מ.מ. 3832
מס' 351/מס
מ.מ. 1/351/מס
תחילה לתת תוקף
יחיד רשמי והנחה
מ.מ. 14.5.77
מ.מ. 3832
מס' 351/מס
מ.מ. 1/351/מס
מ.מ. 14.5.77
מ.מ. 3832
מס' 351/מס
מ.מ. 1/351/מס

תחמת היוזם
תחמת בעל הקרקע
תחמת המתכנן
א. שפיר אדריכל ומתכנן ערים בעמ'
א. שפיר אדריכל ומתכנן ערים בעמ'

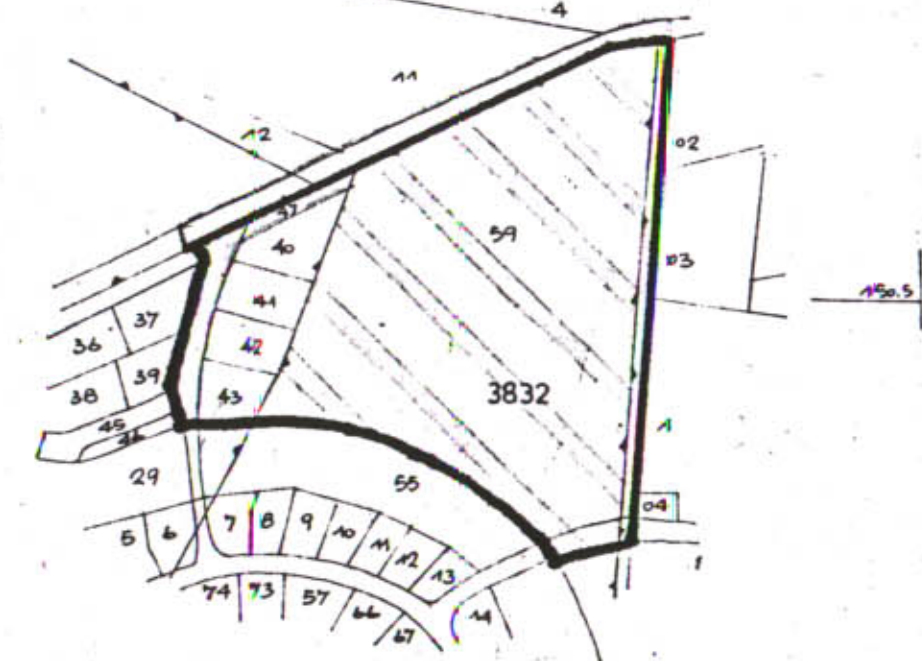
טבלת שטחים				
אחוזים	האזור	מגרש מס'	שטח כמר'	סה"כ שטח כמר'
	אזור מלאכה	1	14,430	
	אזור מלאכה קיים	2	13,795	
	אזור שרונים	3	5,701	40, 41, 42, 43
57.34	אזור שרונים	3	15,011	35,926
2.40	אזור למבני צבור	1 צ	6,468	1,501
10.33	שטח פרטי פתוח		6,801	6,468
10.86	דרכים		11,949	6,801
19.07			11,949	11,949
100.00			62,659	62,659



תוכנית בניו מגרש מס' 1
ק.מ. 1:1250



חצוב תמוצע 1:1250



חורשים סביבה - חצוב קיים 1:5000