

מרחב תכנון מקומי - המרכז
 תכנית מפורטת מס' מ/מ-3025
 שינוי לתכנית מס' מ/מ-853 גבעת שמואל

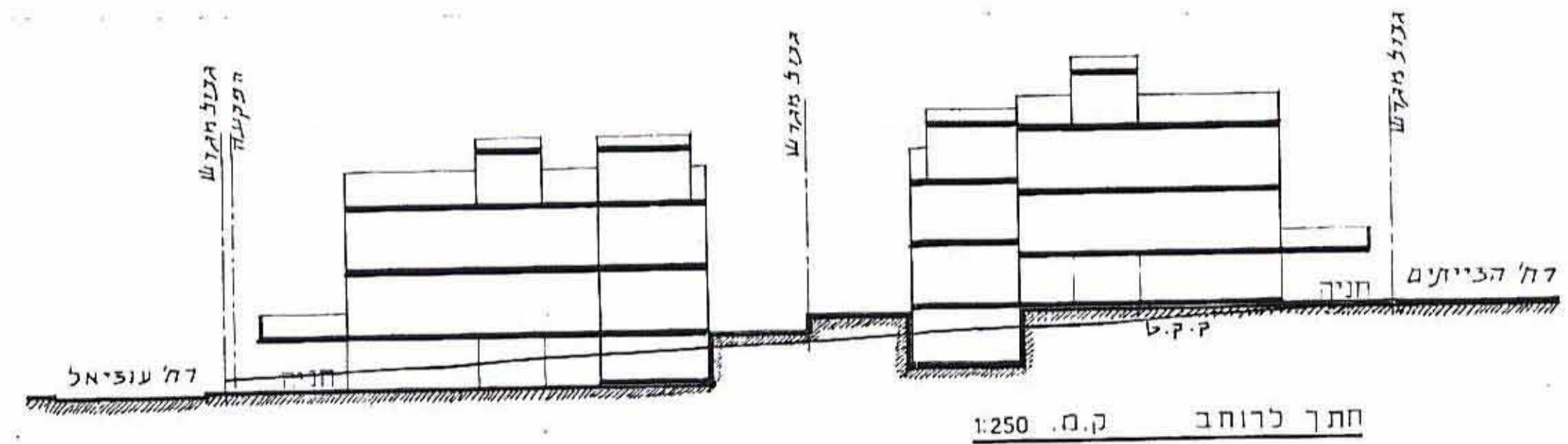
מחוז:	המרכז
נפה:	פתח תקווה
נוש:	6189
חלקות:	224 - 237
בעלי הקרקע:	נתנאל בע"מ ואחרים
היוםם:	ועדה מקומית לתכנון ובנייה - המרכז
עורך התכנית:	חן אדריכלות ותכנון עירוני חרוזים ס' ר'
שטח התכנית:	6375 מ"ר
קנה מידה:	1 : 250

חוק התכנון והבניה תשכ"ה-1965
 הועדה המקומית לבניה ולתכנון עיר
 ה ת ר כ מ
 חבית מס' כמ/3025
 להפקדה בשינוי מס' 853
 מיום 28/11/84
 יושב ראש ועדה



תרשים הסביבה ומצב קיים 1:1250

268	269	240	241	242	243	244	245	77
רח' עוזיאל								76
רח' ביאליק								75
238	237	236	235	234	233	232	231	74
רח' הזיתים								73
273								72
223	224	225	226	227	228	229	230	



תכנית ק.מ. 1:250

מקרא

גבול התכנית
 גבול חלקה ב'
 אזור מגורים ב'
 מסגרת מבנה מוצע
 דרך קיימת
 דרך מוצעת
 דרך לביטול
 מספר הדרך
 קו בנין
 רוחב הדרך

חתימות

היוםם
 בעל הקרקע
 עורך התכנית

אחראי על התכנון
 ינואר 1984

