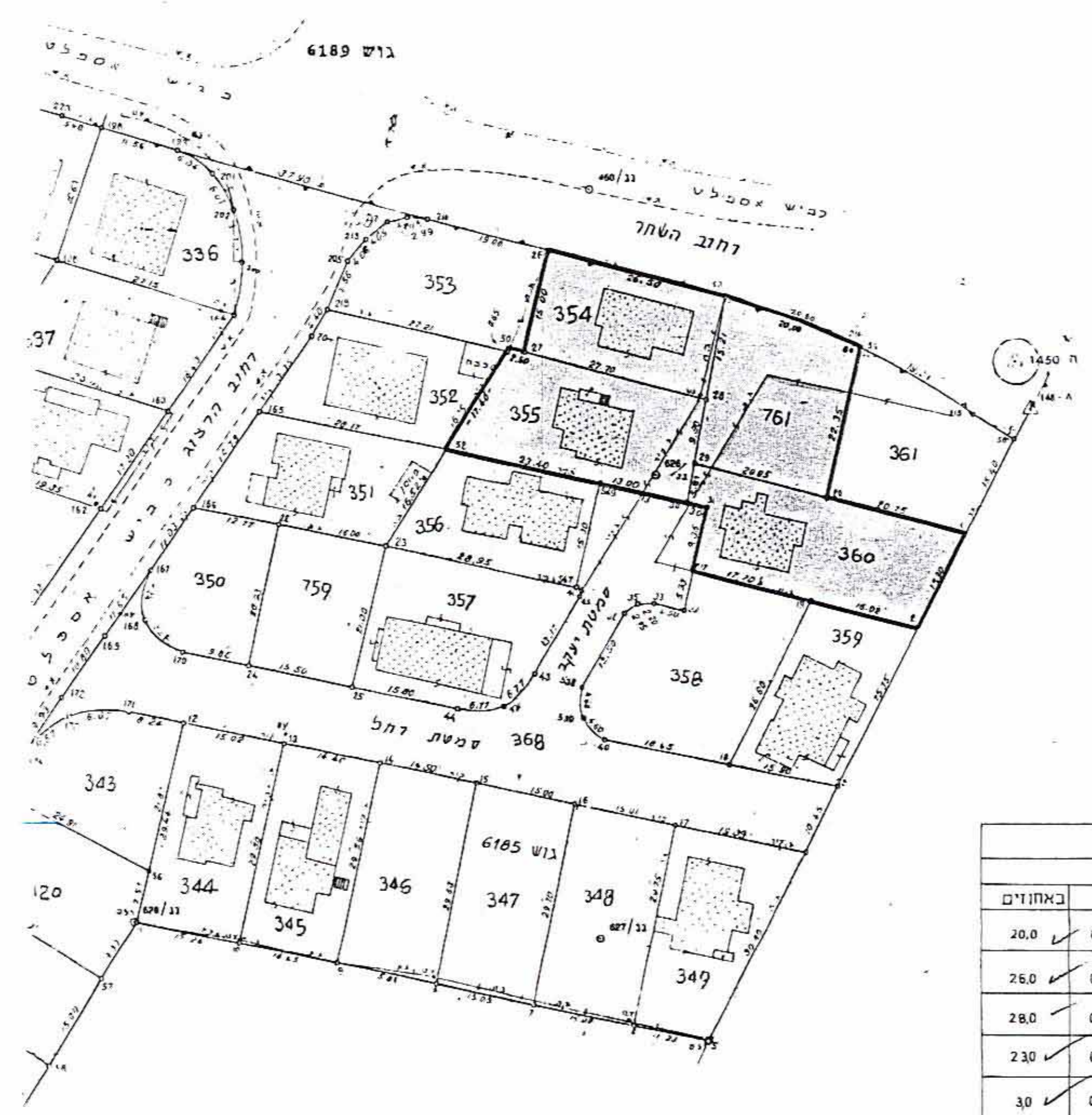


מרחב תכנון מקומי המרכז

תכנית מפורטת מס' מח/3026
 שני לתכנית מס' מח/2/854 - מח/2/854



מצב חדש 1:625



מצב קיים לפי מח/2/854 + מח/2/854 1:625



- מחוז : המרכז
- נפה : פתח-תקוה
- מועצה מקומית : גבעת-שמואל
- גוש : 6185
- חלקות : 354, 355, 360, 761
- בעל הקרקע : הבעלים
- יזום ועורך התכנית : מ. מקומית גבעת-שמואל
- שטח התכנית : 1.970 דונ"א

משרד הפנים
 חוק התכנון והבניה תשכ"ה-1965
 מס' 377 א
 תאריך: 24/1/1985
 מס' 49/6
 מס' 3026

- מקרא**
- גבול התכנית
 - אזור מגורים ב'
 - שביל להולכי רגל
 - בנין קיים
 - גדר להריעה

האזור	מצב קיים		מצב חדש	
	מס' חלקה	השטח מ'	מס' חלקה	השטח מ'
מגורים ב'	354	0.409	354	0.394
	355	0.527	355	0.512
	360	0.556	360	0.550
	761	0.478	761	0.454
שביל להולכי רגל				
שטח התכנית	1.970	1.970	1.970	100.0 %

מ. מקומית גבעת-שמואל
 2/7/85
 נתמך והחזר

יזום ועורך התכנית