

4004207

# מרחב תכנון מקומי נס-ציונה

## תשריט לתכנית נס/93/1 תיקון לתכ' נס/93

### שינוי לתכנית המתאר נס/1/1





31 MAR 1989

מחוז: המרכז  
 נפה: רחובות  
 מקום: נס ציונה  
 גוש: 3636  
 חלקה: 37, 36, 42, 142, 22, 95, 94, א.

בעלי הקרקע: שונים  
 היוזם: הועדה המקומית לתכנון ולבניה נס-ציונה  
 עורך התכנית: המחלקה הטכנית ליד תנועת המושבים בע"מ  
 שטח התכנית: 8640 מ"ר  
 קנה מדה: 1:2500  
 תאריך: 88 ינואר

נושד הפנים  
 חוק התכנון והבניה תשכ"ח-1965  
 משרד הפנים  
 נציג התכנון המקומי (ס-3/1)  
 חתימת המועצה המקומית נס ציונה  
 תאריך: 28.12.87  
 חתום: ראש המועצה  
 חתום: ראש הוועדה המקומית

### מקרא

-  גבול התכנית
-  דרך קיימת
-  דרך מוצעת
-  שטח תקלאי

### אישורים וחתימות

המחלקה הטכנית  
 ליד הוועדה המקומית נס ציונה  
 רח' הארבעה 10, ת"א  
 250 258 טל

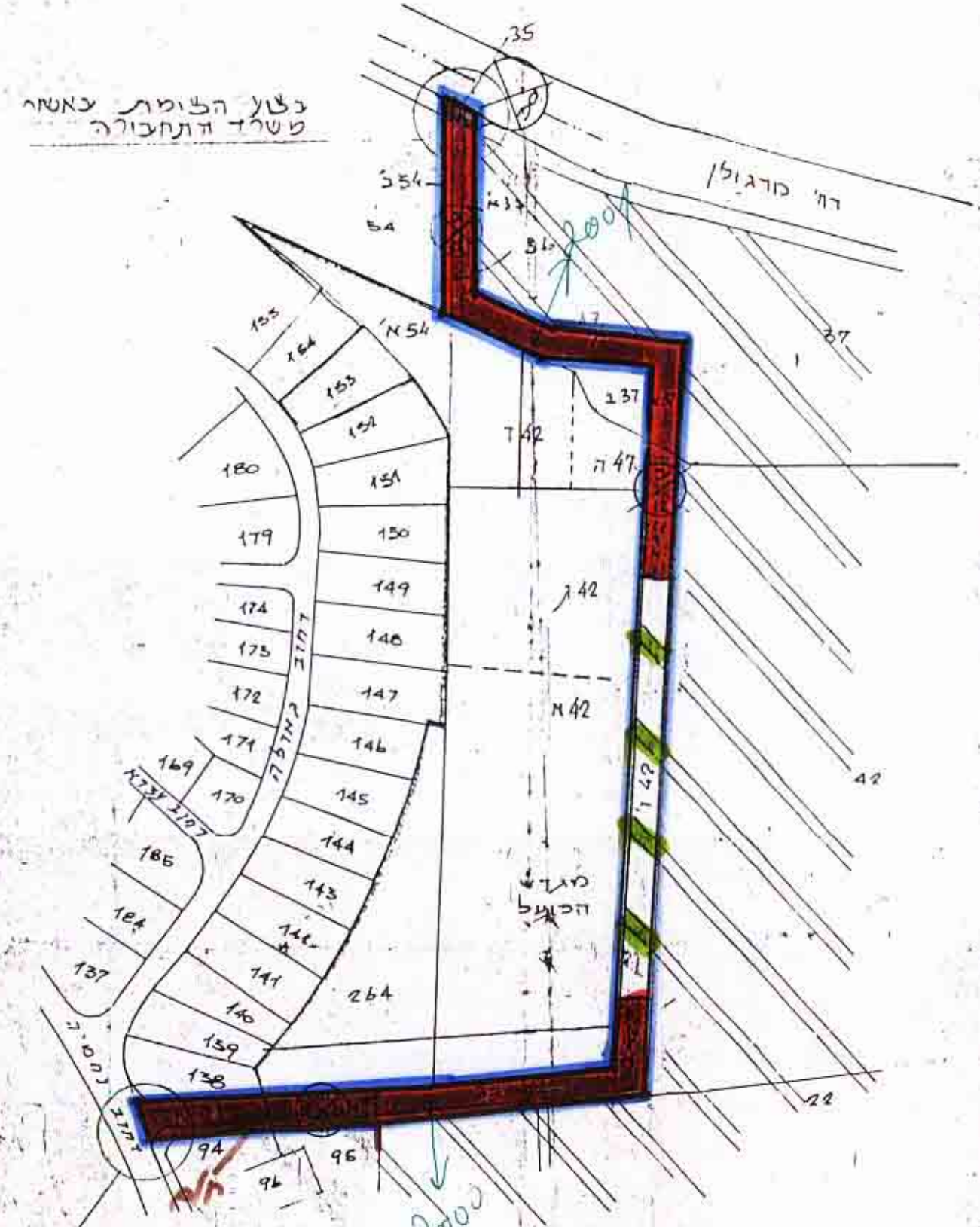
1/93/1  
 8.9.1987  
 ראש המועצה  
 ראש הוועדה המקומית

1/93/1  
 8.9.1987  
 ראש המועצה  
 ראש הוועדה המקומית

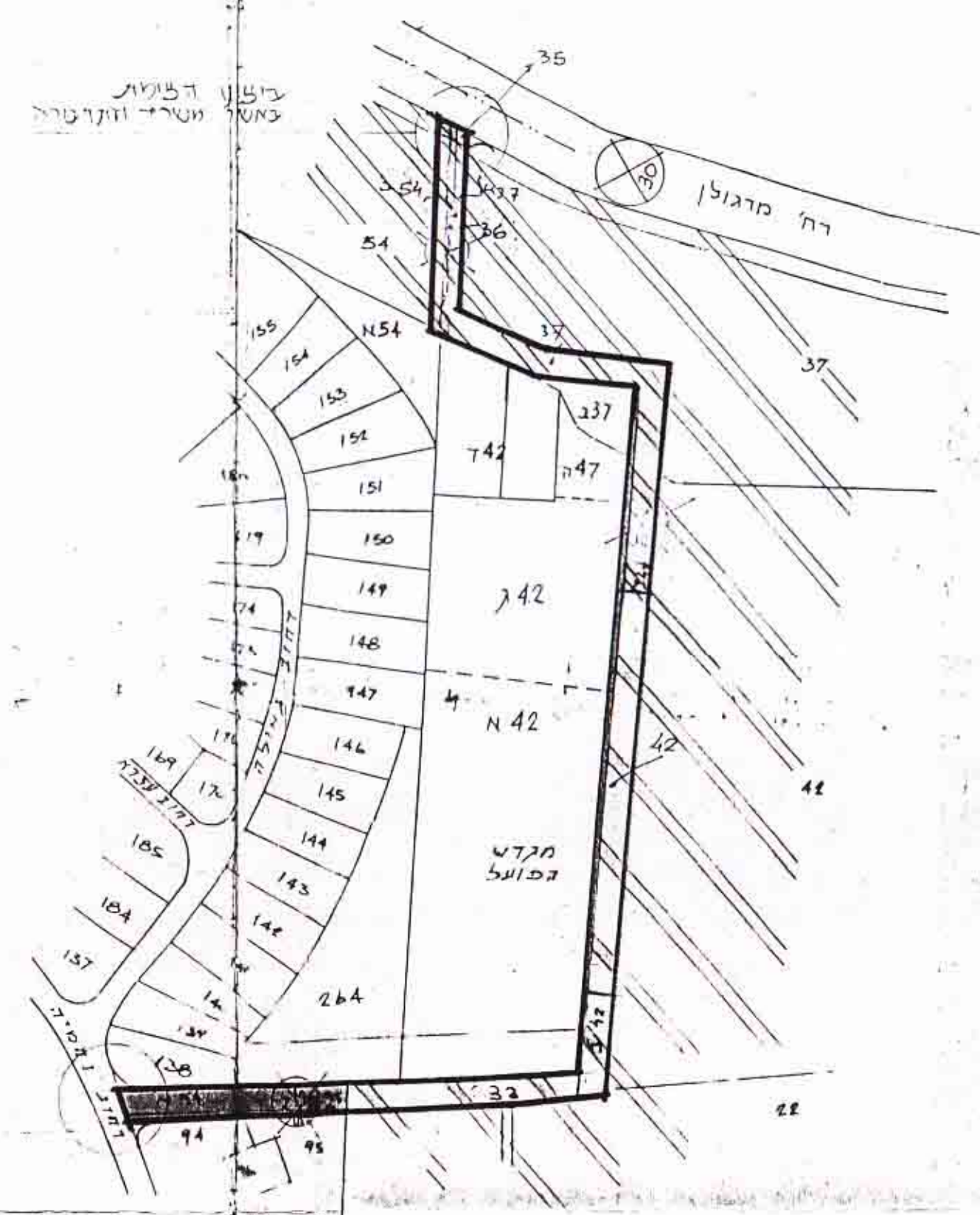
### טבלת יעוד שטחים

יעוד שטחים	מצב קיים		מצב מוצע	
	שטח (מ"ר)	%	שטח (מ"ר)	%
שטח תקלאי	6180	71.53	1860	21.52
דרך קיימת	2460	28.47	2460	28.47
דרך מוצעת			4320	50.01
סה"כ	8640	100%	8640	100%

מועצה קומית נס ציונה  
 המחלקה הטכנית  
 נ.ב.נ.ס  
 22-03-1988  
 ו.ג.ב.ר



מצב מוצע  
 ק.מ. 1:2500



מצב קיים  
 ק.מ. 1:2500

### טבלת חניה

מספר מקומות חניה לבטלני צעוד	מספר מקומות חניה לבטלני פידוי	מספר מקומות חניה הדרושים לפי תקן ארצי	יגדלן חניה ארצי	סלח מוסקני הספוט
144 מקומות חניה	236 מקומות חניה	380 מקומות חניה	לכל 50 מ"ר של שטח הטקסט - מקום חניה אחד	בטלני נכחי: 11,800 מ"ר בטלני עתיד: 7,200 מ"ר סה"כ: 19,000 מ"ר