

מרחב תכנון מקומי לוד

תכנית מפורטת לד/49

מחוז - המרכז
 נפה - רמלה
 בעל הקרקע - מנהל מקרקעי ישראלי ואחרים
 יוזם התכנית - עיריית לוד
 מחבר התכנית - עיריית לוד - מחלקת הנדסה

נוש: 3990 חלקה 4 חלק מ' 2, 3
 נוש: 3992 חלקה 21-29, 37
 חלק מ' 30, 31, 32, 33, 35

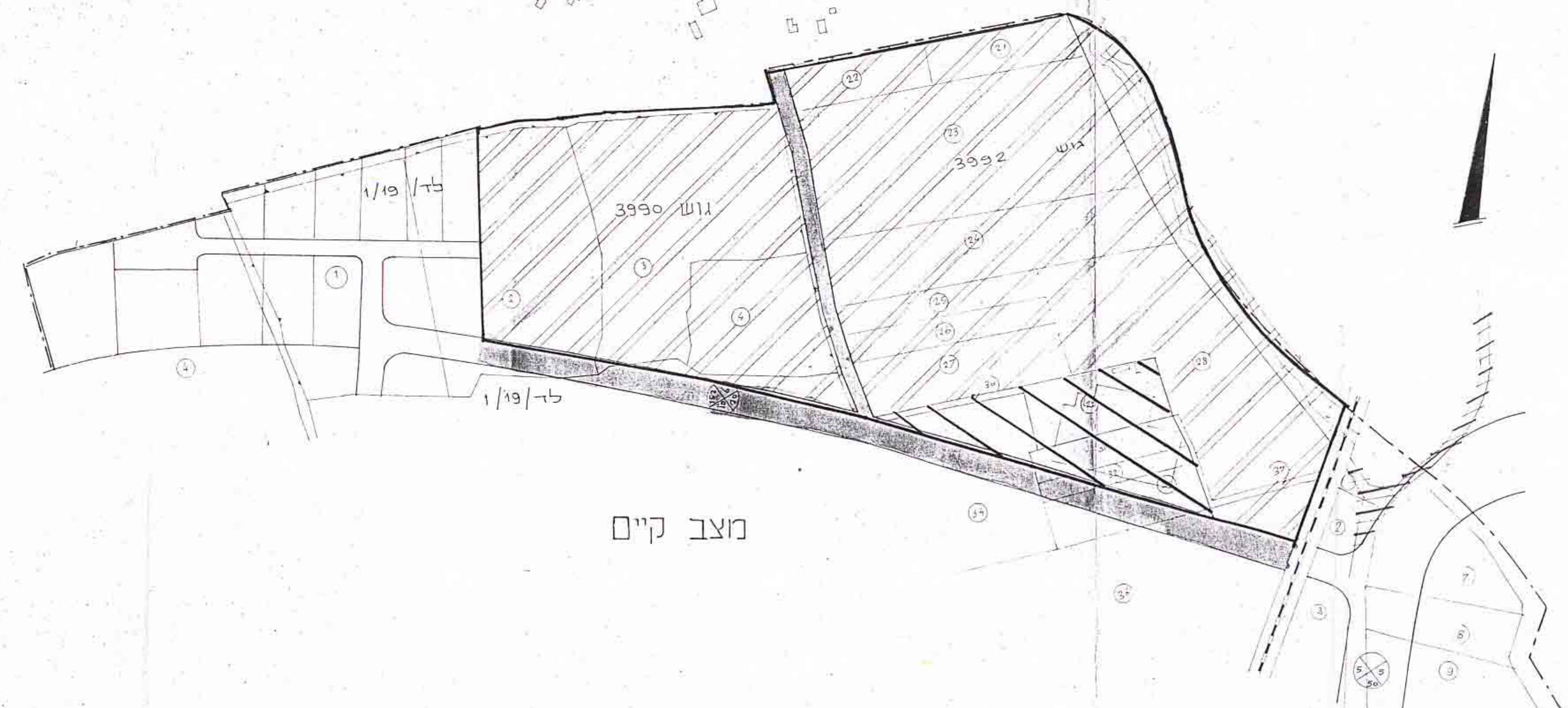
חוק התכנון והבניה, תשכ"ה-1965
 וסדה מקומית לתכנון ולבניה לוד
 תכנית מספר 49 ללוד
 תאריך: 10.12.1965
 יוסב ראש

שטח התכנית: 141,425 ד'
 ג'מ: 1:2500
 תאריך: 10.7.74

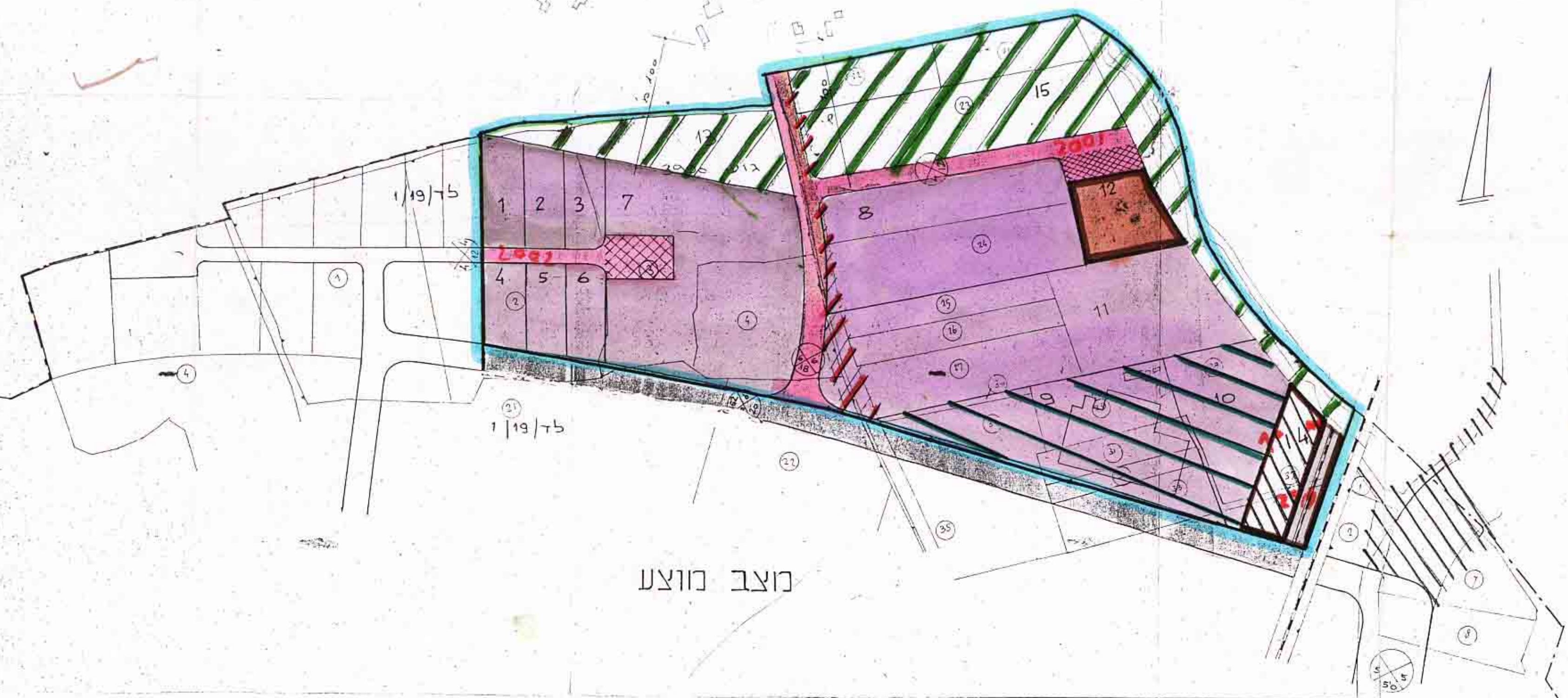
מקרא

- גבולות התכנית
- גבול גוש (גוש שומה)
- גבול מגרש קיים ומספרו (מגרש שומה)
- גבול מגרש חדש
- דרך חדשה
- דרך קיימת
- דרך נכסות
- חניה
- מספר הדרך
- קו בנין
- רוחב הדרך
- שטח לאחסנה וקלאית
- אזור מלאכה ותעשייה זעירה
- שטח ציבורי פתוח
- אזור תעשייה
- שטח מוסדות ציבור
- אזור חקלאי
- מרכז תחבורה (הסעה המונית) 40
- מסילת ברזל (הסעה המונית) 41
- חתימת בעל הקרקע
- חתימת היוזם
- חתימת מחבר התכנית
- תאריך עיריית לוד
- תאריך עיריית לוד
- חתימת הנדסה

מספר משרד הפנים
 חוק התכנון והבניה תשכ"ה-1965
 מחוז - המרכז
 מרחב תכנון מקומי
 תכנית מספר 49 ללוד
 יוסב ראש



מוצב קיים



מוצב מוצע

טבלת שטחים

עוד	מס' המגרש	שטח המגרש	שטח האזור	השטח ב %
	1	2355		
	2	2045		
	3	1890		
	4	1750		
	5	1885		
	6	1320		
	7	18750		
	8	14700		
אזור תעשייה	11	25000	70,295	49.8
מבנה צבאי	12	4000	4,000	2.9
הסעה המונית	4	4530	4,530	3.2
תעשייה וקלאית	9	12,850	19,745	13.9
אזור חקלאי	10	6,895	7,200	5.0
דרכים	13	10,430	10,130	7.0
אזור חקלאי	15	25,525	25,525	18.2
סה"כ			141,425	100.0

חתימת בעל הקרקע
 חתימת היוזם
 חתימת מחבר התכנית
 תאריך עיריית לוד
 תאריך עיריית לוד
 חתימת הנדסה