

הועדה המקומית לבנין ובנין ערים

כפר-סבא

תכנית מפורטת מס' 43

מחוז: תל-אביב

מושב: כפר-סבא

גוש מס': 6429

חלקה מס': 72, 69-66

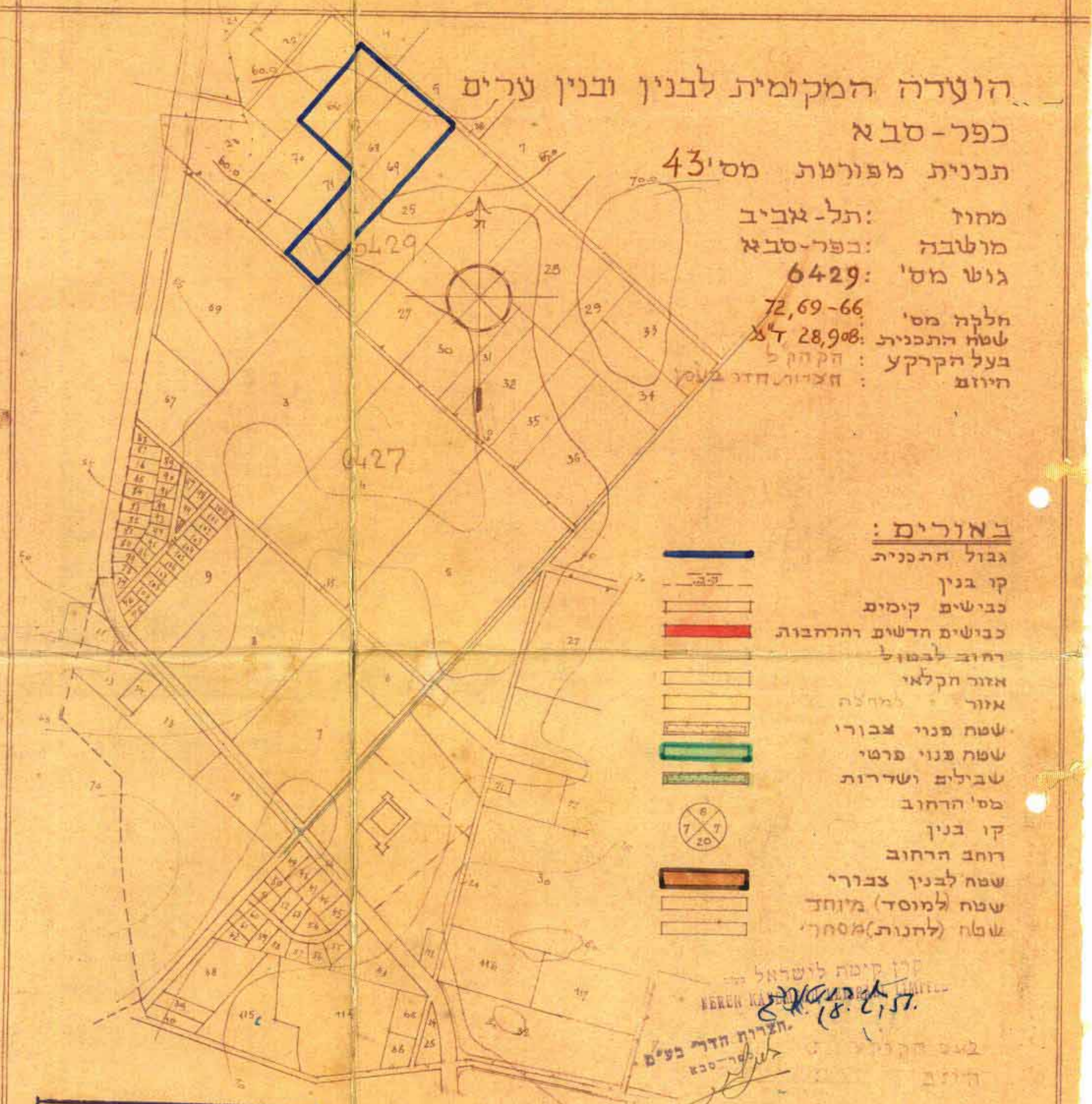
שטח התכנית: 28,908 ד"א

בעל הקרקע: הקהל

חיוצא: חציון חדר בע"מ

באורים:

-  גבול התכנית
-  קו בנין
-  כבישים קימים
-  כבישים חדשים והרחבות
-  רחוב לבטול
-  אזור הקלאי
-  אזור למחצה
-  שטח פנוי צבורי
-  שטח פנוי פרטי
-  שבילים ושדרות
-  מס' הרחוב
-  קו בנין
-  רחוב הרחוב
-  שטח לבנין צבורי
-  שטח למוסד מיוחד
-  שטח (להנות) מסחרי

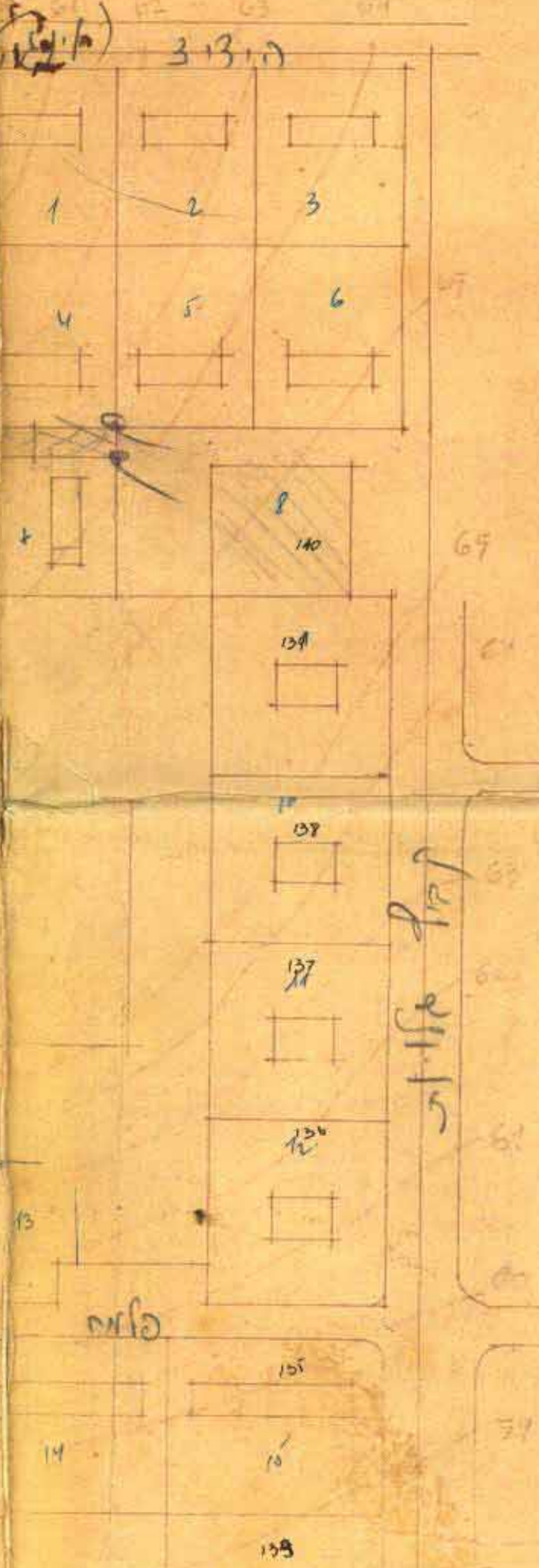


ק.מ. 1:5000

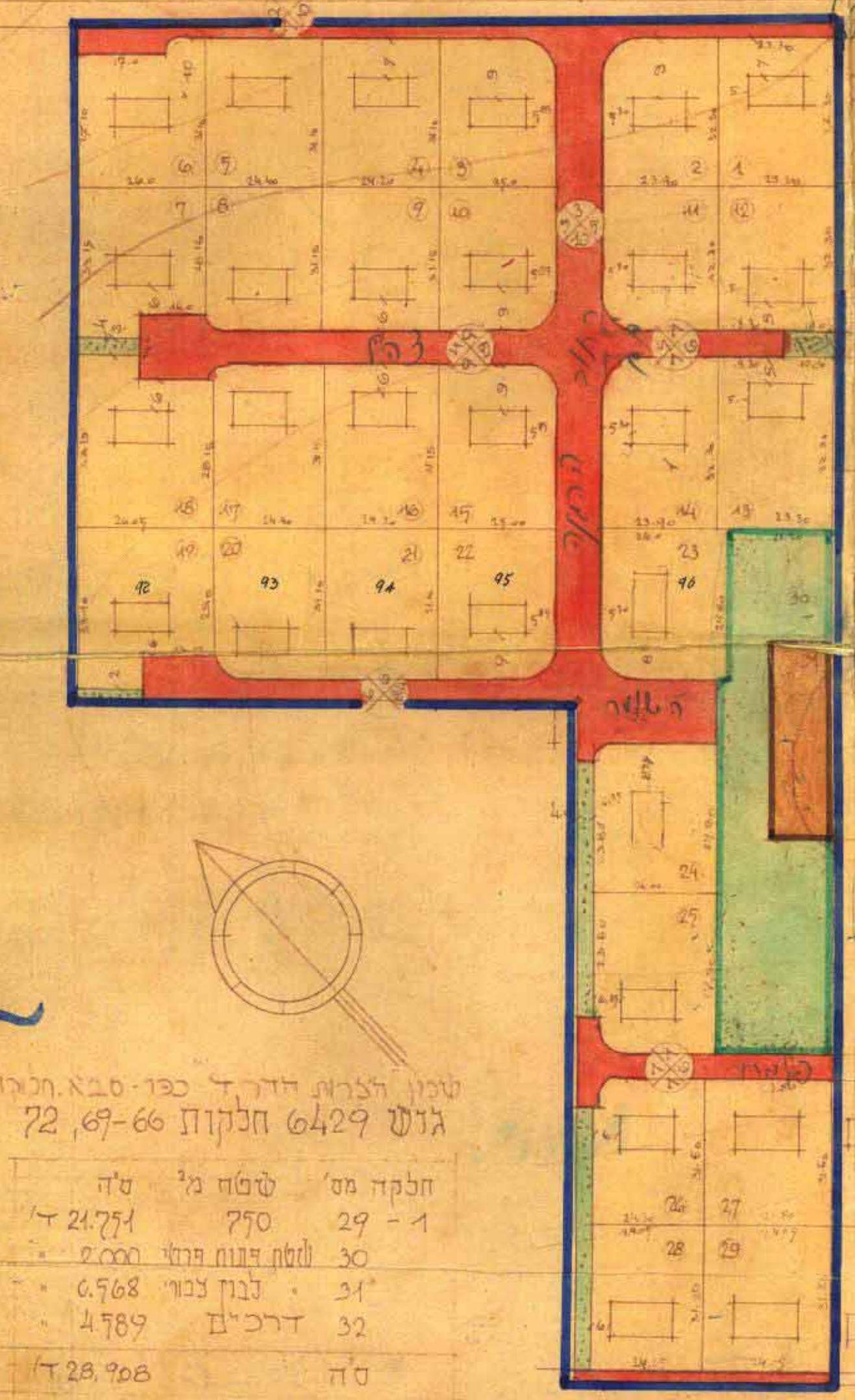
פקודת בנין ערים, 1936.
שטח תוכנית ערים: כפר-סבא
תכנית: חלקי קרקע מס' 43
תועדה המוקדמת בשיבתה: מס' 19
מיום: 5 קולט 1930
את התכנית הנשענה על:
יוסף קופרמן (החוקם)
ראש האגף לבנין
עיר וכפר.

הועדה המקומית לבנין והתכנון עיר
כפר-סבא
תכנית מס' 43
בשיבתה: מס' 18
מיום: 29-11-50
חלטה מס' 25
סגן ראש הוועדה

הועדה המקומית לבנין והתכנון עיר
כפר-סבא
תכנית מס' 43
בשיבתה: מס' 18
מיום: 24-3-50
חלטה מס' 6
סגן ראש הוועדה



פקודת בנין ערים, 1936.
שטח תוכנית ערים: כפר-סבא
תכנית: חלקי קרקע מס' 43
תועדה המוקדמת בשיבתה: מס' 30
מיום: 25 קד ציבור מס' החלטה לתת תוקף
לי-כנית הנשענה על:
יוסף קופרמן (החוקם)
ראש הוועדה לבנין והתכנון ערים
במחוז תל-אביב



שטח חלוצות חדר ד כפר-סבא. תכנית
גוש 6429 חלקות 66-69, 72

חלקה מס'	שטח מ ²	ס"ה
1 - 29	750	21.751
30	1000	0.568
31	נבון צבורי	4.789
32	דרכים	28,908

ק.מ. 1:1000