

חצרות אדר בעמ כפר-סבא

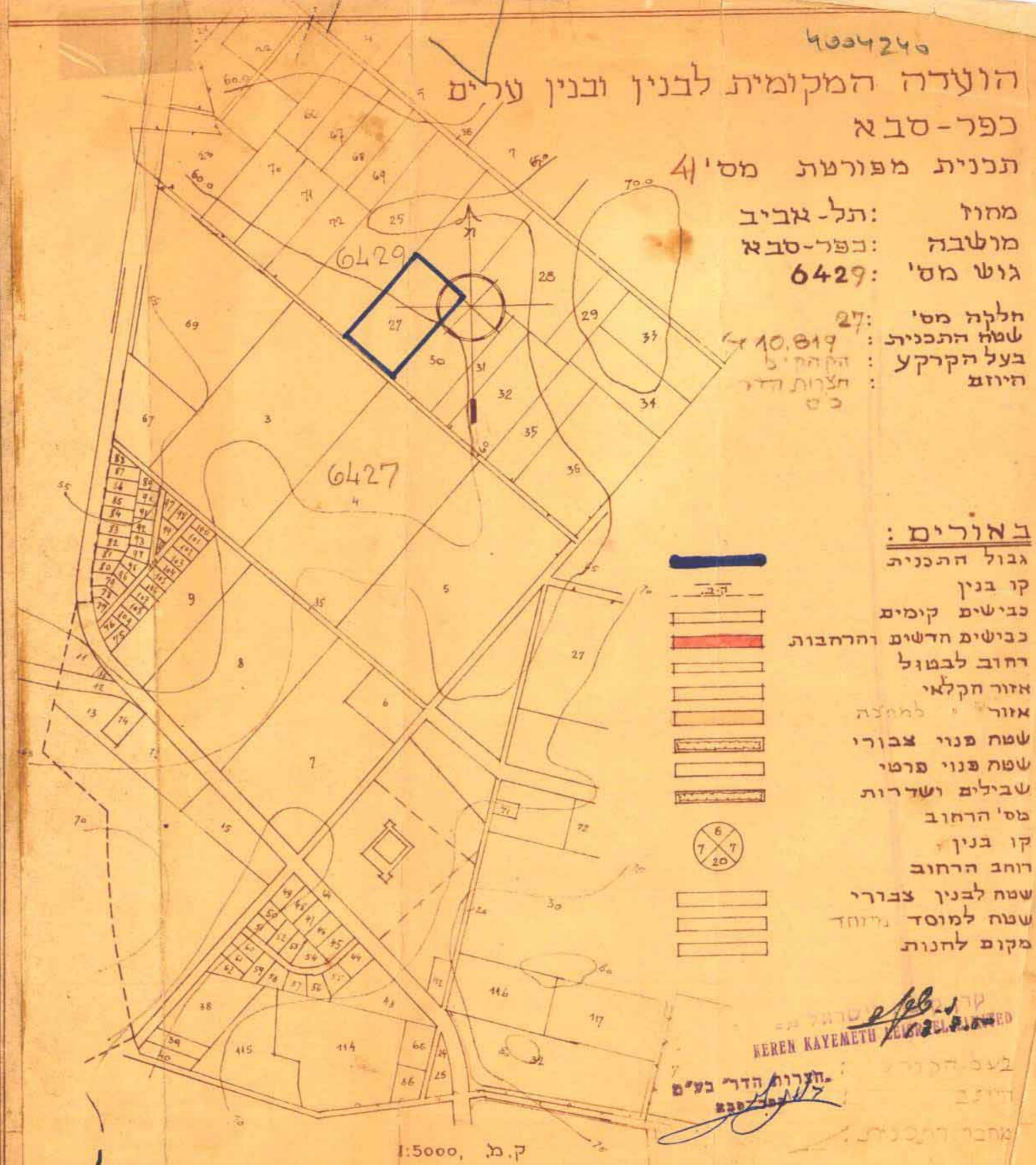
4034240

הועדה המקומית לבנין ובנין ערים
כפר-סבא
תכנית מפורטת מס' 4

מחוז: תל-אביב
מושב: כפר-סבא
גוש מס': 6429

חלקה מס': 27
שטח התכנית: 10,819 מ²
בעל הקרקע: חצרות אדר
חיווג: כ"ס

| | | |
|-----------------------|--------------------|------|
| 1 | 2 | 3 |
| 4,720 מ ² | 720 מ ² | 6-1 |
| 4,800 מ ² | 800 מ ² | 12-7 |
| 9,120 מ ² | | |
| 1,699 מ ² | 13 דונ"ם | |
| 10,819 מ ² | שטח | |



- באורים:**
- גבול התכנית
 - קו בנין
 - כבישים קומים
 - כבישים חדשים והרחבות
 - רחוב לבטול
 - אזור הקלאי
 - אזור
 - שטח פנוי צבורי
 - שטח פנוי פרטי
 - שבילים ושדרות
 - מס' הרחוב
 - קו בנין
 - רוחב הרחוב
 - שטח לבנין צבורי
 - שטח למוסד מיוחד
 - מקום לחנות

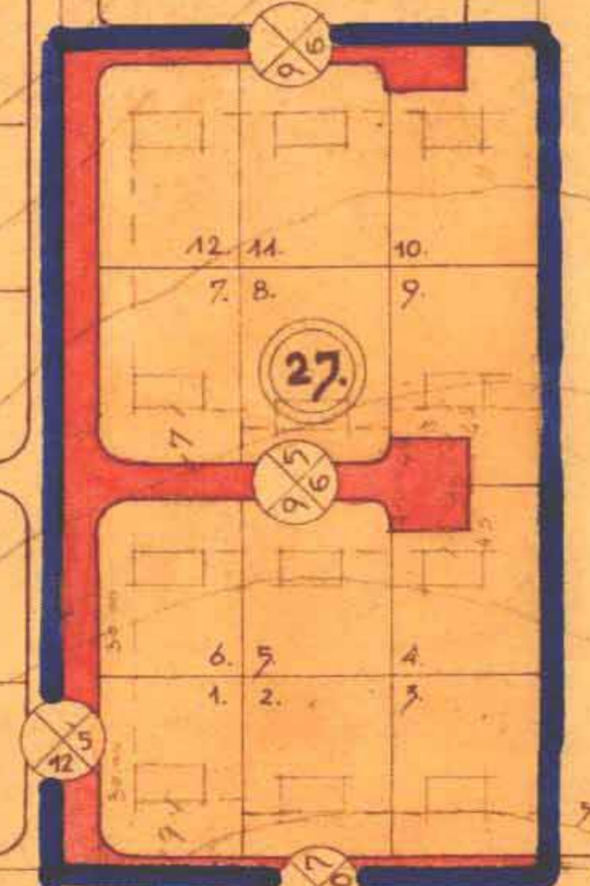
קרן קיימת לבנין
KEREN KAYEMETU LEBNIN

חצרות אדר בע"מ
בע"מ חצרות אדר

הועדה המקומית לבנין ובנין ערים
כפר-סבא
תכנית מס' 4
בישיבה ה-19 של הועדה המקומית לבנין ולתכנון עיר
מיום 18-6-50 החלטה מס' 3
מוכר ובע"מ

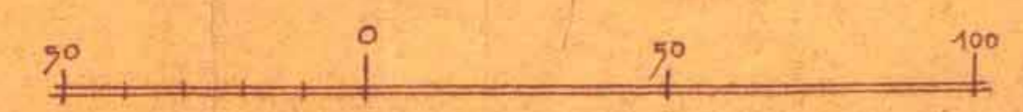
הועדה המקומית לבנין ולתכנון עיר
כפר-סבא
תכנית מס' 4
בישיבה ה-17 של הועדה המקומית לבנין ולתכנון עיר
מיום 30-1-50 החלטה מס' 5
מוכר ובע"מ

25



פקודת בנין ערים, 1936.
שטח תכנון ערים: כפר-סבא
תכנית מס' 4
הועדה המחוזית כ"ס
החליטה לתת תוקף
את התכנית הנקובה לעיל.
ד"ר חיים זעירא
במחוז תל-אביב

פקודת בנין ערים, 1936.
שטח תכנון ערים: כפר-סבא
תכנית מס' 4
הועדה המחוזית כ"ס
החליטה לתת תוקף
את התכנית הנקובה לעיל.
ד"ר חיים זעירא
במחוז תל-אביב



1:1250