

**לדרחב תכנון חקולני גדרה**

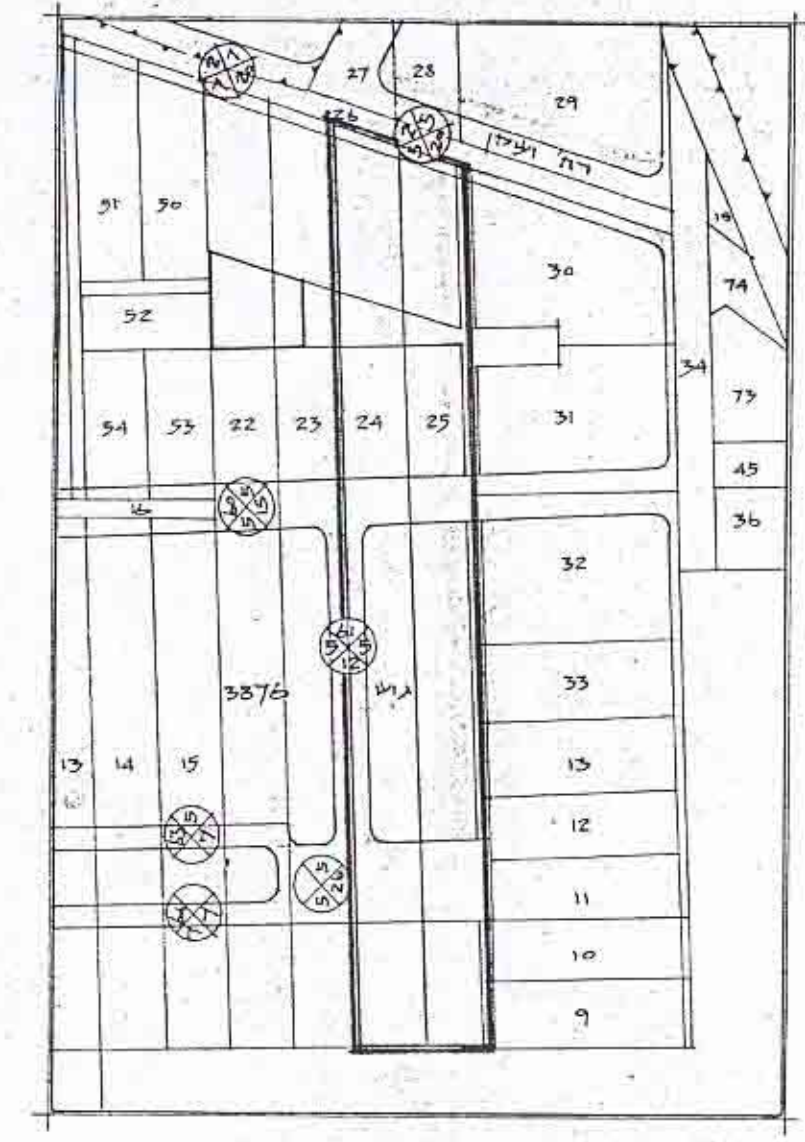
תשריט לתכנית - דפורטט דס' גד' 8/19  
 שפני לתכנית - דפורטט דס' גד' 19

הדרחב גדרה  
 עיר - דזועלזה  
 גוש 3876  
 חלקות 25, 24  
 שטח התכנית 12,619 ד"ר  
 היועם ובעל הקרקע: ש.ל. ג. חברה לבנין בע"מ  
 עדאל עישון אפרים עליט  
 האלבוים יחזקי ענור  
 אדריכלים - דזהנדסים

- סקרה**
- גבול התכנית
  - גבול חלקה ולספירה
  - אזור לגורים ג
  - אזור לגורים ל
  - דרך חדשה
  - עמדה ציבורי עמות
  - חזית חטיית
  - לסטר הדרך
  - קו בנין
  - רוחב הדרך

**לוח עלותים**

חלקה קיימת	שטח חלקה	שטח חלקה	שטח חלקה	שטח חלקה	שטח חלקה	שטח חלקה	שטח חלקה	שטח חלקה	שטח חלקה
24	1076	1	1124	24	915	1	1124	24	1076
25	870	2	1087	25	726	2	1087	25	870
	870	3	1575		1930	3	1575		870
	918	4	871		776	4	871		918
	881	5	4657		4547	5	4657		881
	872	6	87		87	6	87		872
	872	7	323		312	7	323		872
	860	8	600		600	8	600		860
	856	9	555		555	9	555		856
	871	10	258		642	10	258		871
שטח חלקה	4876	שטח חלקה	3146	שטח חלקה	1094	שטח חלקה	1821	שטח חלקה	12649
שטח חלקה	3653	שטח חלקה	3653	שטח חלקה	3653	שטח חלקה	3653	שטח חלקה	3653
שטח חלקה	43653	שטח חלקה	43653	שטח חלקה	43653	שטח חלקה	43653	שטח חלקה	43653
שטח חלקה	12649	שטח חלקה	12649	שטח חלקה	12649	שטח חלקה	12649	שטח חלקה	12649

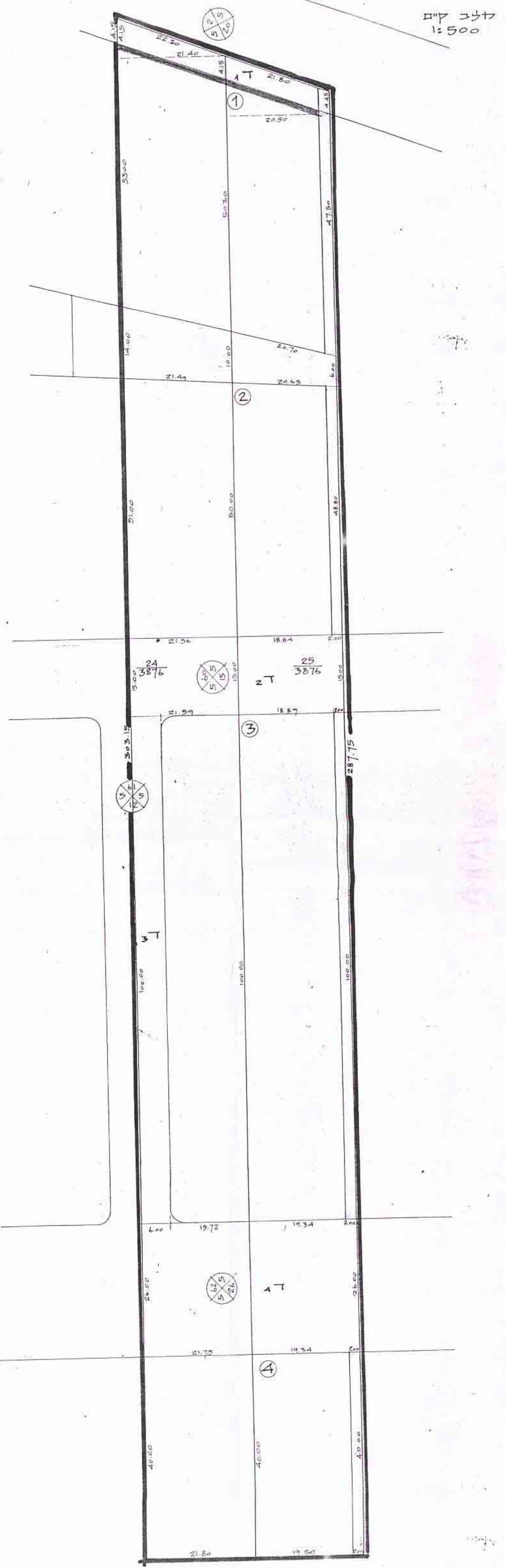


תרשים סביבה 1:2500

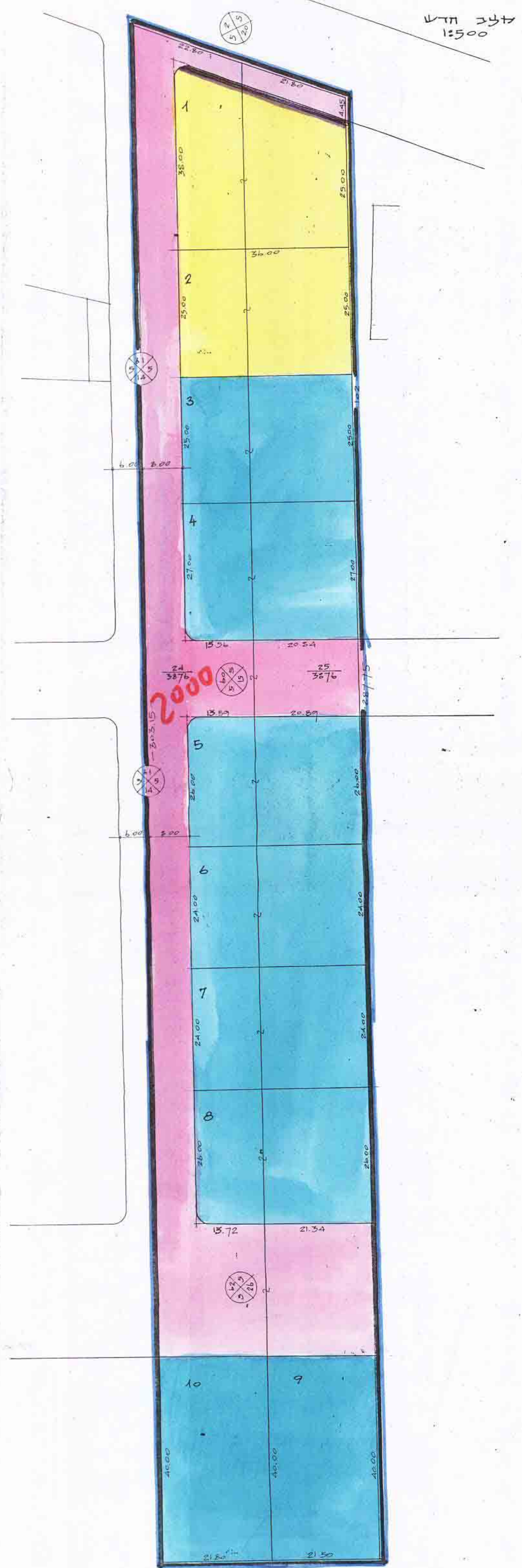
היה תכנון והיתר השביתה - 1965  
 ויה המקומית לתכנון והיתר השביתה - 1965  
 חתימת המועצה: 8/19/65 (התקפה)  
 לזרוע בשיבה מס' 15 כיום 6.6  
 והוחלט לתקביר לקורה המוחית במחלצה לאשרה  
 יושב ראש

מסדר הפנים  
 חוק התכנון והבניה חשניה-1965  
 מחס' 3876  
 זרוע הבנין בקומה 15/19/65  
 חבניה 3876 מס' 8/19/65  
 הועדה המחוזית בשיבתה ה' 45  
 מיום 16/11/65 החליטה לתת תוקן  
 לחבניה הנוכחית לעיל  
 יושב ראש הועדה

החתימה: **אוריאל גלעני**  
 אוריאל גלעני - מנכ"ל  
 אוריאל גלעני - מנכ"ל  
 אוריאל גלעני - מנכ"ל



חלקב קיים 1:500



חלקב חדש 1:500