



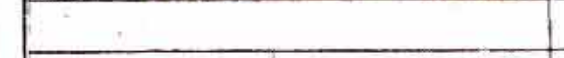




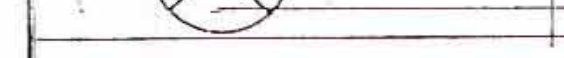
# מחוז המרכז מרחב תכנון מקומי זמורה

תכנית מפורטת מס' זמ/518/3  
שינוי לתכנית מתאר מס' זמ/500  
בהתאם לתכנית מפורטת מס' זמ/518 ול תכ.ג.מ. 48/גד

מקום גדרה  
גוש 3875  
חלקה 136

יוזם התכנית מועצה מקומית גדרה  
בעל הקרקע עדה הרצמן ת.ז. 391127  
עורך התכנית ניצה שולמן ת.ז. 391128  
שטח התכנית ה.ה. רוזנפלד אדריכלית.ה. 2098 חולון  
751 מ"ר

### מקרא

-  גבול התכנית
-  אזור מגורים א
-  שטח ציבורי פתוח
-  שביל להולכי רגל
-  דרך מוצעת
-  מחפר הדרך
-  קווי בניה
-  רוחב הדרך

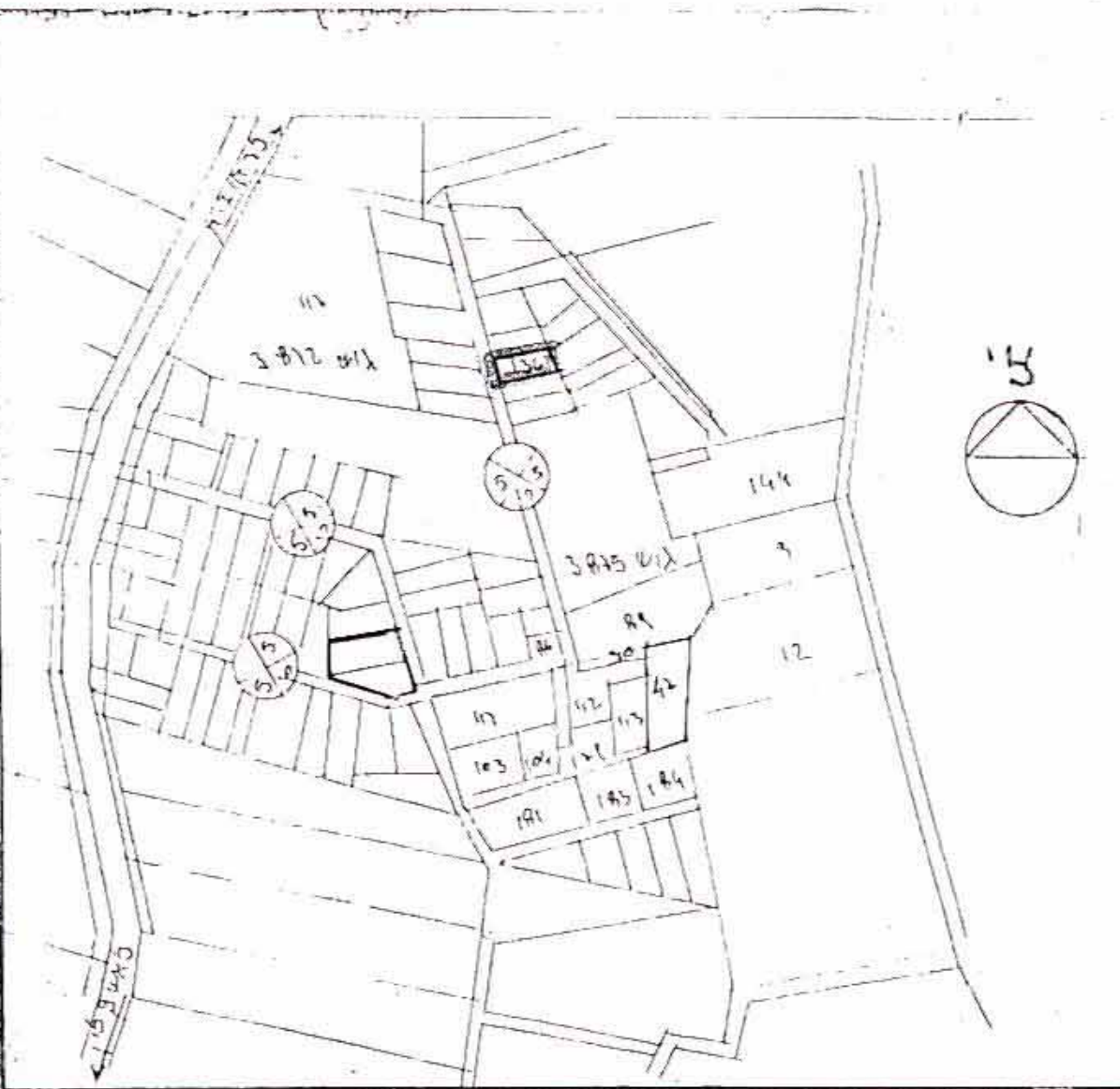
### חתימות

הו"ר והמבשר לנהל תוכנית זו  
מוריס ורדין אדריכל

### תותמות

במסגרת זו הוקמה תוכנית  
החלטה של ועדת התכנון  
מיום 12.4.89

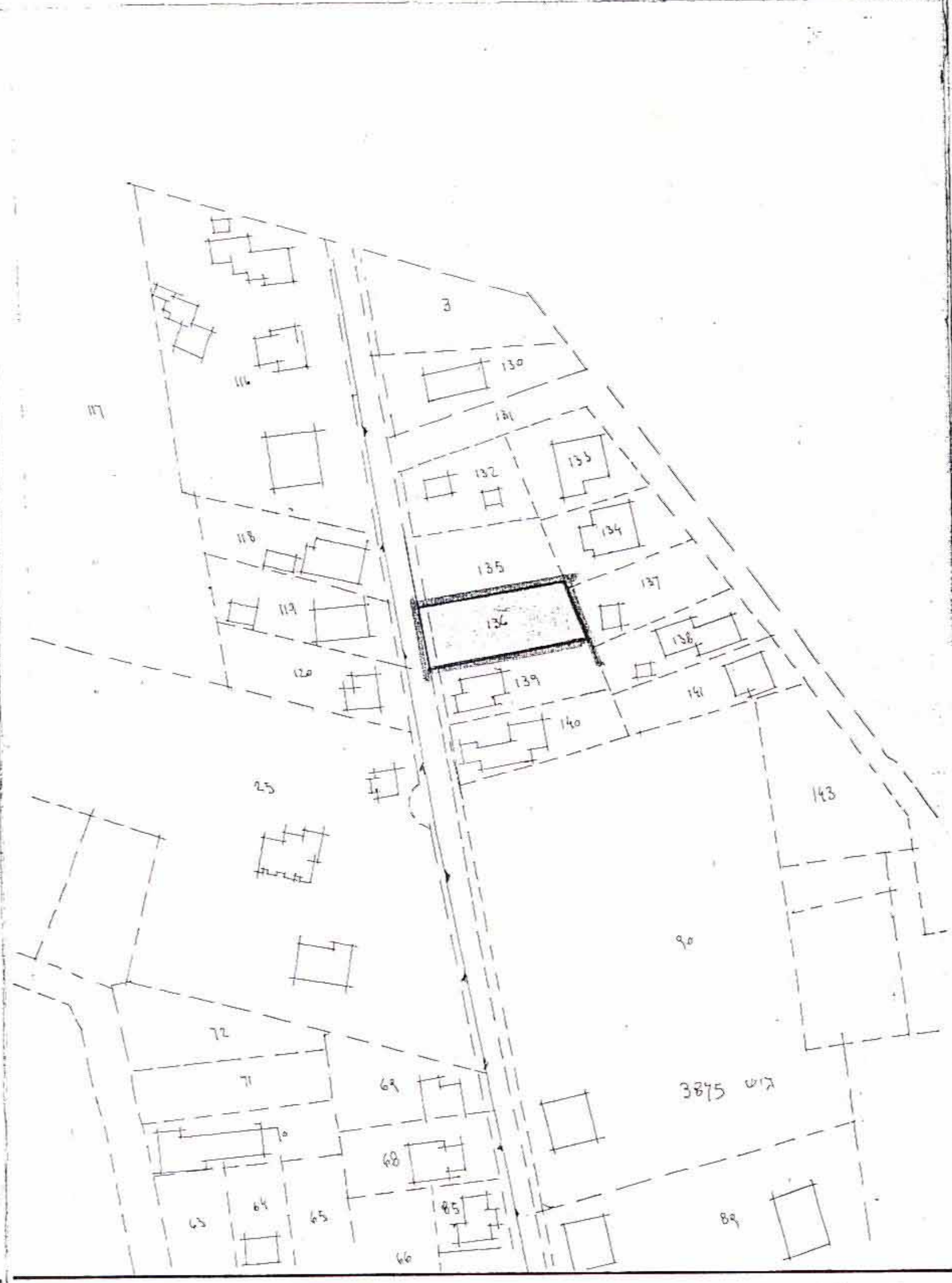
משרד הפנים מחוז המרכז  
תוק התכנון הציבורי וסכ"מ-21965  
אישור תכנית מס' זמ/518/3  
הועדה המחוזית לתכנון ולבניה החליטה  
ביום 12-4-89 לאשר את התכנית  
יו"ר הועדה המחוזית



תרשים הסביבה ק.מ. 1:5000

%	מצב מוצע		מצב קיים	
	יעוד	שטח	מסחרי	שטח
96.00	מגורים א	724.0	II	751.0
4.00	דרך	27.0	III	136
100.00		751.0	סה"כ	751.0

ליחות



מצב קיים ק.מ. 1:1250



מצב מוצע ק.מ. 1:1250