

7 מאי 1976

מחוז הקרית
מדגם תכנון מקומי

"צמודה"
16/19/65
8/19/65

תשריט לתכנית מס'
שני לתכנית מפורטת מס'

מחוז 5
גוש 3876
גזע 113.114
מגרמים מס' 8/19/65
שטח התכנית 1742 מ"ר
היום/בעל הקרקע איל לפתח גדרה בע"מ

המתכננים: מתכננים 3 אדריכלות והנדסה בע"מ
ה"א רח' גליקסון 6

לקרא

- גבול התכנית
- גבול חלקה ומספרה
- אזור אגרים ב'
- אזור אגרים ג'
- בנין אמצעי
- מספר הדרך
- קו צבן
- רוחב הדרך
- קויה מוטית

משרד הפנים
חוק החכנון והבניה חשכיה-1965
מחוז: הקרית
מרחב תכנון מקומי: צמודה
הבניה: מס' 16/19/65
ועדה המחוזית בישיבתה ה- 9
מיום: 9.10.65
החליטה לתת תוקף לחכנית הנכבדת לעיל.
סגן מנהל סלילי לתכנון: יושב ראש הועדה

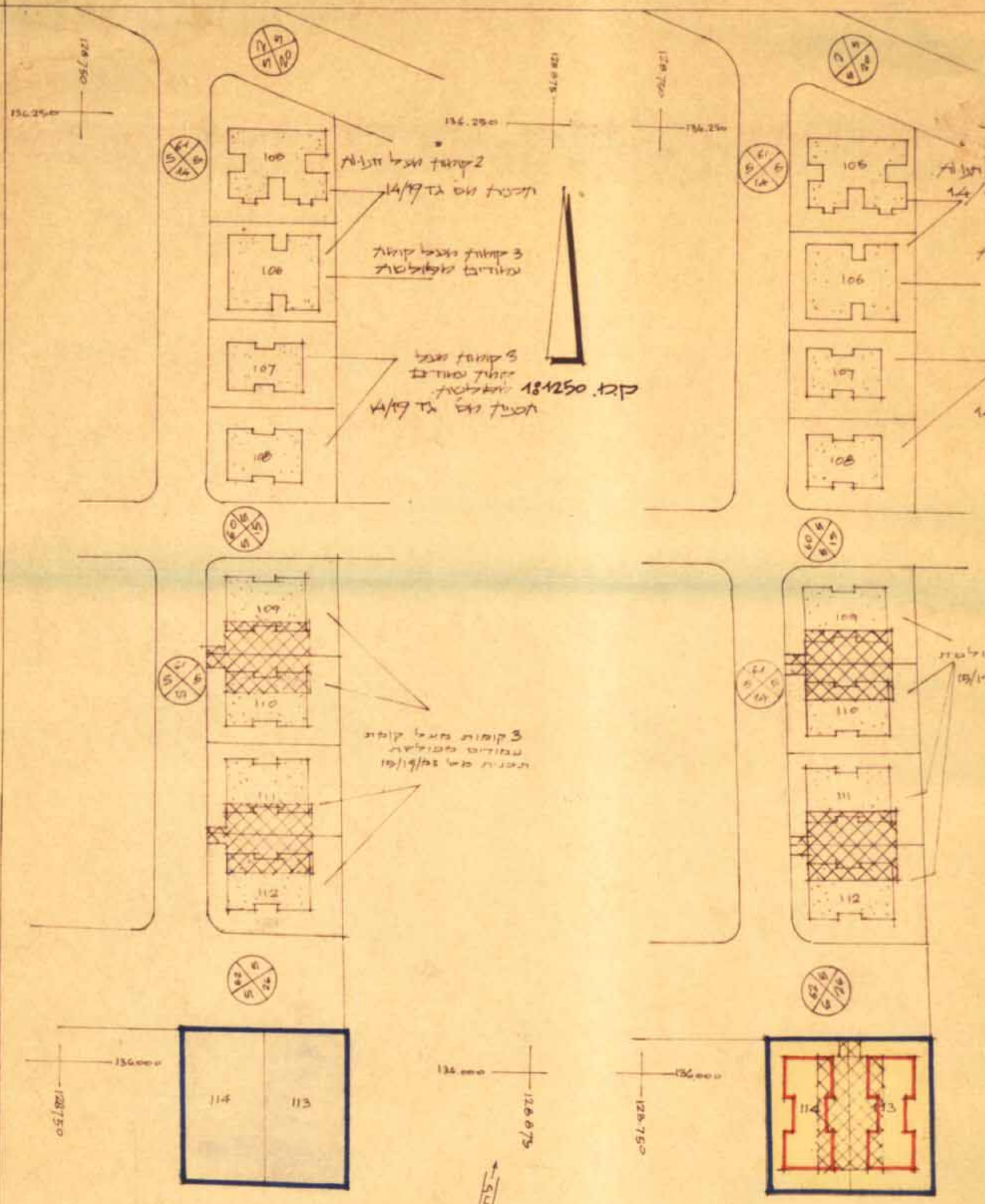
חוק החכנון והבניה חשכיה-1965
ועדה מקומית לתכנון והבניה
מחוז: הקרית
מרחב תכנון מקומי: צמודה
מס' תכנון: 16/19/65
מיום: 18.10.65
החליטה לתת תוקף לחכנית הנכבדת לעיל.
מזכיר: [Signature]

מ.ד.ס. 173/1

[Signature]
אדריכלות והנדסה בע"מ

[Signature]
מזכיר

איל לפתח גדרה בע"מ, שטח התכנית 1742 מ"ר, מתכננים 3 אדריכלות והנדסה בע"מ, רח' גליקסון 6, תל-אביב



מפה מראש

מפה קיים