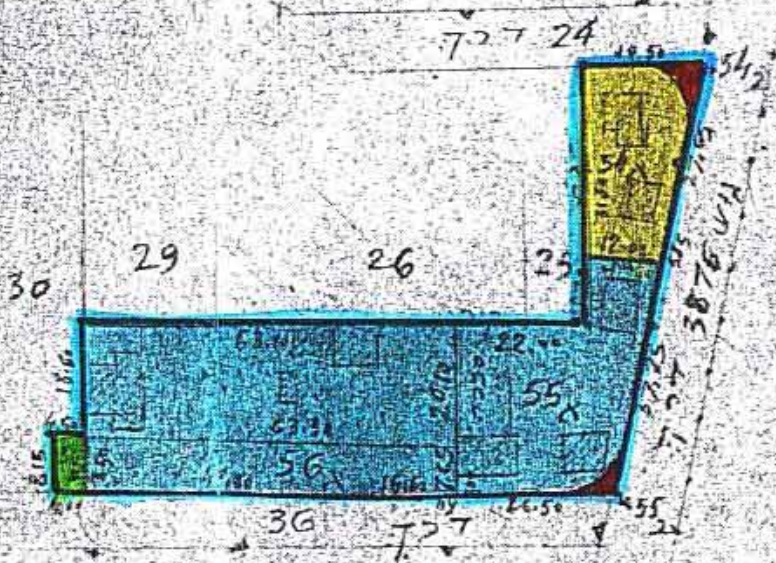
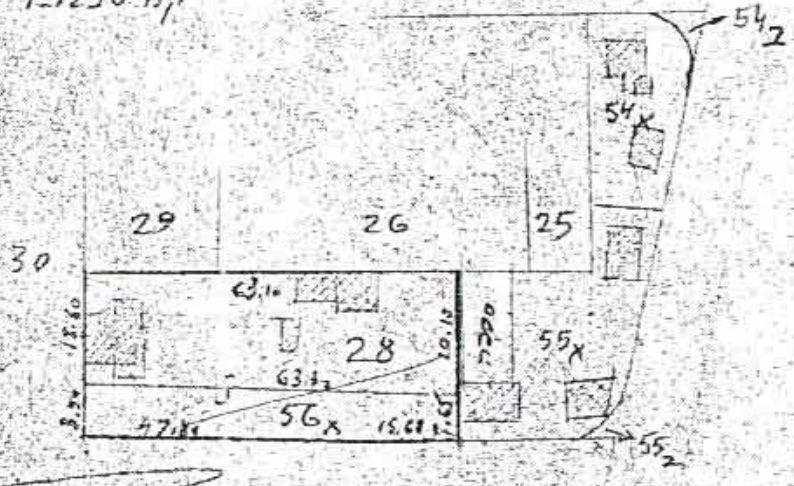


4004342

מצב ומצע חלוקה 1:1250



מצב ומצע אחוד מחדש אחרי החלוקה ק"מ 1:1250



מחזור: המרכז  
 צפה: החוביות  
 מרחב תכנון מקומי גדרה  
 תכנית מפורטת מס' 6/19/36  
 מספר: גדרה  
 קבוע: 3878  
 חלקית: 27-28  
 היזום: עמואל כהן ושות'  
 המבצע: עמואל כהן ושות'  
 המתכנן: חייזרעאלי מיוחד מומחה אלובי קפ"ת  
 בעל הקרקע: אברהם פלדמן, אשילוס אבינדב  
 השטח: 3.154 ד"ר ועמואל כהן

השטח	0.469	54x
השטח	0.023	54x
השטח	0.896	55x
השטח	0.008	55x
השטח	0.499	54x
השטח	0.034	56x
השטח	1.929	27
השטח	1.225	28
השטח	0.499	28x
השטח	1.724	סה

מרחב: 54.2  
 דרך חדשה  
 אזור מגורים ב'  
 ג'  
 בני קיים  
 שטח צמוד פתוח

תחילת היזום: 21.1.1968

חתימות היזום: א. א. א. א. א. א.

**מסדר השנים**  
**חוק החכונן והבניה תשכ"ה-1965**  
 מס' תכנון: 396  
 מרחב תכנון מקומי: 6/19/36  
 תכנית: 45  
 הועדה המחיתת כיוסבתה ה: 16.4.69  
 מיום: החלטה לתת תוקף לתכנית הנכרת לעיל  
 סגן מנהל בלתי תלוי: יוסב ראס הועדה

חתימות:  
 חתימת היזום: א. א. א. א. א.  
 חתימת המבצע: א. א. א. א. א.  
 חתימת המתכנן: א. א. א. א. א.