

תכנית מפורטת 2/79/79 ק.מ. 1:625

תכנית מפורטת

מרחב תכנון מקומי "הדרים"

מס' תכנית: 2/79/79
 מס' חלק: 405-407
 מס' חלק: 406
 מס' חלק: 405
 מס' חלק: 407
 מס' חלק: 408
 מס' חלק: 409
 מס' חלק: 410
 מס' חלק: 411
 מס' חלק: 412
 מס' חלק: 413
 מס' חלק: 414
 מס' חלק: 415
 מס' חלק: 416
 מס' חלק: 417
 מס' חלק: 418
 מס' חלק: 419
 מס' חלק: 420

מחוז: המרכז
 נפה: פתח-תקוה
 מקום: הוד-השרון 619-625
 גוש: 405-407 מ' 645 406,407
 שטח: 10,815 מ²

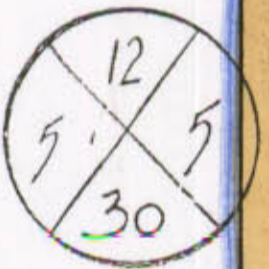
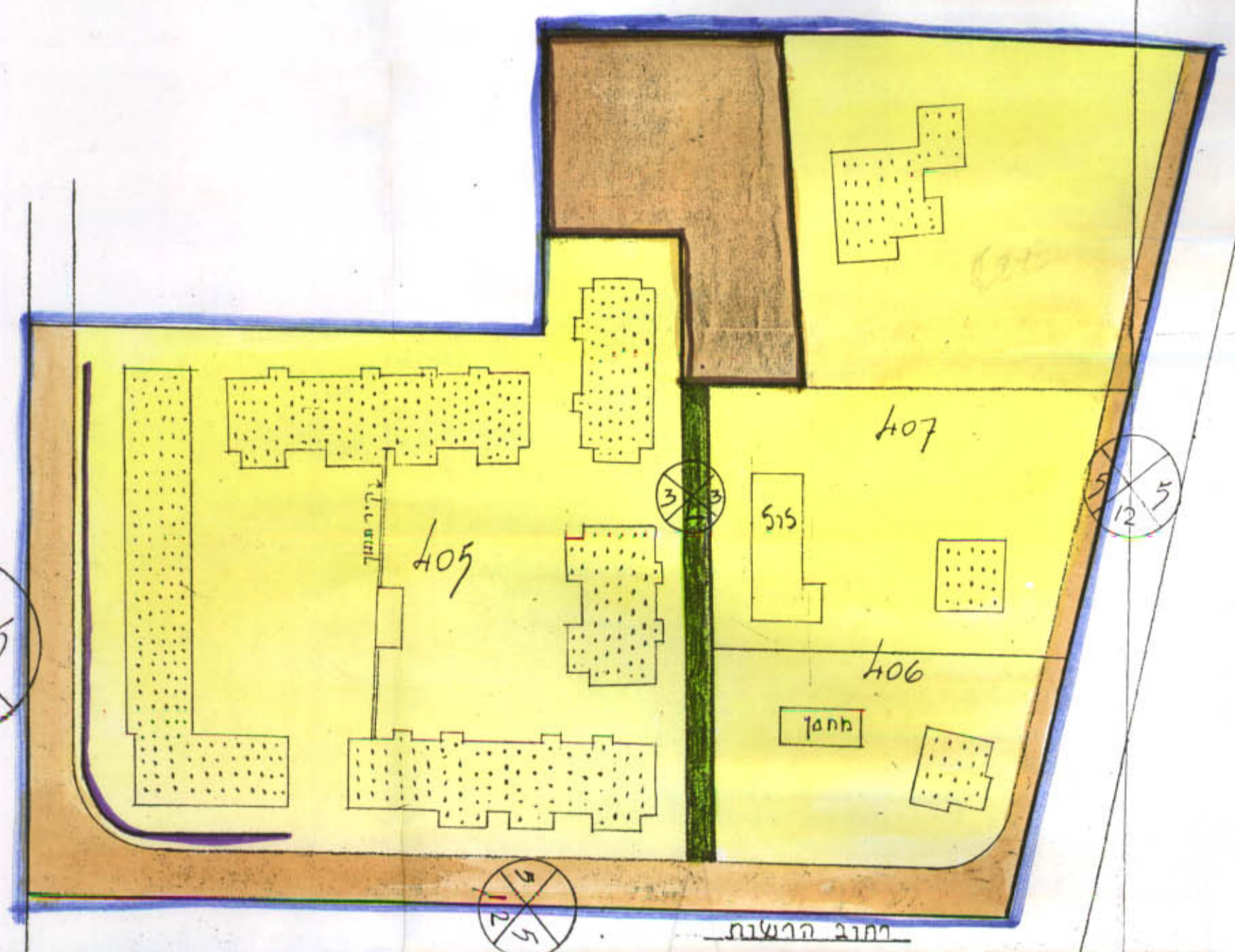
היזום ומבצע: מ.מ. הוד-השרון
 המתכנן: אינג' ב. קריטר



24.4.72



כרך מאון - 12



מקרא

- גבול התכנית
- איזור מגורים ג'
- איזור לבנין צבוע
- שביץ
- דרך קימת
- דרך חדשה
- מבנה קיים
- חצית מסחרית

חוק ותכנון והבניה תשכ"ה-1965
 חוק המסומן לתכנון ולבניה "הדרים"
 מס' תכנית: 2/79/79
 מס' חלק: 405-407
 מס' חלק: 406
 מס' חלק: 405
 מס' חלק: 407
 מס' חלק: 408
 מס' חלק: 409
 מס' חלק: 410
 מס' חלק: 411
 מס' חלק: 412
 מס' חלק: 413
 מס' חלק: 414
 מס' חלק: 415
 מס' חלק: 416
 מס' חלק: 417
 מס' חלק: 418
 מס' חלק: 419
 מס' חלק: 420