

מרחב תכנון של הועדה המקומית לבניה ובנין עיר וכפר עמק חפר.

תכנית בנין ערים מפורטת מס' עח/51

קנה מידה 1:1250



מחוז המרכז
נפת השרון
מועצה אזורית עמק חפר
גוש 8367
חלקה 10*

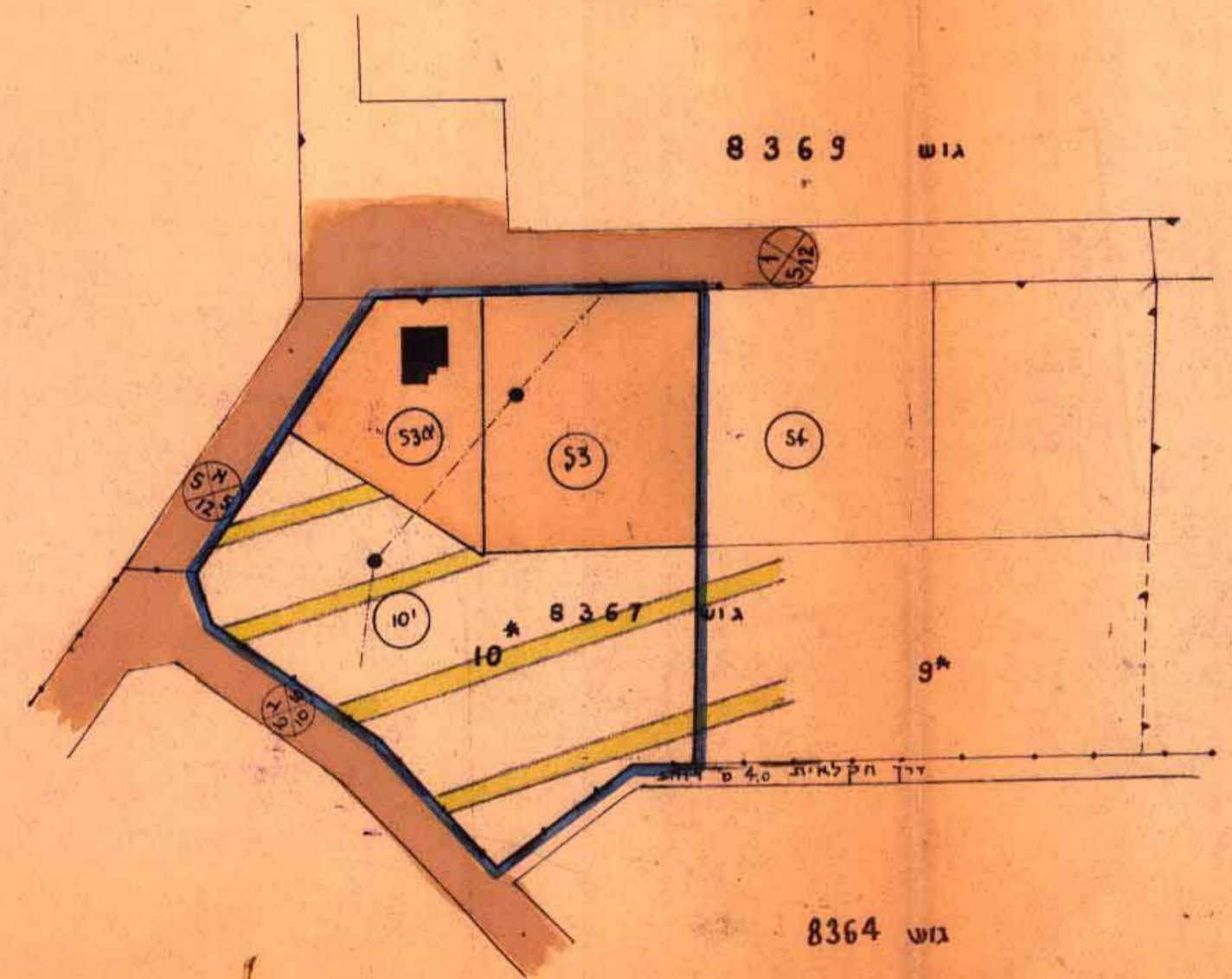
בעל הקרקע: מינהל מקרקעי ישראל.
היוזם: ועד מושב כפר הראה
מחבר התכנית: א. אקשטין מ.ב.ר. חדרה

53	מגורים קיים	2.000
53 א	מגורים מוצע	1.200
10'	חקלאי	4.056
(10)		7.256

הערה:
השטחים המוקדשים לעולות להשתנות.
במידה מה עם הכנת המפות לצרכי דשום.

מקרא

- גבולות ת.ל.ע. (שינויים)
- שטח פנוע למגורים ושטח שטח חקלאי
- מס' הדרך
- קרוי בנין
- רוחב הדרך
- בנינים קיימים
- מספרי חלקות דשומים
- מספרי חלקות סמוכונים
- קו חשמל
- דרך קיימת

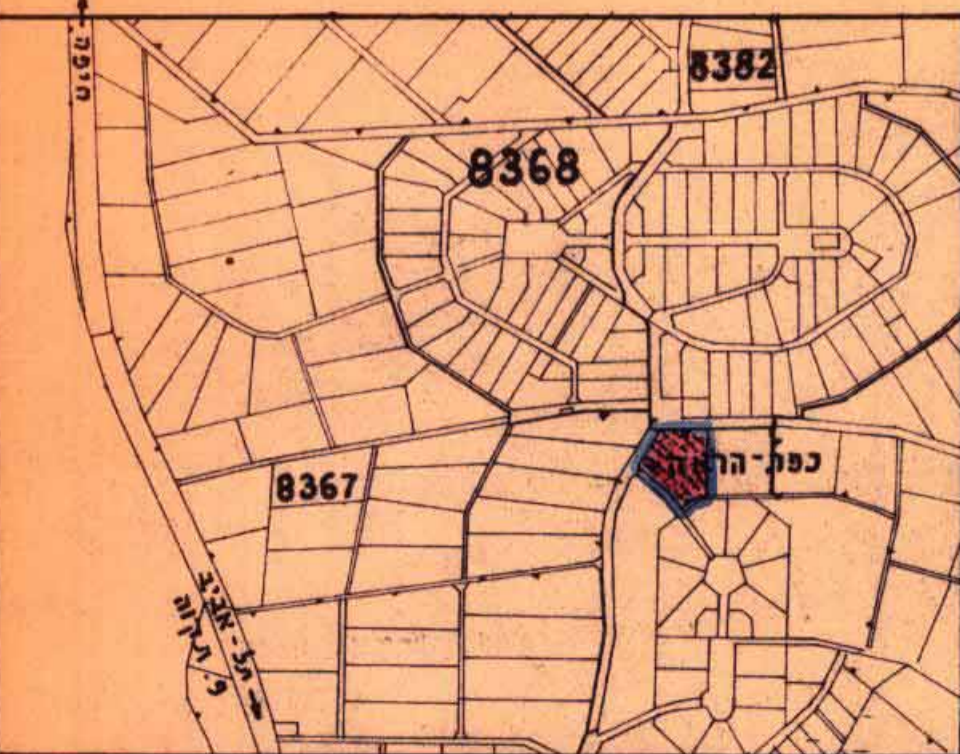


גוש 8369

גוש 8364



הסביבה 1:10.000



א. אקשטין
משרד טכני למדידה ומדידת קטלאם
חדרה
הישגילי 32 טל 2113
חדרה 28.10.1966
סודר יוסטין

סדרת תכנון הועדה המקומית לבניה ותכנון עיר וכפר עמק חפר.

סחף - האוכף - נפת השרון

תכנית בנין ערים מפורטת עח/51,
(שנוי חלקי של תכנית מפורטת עח/51)

- 1) המקום - נפר הראה, גוש 8367 חלקה 10
- 2) גבולות התכנית - קו נחל על התמריט מסמן את גבולות התכנית.
- 3) שטח התכנית - 7 דונם
- 4) בעל הקרקע - מינהל מקרקעי ישראל
- 5) היוזם והמבצע - ועד מושב כפר הראה
- 6) מחבר התכנית - א. אקשטין מ.ב.ר. חדרה, הישגילי 32.
- 7) עשרות התכנית

- א) לשנות קטע של שטח עם יעוד חקלאי - ליעוד מגורים ושטח
- ב) להגביל שטח עם יעוד מגורים עד גמר רחוב
- ג) להכליל בבנין קיים (מגורים) לשטח עם יעוד פתאים

החזר	צבע או סימן	שטח פני חלקה	% סכסכלי של בניה קומת	קרי בנין		מס' קומות	הערות
				בצד	סמוך		
מגורים ומשק	כתום	1.2 ד'	לפי תנאים לפי סעיף 13/1 לפקודת בנין ערים 1936	3.0	5.0	2	ראה תנאים לפי סעיף 13/1 לפקודת בנין ערים 1936
חקלאי	סקווקו ירוק	4,000 ד'	לה יוקם כל בנין - אלא הדרושים ליעוד חקלאי בהתאם להחלטת הועדה לבנין עיר עמק חפר				

תכנית זו נפוצה לכל התקנות של ת.ב.ע.פ. עח/51, במידה שאין סותרות תכנית זו, ותנאי הועדה המחוקקת לבניה ותכנון עיר, סחף האוכף, סחף דשומות בניה עיר הועדה המקומית לפי סעיף 13/1 לפקודת בנין ערים 1936.

התיפת בעלי הקרקע תאריך
 התיפת היוזם תאריך
 התיפת מחבר התכנית תאריך 28.10.1966

חוק התכנון והבניה השכיח - 1965
 ועדה מקומית לתכנון ולבניה עמק חפר
 ת.ב.ע.פ. עח/51
 כישבה מס' 100617
 הוחלט: להמליץ בפני הועדה המחוקקת לאשר את התכנית
 יושב ראש

התכנית לבניה השכיח - 1965
 סחף
 מרחב תכנון
 תכנית
 הועדה המחוקקת
 מיום
 לתכנית