

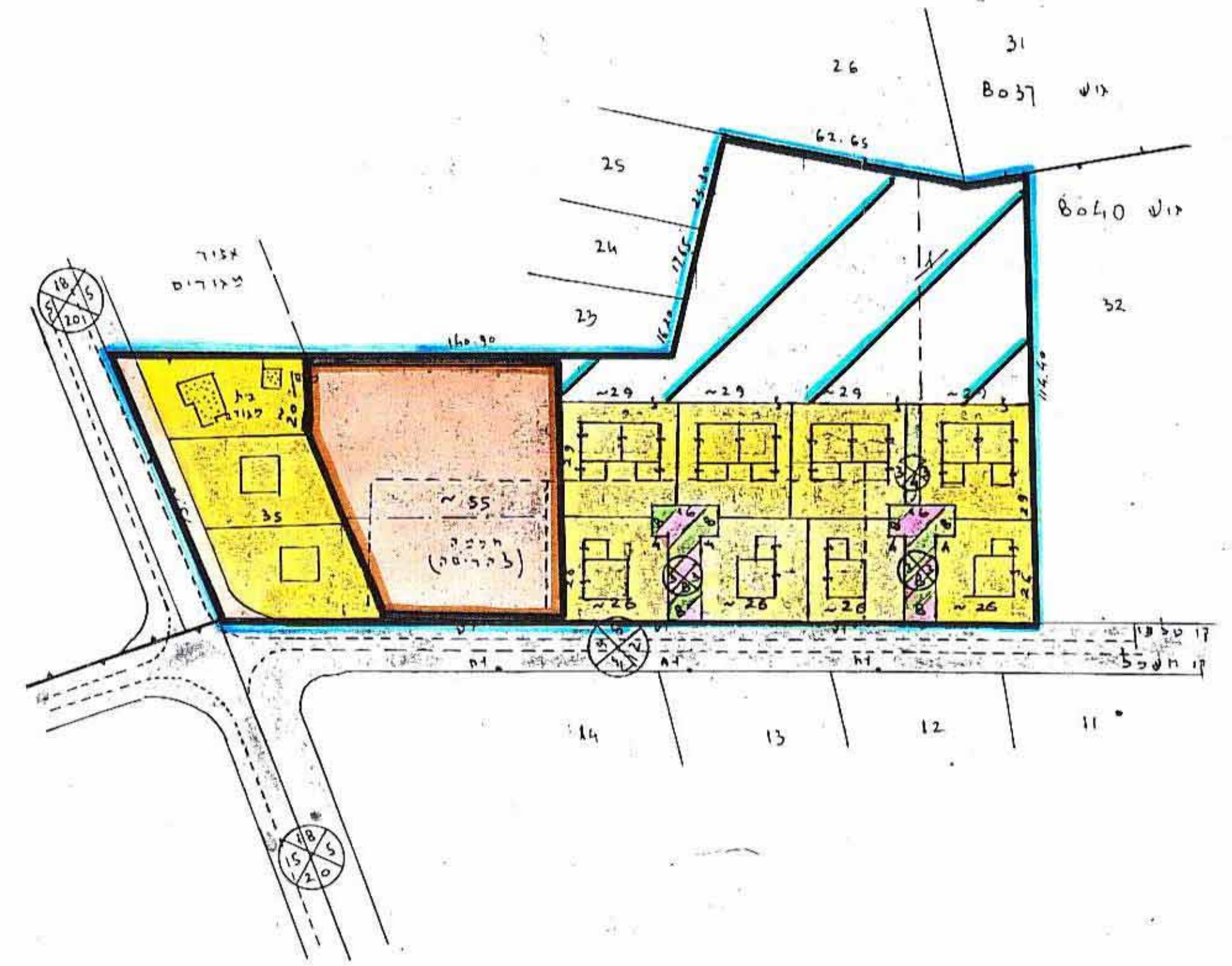
לוח שטחים

לפי מלב קיים (הז/130)		לפי מלב חדש	
יניד השטח	%	יניד השטח	%
מגורים א'	15.26	מגורים א'	15.26
מגורים חקלאי	49.74	מגורים חקלאי	49.74
חקלאי	33.05	חקלאי	33.05
הפקנה לדרך	1.95	הפקנה לדרך	1.95
גשר לבניית ציבור	25.00	גשר לבניית ציבור	25.00
שבילים משולב ויאל (צביר)	3.05%	שבילים משולב ויאל (צביר)	3.05%
סה חלקה 1	100%	סה חלקה 1	100%
		סה חלקה 1	18998
		סה חלקה 1	580
		סה חלקה 1	4749
		סה חלקה 1	370
		סה חלקה 1	7851
		סה חלקה 1	4132

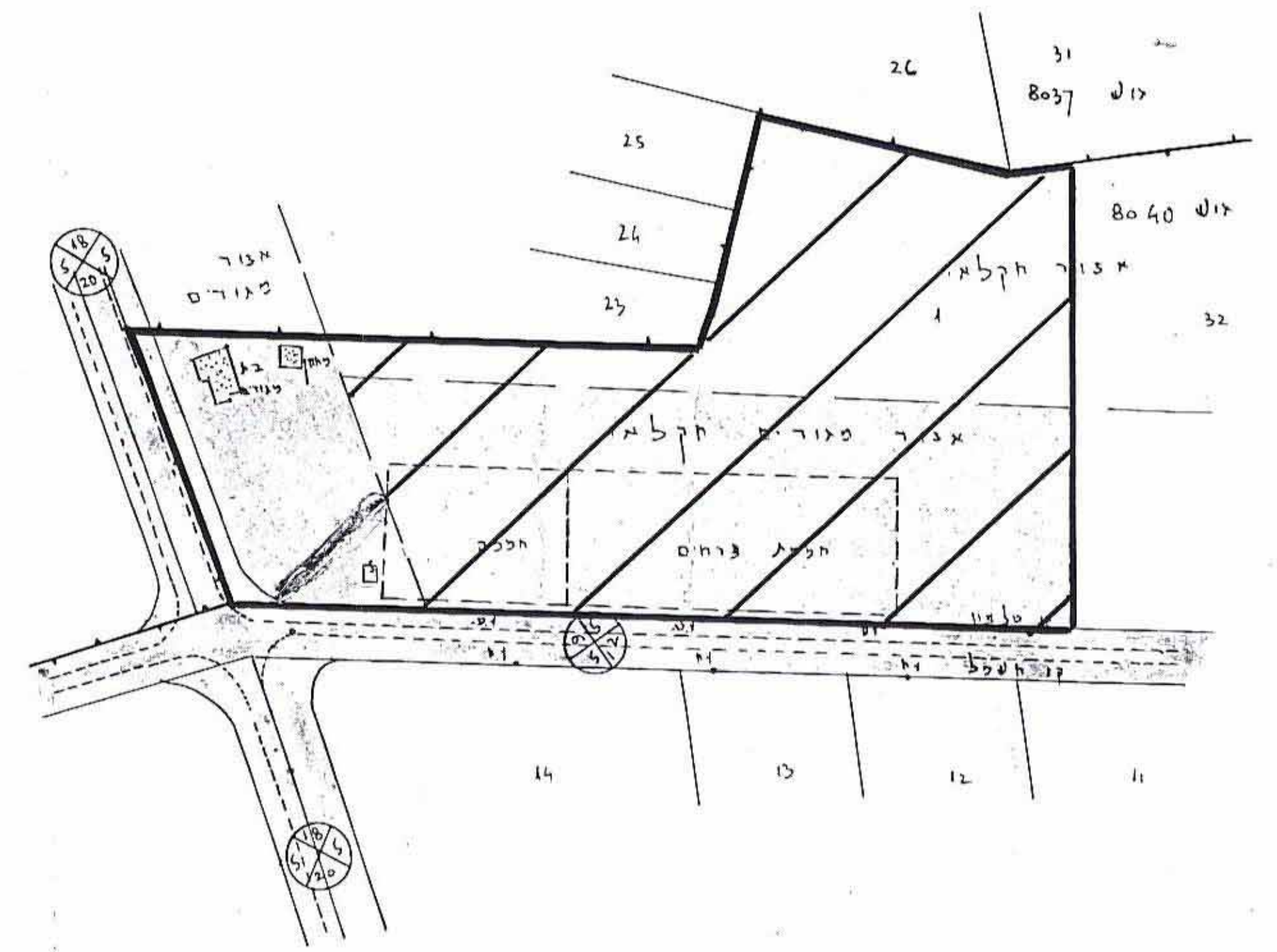
יתכנו שנויים קלים בשטחים לאחר עריכת תכנית חלקה לצרכי דיור.
 ס"ה מגורים מגורים ומגורים חקלאי לפי הז/130 : ~ 5521 מ"ר
 ס"ה מגורים מגורים מוצץ : ~ 138 מ"ר הניו הפקנה של 27.6% מ"ר
 ס"ה הפקנה מכל החלקה הראשונה ס"ה 27.6%

ד. ש. ח.
 בן ציון לזכר מהנדס יאודס ומועד מועדון
 תנ"ה, דת, עלתה שנת ה'תש"ט 19 סל 053-28151

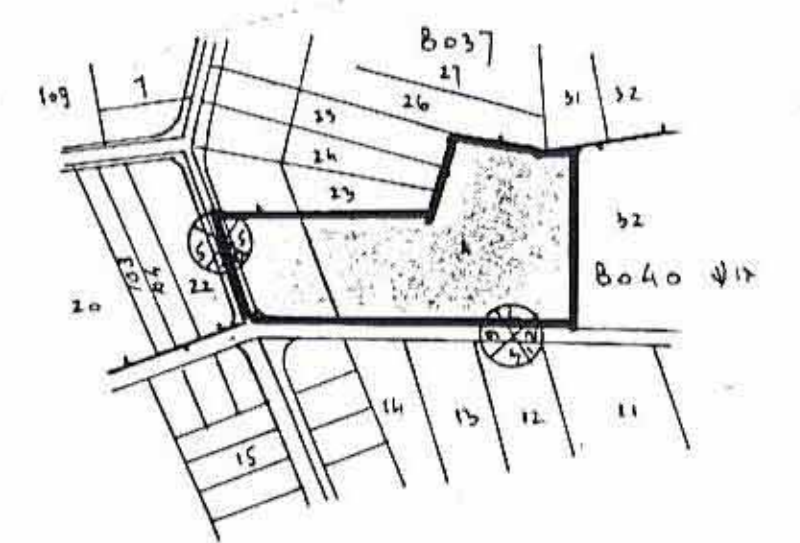
מלב מוצץ
 1:1250



מלב קיים לפי הז/130
 1:1250



- גבול התכנית
- אזור מגורים א'
- אזור מגורים חקלאי
- אזור חקלאי
- דרך קיימת
- דרך חדשה
- מספר חלקה ישומה 1
- עם פר שניש
- מספר הדרך
- קובנו
- דוחב הדרך
- דרך משולבת
- אזור בניית ציבור
- שביל



תרשים הסביבה
 קנה מידה 1:5000

מחוז: המרכז
 מרחב תכנון מקומי שדרונים
 תכנית הצ/4-1/92
 שינוי לפתאר הצ/130

נפה: השרון
 המקום: קדימה
 גוש: 8040
 חלקה: 1

המליש: בן צור שמעון קדימה, סל 67279
 אבישי יפת, קדימה, סל 99863
 שירי אקיס קדימה

המבוצע: כנול
 בעלי הקרקע: כנול
 המתכנן: בן ציון לזכר מהנדס ומועד מועדון
 שטח התכנית: 18,998 מ"ר
 קנה מידה: 1:1250

מליש התכנית: גדלי הקרקע: המתכנן:

ד. ש. ח.
 בן ציון לזכר מהנדס יאודס ומועד מועדון
 דת מליש שנת ה'תש"ט 19 סל 053-28151

חוק התכנון והבניה תשי"ח - 1958
 חוק התכנון והבניה תשי"ח - 1958
 תחילת התקופה לתכנון ימים
 תחילת התקופה לתכנון ימים
 תחילת התקופה לתכנון ימים
 תחילת התקופה לתכנון ימים
 תחילת התקופה לתכנון ימים

חוק התכנון והבניה תשי"ח - 1958
 חוק התכנון והבניה תשי"ח - 1958
 חוק התכנון והבניה תשי"ח - 1958
 חוק התכנון והבניה תשי"ח - 1958
 חוק התכנון והבניה תשי"ח - 1958