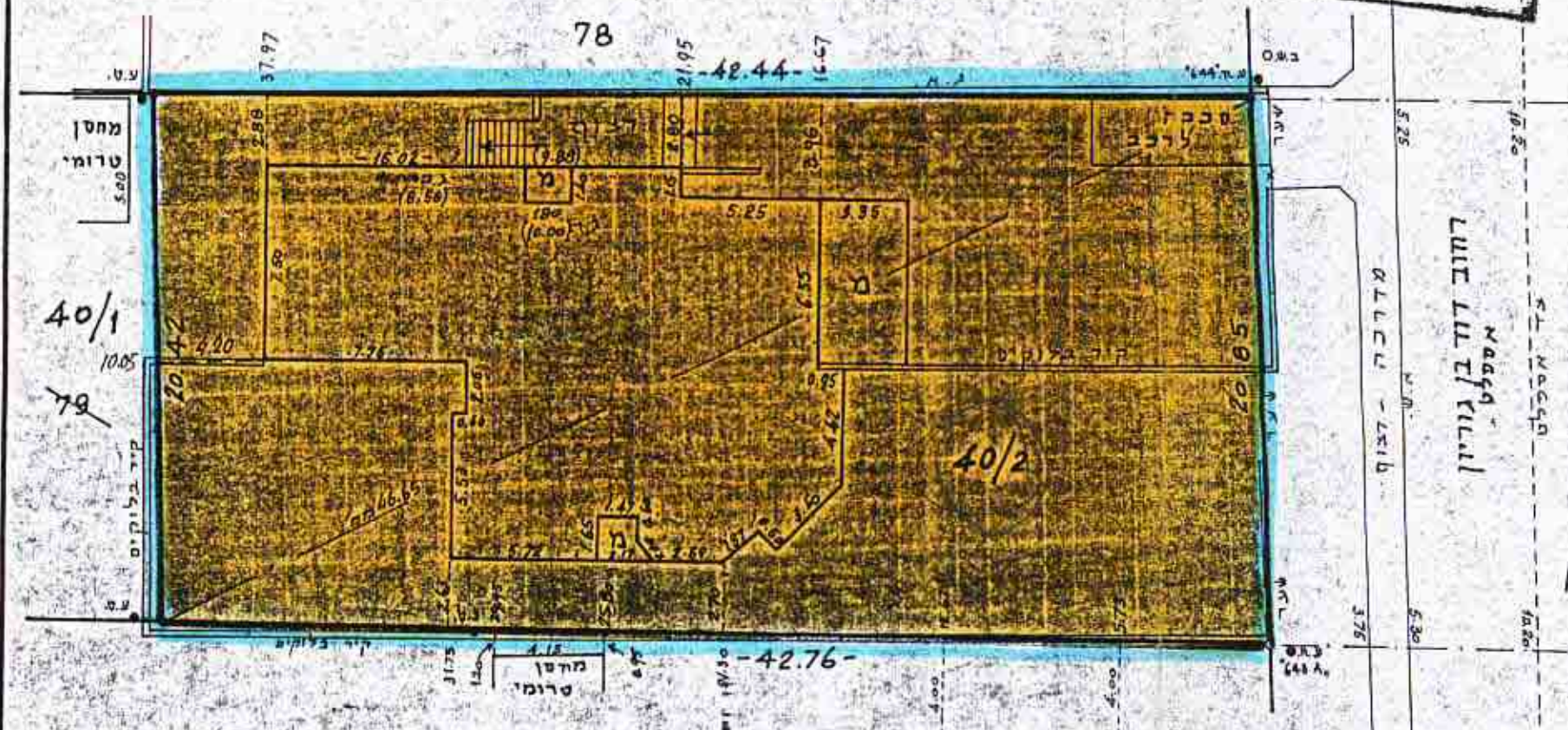


מפה מצבית

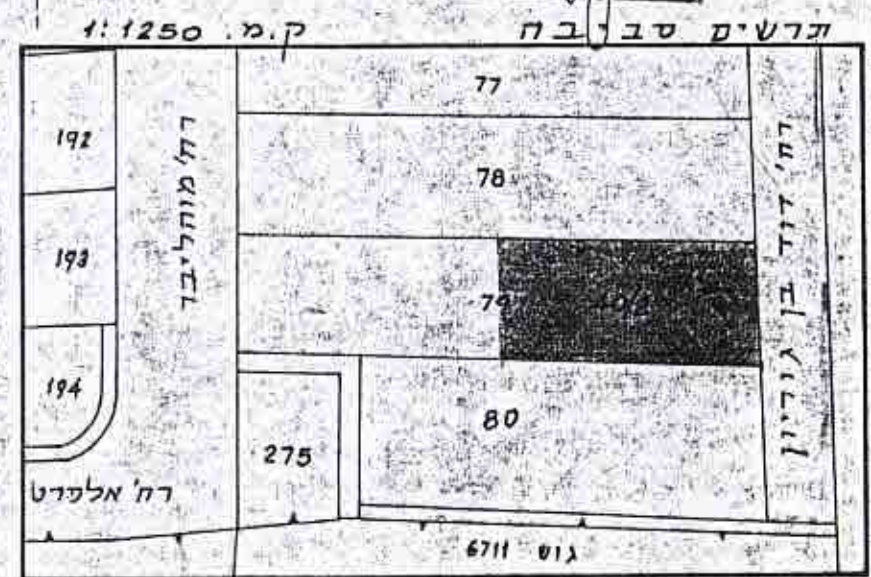
ק.מ. 1:250

משרד הפנים
רמלה מינהל
28-01-1992
נתקבל

מחוז : המרכז
נפה : פתח-תקוה
מקום : יהוד
גוש : 6727
חלקה : 79 (ארעית-חלקה)
מגרש : 40/2
שטח : 0.876 ד.מ.
הוכן עבור : משפ' מטיקה



חוק התכנון והבניה תשכ"ה-1965
הועדה הנמוכית לתכנון ולבניה
יהוד
תכנית מס' 6140
לחפיקה בשיכון מס' 3
מיום 10.6.91
יושב ראש הועדה
יושב ראש החברה



משרד הפנים מחוז המרכז
חוק התכנון והבניה תשכ"ה-1965
אישור תכנית מס. 6140
התכנית מאושרת מנד
סעיף 108 (ג) לחוק
יו"ר הועדה המחוזית

לא לצרכי רשום

מודד מוסמך

תל-אביב
28.4.91

נבדק וניתן לפרסום / לאשר
החלטת הועדה המחוזית / משנה מיום 27.0.92
מתכנן המחור

תערות

1. גבולות חמגוש ושטחו מבוססים על תשריט חלוקה מס' דמ/739 אושר בתאריך 21.10.75 שדכן בוגאדיך 15.7.88 ותצל' מס' 251/81 של מודד מוסמך ש.חפץ, טרם נרשמה.
2. גבהים יחסיים בסוגריים.

נ.מועלם מודד מוסמך מס' רשיון 638
דרך הטייסים 120 ת"א - טל. 396248