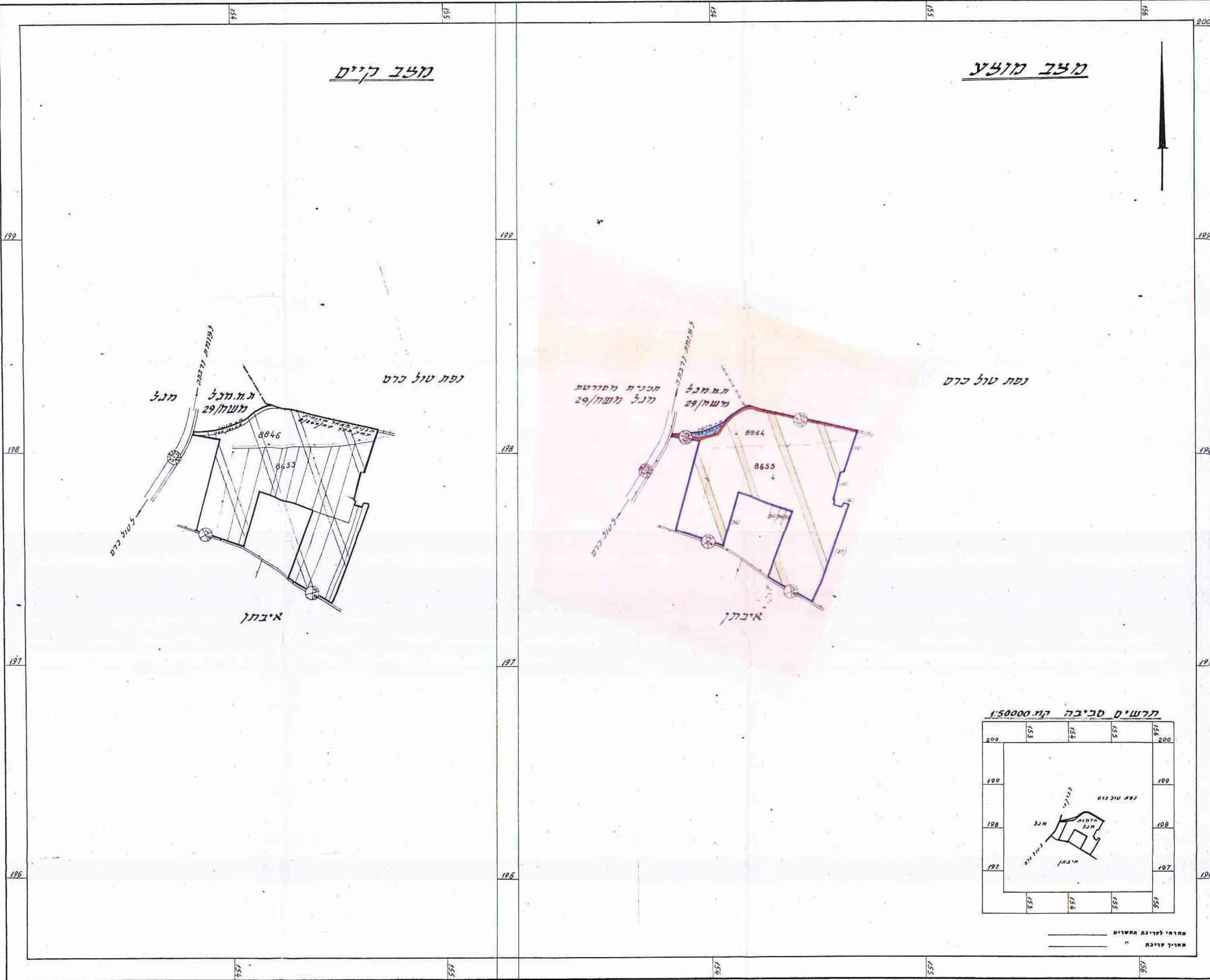


# מרחב תכנון מקומי תכנית מפורטת מס' לצרכי הסדר רישום

מחוז : **המרכז**  
מועצה אזורית : **עמק חפר**  
מס' : **אדמות חבל**  
בעל הקרקע : **מינהל מקרקעי ישראל**  
היום : **מינהל מקרקעי ישראל**  
גושים בשלטון :  
חלקי גושים : **8846, 8653**  
שטח התכנית : **420**  
קנה מדה : **1:10,000**

נפה : **השרון**

מינהל מקרקעי ישראל  
השלכות תכנית  
מס' 11-5  
מפ"ר וידידות



### מס' אזוריים

סוג	שטח	אזוריים	דרכים	סה"כ
מגורים	404	96.1	12	420
דרכים	4	2.9	4	10
מגני מסך	12	2.9	4	10
הצטייה	4	1.0	4	10
אזור מסחרי	420	100.0	420	100.0

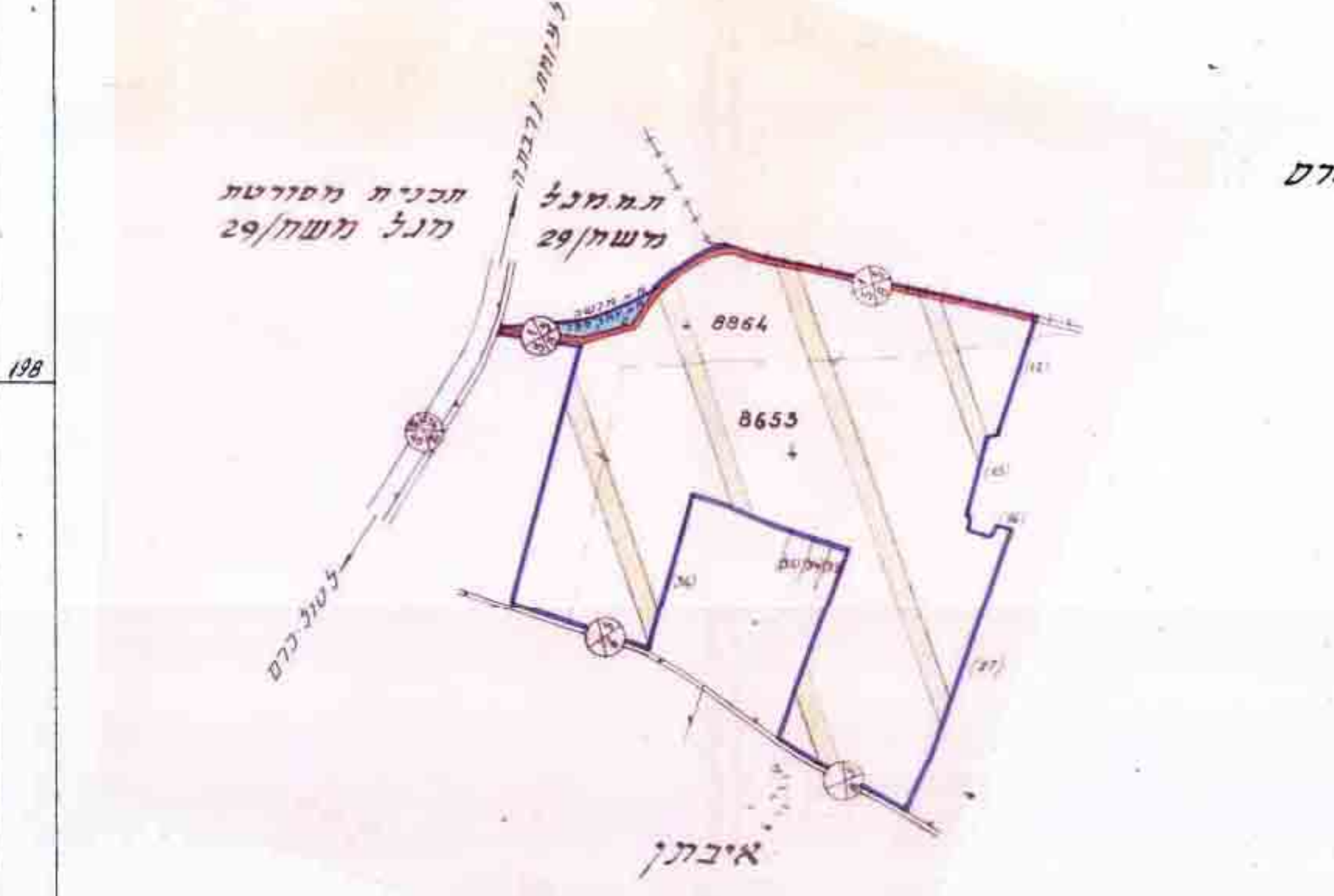
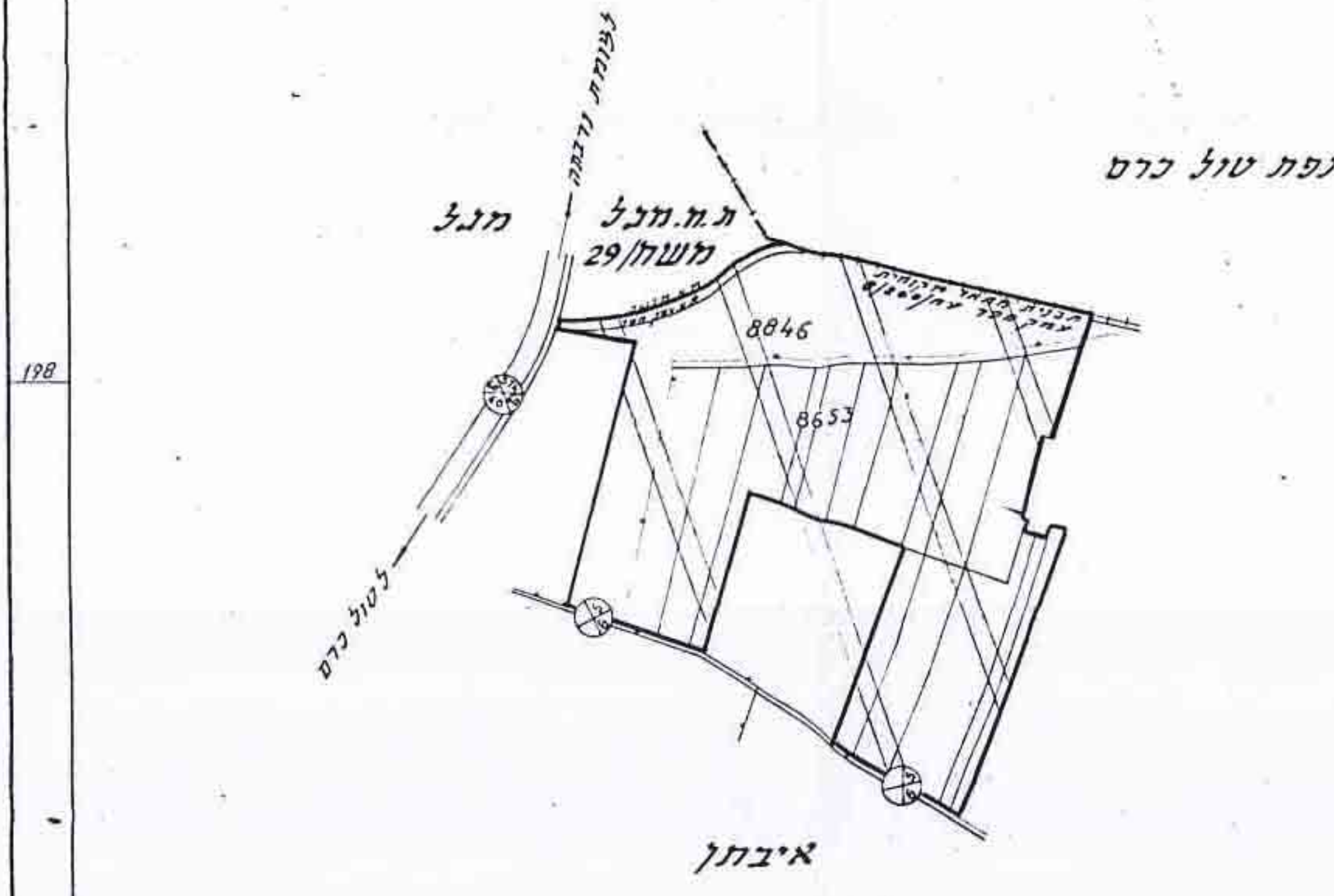
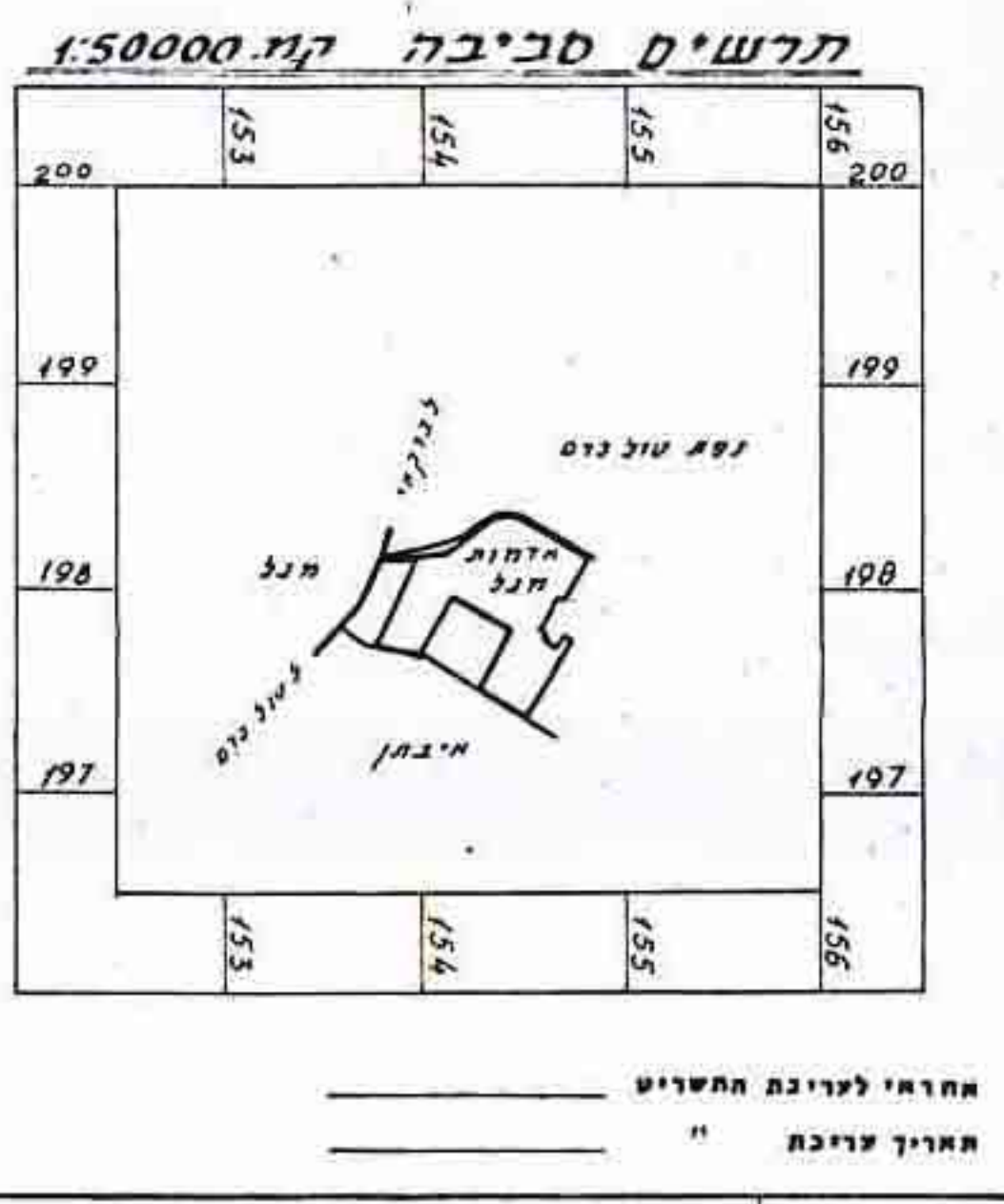
### טבלת אזוריים

סוג	שטח	אזוריים	דרכים	סה"כ
מגורים	404	96.1	12	420
דרכים	4	2.9	4	10
מגני מסך	12	2.9	4	10
הצטייה	4	1.0	4	10
אזור מסחרי	420	100.0	420	100.0

**חוק התכנון והבנייה תש"ח-1965**  
הועדה המקומית המשווקת לתכנון וניהול  
החליטה במועצה המקומית תולדות אביב-גן  
ביום 20.10.66. החליטה לתכנן ולבנות  
על שטח 420 מ"ר, שטח 20.3.66. החליטה לתכנן  
על הקרקע המוכנית להוכרז לענין  
יושב ראש הוועדה

**חוק התכנון והבנייה תש"ח-1965**  
הועדה המקומית המשווקת לתכנון וניהול  
החליטה במועצה המקומית תולדות אביב-גן  
ביום 20.10.66. החליטה לתכנן ולבנות  
על שטח 420 מ"ר, שטח 20.3.66. החליטה לתכנן  
על הקרקע המוכנית להוכרז לענין  
יושב ראש הוועדה

תכנית מס' 29/משח/מס' 8  
החלטת מועצה מקומית תולדות אביב-גן  
ביום 20.10.66. עמוד 238



חוזרי לעיבוד המשיש  
חוזרי עיבוד

חוזרי לעיבוד המשיש  
חוזרי עיבוד