

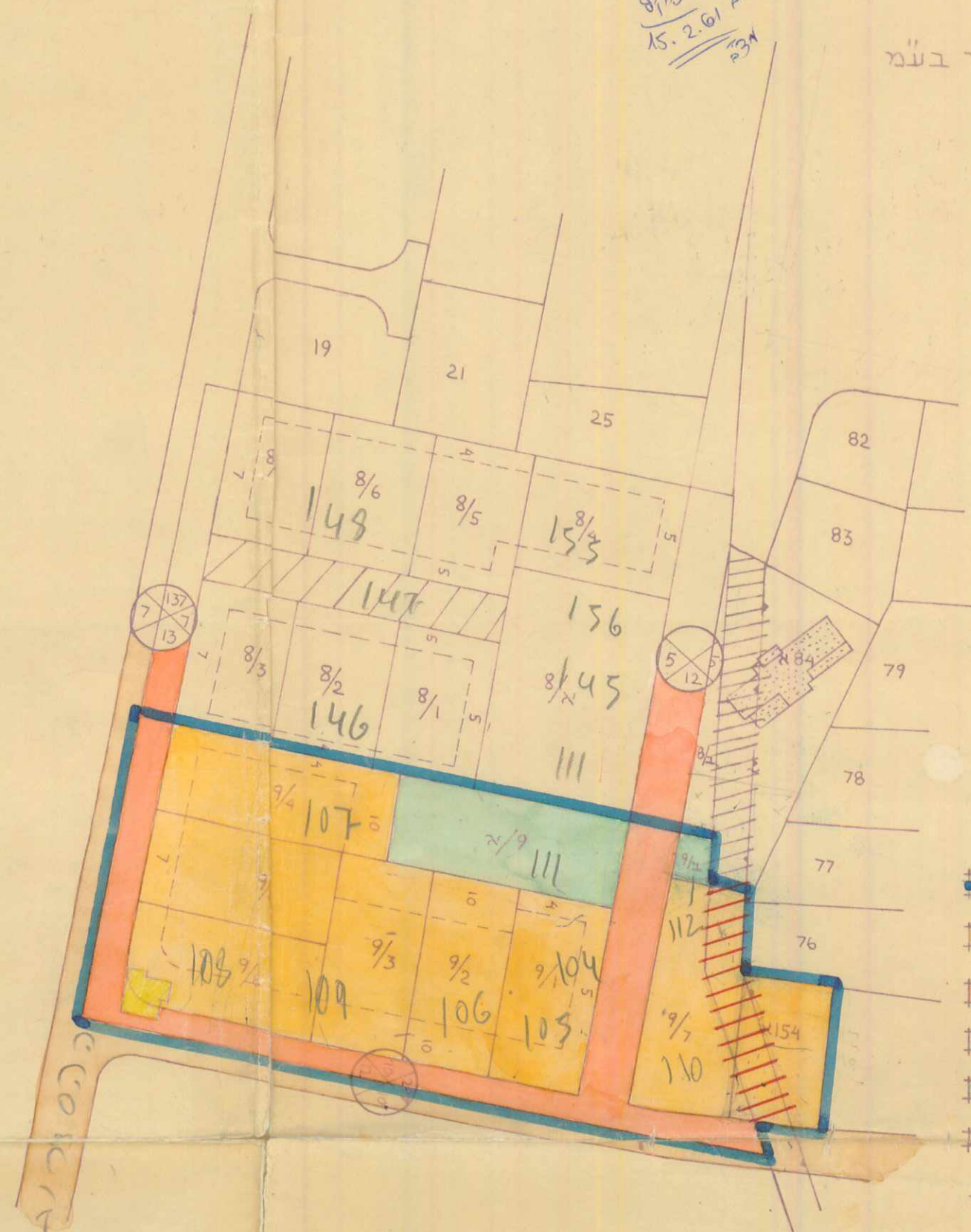
מסוד ושרדי

ת.ק. 48/ נת. 48 - נכנס

מחוז: המרכז
 שטח תכנון עיר נתניה
 תכנית בינין ערים מפורטת
 נפת: השרון
 העיר: נתניה

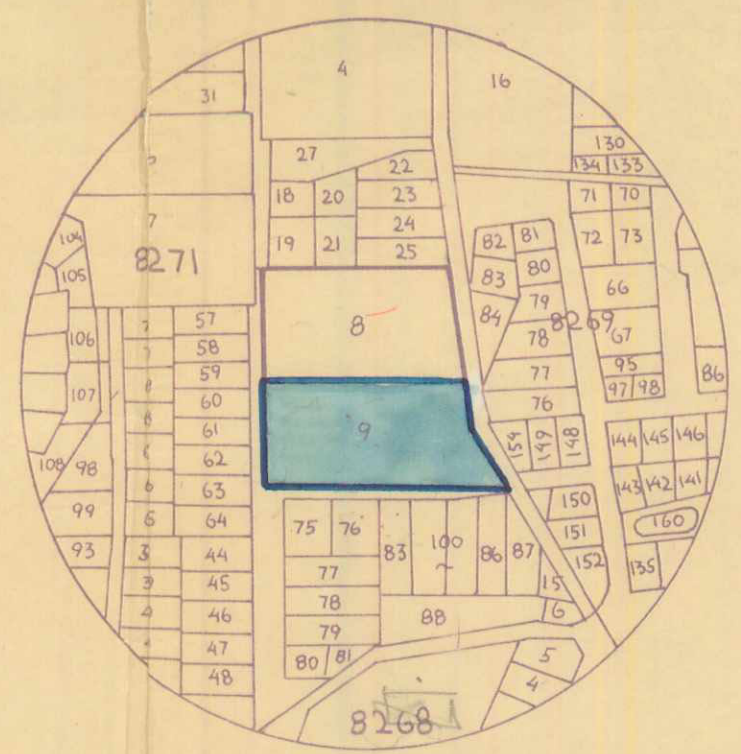
הועדה המקומית לבניה ולתכנון עיר נתניה
 גוש: 8271 | 8269
 חלקות: 9 | 54
 היוזם: החברה לשכון עממי בע"מ
 תאריך: 3.9.60
 קנה מדה: 1:1250

מחלקת
 15.2.61
 234



מקרא:

- גבול התכנית
- אזור מגורים א'
- דרך חדשה
- דרך נפסקת
- שטח ציבורי פתוח
- שטח להולכי רגל
- סמון הרחובות
- דרך קיימת
- בנין להדיסה



תרשים הסביבה 1:5.000

לוח שטחים

חדש		קיים	
שטח	מס' חלקה זמני	שטח	מס' חלקה
0,900	9/1	0,386	154
0,900	9/2	0,432	דרך
0,900	9/3	9,923	9
1,100	9/4		
0,900	9/5		
0,900	9/6		
1,008	9/7		
1,040	9/8		
0,075	9/2		
0,640	154/א		
2,378	דרכים		
10,741	סה"כ	10,741	סה"כ

668
 -6698
 6397

תשרי לקיבוצ עממי בע"מ
 נתניה

מסוד בנין ערים 1936
 הועדה המקומית לבניה ולתכנון עיר נתניה
 תכנית בנין עיר נתניה
 מס' ת.ק. 48/ נת.
 מס' 105
 15.2.61
 חותמות:

מסוד בנין ערים 1936
 הועדה המקומית לבניה ולתכנון עיר נתניה
 תכנית בנין עיר נתניה
 מס' ת.ק. 418
 מס' 59
 20-7-60
 חותמות: