

מרחב תכנון שרונים

# תכנית מפורטת הצ/5-1/35

שינוי לתכנית הצ/5-1

משרד התכנון והבניה  
מחוז השרון  
25-10-1984  
נתקבל

מחוז המרכז

נפת השרון

מועצה מקומית תל-מונד

גוש - 7800

חלקה 115 וחלק מחלקה 135

שטח התכנית כ- 1.350 מ"ר

היוזם- מועצה מקומית תל-מונד

בעל הקרקע- מ"י והמועצה מקומית תל-מונד

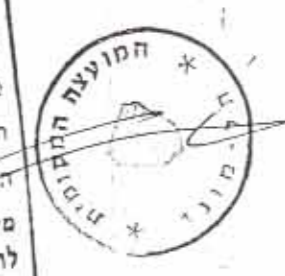
עורכי התכנית: גולדנברג - ד. סנדובסקי

אדריכלות ותכנון ערים

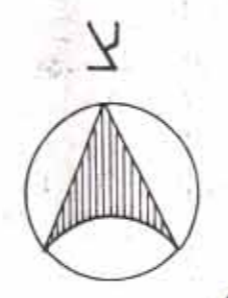
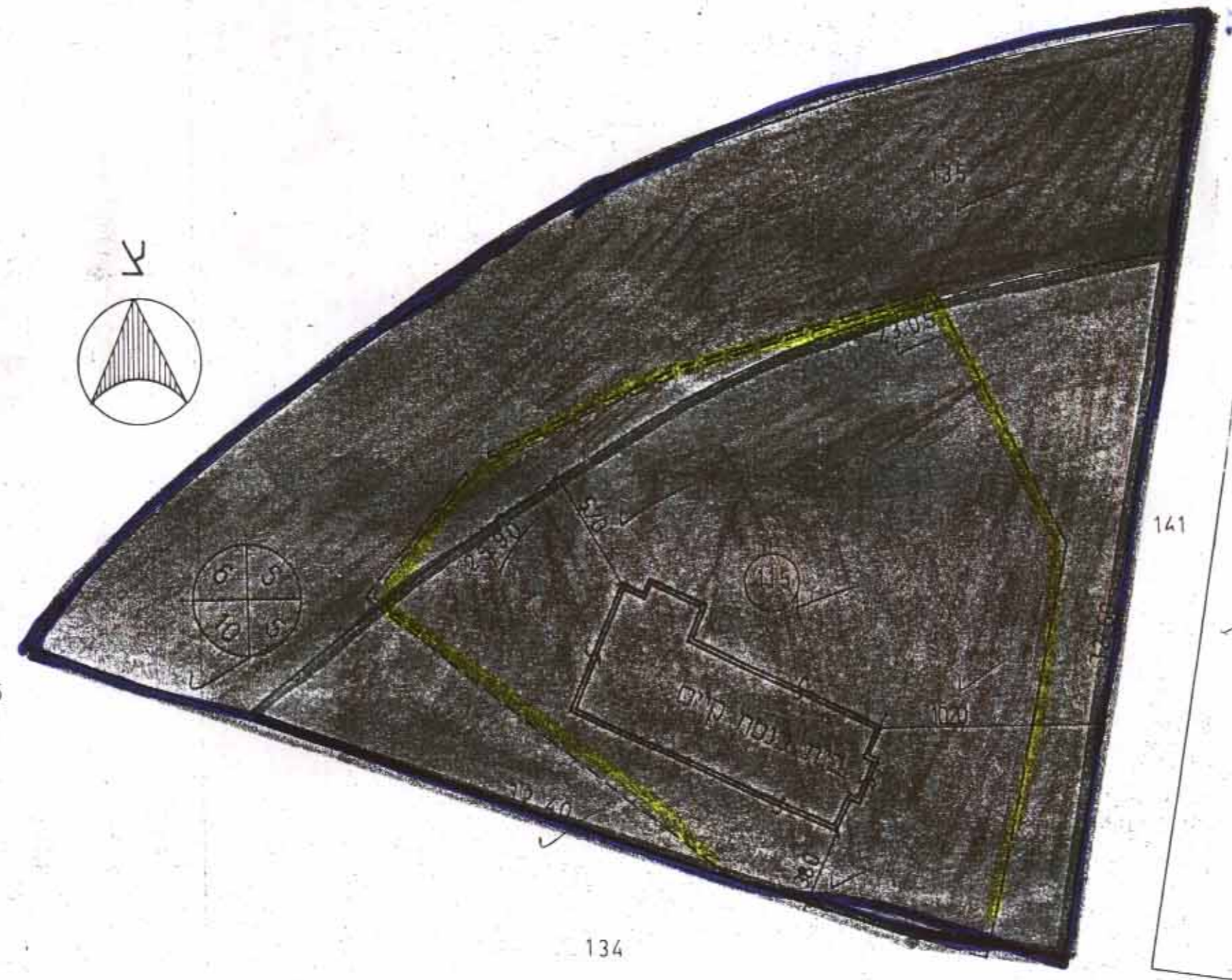
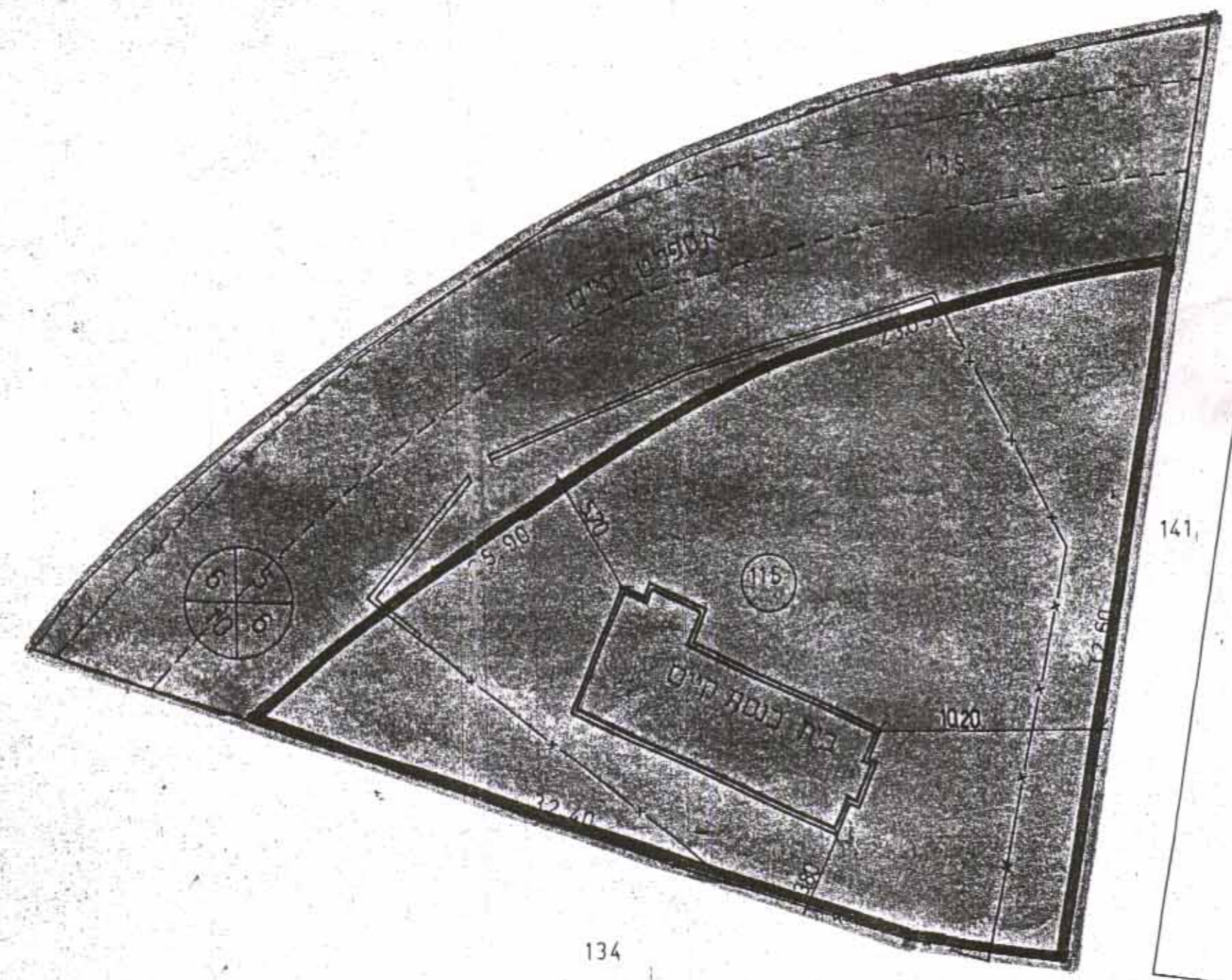
קנה מידה - 1:250

חתימות:

משרד הפנים  
חוק התכנון והבניה חש"ב-1965  
מחוז: השרון  
מרחב תכנון: תל-מונד  
תכנית: צ/5-1/35  
הועדה המחוזית בשיבתה ה- 1084  
מיום: 1-8-84  
לתכנית: העברת לעיל  
מנהל כללי לתכנון: יושב ראש הוועדה



2/12/84  
7/10/84



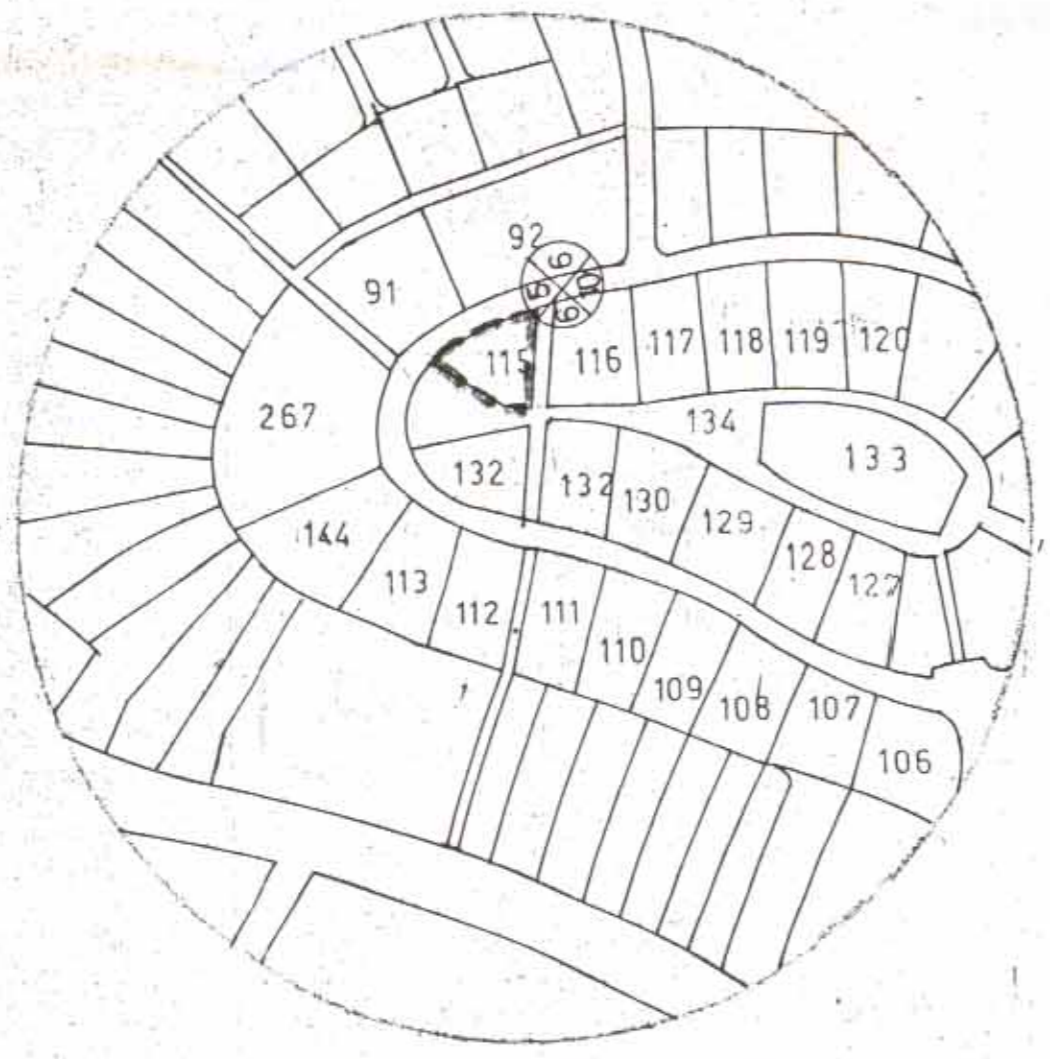
מצב קיים קנה מידה 1:250

על רקע תכנית מדירה על מודרן מוסמך  
צפריד איתן מיום-6.10.82

מצב חדש 1:250

מקרא:

- גבול התכנית
- אזור למבני ציבור
- אזור מסחרי
- מבנה ב"כ קיים
- גדר קיימת להריסה
- דרך קיימת



תרשים הסביבה קנה מידה 1:2500

חוק התכנון והבניה חש"ב-1965  
מחוז: השרון  
מרחב תכנון: תל-מונד  
תכנית: צ/5-1/35  
מיום: 1-8-84  
מס' תכנון: 954.83  
מס' תכנון: 1183/84  
מנהל כללי לתכנון: יושב ראש הוועדה

י"י גולדנברג - דב סנדובסקי  
אדריכלות ותכנון ערים  
רח' טוקוב 61 רמת השרון  
טל 485065 03