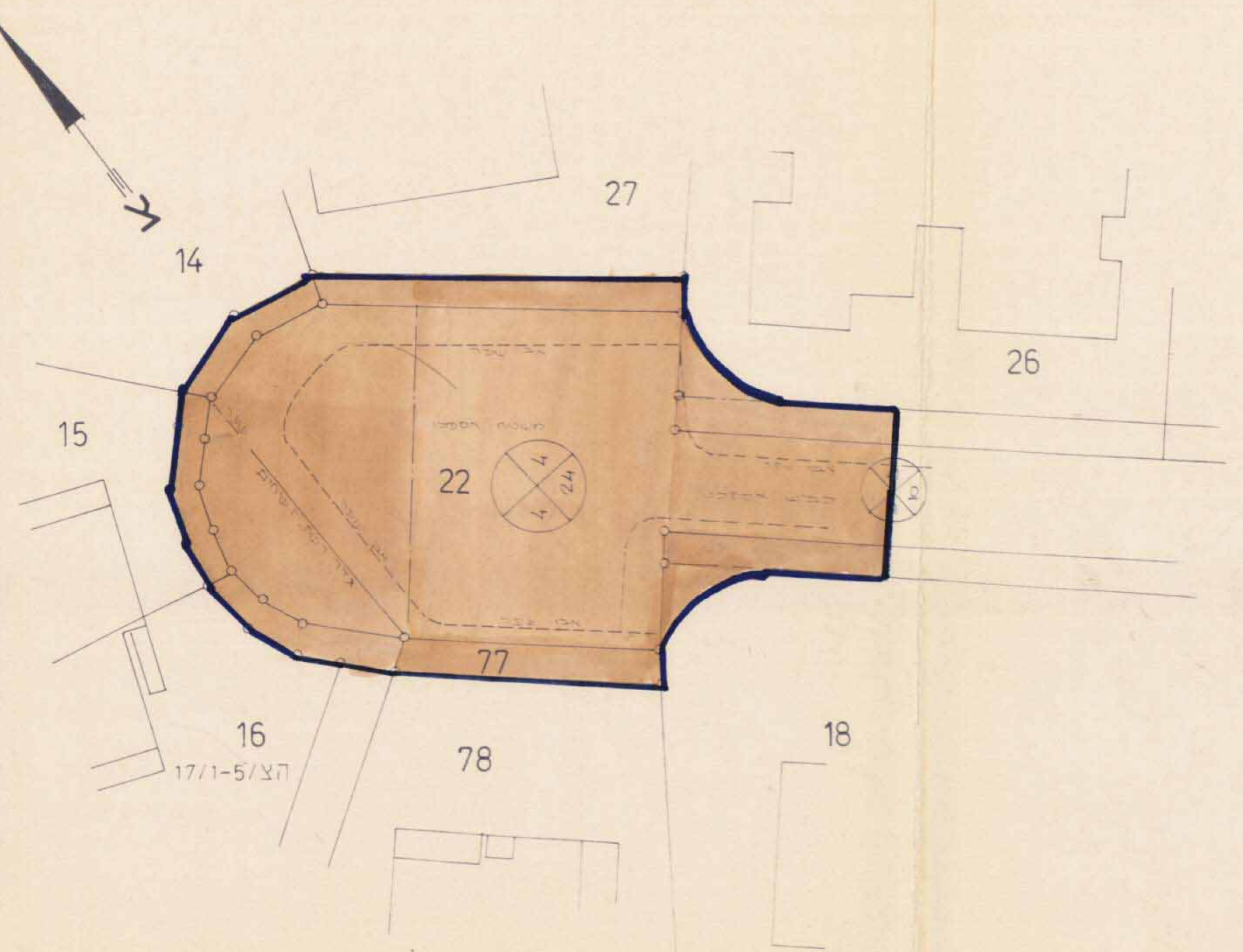
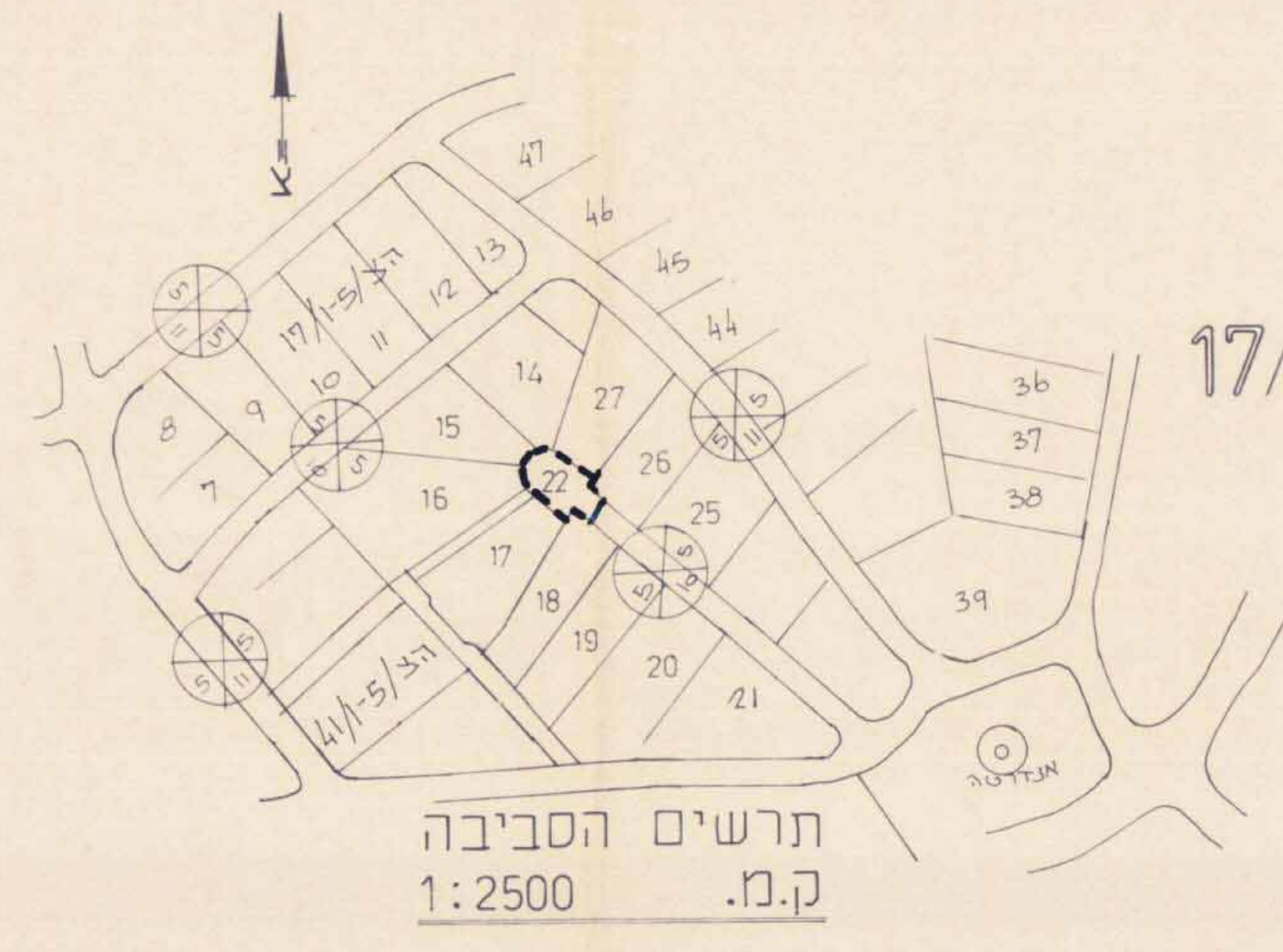


מרחב תכנון מקומי שרונים שינוי למתאר מס הצ/5-1/59 שינוי לתכנית מפורטת הצ/5/7, הצ/5-1/17 והצ/5-1/41

משרד הפנים מחוז המרכז
תפקיד המנהל המחוזי - אריאל
תפקיד המנהל המחוזי - אריאל
תפקיד המנהל המחוזי - אריאל
תפקיד המנהל המחוזי - אריאל
תפקיד המנהל המחוזי - אריאל
תפקיד המנהל המחוזי - אריאל
תפקיד המנהל המחוזי - אריאל
תפקיד המנהל המחוזי - אריאל
תפקיד המנהל המחוזי - אריאל
תפקיד המנהל המחוזי - אריאל



- מקרא**
- גבול התכנית
 - דרך מאושרת
 - דרך לביטול
 - אזור מגורים א'
 - שביל

מחוז המרכז
מועצה מקומית תל מונד
גוש: 7788
חלקה 77 וחלק מחלקות 18, 26, 27, 14, 15, 16, 78, 22

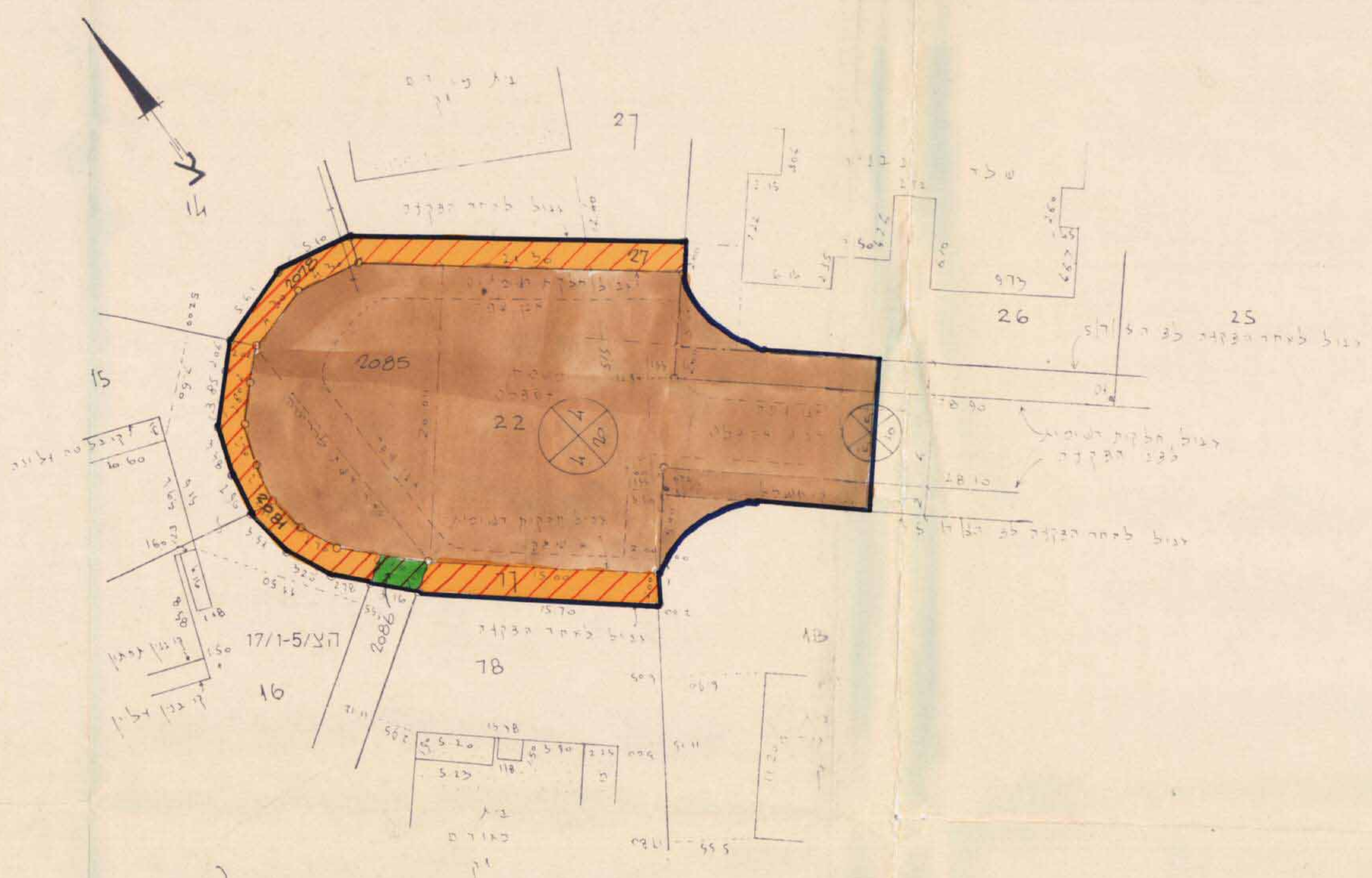
בעלי הקרקע: מ.מ. תל מונד ואחרים.

המתכנן: ירי גולדנברג, אדריכל.
שטח התכנית: כ-817 מ"ר
קנה מידה: 1:250
חתימות:

טבלת שטחים

יעוד	השטח במ"ר	
	מצב קיים	מצב מוצע
דרך	817	682
שביל	—	6
מגורים א'	—	129
סה כ	817	817

הערך: השטחים הסופיים של המגרשים החדשים יקבעו לפי תשריטי מדידה לצרכי רשום.



בן ציון לבד, תל אביב, 2.1.1989
בן ציון לבד, תל אביב, 2.1.1989
בן ציון לבד, תל אביב, 2.1.1989
בן ציון לבד, תל אביב, 2.1.1989



תאריך: 6.3.89