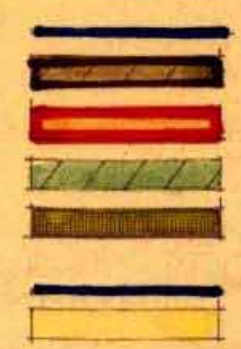


4544

אזור בנין ערים גלילי . מחוז המרכז . תכנית בנין ערים מפורטת גמ. /448/13

תיקון לת.ו.ל. גמ. /448/2

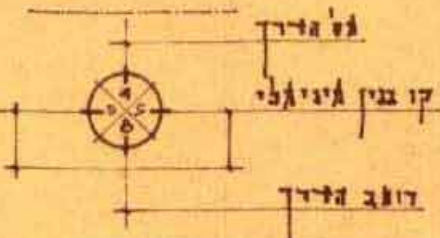
מ ק ר א



בנין להדיסה
אזורי מגורים
אזורי מסחר
אזורי תעשייה
אזורי משרדים

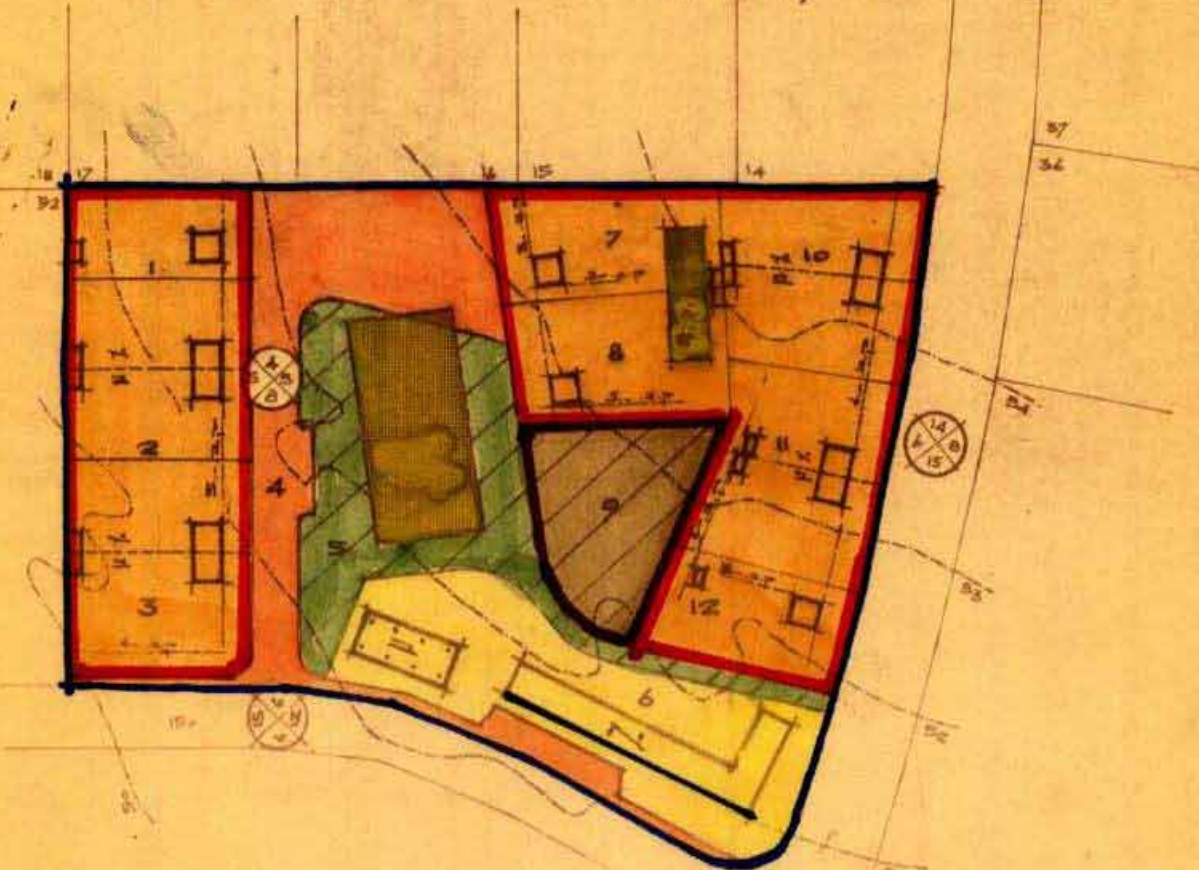


דרך אספלט
קו בנין לבנין אחרים
קווי בגבעה

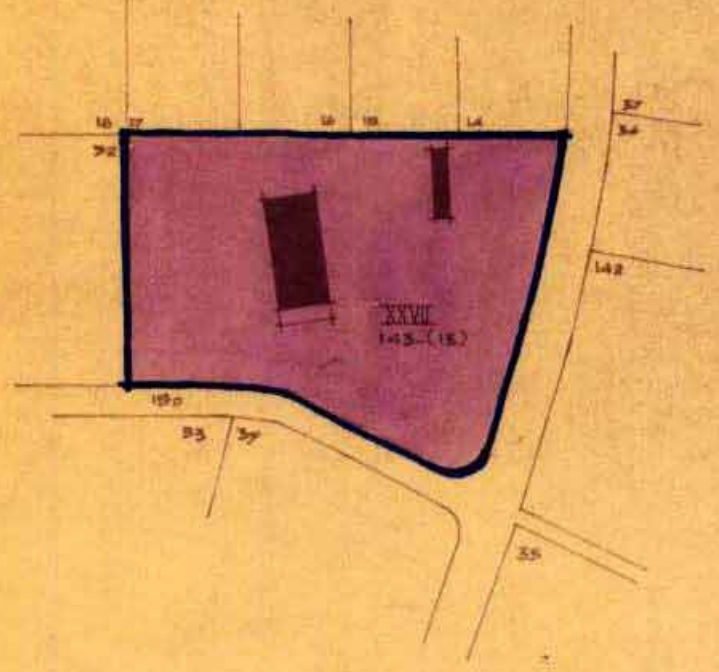


מס' חלקות	שטח ב'א' ב'ק	שטח ב'ק	מס' חלקות
1	אזורי מגורים ז'.	900.-	(5)
2	אזורי מסחר ז'.	900.-	
3	אזורי מסחר ז'.	540.-	
4	דירות	1.490.-	
5	שטח לבנין תאון	1.950.-	
6	אזורי מגורים ז'.	1.980.-	
7	אזורי מסחר ז'.	710.-	
8	אזורי מסחר ז'.	710.-	
9	שטח לבנין תאון	1.330.-	
10	אזורי מסחר ז'.	900.-	
11	אזורי מסחר ז'.	900.-	
12	אזורי מסחר ז'.	560.-	
סה"כ		12.440.-	

גודלים גלוקים. קנה-מידה: 1/1250
מס' תכנית: 13/448/גמ.



גודלים גלוקים. קנה-מידה: 1/2500
מס' תכנית: 2/448/גמ.



מס' חלקות: 1, 2, 3, 4, 5, 6, 7, 8, 9, 10, 11, 12
שטח ב'א' ב'ק: 12.440.
מס' תכנית: 13/448/גמ.

פקודת בנין ערים, 1936.
הועדה הנדלית לבניה ולתכנון ערים
מחוז המרכז

תכנית מס' גמ. /448/13 הומלצה
לחקרה בישיבה מס' 65 מיום 23.12.63

יושב ראש הועדה: [Signature]
מהנדס התערה: [Signature]

משרד הפנים
פקודת בנין ערים 1936
ועדה פוזיטית לבניה ולתכנון ערים
מחוז המרכז

מרחב תכנון ערים: מחוז המרכז
תכנית מס' גמ. /448/13
תוקדה בתוקף בישיבת ה-164
מיום 18.11.64
החליטה לתת תוקף לתכנית המפורטת

יושב ראש הועדה: [Signature]
סגן מנהל כללי לתכנון: [Signature]

מס' תכנית: 13/448/גמ.
מס' חלקות: 1, 2, 3, 4, 5, 6, 7, 8, 9, 10, 11, 12
שטח ב'א' ב'ק: 12.440.
מס' תכנית: 13/448/גמ.

מס' תכנית: 13/448/גמ.
מס' חלקות: 1, 2, 3, 4, 5, 6, 7, 8, 9, 10, 11, 12
שטח ב'א' ב'ק: 12.440.
מס' תכנית: 13/448/גמ.

מס' תכנית: 13/448/גמ.
מס' חלקות: 1, 2, 3, 4, 5, 6, 7, 8, 9, 10, 11, 12
שטח ב'א' ב'ק: 12.440.
מס' תכנית: 13/448/גמ.