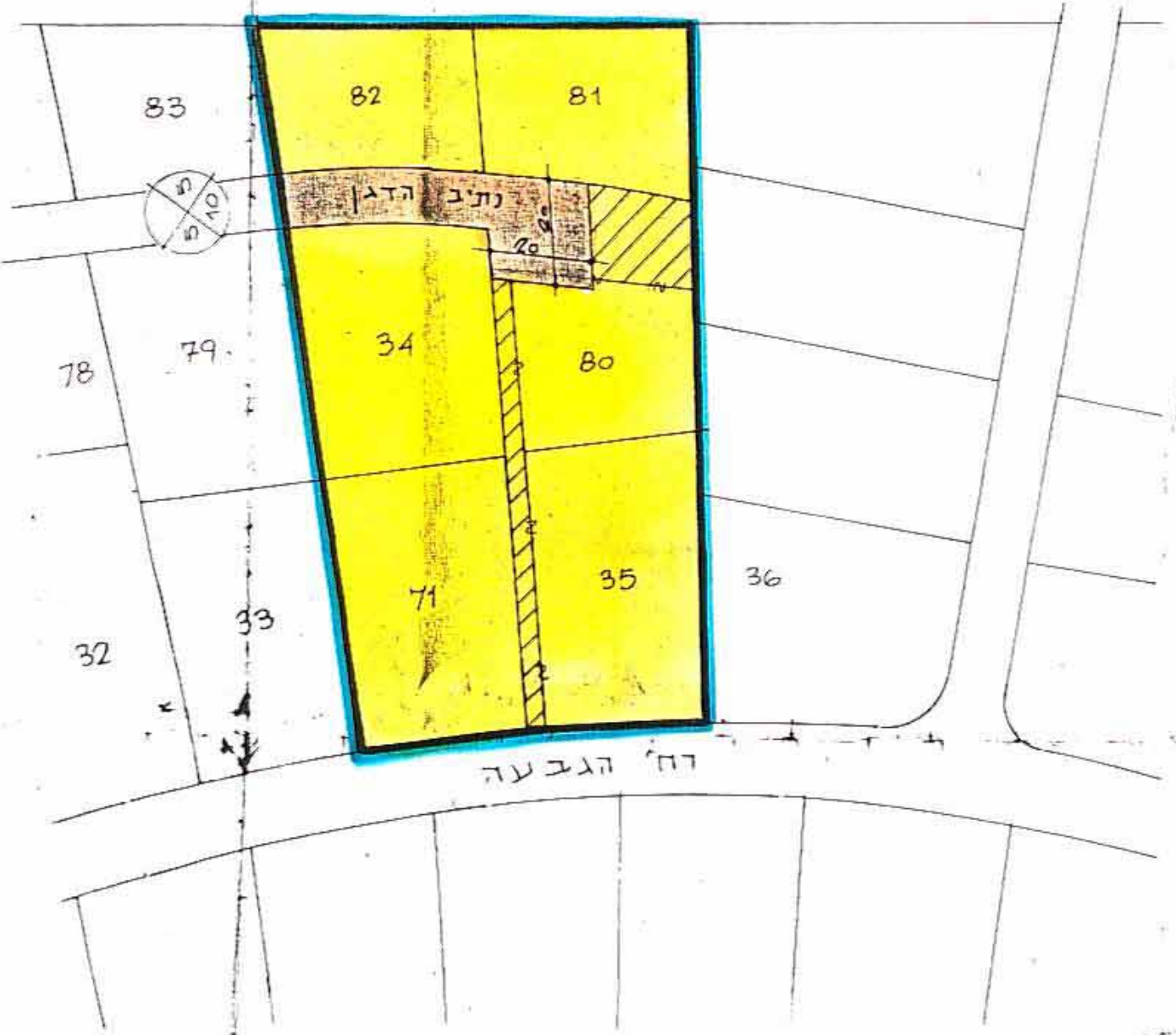
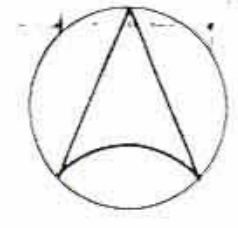




מצב קיים ק.מ. 1:1250



מצב מוצע ק.מ. 1:1250



מרחב תכנון מקומי המרכז

תשריט לתכנית מס. ממ/534/ג
שינוי לת.ב.ע. מפורטת מס. שד/534/א

חוק התכנון והבניה תשכ"ה-1965
הועדה המקומית לבניה ולתכנון עיר
ת.ס.פ.ז

תכנית מס. כמ/534/ג
להפקדה בישיבה נס' 12/6
מיום 24/2/1981
מ.ה.ר.ס. ה.ה.ה.
י.ב.ד.א. ה.ה.ה.

מחוז	המרכז
נפה	פתח תקוה
המקום	סביון
גוש	6722
חלקות	82, 81, 80, 71, 35, 34
שטח התכנית	10,550 ד'
בעל הקרקע	מנהל מקרקעי ישראל
היזום	דוד מלק ע"י ב"כ עו"ד א.לנקין
המתכנן	א.שפיר אדריכל ומתכנן ערים בע"מ
תאריך	16.11.80

מקרא

משרד הפנים
חוק התכנון והבניה תשכ"ה-1965
החוק: 505
מחוז התכנון מקומי: ת.ס.פ.ז
תכנית: א-5
היזום: 6.4.82
לחכמי תכנון ולעיר: מ.ה.ר.ס. ה.ה.ה.
מנכ"ל: י.ב.ד.א. ה.ה.ה.

- גבול התכנית
- דרך קיימת
- שביל צבורי
- דרך ושביל לבטול
- אזור מגורים

חותמות