

# מרחב תכנון מקומי: זמורה

## תכנית מפורטת מס' זמ/4

מחוז: המרכז  
 נפה: דחובות  
 מקום: גדרה  
 גוש: 2218  
 בעל הקרקע: מינהל מקרקעי ישראלי  
 מגיש התכנית: אגודת פרדס בחסכון גדרה  
 מחבר התכנית: חברת צאב כהן למדידות והנדסה בע"מ  
 שטח התכנית: 270.8  
 קנה מידה: 1:2500

מס' סדורי: 204/72

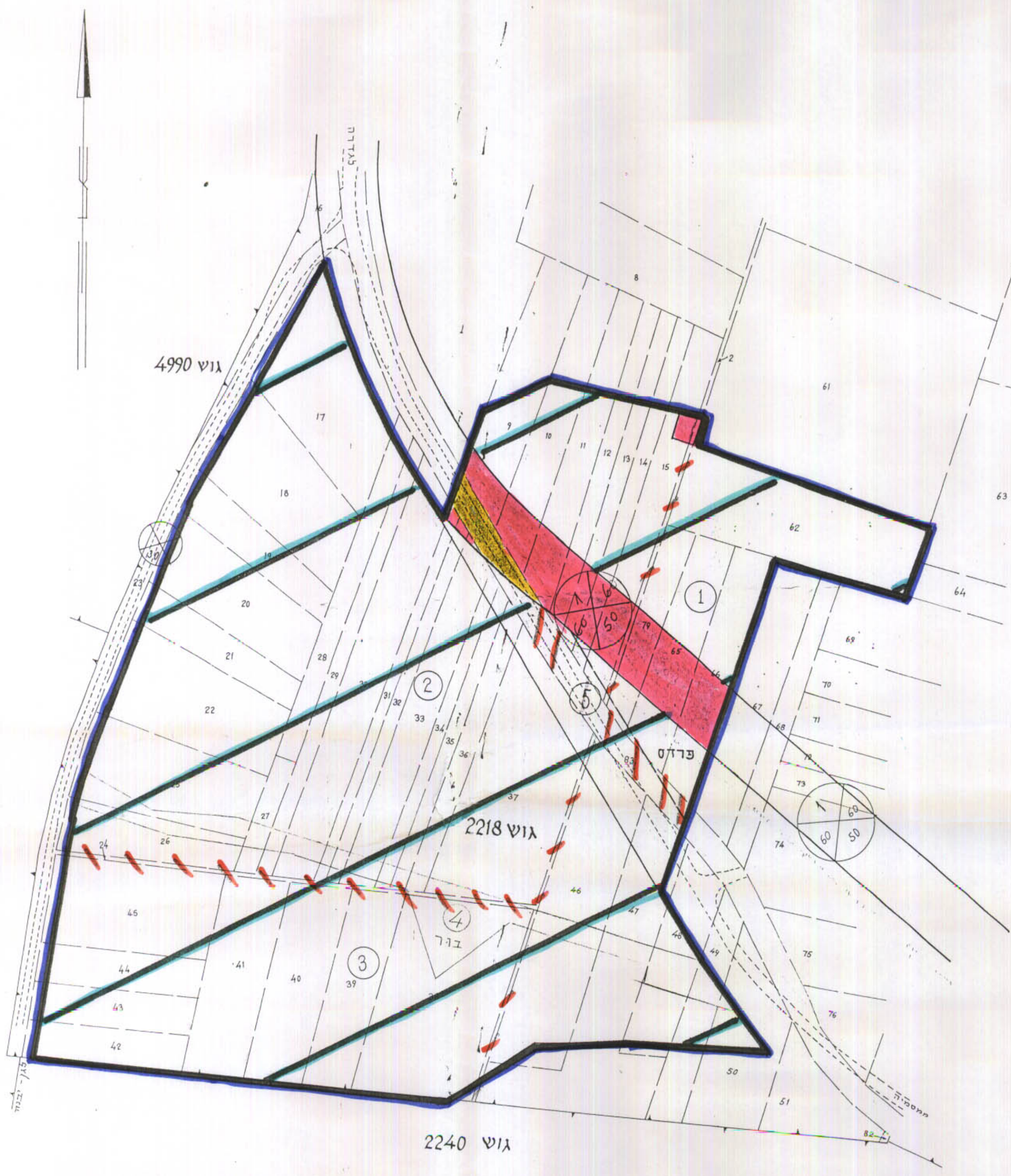
- מקרא**
- גבול התכנית
  - דרך קיימת
  - דרך חדשה
  - דרך מתבטלת
  - אזור חקלאי
  - גבול חלקה קיימת
  - גבול חלקה חדשה
  - מס' דרך
  - קו בנין
  - רוחב דרך

**חתימות:**

חברת צאב כהן למדידות והנדסה בע"מ

הוקם תוכנית התכנון והתכנית השכיחה - 1965  
 ועדה מקומית לנכסין ובניה  
 "זמורה"  
 נוסדה כמחלקה לתאור מס' 4/12/72  
 מישיבה מס' 4/12/72  
 החלטת הוועדה: 4/12/72  
 מוסר

משרד הפנים  
 חוק התכנון והבניה השכיחה - 1965  
 תחום: המרכז  
 מרחב תכנון מקומי: זמורה  
 תכנית: מס' 4/12/72  
 הועדה המחוזית כניסתה: 4/12/72  
 מיום: 20.9.72  
 לחתימת התכנית: י"ג  
 סגן מנהל



**הרכב השטח**

שטח	חלקות	גוש
270.8	79, 39-41, 66, 65, 62, 37-31, 27, 26-24, 22-17, 15-9, 2, 83, 50-42, 30-28	2218

**לוח שטחים**

שטח	חלקה
39.7	1
110.1	2
74.3	3
13.5	4
19.2	5
14.0	נוכח
270.8	סה



לא לצרכי רישום  
 מידד מסמך  
 אברהם דיאמנט  
 11.11.72  
 חברת צאב כהן למדידות והנדסה בע"מ, רח' פרופ' שור 23 תל-אביב

הערה: תואר הכביש הועתק מתכנית מעק מס' 132/6064/כ