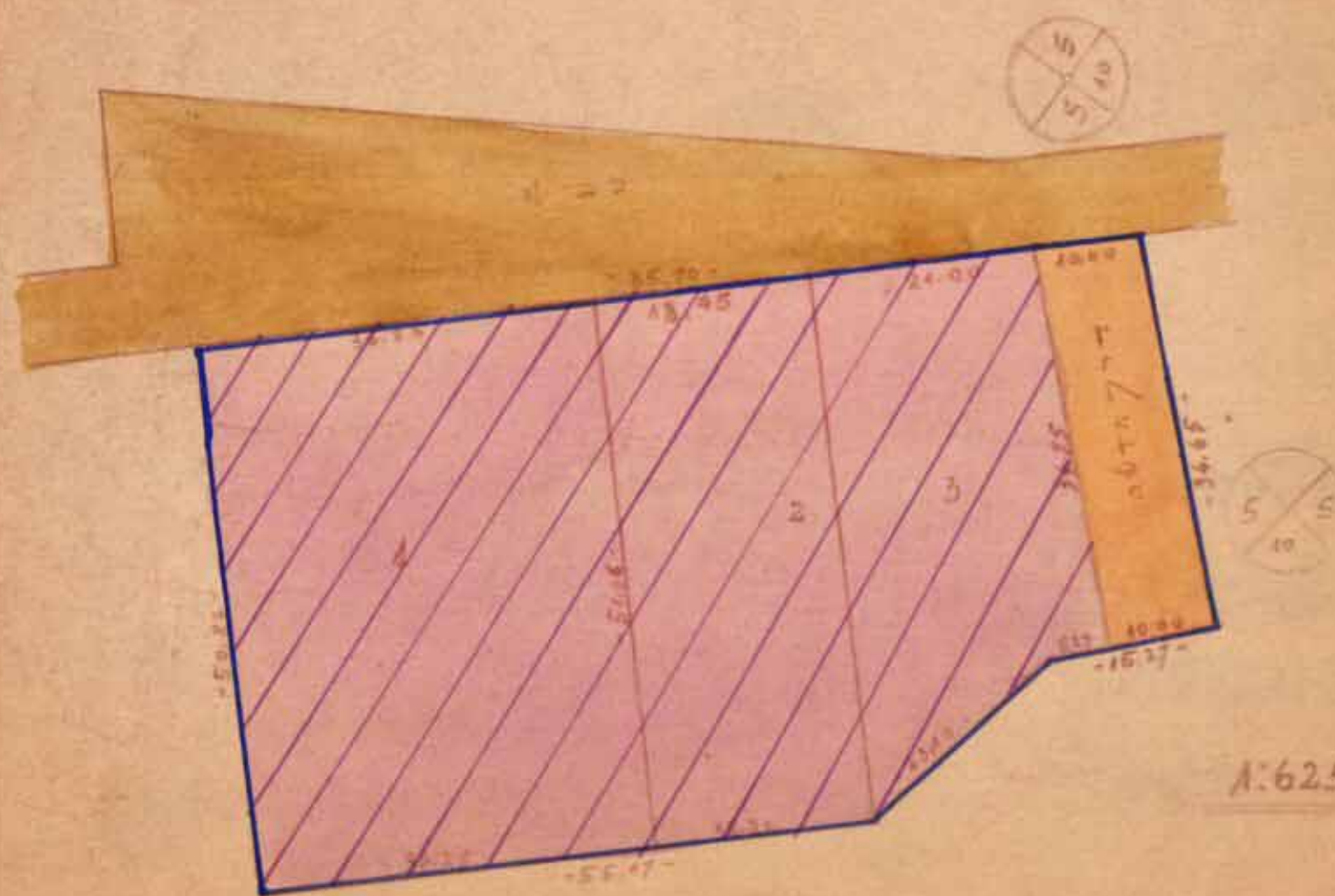


אזור בנין עיר פתח-תקוה

מפה לתכנית חלוקת קרקע קמ"ס 274
פרוט תכנית בנין עיר
חלוקת קרקע פנימית

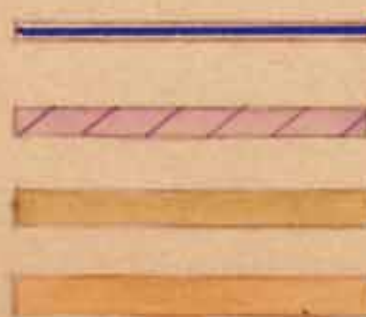
מספר החלקה	השטח במטרים	שטח במטרים
1	846	4
0	923	2
0	923	3
0	347	בקר הדטה
4	039	חלקה 39

מחוז : תל-אביב
עיר : פתח-תקוה
גוש : 6365
חלקה : 39
הבעלים : קוגל ושות'



תאריך המדידה 1:625

באורים

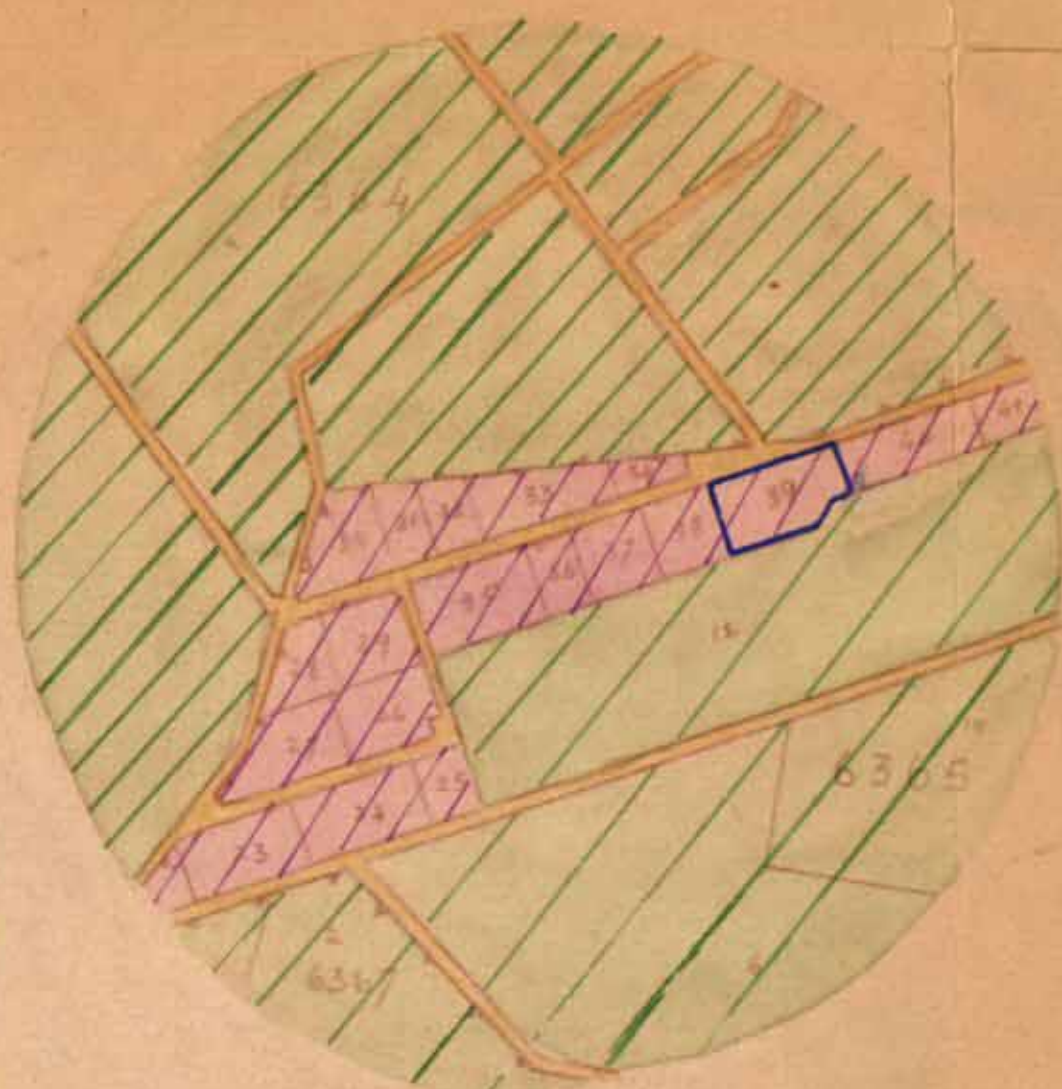


גבולות התכנית
אזור תעשייה קלה
דרכים קימות
דרכים חדשות או הרחבתן



מספר הגוש :
קו הבנין :
הגב הרחוב :

חזות מרחב



תאריך המדידה 1:5000

העדה המוסמכת לבנין ובנין עיר
מנהל הקרקע
התוכנית מס' 234 - חש"מ 274
עריכת המפה על ידי יועצת המסמכים לבנין ובנין עיר
היום 17.11.2006 החליטה מס' 27
העדה המוסמכת לבנין ובנין עיר

מקדח בנין ערים, 1936
שטח תוכנית ערים - סמ"מ 274
התוכנית - חלוקת הקרקע
בוצעה המדידה ב-1936
מס' קול"מ 1921
לחברת הקרקעות לעיל.
התוכנית נקבעה לעיל.
ב-1936
התוכנית נקבעה לעיל.
ב-1936

מקדח בנין ערים, 1936
שטח תוכנית ערים - סמ"מ 274
התוכנית - חלוקת הקרקע
בוצעה המדידה ב-1936
מס' קול"מ 1921
לחברת הקרקעות לעיל.
התוכנית נקבעה לעיל.
ב-1936
התוכנית נקבעה לעיל.
ב-1936

מקדח בנין ערים, 1936
שטח תוכנית ערים - סמ"מ 274
התוכנית - חלוקת הקרקע
בוצעה המדידה ב-1936
מס' קול"מ 1921
לחברת הקרקעות לעיל.
התוכנית נקבעה לעיל.
ב-1936
התוכנית נקבעה לעיל.
ב-1936