

מרחב תכנון מקומי שרונים מועצה מקומית תל-מונד שינוי למתאר מס. הצ/5-1/58

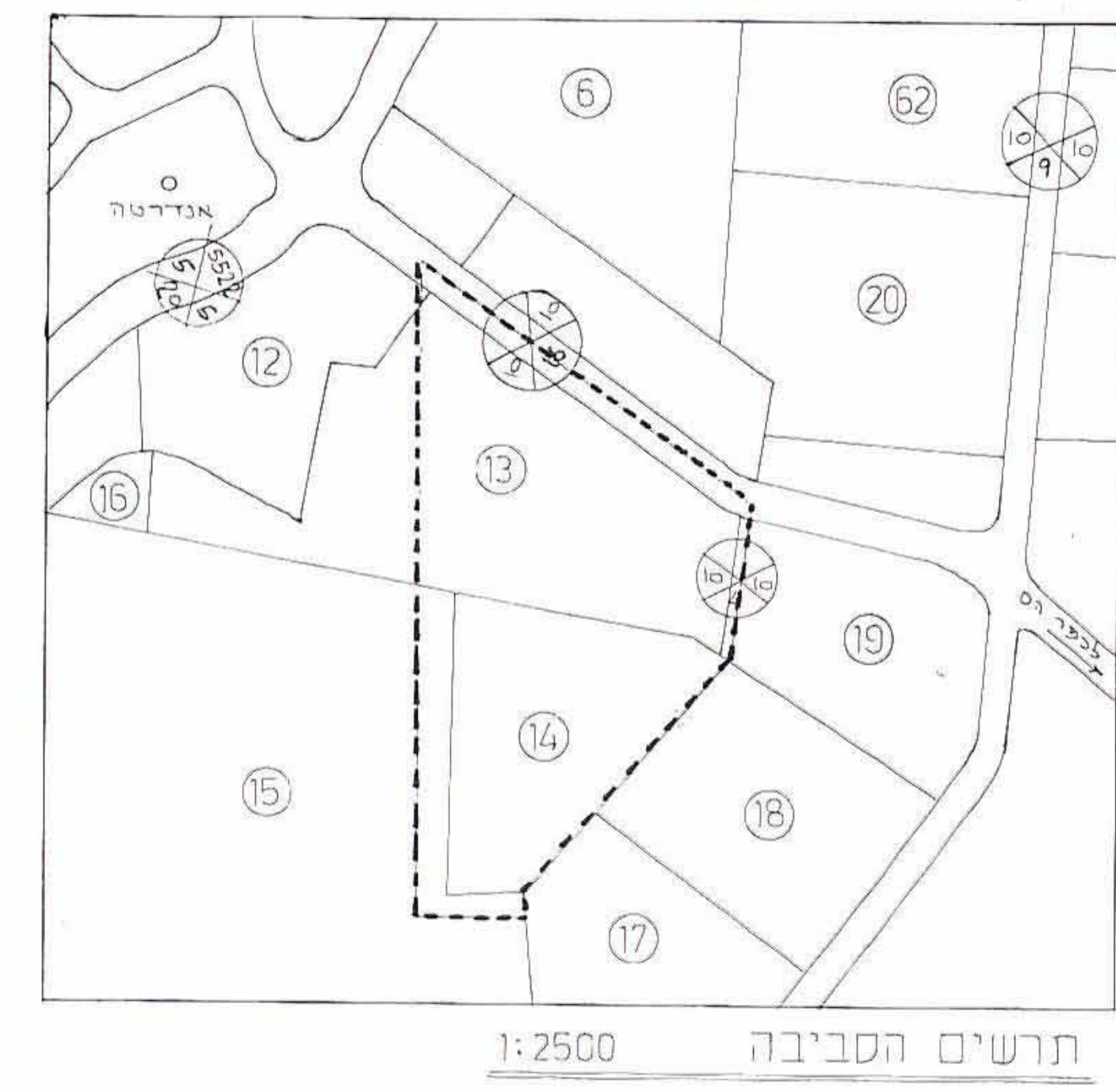
אחוד וחלוקה בהסכמת הבעלים
שינוי לתכנית מתאר הצ/5-1/0

מחוז המרכז
מועצה מקומית תל-מונד
גוש: 7790
חלקה: 14 וחלק מחלקות: 13, 15
היוזם: סטנלי סבה
בעל הקרקע: חברת אטבליסמונד סמונד ודון.
המתכנן: ירי גולדנברג
שטח התכנית: כ- 24 דונם.
ק.מ. 1:1250

משרד הפנים מחוז המרכז
תוכנית תכנון מקומי מס. הצ/5-1/58
התכנית מאשרת מכח
סעיף 28 לחוק
יורד וועדה המחוזית

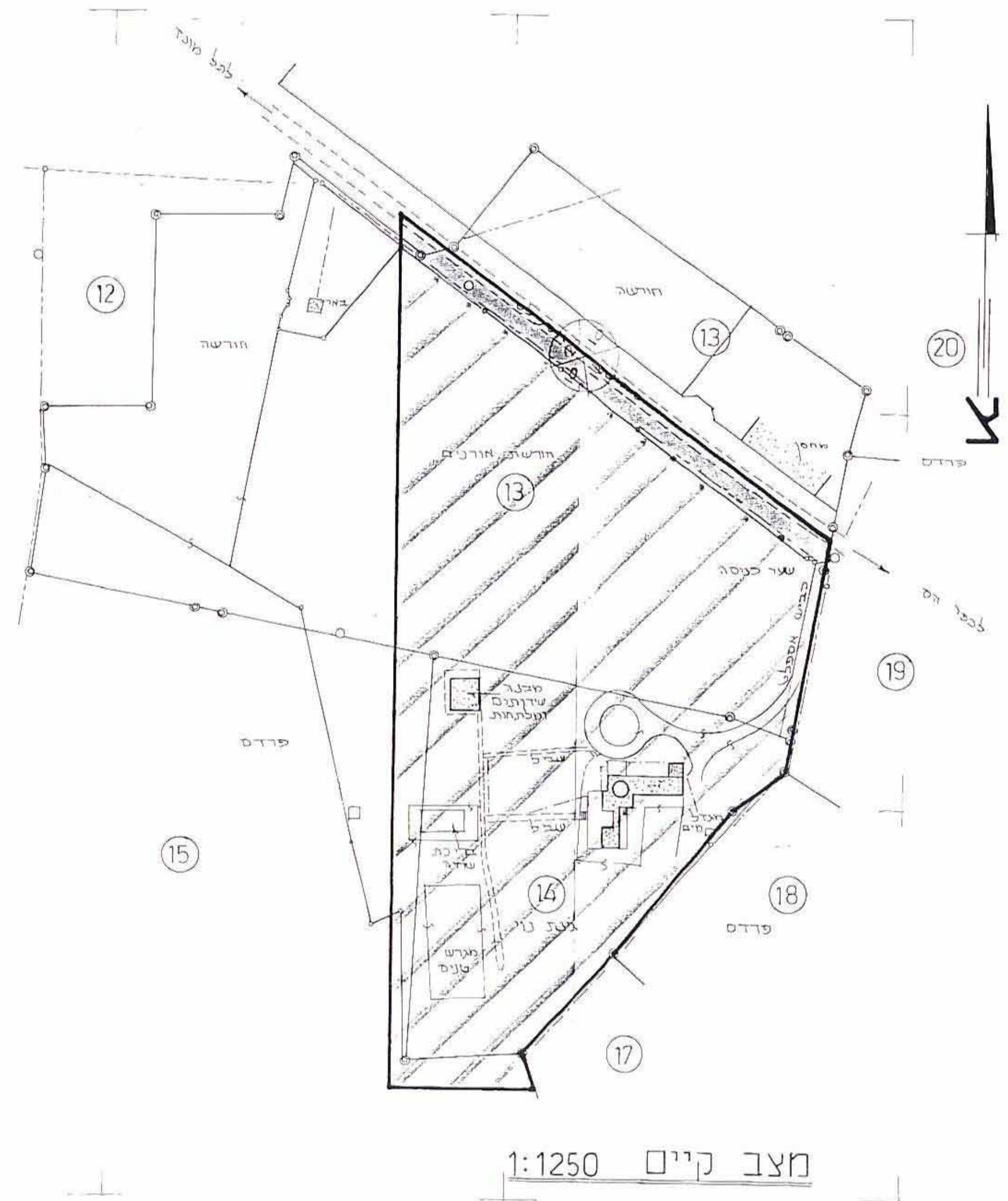
חתימות:
בפניו חתמו:
החלטת ועדה המחוזית/מחוז המרכז
תאריך: 6.12.88
מחנן המינוי

- מקרא**
- גבול התכנית
 - אזור חקלאי
 - אזור מגורים-חקלאי מיוחד
 - דרך קימת
 - מספר חלקה רשומה
 - גבול חלקה לבטול
 - גבול מגרש חדש
 - מבנה קיים
 - מספר מגרש חדש
 - מבנה לשימור



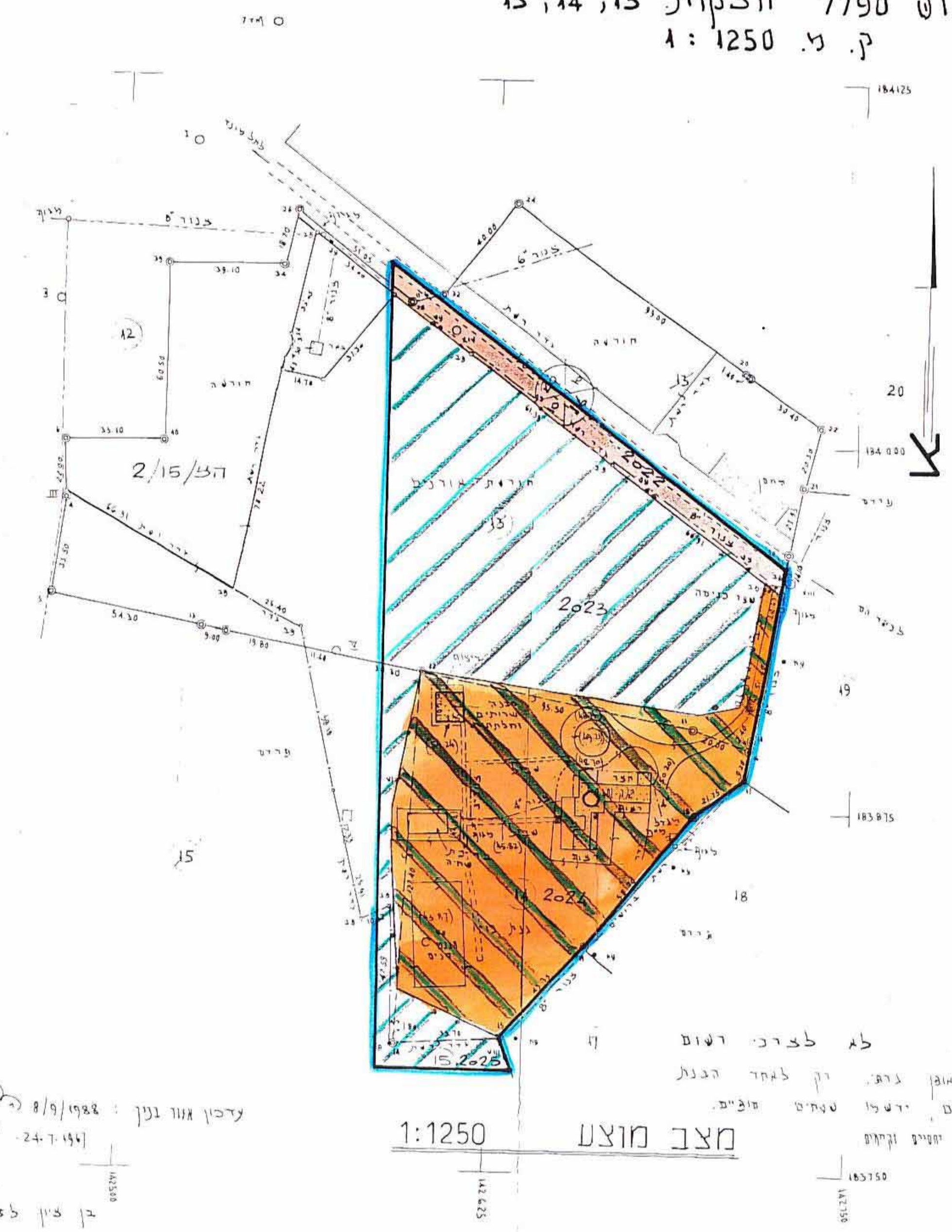
יעוד	השטח במ"ר	
	מצב קיים	מצב מוצע
אזור חקלאי	~ 22,650	~ 12,500
אזור מגורים חקלאי מיוחד	—	~ 10,150
דרכים	~ 1,350	~ 1,350
סה"כ	~ 24,000	~ 24,000

טבלת שטחים



מצב קיים 1:1250

מטק צ"י - תל מונד
גוש 7790 חלקות 13; 14; 15
ק.מ. 1:1250



מצב מוצע 1:1250

- הערות:**
- השטחים חושבו באופן גורף, רק לאחר הגשת המסמכים.
 - השטחים חושבו באופן גורף, רק לאחר הגשת המסמכים.
 - השטחים חושבו באופן גורף, רק לאחר הגשת המסמכים.

524/47

183875

183750

בן ציון לצד - לונד - מוסתר - ילד גולדני 19
נתניה - 50 - 45306 (053)