

דגש/687

24.10.89

מחוז המרכז

נפת השרון

מרחב תכנון מקומי שרוכים

תוכנית מפורטת הצ/5-48 שינוי לתוכנית הצ/15

המבקש: המועצה המקומית תל-מונד

המתכנן: המחלקה הטכנית של הועדה המקומית

בעל הקרקע: מינהל מקרקעי ישראל

גוש: 7800 חלקות 124 וחלק מחלקה 135

קנה מידה: 1:250 תאריך: נובמבר 1985

נכס וניתן להפקיד/לאסוף
החליטה הועדה המקומית/מינהל מקרקעי ישראל
תאריך: 13.9.89
מחנן המתן

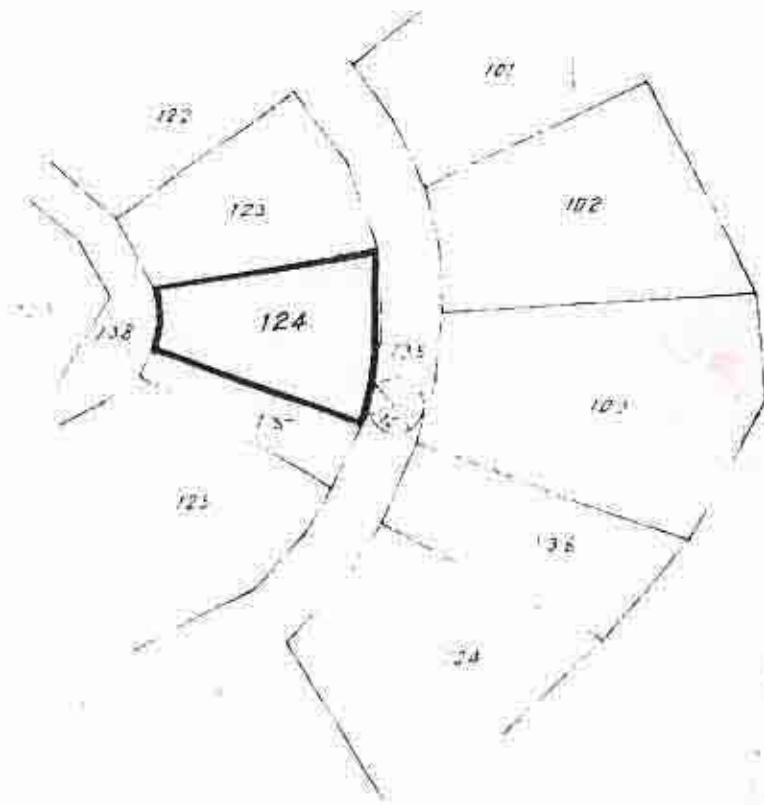
משרד הפנים מחוז המרכז
מחוז המרכז - תל אביב - 1985
אישור תכנית מס, הצ/5-48
הגדרת המגורים לזכרון ולבניה החליטה
ביום 13.9.89 נוסף את התכנית
139/89
יו"ר הועדה המחוזית

חוק התכנון והבניה ת"פ-1965
הועדה המקומית לתכנון ולבניה המקומית/השרון
תכנית מפורטת / תמונה-10
48/1-5/30
החלטת הועדה המחוזית
ביום 13.9.89 מס' 139/89
הגדרת המגורים לזכרון ולבניה החליטה
שרונים / צמח השרון
מ"מ

שטח: 0.746 ד"א

תולעים הטביבה

ק"מ 1:250

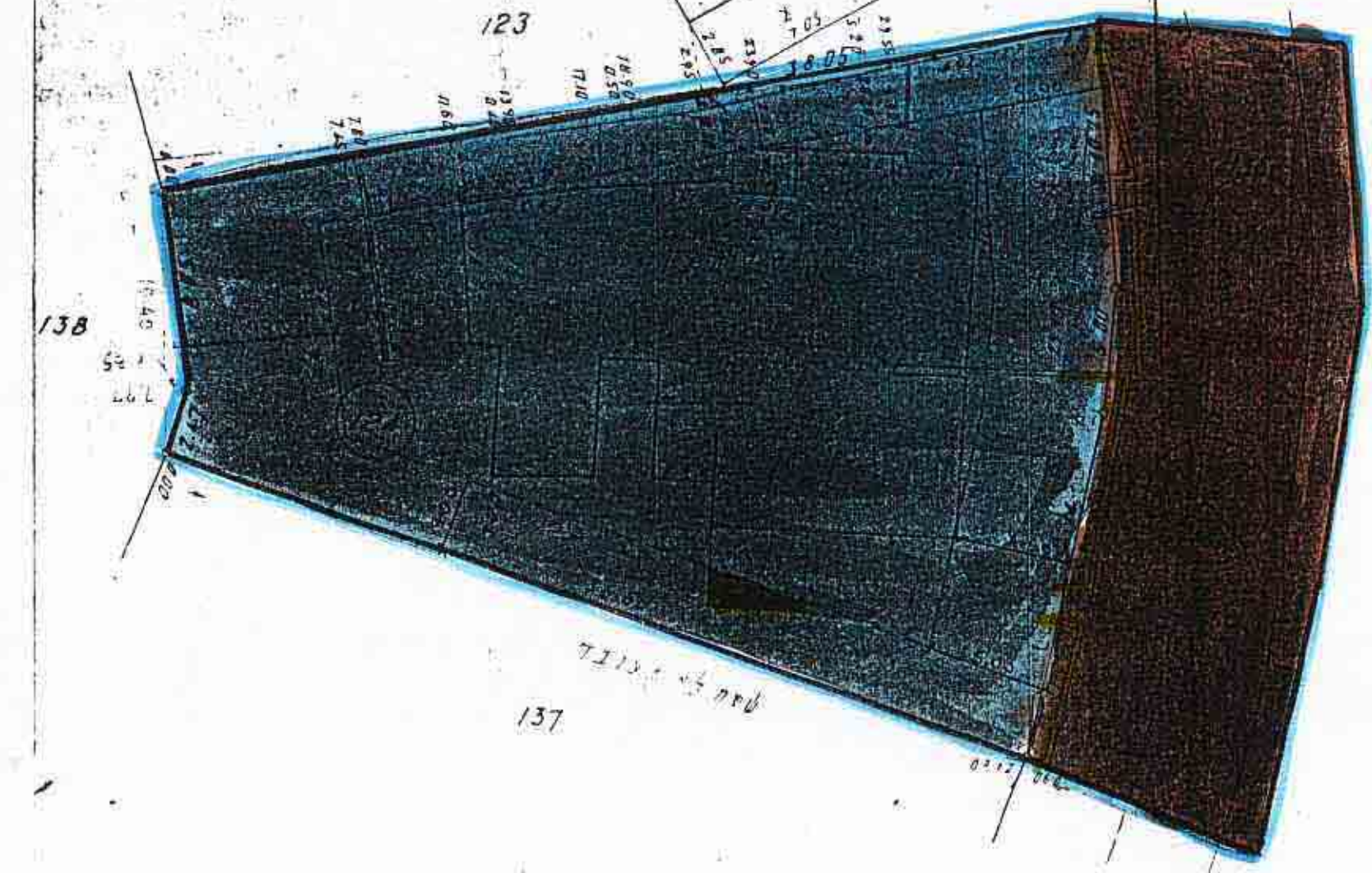


ק"מ 1:250

תוכנית מוצעת

מקרא:

- גבול התוכנית
- דרך מאושרת
- מגורים ב



נ"ל נ"ה
8.1.1981

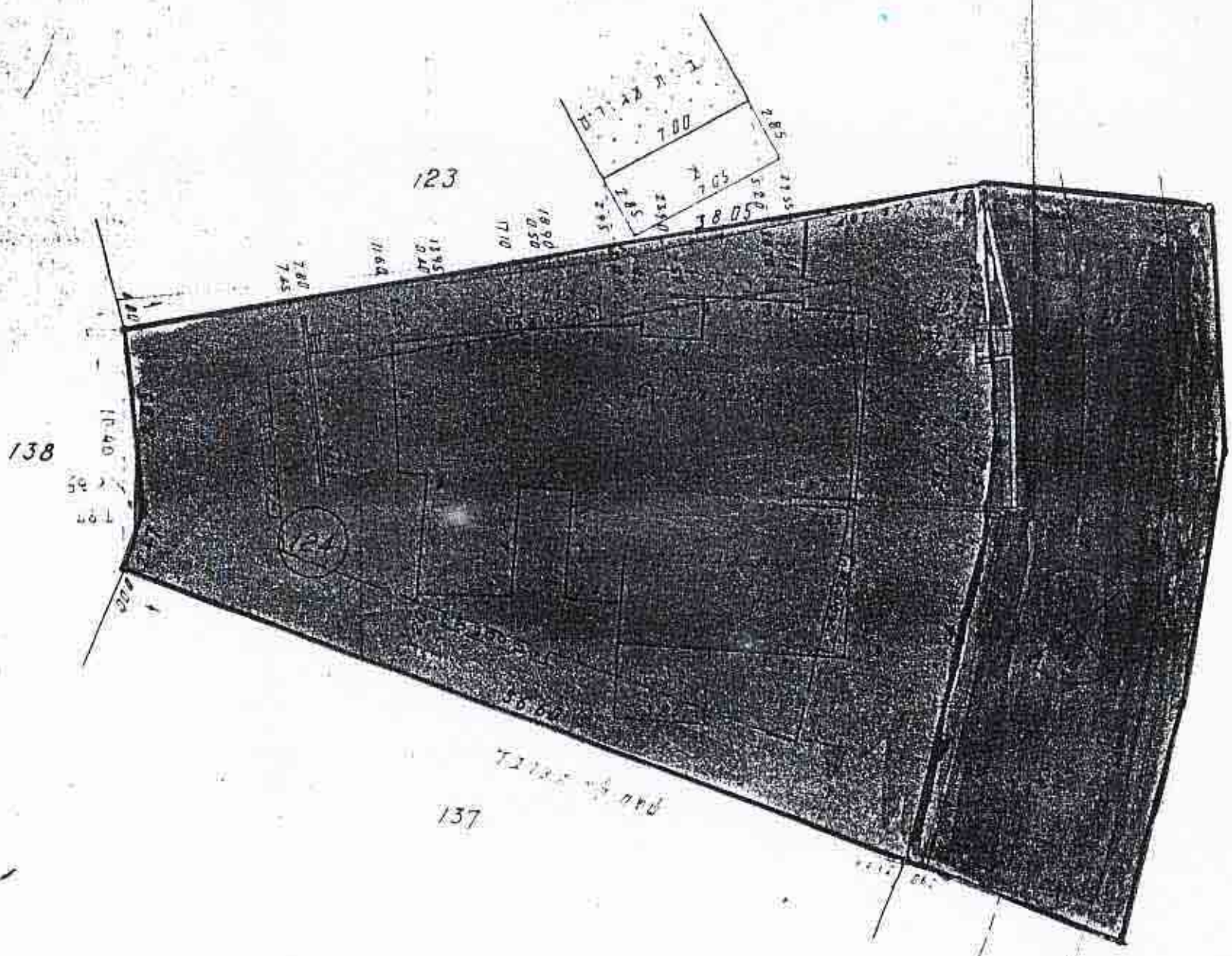
א"ד גוסטך
ד"רין 28.497

א.ל. ברדגן, גודד גוסטך, טדורה, ריפאן 94, נ"ל נ"ה

אתר אגרות

ק"מ 1:250

תוכנית קיימת



נ"ל נ"ה
8.1.1981

א"ד גוסטך
ד"רין 28.497

א.ל. ברדגן, גודד גוסטך, טדורה, ריפאן 94, נ"ל נ"ה