

27.8.84

מרחב תכנון מקומי המרכז
 שנוי תכנית מתאר מס' 1011/מ
 שנוי לתכנית מתאר מס' 825/מ
 ותכנית מס' 3/58/1 שכונ צבורי

חוק התכנון והבניה תשכ"ה-1965
 הועדה המקומית לבניה ולתכנון עיר
ה מ ר כ ז

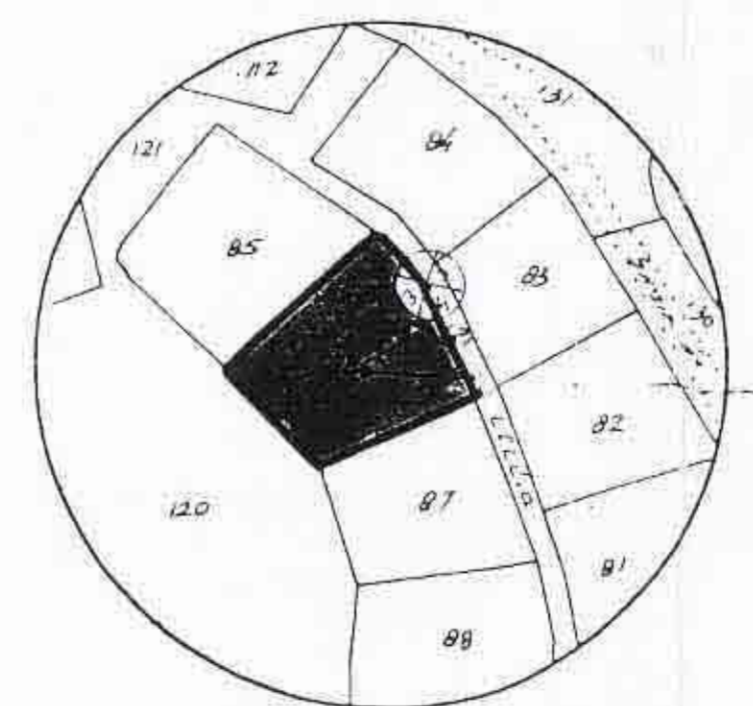
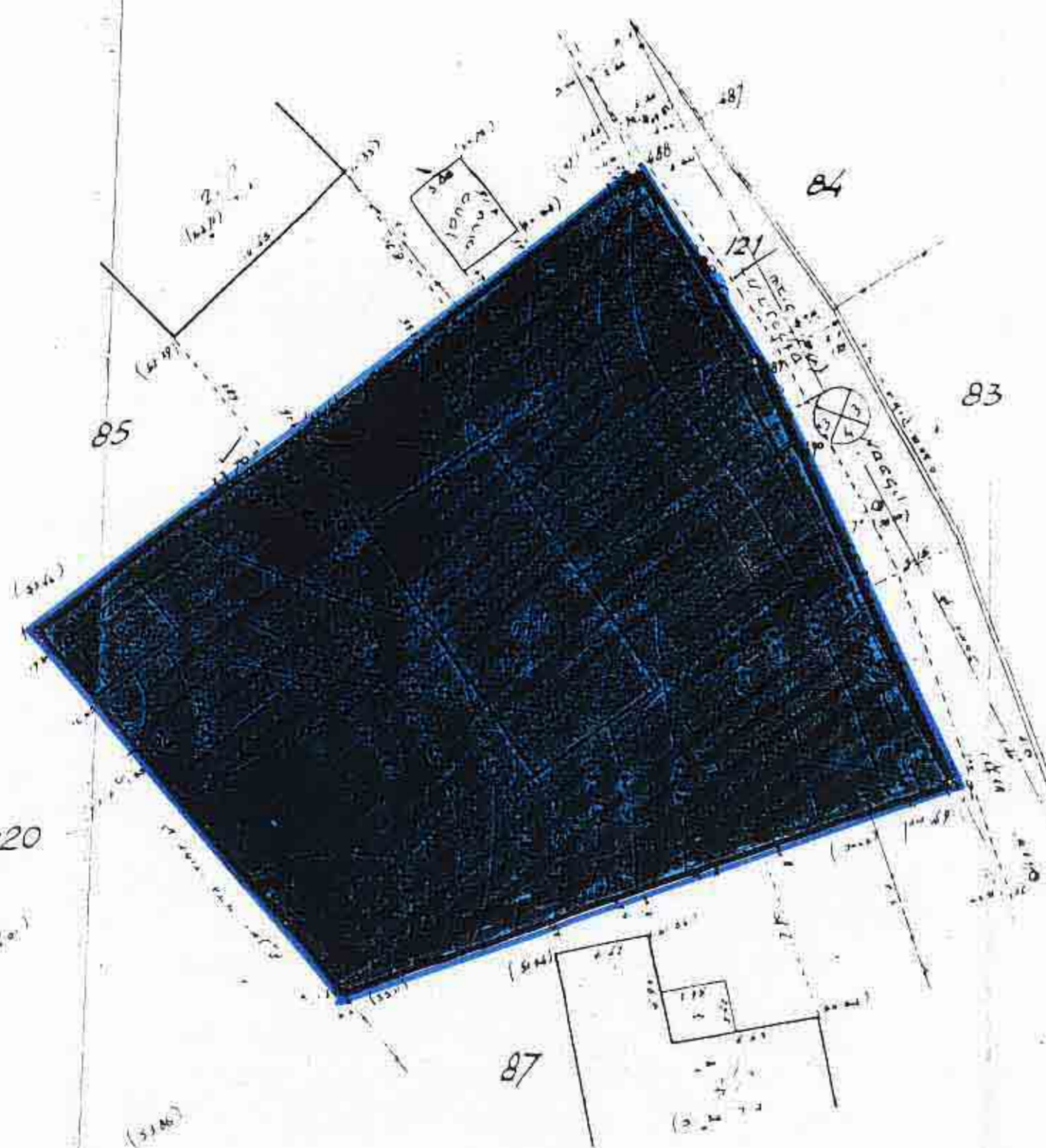
מחוז: המרכז
 נפה: רמלה
 מ.מקומית: באר

גוש: 3832
 חלקה: 86
 מגרש: 105 לפי ת.ב.ע. מ/מ/825
 היזום: בנינו מנחם
 בעל הקרקע: מיוהל מקרקעי ישראל
 מתגר התכנת: כהן אליהו
 עטח התכנית: 805 מר

- מקרא
- גבול התכנית
- אזור מגורים ב'
- בנין קיים

משרד הפנים
 חוק התכנון והבניה תשכ"ה-1965
 מס' 55/7
 התאמת לתת מוקד
 יושב ראש הועדה

11/9/84
 3-684



תרשים הסביבה ומצב קיים לכחמ/825
 ותכנית מס' 3/58/1 שכונ צבורי. 1:1250

מסב חדש 1:250

לא לפרסם

מס' 55/7
 מודד מוסמך
 (דמיין 255)

מבנין קיים
 מס' 217/84
 יושב ראש הועדה

משרד המבנים והתכנון
 מס' 55/7
 05-954095