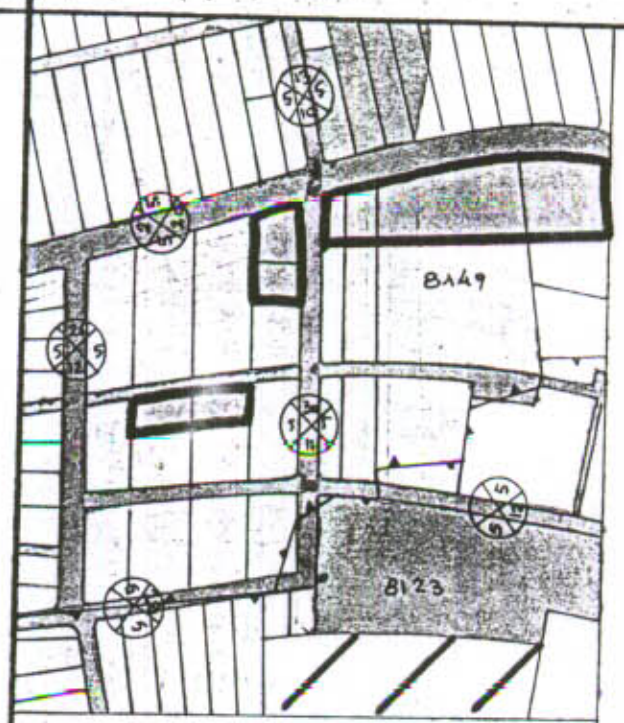


30/1-2/30

14.7.80

מחוז המרכז  
 מרחב תכנון מקומי שדונים  
 שנוי לתכנית מתאר 30/1-2/30  
 מועצה מקומית כפר-זונה  
 גוש 8149 חלקה 11  
 " 8123 חלק חלקה 24  
 בעלי הקרקע: פרטי ומנהל מקרקעי ישראל  
 המבקש: המועצה המקומית  
 המתכנן: המחלקה טכנית ליד הועדה  
 תאריך: נובמבר 1980

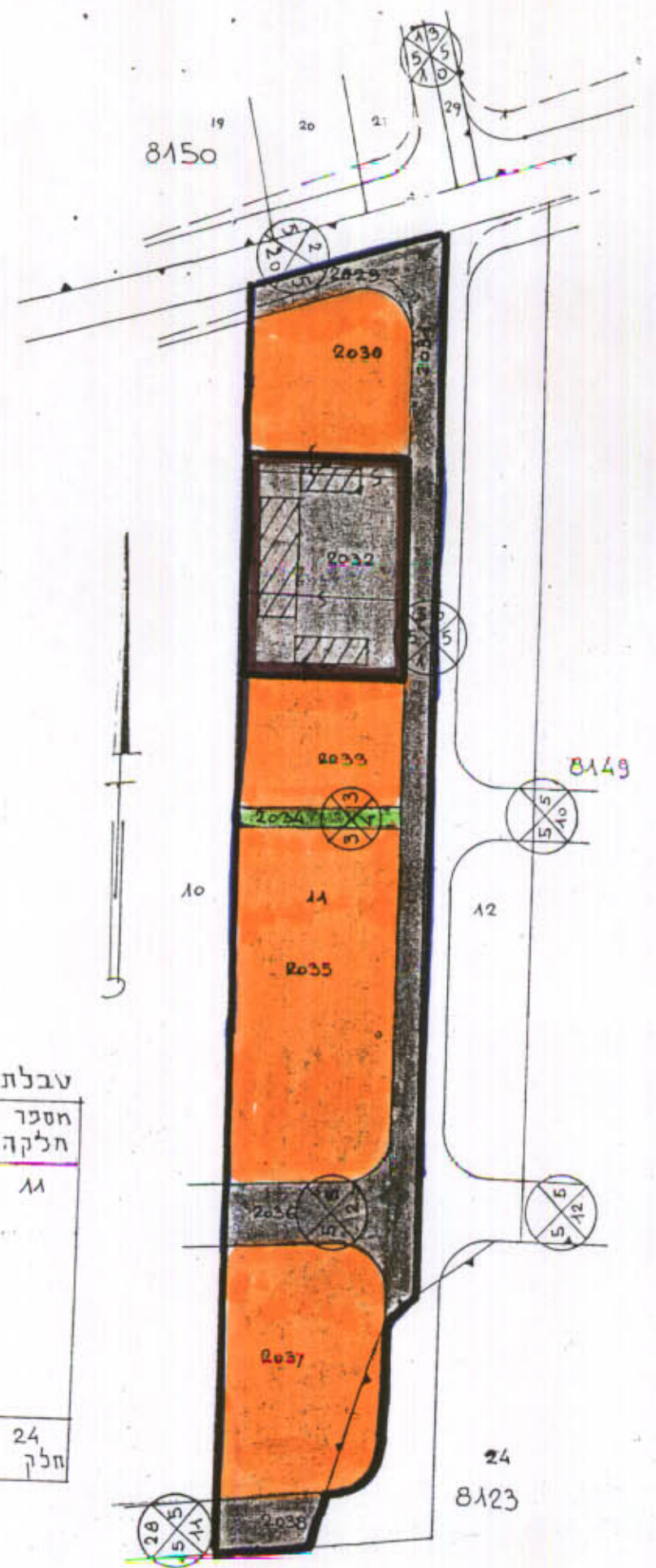


תושים סביבה 1:5000

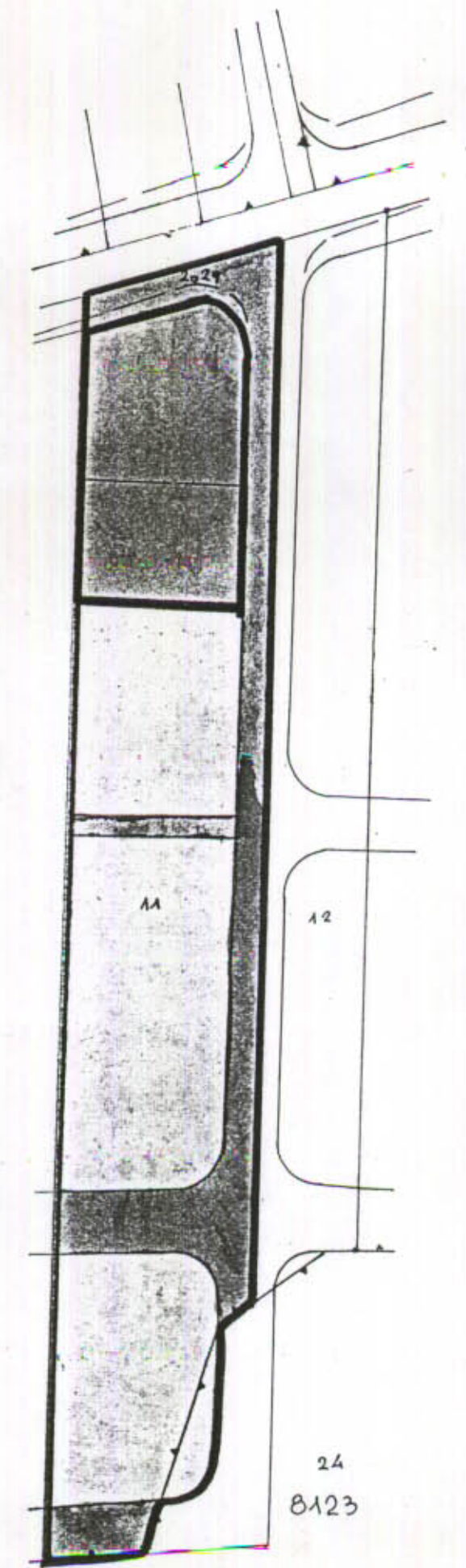
**מקרא**

- גבול התכנית
- מספר מגרש ארעי 2010
- דרך קיימת
- שביל
- אזור לוגי צבוי
- אזור מגורים א'

טבלת שטחים		שטח		שטח	
חלקה	שטח חלקה	מספר מגרש ארעי	יעוד המגרש	שטח המגרש	אחוזים
11	9460	2033, 2030, 2037, 2035	מגורים א'	5676 בחור בערך	60%
		2032	בנין צבוי	1527 בחור בערך	40%
		2034, 2029, 2038, 2034	דרך	1123 בחור בערך	
		2034	שביל	134 בחור בערך	
24	650 בחור בערך	2037, 2034	מגורים א'	165 בחור 485 בחור	
			דרך		



מצב מוצע 1:1250



מצב קיים לצי 150/1

משרד הפנים  
 חוק החכונן והבניה חשכיה-1965  
 מחוז לכר  
 מרחב תכנון מקומי לשנים  
 תכנית לשטח ארעי  
 תחום התכנון בנין צבוי  
 מספר 32/4  
 תאריך 12.5.80  
 חלופה 1  
 חתום [Signature]  
 יושב ראש הוועדה

חוק התכנון והבניה תשכ"ה - 1965  
 ישיבה 30/1-2/30  
 יום 18.11.80  
 מספר 80  
 חתום [Signature]  
 יושב ראש הוועדה